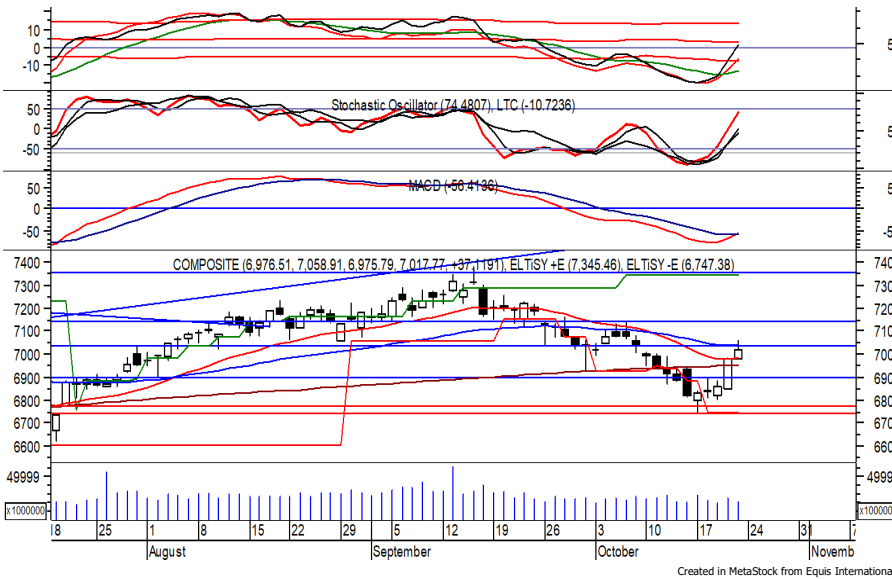


## Indeks Harga Saham Gabungan (IHSG)

(IHSG)

Range : 6,975 — 7,080



IHSG kembali ditutup menguat pada perdagangan akhir pekan kemarin berada di level 7,017.

Indeks berpotensi melanjutkan penguatannya setelah bergerak melewati EMA 20, di mana berpotensi berlanjut menuju resistance level IDR 7,080 hingga 7,145.

MACD yang mengalami golden memberikan peluang adanya penguatan. Hari ini diperkirakan indeks bergerak fluktuatif cenderung menguat terbatas.

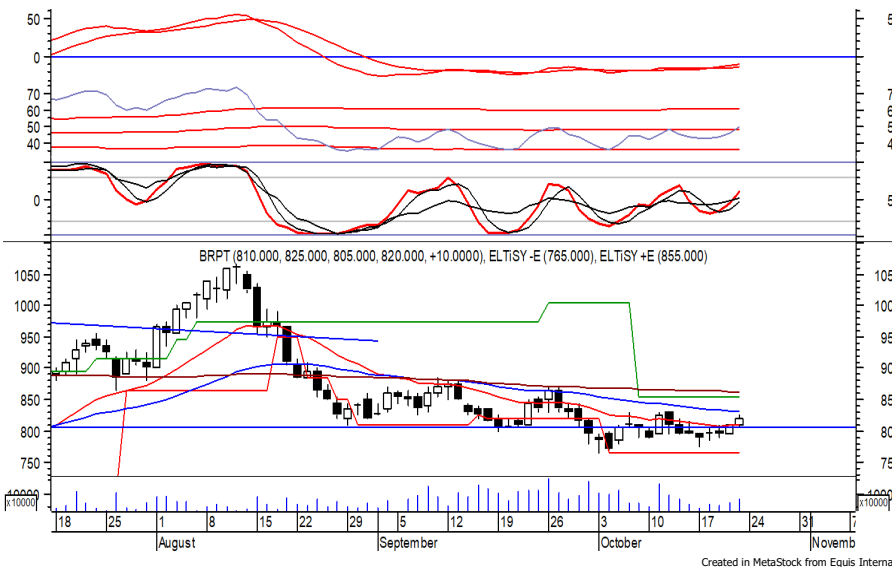
Level	Support	Resistance
I	6,975	7,080
II	6,940	7,145
III	6,900	7,195

Top Active			Top Foreign Buy			Top Foreign Sell			Top Leading		
Code	Close	Freq	Code	Close	Value	Code	Close	Value	Code	IDX Pts	Chg (%)
SICO	286	86,992	BMRI	10,350	511,148,100	ACES	535	-41,544,772	BMRI	21.1	4.6
BUMI	182	30,628	BBCA	8,650	447,475,445	TOWR	1,140	-37,371,694	BBCA	11.5	1.8
TCPI	9,725	29,108	TLKM	4,360	122,507,417	MDKA	3,740	-33,182,438	ASII	7.0	2.3
CAKK	278	23,947	TCPI	9,725	83,440,358	INCO	6,575	-33,177,705	BBRI	5.7	0.9
FREN	81	21,778	PGAS	1,870	38,777,086	KLBF	1,975	-26,595,369	CPIN	2.5	2.8
GOTO	200	21,344	UNVR	5,300	35,283,755	LPPF	4,710	-25,981,774	Top Lagging		
BBCA	8,650	20,898	ICBP	9,425	31,164,890	BBRI	4,430	-19,858,157	Code	IDX Pts	Chg (%)
JKON	188	20,324	CPIN	5,550	18,738,080	PTBA	3,830	-15,815,383	GOTO	-12.0	-2.9
BBRI	4,430	18,159	BUMI	182	18,377,646	PNLF	745	-14,317,761	KLBF	-2.7	-2.7
META	146	17,169	SMGR	7,600	16,792,020	TINS	1,360	-9,365,522	MDKA	-2.6	-2.4
									INCO	-1.5	-4.4
									SMGR	-1.4	-2.6

## PT. Barito Pacific Tbk. (BRPT)

$\beta$  : 1.31

Price : 820 TP: 850-865



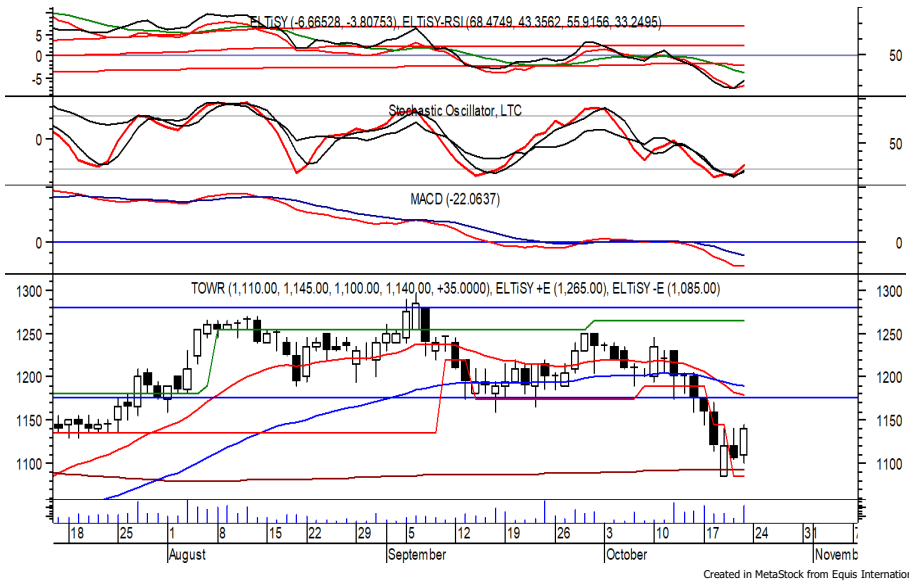
BRPT pada perdagangan sebelumnya ditutup menguat berada di level IDR 810.

Harga tampak sedang bergerak melewati EMA 20, di mana berpotensi berlanjut menuju resistance level IDR 850 hingga IDR 865.

Stochastic berada di wilayah netral dengan kecenderungan menguat. Kecuali harga berbalik melemah hingga di bawah IDR 790.

**Rekomendasi** : Speculative Buy  
**Entry Level** : 805-820  
**Take Profit** : 850-865  
**Stop Loss** : < 790

**PT. Sarana Menara Nusantara Tbk. (TOWR)  $\beta$  : 0.47 Price : 1,140 TP: 1,175-1,190**



TOWR pada perdagangan sebelumnya ditutup menguat berada di leve IDR 1,140.

Harga tampak sedang mencoba bertahan di atas IDR 1,105, di mana berpeluang berpeluang berlanjut menguat menuju resistance level di IDR 1,175 hingga IDR 1,190.

Bullish crossover yang terjadi pada stochastic memberikan peluang adanya penguatan.

- Rekomendasi** : Trading Buy
- Entry Level** : 1,120-1,140
- Take Profit** : 1,175-1,190
- Stop Loss** : < 1,100/1,085

**PT. Astra International Tbk (ASII)  $\beta$  : 0.96 Price : 6,575 TP: 6,750-6,850**



ASII pada perdagangan sebelumnya ditutup menguat berada di level IDR 6,575.

Harga tampak sedang mencoba bergerak melewati EMA 20, di mana berpeluang berlanjut menguat menuju resistance level IDR 6,750 hingga IDR 6,850.

Golden cross yang terjadi pada MACD memberikan peluang adanya penguatan. Kecuali harga berbalik melemah hingga di bawah IDR 6,375.

- Rekomendasi** : Speculative Buy
- Entry Level** : 6,475-6,575
- Take Profit** : 6,750-6,850
- Stop Loss** : < 6,375



## PT. Delta Dunia Makmur Tbk

(DOID)  $\beta$  : 1.45

Price : 386

TP: 398-406



DOID ditutup melemah pada perdagangan akhir pekan kemarin berada di level IDR 386.

Harga berpotensi menguji support level di IDR 376 yang jika mampu bertahan di (atas) level tersebut berpeluang menguat menuju resistance level IDR 398 hingga IDR 406.

Stochastic sudah mengalami kejenuhan terhadap aksi jual dan berpeluang menguat.

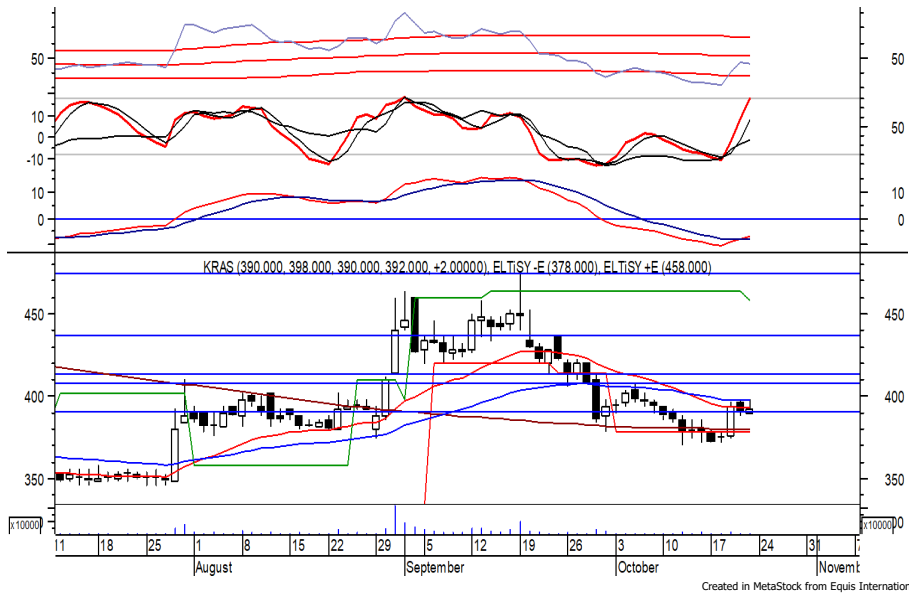
**Rekomendasi** : Buy on Weakness  
**Entry Level** : 376-380  
**Take Profit** : 398-406  
**Stop Loss** : < 370

## PT. Krakatau Steel (Persero) Tbk.

(KRAS)  $\beta$  : 1.56

Price :

392 TP: 404-408



KRAS ditutup menguat tipis pada perdagangan sebelumnya berada di level IDR 392.

Harga tampak sedang mengalami konsolidasi dan berpeluang berlanjut menuju resistance level IDR 404 hingga IDR 408.

Golden cross yang terjadi pada MACD memberikan peluang adanya penguatan. Kecuali harga berbalik melemah hingga di bawah IDR 378.

**Rekomendasi** : Buy on Weakness  
**Entry Level** : 386-390  
**Take Profit** : 404-408  
**Stop Loss** : < 378

### Keterangan:

Speculative Buy : Harga menyentuh support, harga dapat saja meneruskan pelemahan, tetapi berpotensi rebound jika harga gagal break support.

Buy : Harga bergerak rebound meninggalkan support level.

Trading Buy : Harga masih berpotensi naik, tetapi sudah mendekati resistance level.

Sell : Harga telah mencapai resistance level.

Rekomendasi berdasarkan candlestick berlaku sampai 5 atau 8 hari ke depan (maksimal 10 hari), selebihnya dapat dikatakan bahwa formasi candlestick gagal.

### Research Division

Fadlillah Qudsi	fadlillah.qudsi@megasekuritas.id	+62 21 7917 5599	62035
Josua Lois Sinaga	josua.lois@megasekuritas.id	+62 21 7917 5599	62425
Nanda Puput R.	nanda@megasekuritas.id	+62 21 7917 5599	
Rifdah Fatin Hasanah	rifdah.fatin@megasekuritas.id	+62 21 7917 5599	62186

### Retail Equity Sales Division

Brema Setyawan	brema.setyawan@megasekuritas.id	+62 21 7917 5599	62126
Dewi Suryani	dewi.suryani@megasekuritas.id	+62 21 7917 5599	62441
Ety Sulistyowati	ety.sulistyowati@megasekuritas.id	+62 21 7917 5599	62408
Fadel Muhammad Iqbal	fadel@megasekuritas.id	+62 21 7917 5599	62164
Syaifathir Muhamad	fathir@megasekuritas.id	+62 21 7917 5599	62179

#### Fixed Income Sales & Trading

Tel. +62 7917 5559-62 Fax. +62 21 7917 5965

#### Investment Banking

Tel. +62 21 7917 5599 Fax. +62 21 7919 3900

**PT. Mega Capital Sekuritas**  
Menara Bank Mega Lt. 2  
Jl. Kapt P. Tendean, Kav 12-14 A  
Jakarta Selatan 12790

#### DISCLAIMER

This Document is for information only and for the use of the recipient. It is not to be reproduced or copied or made available to others. Under no circumstances is it to be considered as an offer to sell or solicitation to buy any security. Any recommendation contained in this report may not be suitable for all investors and strictly a personal view and should not be used as a sole judgment for investment. Moreover, although the information contained herein has been obtained from sources believed to be reliable, its accuracy, completeness and reliability cannot be guaranteed. All rights reserved by PT Mega Capital Sekuritas.