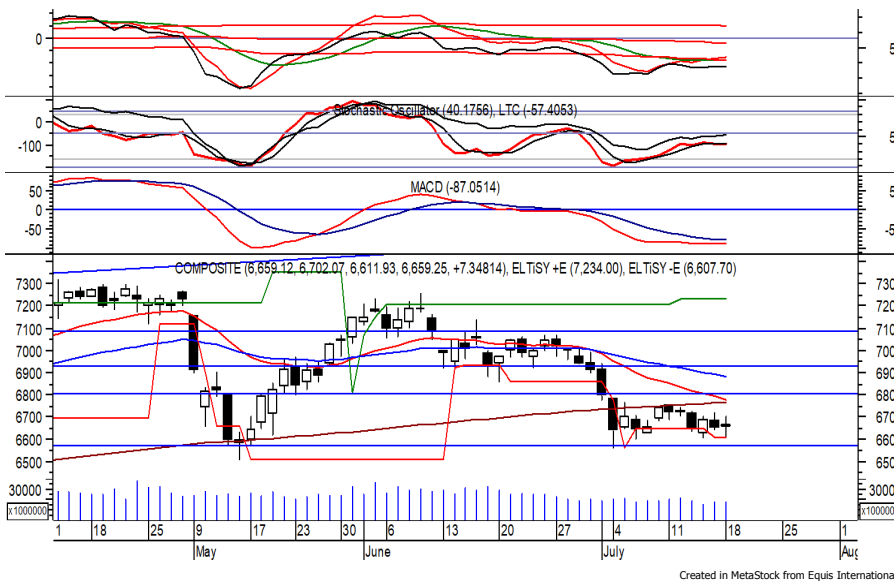


## Indeks Harga Saham Gabungan (IHSG)

(IHSG)

Range : 6,600 — 6,715



Sempat bergerak melemah di perdagangan kemarin, IHSG akhirnya ditutup menguat tipis berada di level IDR 6,659. Indeks berpeluang melanjutkan penguatannya setelah belum mampu melewati support level di 6,600, di mana berpeluang menuju resistance level 6,715. RSI berada pada kecenderungan menguat. Namun jika indeks berbalik melemah berpotensi menuju 6,600. Hari ini diperkirakan indeks kembali fluktuatif cenderung menguat terbatas.

Level	Support	Resistance
I	6,600	6,715
II	6,560	6,760
III	6,510	6,785

Top Active			Top Foreign Buy			Top Foreign Sell			Top Leading		
Code	Close	Freq	Code	Close	Value	Code	Close	Value	Code	IDX Pts	Chg (%)
RICY	102	46,504	ADMR	1,515	35,813,312	BBRI	4,140	-183,743,106	BBCA	12.59	2.14
DEWI	135	46,335	AMRT	1,850	33,340,530	BMRI	7,350	-150,495,803	BMRI	8.24	2.44
GOTO	298	35,350	BEBS	4,970	33,026,994	BBCA	7,150	-102,179,440	TLKM	4.84	0.96
TRGU	535	33,212	ADRO	2,790	30,095,383	AGRO	720	-33,026,055	MDKA	4.70	4.78
AMRT	1,850	25,274	HRUM	1,360	22,563,092	ANTM	1,560	-33,018,734	ARTO	4.64	5.23
ASHA	306	23,590	PGAS	1,565	22,097,375	MDKA	3,510	-30,183,096	Top Lagging		
NASI	232	22,657	TLKM	4,190	19,350,137	KLBF	1,655	-26,013,393	Code	IDX Pts	Chg (%)
YELO	93	20,800	ASII	6,025	17,909,150	BBYB	1,350	-22,846,042	GOTO	-36.44	-6.88
BRIS	1,515	18,898	UNVR	4,980	17,218,399	FILM	2,430	-14,618,848	BYAN	-9.56	-6.99
ANTM	1,560	18,439	SRTG	2,180	15,091,011	BBNI	7,325	-14,362,425	BEBS	-2.76	-4.42
									BRMS	-1.64	-3.60
									KLBF	-1.26	-1.49

## PT. Semen Indonesia (Persero) Tbk. (SMGR)

β : 1.12

Price : 6,500 TP: 6,725-6,850



SMGR ditutup menguat pada perdagangan kemarin menguji resistance level di IDR 6,500.

Harga berpeluang melanjutkan penguatannya jika mampu melewati level tersebut, di mana berpeluang menuju resistance level IDR 6,725 hingga IDR 6,850.

Stochastic yang bergerak meninggalkan wilayah oversold memberikan peluang penguatan.

**Rekomendasi** : Buy on Breakout  
**Entry Level** : 6,525-6,550  
**Take Profit** : 6,725-6,850  
**Stop Loss** : < 6,350

## PT. Bank Mandiri (Persero) Tbk.

(BMRI)

$\beta$  :

1.16

Price :

7,350

TP: 7,575-7,650



BMRI pada perdagangan sebelumnya ditutup menguat berada di level IDR 7,350.

Harga tampak sedang mencoba bertahan di atas up trendline, di mana berpeluang melanjutkan penguatannya dan bergerak menuju resistance level IDR 7,575 hingga IDR 7,650.

Bullish crossover yang terjadi pada stochastic memberikan peluang adanya penguatan.

- Rekomendasi** : Speculative Buy
- Entry Level** : 7,275-7,350
- Take Profit** : 7,575-7,650
- Stop Loss** : < 7,175

## PT. Bank Rakyat Indonesia (Persero) Tbk.

(BBRI)

$\beta$  :

1.27

Price :

TP: 4,200-4,250



BBRI ditutup menguat pada perdagangan kemarin berada di level IDR 4,140.

Harga berpeluang melanjutkan penguatannya setelah belum mampu melewati support level di IDR 4,010, di mana berpeluang menuju resistance level IDR 4,200 hingga IDR 4,250.

Golden cross yang terjadi pada MACD memberikan peluang adanya penguatan. Kecuali harga melemah hingga di bawah IDR 4,040.

- Rekomendasi** : Buy on Weakness
- Entry Level** : 4,080-4,120
- Take Profit** : 4,200-4,250
- Stop Loss** : < 4,040/4,010

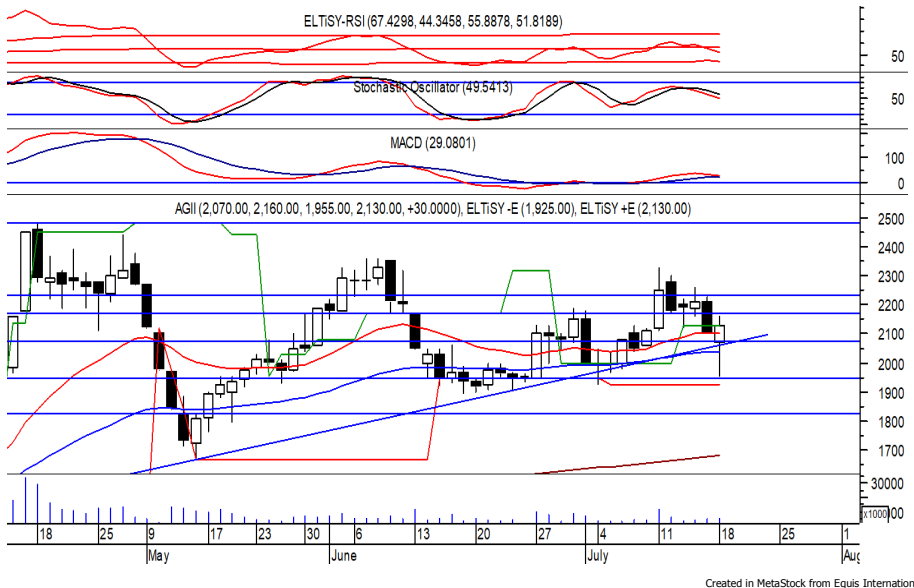


## PT. Aneka Gas Industri Tbk.

(AGII)  $\beta$  : 1.89

Price : 2,130

TP: 2,220-2,260



Sempat dibuka melemah di awal perdagangan kemarin, AGII akhirnya ditutup menguat berada di IDR 2,130.

Harga tampak sedang mencoba bertahan di atas up trendline, di mana berpeluang berlanjut menuju resistance level di IDR 2,220 hingga IDR 2,260.

MACD berada pada kecenderungan menguat, namun stochastic yang cenderung melemah berpotensi menghambat laju penguatan harga.

**Rekomendasi** : Buy on Weakness  
**Entry Level** : 2,070-2,100  
**Take Profit** : 2,220-2,260  
**Stop Loss** : < 2,040/2,000

## PT. Pabrik Kertas Tjiwi Kimia Tbk.

(TKIM)  $\beta$  : 1.47

Price : 6,225

TP: 6,400-6,500



TKIM ditutup melemah pada perdagangan kemarin berada di level IDR 6,225.

Harga tampak sedang melanjutkan konsolidasi dan mencoba bertahan di atas IDR 6,175, di mana berpeluang rebound dan bergerak menuju resistance level IDR 6,400 hingga IDR 6,500.

Golden cross yang terjadi pada MACD memberikan peluang adanya penguatan. Kecuali harga terus melemah hingga di bawah IDR 6,050.

**Rekomendasi** : Speculative Buy  
**Entry Level** : 6,175-6,250  
**Take Profit** : 6,400-6,500  
**Stop Loss** : < 6,050

### Keterangan:

- Speculative Buy : Harga menyentuh support, harga dapat saja meneruskan pelemahan, tetapi berpotensi rebound jika harga gagal break support.
  - Buy : Harga bergerak rebound meninggalkan support level.
  - Trading Buy : Harga masih berpotensi naik, tetapi sudah mendekati resistance level.
  - Sell : Harga telah mencapai resistance level.
- Rekomendasi berdasarkan candlestick berlaku sampai 5 atau 8 hari ke depan (maksimal 10 hari), selebihnya dapat diartikan bahwa formasi candlestick gagal.

### Research Division

Fadlillah Qudsi	fadlillah.qudsi@megasekuritas.id	+62 21 7917 5599	62035
Josua Lois Sinaga	josua.lois@megasekuritas.id	+62 21 7917 5599	62425
Miftah Fathikamal	miftah@megasekuritas.id	+62 21 7917 5599	

### Retail Equity Sales Division

Brema Setyawan	brema.setyawan@megasekuritas.id	+62 21 7917 5599	62126
Dewi Suryani	dewi.suryani@megasekuritas.id	+62 21 7917 5599	62441
Ety Sulistyowati	ety.sulistyowati@megasekuritas.id	+62 21 7917 5599	62408
Fadel Muhammad Iqbal	fadel@megasekuritas.id	+62 21 7917 5599	62164
Syaifathir Muhamad	fathir@megasekuritas.id	+62 21 7917 5599	62179

#### Fixed Income Sales & Trading

Tel. +62 7917 5559-62 Fax. +62 21 7917 5965

#### Investment Banking

Tel. +62 21 7917 5599 Fax. +62 21 7919 3900

**PT. Mega Capital Sekuritas**  
Menara Bank Mega Lt. 2  
Jl. Kapt P. Tendean, Kav 12-14 A  
Jakarta Selatan 12790

#### DISCLAIMER

This Document is for information only and for the use of the recipient. It is not to be reproduced or copied or made available to others. Under no circumstances is it to be considered as an offer to sell or solicitation to buy any security. Any recommendation contained in this report may not be suitable for all investors and strictly a personal view and should not be used as a sole judgment for investment. Moreover, although the information contained herein has been obtained from sources believed to be reliable, its accuracy, completeness and reliability cannot be guaranteed. All rights reserved by PT Mega Capital Sekuritas.