

Indeks Harga Saham Gabungan (IHSG) Range : 6,600 — 6,745



Sempat dibuka melemah di awal perdagangan kemarin, IHSG akhirnya ditutup menguat berada di level 6,684. Indeks berpeluang melanjutkan penguatannya setelah belum mampu melewati support level di 6,600, di mana berpeluang menuju resistance level 6745. Stochastic yang mengalami kejenuhan terhadap aksi jual memberikan peluang penguatan. Hari ini diperkirakan indeks bergerak fluktuatif cenderung menguat terbatas.

Level	Support	Resistance
I	6,600	6,745
II	6,560	6,785
III	6,510	6,815

Top Active			Top Foreign Buy			Top Foreign Sell			Top Leading		
Code	Close	Freq	Code	Close	Value	Code	Close	Value	Code	IDX Pts	Chg (%)
ELIT	112	68,766	MDKA	4,290	30,485,528	BBRI	4,620	-262,485,040	BYAN	11.7	3.0
GPSO	138	59,374	GOTO	95	24,028,744	BBCA	8,300	-73,344,022	GOTO	5.7	3.3
MINA	77	38,495	INKP	8,625	20,120,953	TLKM	3,710	-65,804,960	BBCA	3.6	0.6
BEER	258	37,154	BRPT	820	13,098,987	ITMG	35,400	-34,943,483	ASII	3.5	1.4
DEWI	220	33,271	ANTM	1,985	12,877,130	ADRO	3,140	-21,902,336	SMGR	2.9	5.6
CBPE	149	23,469	UNVR	4,760	12,611,995	BBNI	8,900	-16,550,012	Top Lagging		
RUIS	308	21,372	INCO	7,350	12,017,590	BTPS	2,620	-16,496,391	Code	IDX Pts	Chg (%)
BBRI	4,620	20,785	GGRM	17,775	9,992,640	EXCL	2,260	-13,277,856	TLKM	-7.4	-1.6
ADRO	3,140	20,153	PGAS	1,585	9,578,951	TOWR	1,155	-13,132,139	BBRI	-2.5	-0.4
TRUK	96	20,061	UNTR	24,975	9,273,495	AMRT	2,800	-10,847,934	SMMA	-2.5	-3.0
									ARTO	-2.1	-6.4
									MIKA	-2.0	-5.0

PT. Semen Indonesia (Persero) Tbk. (SMGR) $\beta : 1.03$ Price : 7,075 TP: 7,350-7,525



SMGR ditutup menguat pada perdagangan akhir pekan kemarin berada di level IDR 7,075. Harga tampak sedang menguji resistance level IDR 7,100 yang jika mampu melewatinya berpeluang berlanjut menguat menuju resistance level di IDR 7,350 hingga IDR 7,525. Golden cross yang terjadi pada MACD memberikan peluang adanya penguatan.

- Rekomendasi** : Buy on Breakout
- Entry Level** : 7,125-7,150
- Take Profit** : 7,350-7,525
- Stop Loss** : < 7,000/6,900

PT. Bank Central Asia Tbk

(BBCA)

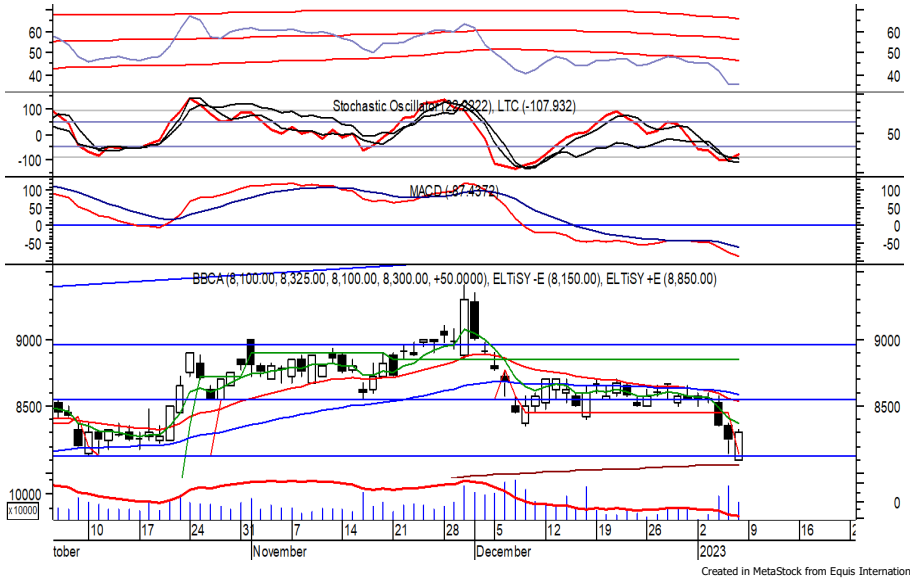
β :

0.87

Price :

8,300

TP: 8,450-8,550



BBCA ditutup menguat pada perdagangan sebelumnya setelah sempat di buka melemah di awal perdagangan.

Harga tampak sedang mencoba bertahan di atas MA 200, di mana berpeluang berlanjut menguat menuju resistance level IDR 8,450 hingga IDR 8,550. Bullish crossover yang terjadi pada stochastic memberikan peluang penguatan.

- Rekomendasi** : Speculative Buy
- Entry Level** : 8,200-8,300
- Take Profit** : 8,450-8,550
- Stop Loss** : < 8,100/8,000

PT. AKR Corporindo Tbk

(AKRA)

β : 1.02

Price : 1,270

TP: 1,330-1,355



AKRA ditutup menguat pada perdagangan akhir pekan kemarin berada di level IDR 1,270.

Harga berpeluang melanjutkan penguatannya setelah belum mampu melewati MA 200, di mana berpeluang menuju resistance level IDR 1,330 hingga IDR 1,355.

Stochastic yang mengalami bullish crossover memberikan peluang penguatan. Kecuali harga berbalik melemah hingga di bawah IDR 1,200.

- Rekomendasi** : Speculative Buy
- Entry Level** : 1,240-1,270
- Take Profit** : 1,330-1,355
- Stop Loss** : < 1,200

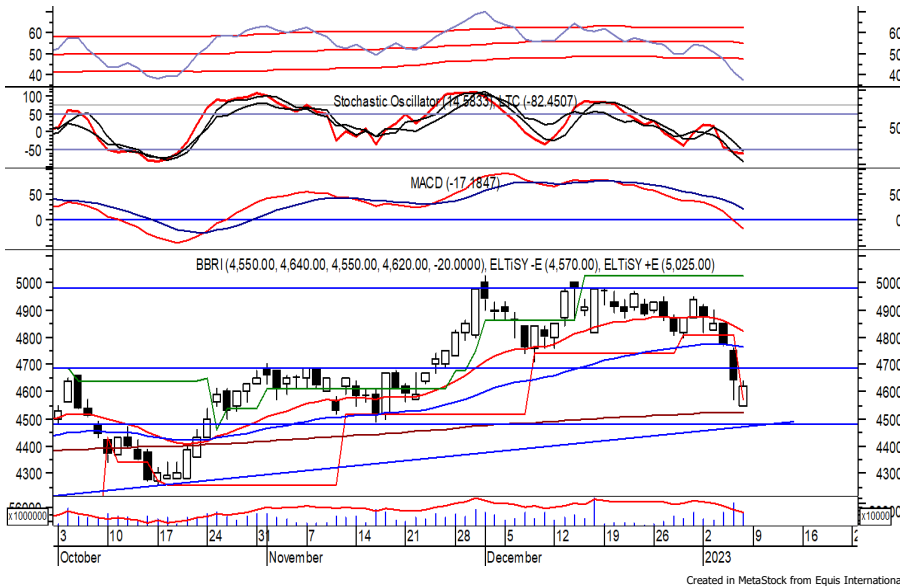


PT. Bank Rakyat Indonesia (Persero) Tbk.

(BBRI) β : 1.20

Price : 4,620

TP: 4,690-4,740



BBRI pada perdagangan sebelumnya ditutup melemah berada di level IDR 4,620.

Harga berpotensi rebound setelah belum mampu melewati MA 200, di mana berpotensi menuju resistance level IDR 4,690 hingga IDR 4,740.

Belt hold yang terjadi pada formasi candle memberikan peluang adanya penguatan. Kecuali harga berbalik melemah hingga di bawah IDR 4,520.

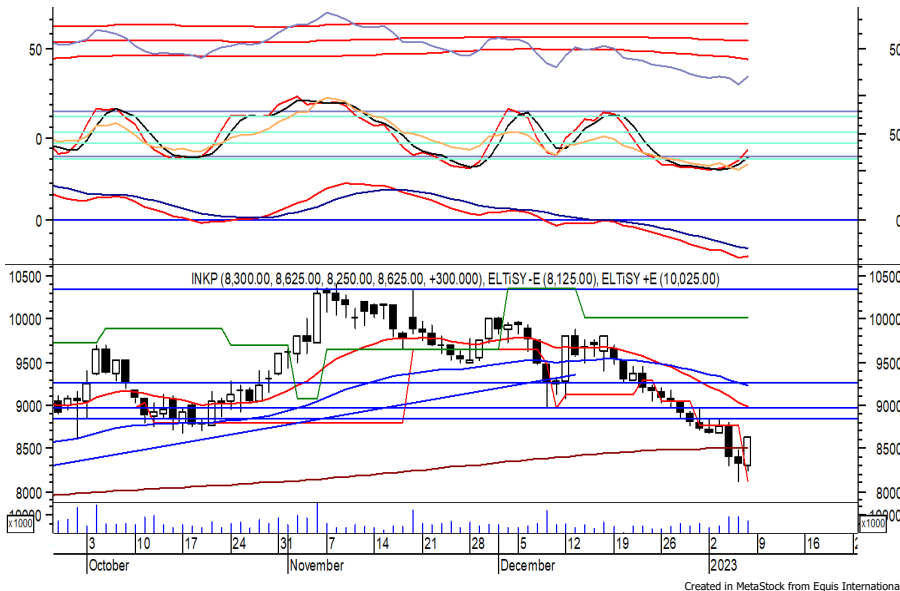
Rekomendasi : Speculative Buy
Entry Level : 4,570-4,620
Take Profit : 4,690-4,740
Stop Loss : < 4,520

PT. Indah Kiat Pulp & Paper Tbk.

(INKP) β : 1.21

Price : 8,625

TP: 8,850-8,975



INKP ditutup menguat pada perdagangan sebelumnya berada di level IDR 8,625.

Harga tampak sedang bergerak di atas MA 200, di mana berpotensi berlanjut menguat menuju resistance level IDR 8,850 hingga IDR 8,975.

Stochastic yang bergerak meninggalkan oversold area memberikan peluang adanya penguatan. Kecuali harga berbalik melemah hingga di bawah IDR 8,400/IDR 8,250.

Rekomendasi : Trading Buy
Entry Level : 8,525-8,625
Take Profit : 8,850-8,975
Stop Loss : < 8,400/8,250

Keterangan:

Speculative Buy : Harga menyentuh support, harga dapat saja meneruskan pelemahan, tetapi berpotensi rebound jika harga gagal break support.
 Buy : Harga bergerak rebound meninggalkan support level.
 Trading Buy : Harga masih berpotensi naik, tetapi sudah mendekati resistance level.
 Sell : Harga telah mencapai resistance level.
 Rekomendasi berdasarkan candlestick berlaku sampai 5 atau 8 hari ke depan (maksimal 10 hari), selebihnya dapat dikatakan bahwa formasi candlestick gagal.

Research Division

Fadlillah Qudsi	fadlillah.qudsi@megasekuritas.id	+62 21 7917 5599	62035
Nanda Puput R.	nanda@megasekuritas.id	+62 21 7917 5599	62089
Rifdah Fatin Hasanah	rifdah.fatin@megasekuritas.id	+62 21 7917 5599	62186

Retail Equity Sales Division

Brema Setyawan	brema.setyawan@megasekuritas.id	+62 21 7917 5599	62126
Dewi Suryani	dewi.suryani@megasekuritas.id	+62 21 7917 5599	62441
Ety Sulistyowati	ety.sulistyowati@megasekuritas.id	+62 21 7917 5599	62408
Fadel Muhammad Iqbal	fadel@megasekuritas.id	+62 21 7917 5599	62164
Syaifathir Muhamad	fathir@megasekuritas.id	+62 21 7917 5599	62179

Fixed Income Sales & Trading

Tel. +62 7917 5559-62 Fax. +62 21 7917 5965

Investment Banking

Tel. +62 21 7917 5599 Fax. +62 21 7919 3900

PT. Mega Capital Sekuritas
Menara Bank Mega Lt. 2
Jl. Kapt P. Tendean, Kav 12-14 A
Jakarta Selatan 12790

DISCLAIMER

This Document is for information only and for the use of the recipient. It is not to be reproduced or copied or made available to others. Under no circumstances is it to be considered as an offer to sell or solicitation to buy any security. Any recommendation contained in this report may not be suitable for all investors and strictly a personal view and should not be used as a sole judgment for investment. Moreover, although the information contained herein has been obtained from sources believed to be reliable, its accuracy, completeness and reliability cannot be guaranteed. All rights reserved by PT Mega Capital Sekuritas.