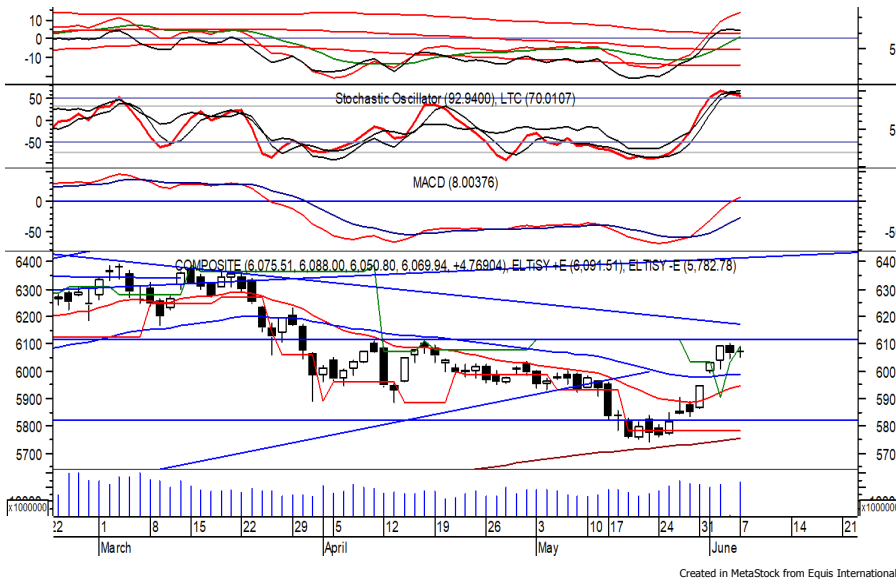


Indeks Harga Saham Gabungan (IHSG)

(IHSG)

Range : 6,030 — 6,115



IHSG ditutup menguat tipis pada perdagangan kemarin berada di level 6,069.

Indeks tampak sedang mengalami konsolidasi dan berpotensi berlanjut dengan bergerak menuju support level 6,030.

Stochastic yang mengalami bearish crossover di wilayah overbought berpotensi membawa indeks melemah. Namun jika indeks berbalik menguat dapat menuju 6,115.

Hari ini diperkirakan indeks kembali fluktuatif, cenderung melemah terbatas.

Level	Support	Resistance
I	6,030	6,115
II	5,980	6,165
III	5,905	6,200

Top Active			Top Foreign Buy			Top Foreign Sell			Top Leading		
Code	Close	Freq	Code	Close	Value	Code	Close	Value	Code	IDX Pts	Chg (%)
BABP	366	71,586	TLKM	3,550	185,984,438	BBRI	4,250	-140,333,748	DCII	9.6	20.0
BCAP	198	59,336	ARTO	12,300	111,396,035	DMMX	1,350	-72,116,634	ARTO	5.0	3.6
KPIG	149	53,760	ASII	5,250	37,911,295	BRIS	1,915	-60,113,695	TLKM	4.2	1.4
MLPL	675	46,272	BBCA	32,650	12,815,593	SRTG	1,365	-38,848,164	KPIG	2.5	33.0
BHIT	82	38,587	MPPA	1,145	9,508,528	PGAS	1,160	-38,165,455	MDKA	2.0	3.8
BRIS	1,915	33,466	HMSP	1,325	8,794,145	IPTV	288	-28,803,126	Top Lagging		
BGTG	204	31,275	SMGR	10,400	7,811,502	MPMX	830	-26,635,996	Code	IDX Pts	Chg (%)
BEBS	910	28,831	GGRM	33,475	7,404,030	PTBA	2,220	-22,612,519	BBRI	-9.4	-2.1
IPTV	288	26,946	MDKA	2,700	7,287,885	AGRO	965	-18,059,129	BBCA	-5.2	-0.8
BBRI	4,250	21,604	MLPL	675	6,429,844	BBTN	1,605	-17,884,959	BRIS	-4.7	-6.6
									UNTR	-1.7	-2.3
									BBNI	-1.6	-1.8

PT. Media Nusantara Citra Tbk.

(MNCN) β :

1.77

Price :

1,040

TP: 1,075-1,090



MNCN pada perdagangan kemarin mampu ditutup menguat berada di level IDR 1,040.

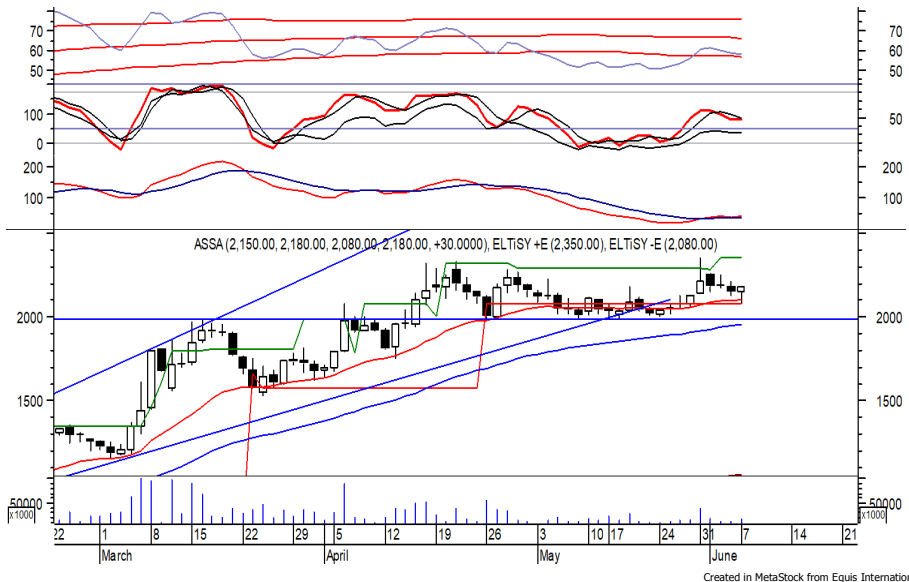
Harga tampak sedang mencoba bertahan di atas MA 200, di mana berpeluang melanjutkan penguatannya menuju resistance level IDR 1,075 hingga IDR 1,090.

MACD berada pada kecenderungan menguat. Kecuali harga berbalik melemah hingga di bawah IDR 1,000.

Rekomendasi : Trading Buy
Entry Level : 1,020-1,040
Take Profit : 1,075-1,090
Stop Loss : 995

PT. Adi Sarana Armada Tbk.

(ASSA) β : 2.31 Price : 2,180 TP: 2,290-2,350



ASSA ditutup menguat pada perdagangan sebelumnya berada di level IDR 2,180.

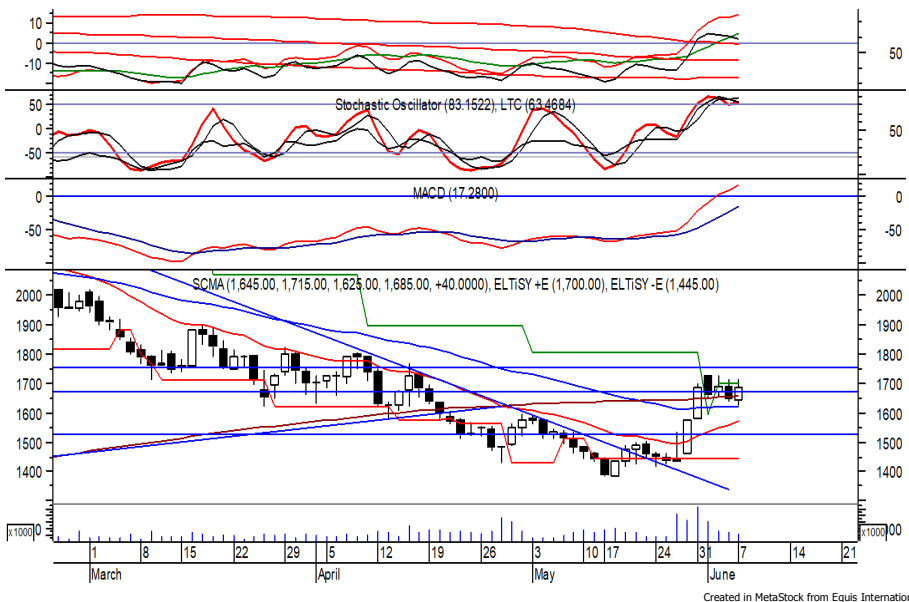
Harga tampak sedang mencoba bertahan di atas EMA 20, di mana berpeluang melanjutkan penguatannya menuju resistance level IDR 2,290 hingga IDR 2,350.

MACD berada pada kecenderungan menguat. Kecuali harga berbalik melemah hingga di bawah IDR 2,080.

Rekomendasi : Buy on Weakness
Entry Level : 2,120-2,150
Take Profit : 2,290-2,350
Stop Loss : 2,070

PT. Surya Citra Media Tbk.

(SCMA) β : 1.78 Price : 1,685 TP: 1,750-1,770



SCMA pada perdagangan kemarin ditutup menguat berada di level IDR 1,685.

Harga tampak sedang melanjutkan konsolidasi dan mencoba bertahan di atas MA 200, di mana berpeluang berlanjut menguat menuju resistance level IDR 1,750 hingga IDR 1,770.

MACD berada pada kecenderungan menguat. Namun stochastic yang mengalami bearish crossover berpotensi menghambat laju penguatan harga.

Rekomendasi : Buy on Weakness
Entry Level : 1,645-1,665
Take Profit : 1,750-1,770
Stop Loss : 1,615

PT. Bank Negara Indonesia (Persero) Tbk.

(BBNI) β : 1.98 Price : 5,525 BF: 5,300-5,175



BBNI ditutup melemah pada perdagangan kemarin berada di level IDR 5,525.

Harga berpotensi melanjutkan pelemahannya setelah belum mampu melewati EMA 50, di mana berpotensi menuju support level di IDR 5,300 hingga IDR 5,175.

Candle yang membentuk formasi *three inside down* berpotensi membawa harga melemah.

- Rekomendasi** : Sell on Strength
- Exit Level** : 5,625-5,550
- Bottom Fishing** : 5,300-5,175
- Buy Back** : 5,800

PT. Bank Rakyat Indonesia (Persero) Tbk (BBRI)

β : 1.46 Price : 4,250 BF: 4,140-4,040



BBRI pada perdagangan kemarin ditutup melemah berada di level IDR 4,250.

Harga tampak belum mampu melewati resistance level yang berada di IDR 4,400, di mana berpotensi melanjutkan pelemahannya menuju support level IDR 4,140 hingga IDR 4,040.

Bearish crossover yang terjadi pada stochastic berpotensi membawa harga melemah. Kecuali harga mampu menguat hingga di atas IDR 4,400.

- Rekomendasi** : Sell on Strength
- Exit Level** : 4,340-4,300
- Bottom Fishing** : 4,140-4,040
- Buy Back** : 4,430

Keterangan:

- Speculative Buy** : Harga menyentuh support, harga dapat saja meneruskan pelemahan, tetapi berpotensi rebound jika harga gagal break support.
 - Buy** : Harga bergerak rebound meninggalkan support level.
 - Trading Buy** : Harga masih berpotensi naik, tetapi sudah mendekati resistance level.
 - Sell** : Harga telah mencapai resistance level.
- Rekomendasi berdasarkan candlestick berlaku sampai 5 atau 8 hari ke depan (maksimal 10 hari), selebihnya dapat diartikan bahwa formasi candlestick gagal.

Research Division

Danny Eugene	Head of Research	danny.eugene@megasekuritas.id	+62 21 7917 5599	62431
Fadlillah Qudsi	Technical Analyst	fadlillah.qudsi@megasekuritas.id	+62 21 7917 5599	62035
Josua Lois Sinaga	Research Associate	josua.lois@megasekuritas.id	+62 21 7917 5599	62425

Retail Equity Sales Division

Carsum Kusmady	Head of Sales, Trading & Dealing	carsum.kusmady@megasekuritas.id	+62 21 7917 5599	62038
Andri Sumarno	Retail Equity Sales	andri@megasekuritas.id	+62 21 7917 5599	62045
Andrie Zainal Zen	Retail Equity Sales	andrie.zainal@megasekuritas.id	+62 21 7917 5599	62048
Brema Setyawan	Retail Equity Sales	brema.setyawan@megasekuritas.id	+62 21 7917 5599	62126
Dewi Suryani	Retail Equity Sales	dewi.suryani@megasekuritas.id	+62 21 7917 5599	62441
Ety Sulistyowati	Retail Equity Sales	ety.sulistyowati@megasekuritas.id	+62 21 7917 5599	62408
Fadel Muhammad Iqbal	Retail Equity Sales	fadel@megasekuritas.id	+62 21 7917 5599	62164
Syaifathir Muhamad	Retail Equity Sales	fathir@megasekuritas.id	+62 21 7917 5599	62179

Corporate Equity Division
Fixed Income Sales & Trading

Tel. +62 7917 5559-62 Fax. +62 21 7917 5965

Investment Banking

Tel. +62 21 7917 5599 Fax. +62 21 7919 3900

PT. Mega Capital Sekuritas

 Menara Bank Mega Lt. 2
 Jl. Kapt P. Tendean, Kav 12-14 A
 Jakarta Selatan 12790

DISCLAIMER

This Document is for information only and for the use of the recipient. It is not to be reproduced or copied or made available to others. Under no circumstances is it to be considered as an offer to sell or solicitation to buy any security. Any recommendation contained in this report may not be suitable for all investors and strictly a personal view and should not be used as a sole judgment for investment. Moreover, although the information contained herein has been obtained from sources believed to be reliable, its accuracy, completeness and reliability cannot be guaranteed. All rights reserved by PT Mega Capital Sekuritas.