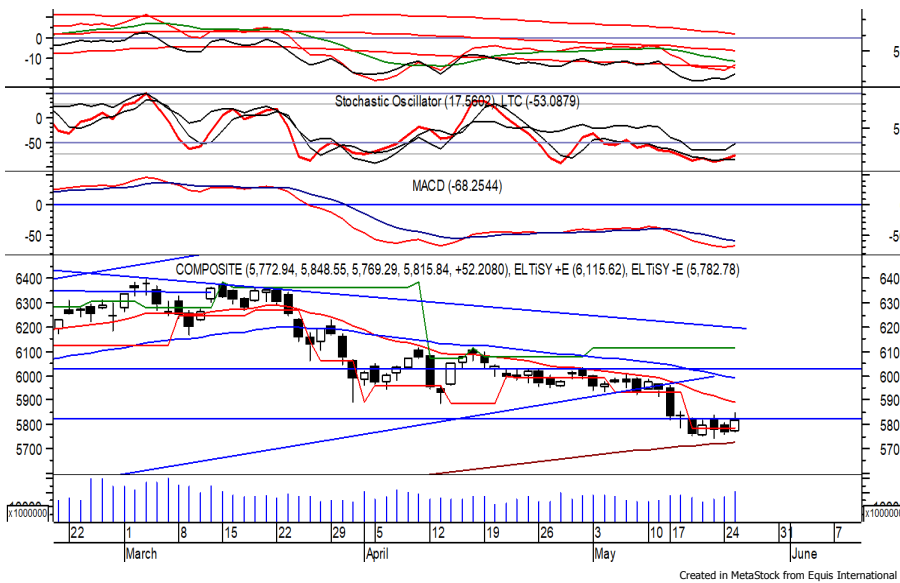


## Indeks Harga Saham Gabungan (IHSG)

(IHSG)

Range : 5,770 — 5,885



IHSG pada perdagangan sebelumnya ditutup menguat berada di level 5,815.

Indeks berpeluang mengakhiri konsolidasi yang terjadi selama sepekan terakhir dan bergerak menuju resistance level 5,885.

Stochastic yang mengalami bullish crossover memberikan peluang terjadinya penguatan. Namun jika indeks berbalik melemah berpotensi menuju support level 5,770. Hari ini diperkirakan indeks bergerak fluktuatif dengan kecenderungan menguat terbatas.

Level	Support	Resistance
I	5,770	5,885
II	5,700	5,930
III	5,655	6,000

Top Active			Top Foreign Buy			Top Foreign Sell			Top Leading					
Code	Close	Freq	Code	Close	Value	Code	Close	Value	Code	IDX Pts	Chg (%)			
BABP	120	80,973	ARTO	11,675	270,601,585	PGAS	1,100	-76,282,447	ARTO	12.0	9.6			
MLPL	530	44,685	TLKM	3,300	45,452,569	BFIN	720	-46,457,269	BMRI	5.9	2.6			
PURA	136	25,897	MDKA	2,550	30,779,425	ASII	5,075	-34,512,145	TLKM	3.4	1.2			
KPIG	108	24,968	BBCA	31,775	30,595,248	BBNI	5,325	-26,640,907	EMTK	3.1	2.7			
BBRI	4,060	23,435	BBRI	4,060	30,283,743	BBTN	1,575	-19,250,800	BRIS	3.1	5.1			
ARTO	11,675	22,534	BRIS	1,850	30,074,072	TOWR	1,220	-17,961,132	<b>Top Lagging</b> <th>Code</th> <th>IDX Pts</th> <th>Chg (%)</th>			Code	IDX Pts	Chg (%)
ANTM	2,330	21,430	TBIG	2,530	26,390,021	ICBP	8,175	-12,411,303				TPIA	-2.3	-2.0
BRIS	1,850	18,679	ANTM	2,330	25,855,978	TINS	1,515	-11,498,494	CPIN	-1.7	-2.0			
PNBS	113	17,398	TCPI	8,000	24,380,562	KPIG	108	-9,625,882	UNVR	-1.6	-0.9			
BFIN	720	15,604	INKP	8,175	16,848,565	BANK	3,240	-6,618,676	ASII	-0.9	-0.5			
									POLL	-0.8	-5.9			

## PT. Krakatau Steel (Persero) Tbk.

(KRAS)  $\beta$  :

2.00 Price :

630 TP: 670-680



KRAS pada perdagangan sebelumnya ditutup menguat berada di level IDR 630.

Harga tampak bergerak rebound setelah belum mampu melewati support level IDR 610, di mana berpeluang melanjutkan penguatannya menuju resistance level di IDR 670 hingga IDR 680. Stochastic yang mengalami bullish crossover memberikan peluang penguatan.

**Rekomendasi** : Speculative Buy  
**Entry Level** : 615-630  
**Take Profit** : 670-680  
**Stop Loss** : 595

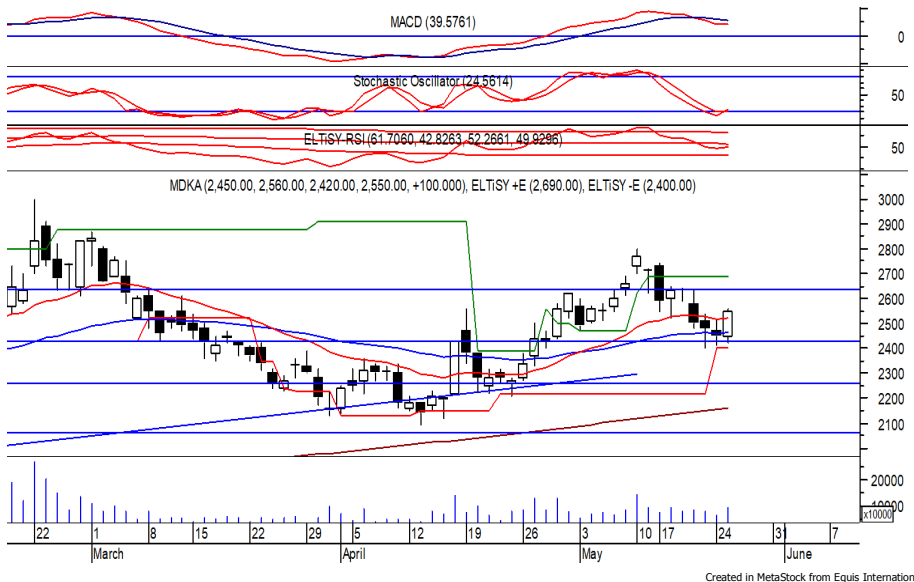
## PT. Merdeka Copper Gold Tbk.

(MDKA)  $\beta$  :

0.77

Price : 2,550

TP: 2,640-2,690



MDKA sempat menguji support level di IDR 2,400, namun akhirnya ditutup menguat berada di level IDR 2,550.

Harga berpotensi melanjutkan penguatannya dan bergerak menuju resistance level IDR 2,640 hingga IDR 2,690.

Stochastic yang mengalami bullish crossover memberikan peluang adanya penguatan. Kecuali harga berbalik melemah hingga di bawah IDR 2,470.

**Rekomendasi** : Trading Buy  
**Entry Level** : 2,510-2,550  
**Take Profit** : 2,640-2,690  
**Stop Loss** : 2,460

## PT. AKR Corporindo Tbk.

(AKRA)  $\beta$  :

1.71

Price : 3,220

TP: 3,300-3,360



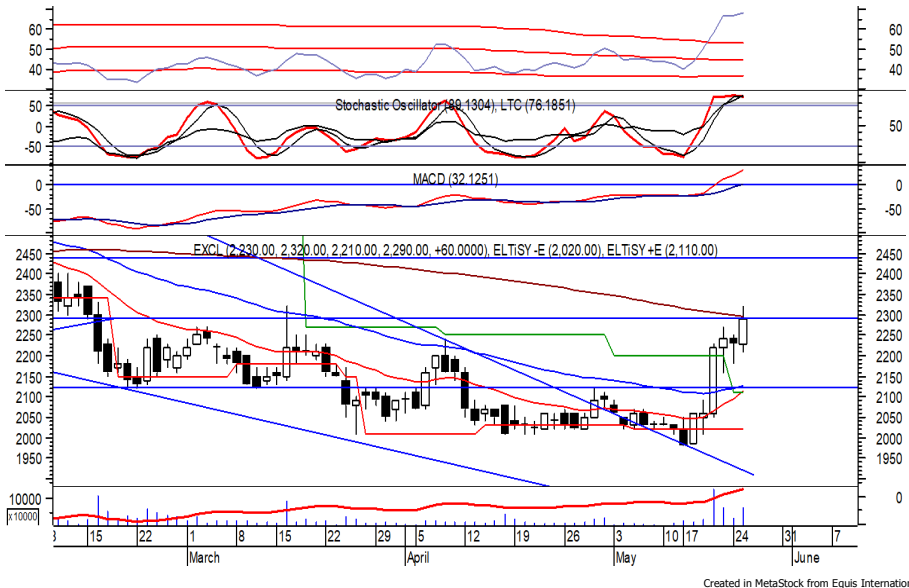
AKRA pada perdagangan sebelumnya ditutup menguat berada di level IDR 3,220.

Harga berpotensi kembali menguat setelah belum mampu melewati MA 200, di mana berpotensi menuju resistance level IDR 3,300 hingga IDR 3,360.

Bullish crossover yang terjadi pada stochastic memberikan peluang adanya penguatan. Kecuali harga berbalik melemah di bawah IDR 3,110.

**Rekomendasi** : Trading Buy  
**Entry Level** : 3,180-3,220  
**Take Profit** : 3,300-3,360  
**Stop Loss** : 3,100

**PT. XL Axiata Tbk.** (EXCL)  $\beta$  : **0.96** Price : **2,290** TP: **2,400-2,440**



EXCL pada perdagangan sebelumnya ditutup menguat menguji resistance level IDR 2,290.

Harga berpotensi melanjutkan penguatannya jika mampu melewati level tersebut, di mana berpotensi menuju level berikutnya di IDR 2,400 hingga IDR 2,440. MACD berada pada kecenderungan menguat, namun stochastic yang mengalami overbought berpotensi menghambat laju penguatan harga.

**Rekomendasi** : Buy on Breakout  
**Entry Level** : 2,300-2,320  
**Take Profit** : 2,400-2,440  
**Stop Loss** : 2,240

**PT. Adaro Energy Tbk.** (ADRO)  $\beta$  : **1.31** Price : **1,170** TP: **1,210-1,230**



ADRO mampu ditutup menguat pada perdagangan sebelumnya berada di IDR 1,170.

Harga tampak sedang mencoba bertahan di atas IDR 1,160, di mana berpotensi berlanjut menguat menuju resistance level IDR 1,210 hingga IDR 1,230.

Stochastic yang mengalami bullish crossover memberikan peluang adanya penguatan. Kecuali harga melemah hingga di bawah IDR 1,135.

**Rekomendasi** : Speculative Buy  
**Entry Level** : 1,150-1,170  
**Take Profit** : 1,210-1,230  
**Stop Loss** : 1,130

**Keterangan:**

- Speculative Buy : Harga menyentuh support, harga dapat saja meneruskan pelemahan, tetapi berpotensi rebound jika harga gagal break support.
  - Buy : Harga bergerak rebound meninggalkan support level.
  - Trading Buy : Harga masih berpotensi naik, tetapi sudah mendekati resistance level.
  - Sell : Harga telah mencapai resistance level.
- Rekomendasi berdasarkan candlestick berlaku sampai 5 atau 8 hari ke depan (maksimal 10 hari), selebihnya dapat diartikan bahwa formasi candlestick gagal.

**Research Division**

Danny Eugene	Head of Research	danny.eugene@megasekuritas.id	+62 21 7917 5599	62431
Fadlillah Qudsi	Technical Analyst	fadlillah.qudsi@megasekuritas.id	+62 21 7917 5599	62035
Josua Lois Sinaga	Research Associate	josua.lois@megasekuritas.id	+62 21 7917 5599	62425

**Retail Equity Sales Division**

Carsum Kusmady	Head of Sales, Trading & Dealing	carsum.kusmady@megasekuritas.id	+62 21 7917 5599	62038
Andri Sumarno	Retail Equity Sales	andri@megasekuritas.id	+62 21 7917 5599	62045
Andrie Zainal Zen	Retail Equity Sales	andrie.zainal@megasekuritas.id	+62 21 7917 5599	62048
Brema Setyawan	Retail Equity Sales	brema.setyawan@megasekuritas.id	+62 21 7917 5599	62126
Dewi Suryani	Retail Equity Sales	dewi.suryani@megasekuritas.id	+62 21 7917 5599	62441
Ety Sulistyowati	Retail Equity Sales	ety.sulistyowati@megasekuritas.id	+62 21 7917 5599	62408
Fadel Muhammad Iqbal	Retail Equity Sales	fadel@megasekuritas.id	+62 21 7917 5599	62164
Syaifathir Muhamad	Retail Equity Sales	fathir@megasekuritas.id	+62 21 7917 5599	62179

**Corporate Equity Division**
**Fixed Income Sales & Trading**

Tel. +62 7917 5559-62 Fax. +62 21 7917 5965

**Investment Banking**

Tel. +62 21 7917 5599 Fax. +62 21 7919 3900

**PT. Mega Capital Sekuritas**  
 Menara Bank Mega Lt. 2  
 Jl. Kapt P. Tendean, Kav 12-14 A  
 Jakarta Selatan 12790

**DISCLAIMER**

This Document is for information only and for the use of the recipient. It is not to be reproduced or copied or made available to others. Under no circumstances is it to be considered as an offer to sell or solicitation to buy any security. Any recommendation contained in this report may not be suitable for all investors and strictly a personal view and should not be used as a sole judgment for investment. Moreover, although the information contained herein has been obtained from sources believed to be reliable, its accuracy, completeness and reliability cannot be guaranteed. All rights reserved by PT Mega Capital Sekuritas.