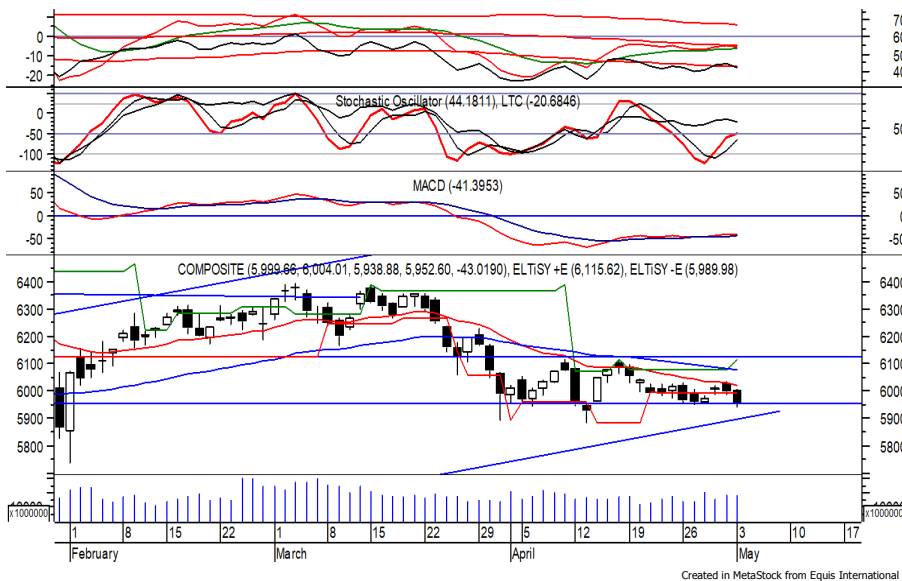


## Indeks Harga Saham Gabungan (IHSG)

(IHSG)

Range : 5,900 — 6,020



Sempat dibuka menguat di awal perdagangan kemarin, IHSG akhirnya ditutup melemah berada di level 5,952.

Indeks tampak sedang mencoba bertahan di atas 5,950, di mana berpeluang melanjutkan konsolidasi dengan bergerak menuju resistance level 6,020 hingga 6,080.

Stochastic berada di wilayah netral dengan kecenderungan menguat. Namun jika indeks berbalik melemah berpotensi menuju 5,900. Hari ini diperkirakan indeks bergerak fluktuatif, cenderung menguat terbatas.

Level	Support	Resistance
I	5,900	6,020
II	5,880	6,080
III	5,810	6,125

Top Active			Top Foreign Buy			Top Foreign Sell			Top Leading		
Code	Close	Freq	Code	Close	Value	Code	Close	Value	Code	IDX Pts	Chg (%)
BABP	87	43,920	BMRI	6,050	48,886,740	ADRO	1,240	-27,617,852	MYOR	1.9	4.1
BBRI	4,010	33,172	TLKM	3,170	34,181,078	BBNI	5,575	-27,150,487	DNET	1.8	4.8
BRMS	106	24,797	TBIG	2,700	30,980,623	TOWR	1,120	-18,651,752	BMAS	1.3	24.8
ANTM	2,520	23,450	BBRI	4,010	22,462,292	TKIM	9,550	-13,259,800	POLL	1.3	6.9
TLKM	3,170	22,620	DMMX	710	21,345,240	PGAS	1,245	-13,146,235	BRMS	1.0	14.0
ZINC	152	19,218	BBTN	1,605	15,293,843	UNTR	20,950	-13,028,102	Top Lagging		
BCAP	108	16,881	ZINC	152	12,401,544	SRIL	149	-12,997,400	Code	IDX Pts	Chg (%)
MPPA	815	15,395	INDF	6,475	10,819,618	TCPI	7,050	-12,698,795	BMRI	-4.9	-2.0
MKNT	50	14,699	BULL	310	10,651,585	CPIN	7,000	-10,255,450	BBRI	-4.2	-1.0
PNBS	157	13,845	MEDC	685	10,624,476	MPPA	815	-6,684,857	UNVR	-3.3	-1.7
									BRPT	-2.8	-3.5
									TPIA	-2.7	-1.7

## PT. Bank Rakyat Indonesia (Persero) Tbk. (BBRI) $\beta$ : 1.46 Price : 4,010 TP: 4,120-4,160



BBRI kembali ditutup melemah pada perdagangan kemarin berada di level IDR 4,010.

Harga berpotensi menguji MA 200 yang jika mampu bertahan di atasnya berpeluang rebound menuju resistance level di IDR 4,120 hingga IDR 4,160.

Stochastic mengindikasikan terjadinya bullish crossover di wilayah oversold.

Kecuali harga kembali melemah hingga di bawah IDR 3,850.

**Rekomendasi** : Buy on Weakness  
**Entry Level** : 3,900-3,950  
**Take Profit** : 4,120-4,160  
**Stop Loss** : 3,840

**PT. Bank Tabungan Negara (Persero) Tbk (BBTN)  $\beta$  : 2.41 Price : 1,605 TP: 1,650-1,670**



BBTN mampu ditutup menguat pada perdagangan sebelumnya berada di level IDR 1,605.

Harga tampak sedang melanjutkan konsolidasi dan mencoba bertahan di atas IDR 1,570, di mana berpeluang menguat menuju resistance level IDR 1,650 hingga IDR 1,670.

MACD yang mengalami golden cross memberikan peluang adanya penguatan.

**Rekomendasi : Buy on Weakness**  
**Entry Level : 1,570-1,590**  
**Take Profit : 1,650-1,670**  
**Stop Loss : 1,540**

**PT. Bank Negara Indonesia (Persero) Tbk. (BBNI)  $\beta$  : 1.96 Price : 5,575 TP: 5,725-5,825**



BBNI pada perdagangan kemarin kembali ditutup melemah berada di level IDR 5,575.

Harga tampak sedang mencoba bertahan di atas MA 200, di mana berpeluang menguat dan bergerak menuju resistance level IDR 5,725 hingga IDR 5,825.

Akan tetapi stochastic yang cenderung melemah berpotensi menghambat laju penguatan harga.

**Rekomendasi : Speculative Buy**  
**Entry Level : 5,500-5,575**  
**Take Profit : 5,725-5,825**  
**Stop Loss : 5,400**

## PT. Pakuwon Jati Tbk.

(PWON)  $\beta$  : 1.68 Price : 540 TP: 560-575



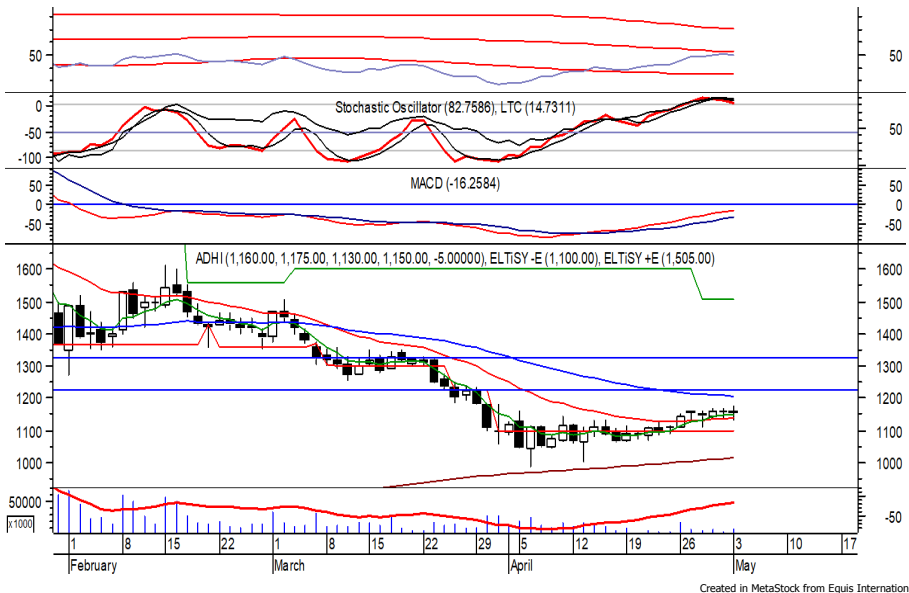
PWON pada perdagangan kemarin mampu ditutup menguat berada di level IDR 540.

Harga tampak sedang mencoba bergerak melewati EMA 50, di mana berpeluang berlanjut menuju resistance level IDR 560 hingga IDR 575. MACD cenderung menguat, namun stochastic yang cenderung melemah berpotensi menghambat laju penguatan harga yang jika berbalik melemah berpotensi menuju IDR 500.

**Rekomendasi** : Speculative Buy  
**Entry Level** : 525-540  
**Take Profit** : 560-575  
**Stop Loss** : 510/496

## PT. Adhi Karya (Persero) Tbk.

(ADHI)  $\beta$  : 2.89 Price : 1,150 BF: 1,120-1,100



ADHI pada perdagangan sebelumnya ditutup melemah tipis berada di level IDR 1,150.

Harga tampak sedang mengalami konsolidasi dan belum mampu melewati EMA 50, di mana berpotensi terkoreksi menuju support level IDR 1,120 hingga IDR 1,200.

Stochastic yang mengalami bearish crossover berpotensi membawa harga melemah. Kecuali harga mampu menguat hingga di atas IDR 1,225.

**Rekomendasi** : Sell on Strength  
**Exit Level** : 1,200-1,175  
**Bottom Fishing** : 1,120-1,100  
**Buy Back** : 1,230

### Keterangan:

- Speculative Buy : Harga menyentuh support, harga dapat saja meneruskan pelemahan, tetapi berpotensi rebound jika harga gagal break support.
  - Buy : Harga bergerak rebound meninggalkan support level.
  - Trading Buy : Harga masih berpotensi naik, tetapi sudah mendekati resistance level.
  - Sell : Harga telah mencapai resistance level.
- Rekomendasi berdasarkan candlestick berlaku sampai 5 atau 8 hari ke depan (maksimal 10 hari), selebihnya dapat diartikan bahwa formasi candlestick gagal.

**Research Division**

Danny Eugene	Head of Research	danny.eugene@megasekuritas.id	+62 21 7917 5599	62431
Fadlillah Qudsi	Technical Analyst	fadlillah.qudsi@megasekuritas.id	+62 21 7917 5599	62035
Josua Lois Sinaga	Research Associate	josua.lois@megasekuritas.id	+62 21 7917 5599	62425

**Retail Equity Sales Division**

Carsum Kusmady	Head of Sales, Trading & Dealing	carsum.kusmady@megasekuritas.id	+62 21 7917 5599	62038
Andri Sumarno	Retail Equity Sales	andri@megasekuritas.id	+62 21 7917 5599	62045
Andrie Zainal Zen	Retail Equity Sales	andrie.zainal@megasekuritas.id	+62 21 7917 5599	62048
Brema Setyawan	Retail Equity Sales	brema.setyawan@megasekuritas.id	+62 21 7917 5599	62126
Dewi Suryani	Retail Equity Sales	dewi.suryani@megasekuritas.id	+62 21 7917 5599	62441
Ety Sulistyowati	Retail Equity Sales	ety.sulistyowati@megasekuritas.id	+62 21 7917 5599	62408
Fadel Muhammad Iqbal	Retail Equity Sales	fadel@megasekuritas.id	+62 21 7917 5599	62164
Syaifathir Muhamad	Retail Equity Sales	fathir@megasekuritas.id	+62 21 7917 5599	62179

**Corporate Equity Division**
**Fixed Income Sales & Trading**

Tel. +62 7917 5559-62 Fax. +62 21 7917 5965

**Investment Banking**

Tel. +62 21 7917 5599 Fax. +62 21 7919 3900

**PT. Mega Capital Sekuritas**  
 Menara Bank Mega Lt. 2  
 Jl. Kapt P. Tendean, Kav 12-14 A  
 Jakarta Selatan 12790

**DISCLAIMER**

This Document is for information only and for the use of the recipient. It is not to be reproduced or copied or made available to others. Under no circumstances is it to be considered as an offer to sell or solicitation to buy any security. Any recommendation contained in this report may not be suitable for all investors and strictly a personal view and should not be used as a sole judgment for investment. Moreover, although the information contained herein has been obtained from sources believed to be reliable, its accuracy, completeness and reliability cannot be guaranteed. All rights reserved by PT Mega Capital Sekuritas.