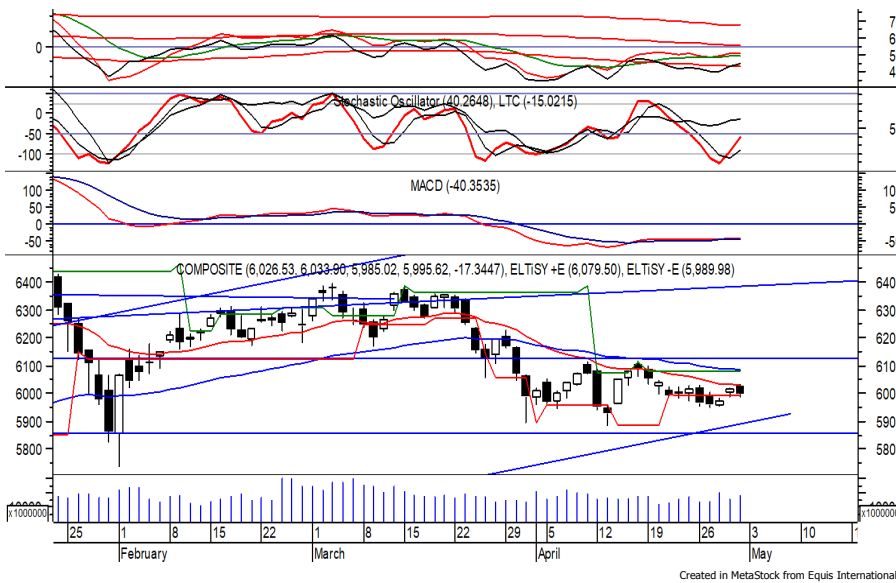


## Indeks Harga Saham Gabungan (IHSG)

(IHSG)

Range : 5,955 — 6,080



IHSG sempat dibuka menguat pada perdagangan akhir pekan kemarin, namun akhirnya ditutup melemah berada di level 5,995.

Indeks tampak sedang melanjutkan konsolidasi dan berpotensi berlanjut dengan bergerak menuju resistance level 6,080.

Stochastic berada di wilayah netral dengan kecenderungan menguat. Namun jika indeks berbalik melemah berpotensi menuju 5,955. Hari ini diperkirakan indeks kembali fluktuatif, cenderung menguat terbatas.

Level	Support	Resistance
I	5,955	6,080
II	5,900	6,125
III	5,880	6,150

Top Active			Top Foreign Buy			Top Foreign Sell			Top Leading		
Code	Close	Freq	Code	Close	Value	Code	Close	Value	Code	IDX Pts	Chg (%)
BBRI	4,050	55,826	TBIG	2,790	87,338,150	BBRI	4,050	-61,902,322	ASII	2.6	1.4
BABP	87	38,413	ASII	5,500	77,619,502	TLKM	3,200	-55,590,155	CPIN	2.1	2.2
PNBS	151	23,690	BBCA	32,025	65,643,190	INKP	9,100	-27,353,007	TPIA	1.9	1.3
KPIG	110	20,857	BMRI	6,175	49,838,125	KLBF	1,440	-25,784,402	TCPI	1.4	4.7
BCAP	107	20,008	ZINC	145	43,346,631	ANTM	2,490	-21,496,786	JPFA	1.3	6.8
ZINC	145	19,209	MCAS	5,400	32,103,595	TINS	1,730	-19,623,847	Top Lagging		
MLPL	218	18,620	UNVR	6,000	30,311,290	INCO	4,610	-15,734,902	Code	IDX Pts	Chg (%)
TLKM	3,200	17,147	EXCL	2,090	20,132,142	UNTR	21,175	-15,642,068	BBRI	-11.4	-2.6
ANTM	2,490	16,132	PTBA	2,370	17,776,202	ARTO	10,150	-12,203,653	BANK	-2.8	-6.8
ABBA	258	15,875	HMSP	1,320	11,149,422	MLPL	218	-12,169,497	BBNI	-2.8	-3.0
									ARTO	-2.6	-2.2
									EMTK	-2.1	-1.8

## PT. AKR Corporindo Tbk.

(AKRA)  $\beta$  :

1.74

Price :

3,270

TP: 3,360-3,400



AKRA mampu ditutup menguat pada perdagangan sebelumnya berada di level IDR 3,270.

Harga tampak sedang bergerak melewati EMA 50, di mana berpotensi berlanjut menguat menuju resistance level IDR 3,360 hingga IDR 3,400.

MACD berada pada kecenderungan menguat. Namun jika harga ditutup melemah berpotensi menuju support level IDR 3,200.

**Rekomendasi** : Speculative Buy  
**Entry Level** : 3,240-3,270  
**Take Profit** : 3,360-3,400  
**Stop Loss** : 3,190

## PT. Bank Mandiri (Persero) Tbk.

(BMRI)  $\beta$  :

1.36

Price : 6,175

TP: 6,325-6,450



BMRI pada perdagangan sebelumnya ditutup melemah berada di level IDR 6,175.

Harga tampak sedang mencoba bertahan di atas MA 200, di mana berpeluang menguat menuju resistance level IDR 6,325 hingga IDR 6,450.

MACD yang mengalami golden cross memberikan peluang adanya penguatan. Kecuali harga berbalik melemah hingga di bawah IDR 6,000.

**Rekomendasi** : Speculative Buy  
**Entry Level** : 6,100-6,175  
**Take Profit** : 6,325-6,450  
**Stop Loss** : 5,975

## PT. Waskita Karya (Persero) Tbk.

(WSKT)  $\beta$  :

3.05

Price : 1,110

BF: 1,080-1,045



WSKT ditutup melemah pada perdagangan sebelumnya berada di level IDR 1,110.

Harga tampak belum mampu melewati resistance level IDR 1,140, di mana berpotensi melanjutkan pelemahannya menuju support level IDR 1,080 hingga IDR 1,045.

Bearish crossover yang terjadi pada stochastic berpotensi membawa harga melemah. Kecuali harga berbalik menguat hingga di atas IDR 1,160.

**Rekomendasi** : Sell on Strength  
**Exit Level** : 1,140-1,120  
**Bottom Fishing** : 1,080-1,045  
**Buy Back** : 1,165

**PT. Charoen Pokphand Indonesia Tbk (CPIN)  $\beta$  : 0.82 Price : 7,050 TP: 7,250-7,375**

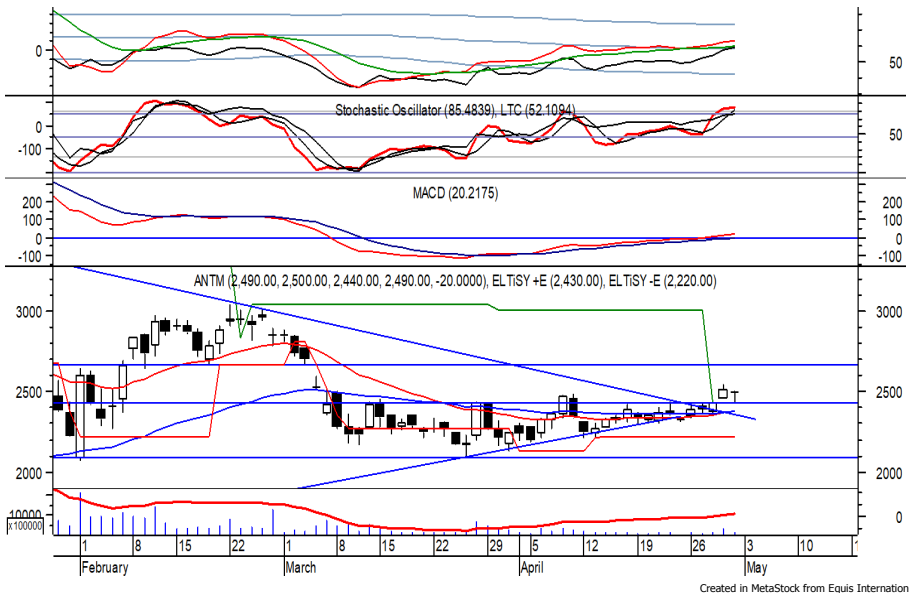


CPIN mampu ditutup menguat pada perdagangan akhir pekan kemarin berada di level IDR 7,050.

Harga tampak sedang mencoba bertahan di atas EMA 50 di mana berpeluang melanjutkan penguatannya menuju resistance level IDR 7,250 hingga IDR 7,375. Stochastic yang mengalami bullish crossover memberikan peluang terjadinya penguatan. Kecuali harga berbalik melemah hingga di bawah IDR 6,775.

**Rekomendasi : Buy on Weakness**  
**Entry Level : 6,900-7,000**  
**Take Profit : 7,250-7,375**  
**Stop Loss : 6,750**

**PT. Aneka Tambang Tbk. (ANTM)  $\beta$  : 2.36 Price : 2,490 TP: 2,550-2,600**



ANTM pada perdagangan sebelumnya ditutup melemah berada di level IDR 2,490.

Harga tampak sedang mencoba bertahan di atas support level IDR 2,430, di mana berpeluang menguat dan bergerak menuju resistance level IDR 2,550 hingga IDR 2,600.

Golden cross yang terjadi pada EMA 50 memberikan peluang adanya penguatan. Kecuali harga berbalik melemah di bawah IDR 2,380.

**Rekomendasi : Buy on Weakness**  
**Entry Level : 2,430-2,460**  
**Take Profit : 2,550-2,600**  
**Stop Loss : 2,370**

**Keterangan:**

- Speculative Buy : Harga menyentuh support, harga dapat saja meneruskan pelemahan, tetapi berpotensi rebound jika harga gagal break support.
  - Buy : Harga bergerak rebound meninggalkan support level.
  - Trading Buy : Harga masih berpotensi naik, tetapi sudah mendekati resistance level.
  - Sell : Harga telah mencapai resistance level.
- Rekomendasi berdasarkan candlestick berlaku sampai 5 atau 8 hari ke depan (maksimal 10 hari), selebihnya dapat diartikan bahwa formasi candlestick gagal.

**Research Division**

Danny Eugene	Head of Research	danny.eugene@megasekuritas.id	+62 21 7917 5599	62431
Fadlillah Qudsi	Technical Analyst	fadlillah.qudsi@megasekuritas.id	+62 21 7917 5599	62035
Josua Lois Sinaga	Research Associate	josua.lois@megasekuritas.id	+62 21 7917 5599	62425

**Retail Equity Sales Division**

Carsum Kusmady	Head of Sales, Trading & Dealing	carsum.kusmady@megasekuritas.id	+62 21 7917 5599	62038
Andri Sumarno	Retail Equity Sales	andri@megasekuritas.id	+62 21 7917 5599	62045
Andrie Zainal Zen	Retail Equity Sales	andrie.zainal@megasekuritas.id	+62 21 7917 5599	62048
Brema Setyawan	Retail Equity Sales	brema.setyawan@megasekuritas.id	+62 21 7917 5599	62126
Dewi Suryani	Retail Equity Sales	dewi.suryani@megasekuritas.id	+62 21 7917 5599	62441
Ety Sulistyowati	Retail Equity Sales	ety.sulistyowati@megasekuritas.id	+62 21 7917 5599	62408
Fadel Muhammad Iqbal	Retail Equity Sales	fadel@megasekuritas.id	+62 21 7917 5599	62164
Syaifathir Muhamad	Retail Equity Sales	fathir@megasekuritas.id	+62 21 7917 5599	62179

**Corporate Equity Division**
**Fixed Income Sales & Trading**

Tel. +62 7917 5559-62 Fax. +62 21 7917 5965

**Investment Banking**

Tel. +62 21 7917 5599 Fax. +62 21 7919 3900

**PT. Mega Capital Sekuritas**  
 Menara Bank Mega Lt. 2  
 Jl. Kapt P. Tendean, Kav 12-14 A  
 Jakarta Selatan 12790

**DISCLAIMER**

This Document is for information only and for the use of the recipient. It is not to be reproduced or copied or made available to others. Under no circumstances is it to be considered as an offer to sell or solicitation to buy any security. Any recommendation contained in this report may not be suitable for all investors and strictly a personal view and should not be used as a sole judgment for investment. Moreover, although the information contained herein has been obtained from sources believed to be reliable, its accuracy, completeness and reliability cannot be guaranteed. All rights reserved by PT Mega Capital Sekuritas.