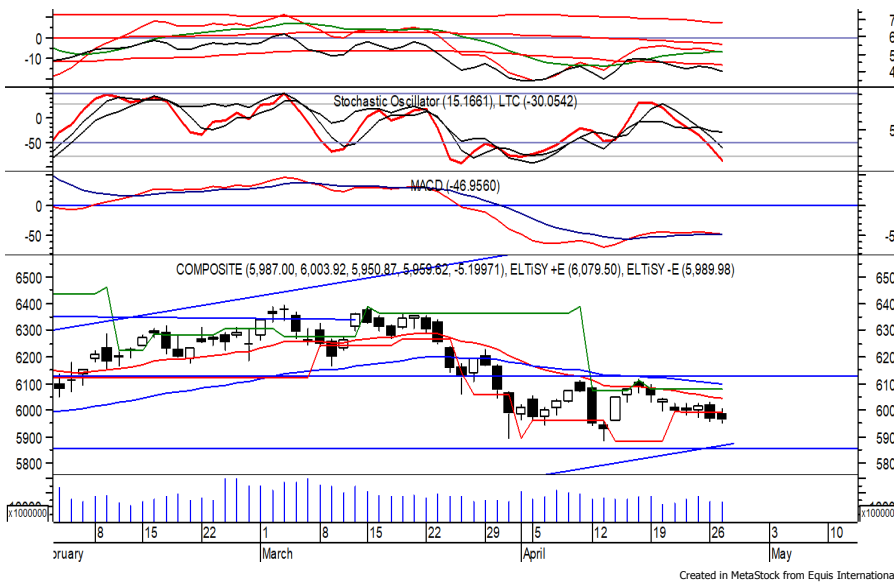


Indeks Harga Saham Gabungan (IHSG)

(IHSG)

Range : 5,900 — 6,030



Sempat dibuka menguat pada perdagangan kemarin, IHSG akhirnya ditutup melemah tipis di level 5,959.

Indeks berpotensi melanjutkan pelemahannya dan menguji support level di 5,900 hingga 5,880. Namun stochastic yang mulai mengalami kejenuhan terhadap aksi jual berpeluang menghambat laju pelemahan indeks yang jika berbalik menguat dapat menuju 6,030. Hari ini diperkirakan indeks kembali fluktuatif dengan kecenderungan melemah terbatas.

Level	Support	Resistance
I	5,900	6,030
II	5,880	6,080
III	5,850	6,125

Top Active			Top Foreign Buy			Top Foreign Sell			Top Leading		
Code	Close	Freq	Code	Close	Value	Code	Close	Value	Code	IDX Pts	Chg (%)
TLKM	3,160	28,795	BBCA	32,025	176,128,180	TLKM	3,160	-154,486,023	BBCA	12.5	1.9
MLPL	194	23,207	TBIG	2,720	103,735,794	BBRI	4,170	-58,807,157	BYAN	4.5	11.9
BBRI	4,170	19,701	BBNI	5,900	68,102,187	BMRI	6,050	-49,088,067	GEMS	4.0	24.8
BBCA	32,025	17,676	ARTO	10,025	26,201,715	ANTM	2,390	-35,314,521	BRPT	3.6	4.9
LPPF	1,790	17,101	JPFA	1,890	24,434,931	ASII	5,525	-20,627,570	BBRI	3.1	0.7
JPFA	1,890	17,013	MDKA	2,440	14,004,980	INDF	6,525	-18,865,608	Top Lagging		
KOTA	356	16,278	CPIN	6,850	13,194,805	ICBP	8,600	-18,632,977	Code	IDX Pts	Chg (%)
AGRO	935	15,065	BSDE	1,195	12,699,739	BBTN	1,585	-17,985,360	TLKM	-7.6	-2.8
TBIG	2,720	14,425	ACES	1,485	9,813,869	UNVR	6,025	-17,531,745	CPIN	-7.0	-6.8
ANTM	2,390	12,860	TCPI	6,625	8,021,365	TINS	1,585	-16,390,872	EMTK	-6.8	-5.7
									ASII	-3.5	-1.8
									UNVR	-3.3	-1.6

PT. Bank Negara Indonesia (Persero) Tbk. (BBNI) β : 1.96 Price : 5,900 TP: 6,050-6,200



BBNI ditutup menguat pada perdagangan kemarin berada di level IDR 5,900.

Harga berpeluang melanjutkan penguatannya dan bergerak menuju resistance level IDR 6,050 hingga IDR 6,200.

Stochastic yang mengalami bullish crossover memberikan peluang untuk menguat. Kecuali harga berbalik melemah hingga di bawah IDR 5,700.

Rekomendasi : Speculative Buy
Entry Level : 5,800-5,900
Take Profit : 6,050-6,200
Stop Loss : 5,650

PT. Barito Pacific Tbk.

(BRPT) β : 1.86 Price : 955 TP: 1,000-1,020



BRPT pada perdagangan kemarin mampu ditutup menguat berada di level IDR 955.

Harga tampak sedang mencoba bertahan di atas up trendline, di mana berpeluang berlanjut menguat menuju resistance level IDR 1,000 hingga IDR 1,020.

Stochastic yang mengalami bullish crossover memberikan peluang terjadinya penguatan.

Rekomendasi : Trading Buy
Entry Level : 935-955
Take Profit : 1,000-1,020
Stop Loss : 900/880

PT. Telkom Indonesia (Persero) Tbk.

(TLKM) β : 0.81 Price : 3,160 TP: 3,250-3,300



TLKM kembali ditutup melemah pada perdagangan kemarin melanjutkan pelemahan yang terjadi sebelumnya.

Harga berpotensi menguji MA 200 dan/ atau support level di IDR 3,100, yang jika mampu bertahan di (atas) level tersebut berpeluang menguat menuju resistance level IDR 3,250 hingga IDR 3,300.

Stochastic mulai menunjukkan kejenuhan harga terhadap aksi jual dan berpeluang menguat.

Rekomendasi : Buy on Weakness
Entry Level : 3,100-3,130
Take Profit : 3,250-3,300
Stop Loss : 3,030

PT. Timah Tbk. (TINS) β : 2.56 Price : 1,585 BF: 1,550-1,525

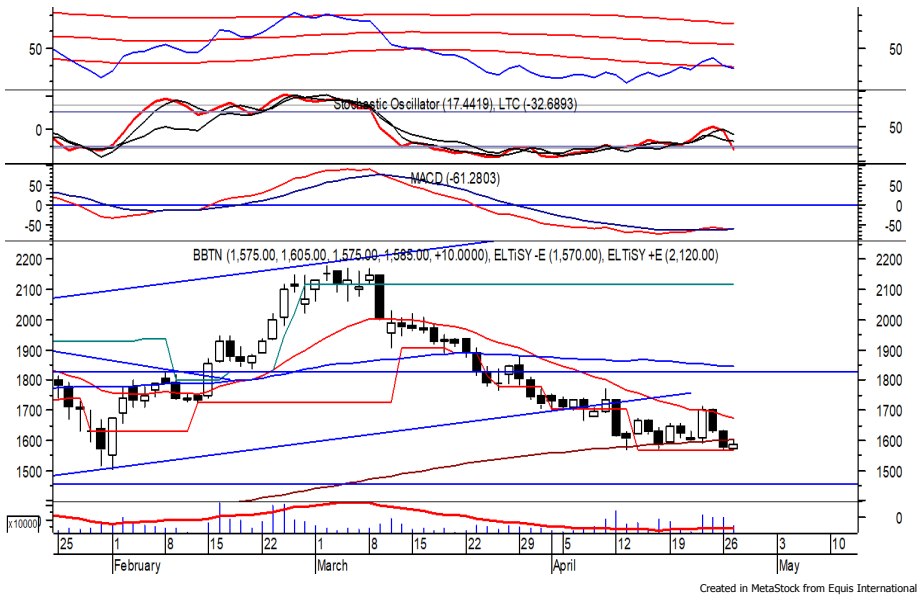


TINS sempat dibuka menguat pada perdagangan kemarin, namun akhirnya ditutup melemah berada di level IDR 1,585.

Harga berpotensi melanjutkan pelemahannya setelah belum mampu melewati resistance level IDR 1,645, di mana berpotensi menuju support level IDR 1,550 hingga IDR 1,525. Bearish crossover yang terjadi pada stochastic berpotensi membawa harga melemah.

- Rekomendasi** : Sell on Strength
- Exit Level** : 1,645-1,615
- Bottom Fishing** : 1,550-1,525
- Buy Back** : 1,675

PT. Bank Tabungan Negara (Persero) Tbl (BBTN) β : 2.42 Price : 1,585 TP: 1,635-1,675



BBTN pada perdagangan kemarin ditutup menguat berada di level IDR 1,585.

Harga tampak sedang mencoba bertahan di atas support level IDR 1,570, di mana berpeluang melanjutkan penguatannya menuju resistance level IDR 1,635 hingga IDR 1,675.

MACD yang mengalami golden cross memberikan peluang terjadinya penguatan.

- Rekomendasi** : Speculative Buy
- Entry Level** : 1,570-1,585
- Take Profit** : 1,635-1,675
- Stop Loss** : 1,540

Keterangan:

- Speculative Buy** : Harga menyentuh support, harga dapat saja meneruskan pelemahan, tetapi berpotensi rebound jika harga gagal break support.
 - Buy** : Harga bergerak rebound meninggalkan support level.
 - Trading Buy** : Harga masih berpotensi naik, tetapi sudah mendekati resistance level.
 - Sell** : Harga telah mencapai resistance level.
- Rekomendasi berdasarkan candlestick berlaku sampai 5 atau 8 hari ke depan (maksimal 10 hari), selebihnya dapat diartikan bahwa formasi candlestick gagal.

Research Division

Danny Eugene	Head of Research	danny.eugene@megasekuritas.id	+62 21 7917 5599	62431
Fadlillah Qudsi	Technical Analyst	fadlillah.qudsi@megasekuritas.id	+62 21 7917 5599	62035
Josua Lois Sinaga	Research Associate	josua.lois@megasekuritas.id	+62 21 7917 5599	62425

Retail Equity Sales Division

Carsum Kusmady	Head of Sales, Trading & Dealing	carsum.kusmady@megasekuritas.id	+62 21 7917 5599	62038
Andri Sumarno	Retail Equity Sales	andri@megasekuritas.id	+62 21 7917 5599	62045
Andrie Zainal Zen	Retail Equity Sales	andrie.zainal@megasekuritas.id	+62 21 7917 5599	62048
Brema Setyawan	Retail Equity Sales	brema.setyawan@megasekuritas.id	+62 21 7917 5599	62126
Dewi Suryani	Retail Equity Sales	dewi.suryani@megasekuritas.id	+62 21 7917 5599	62441
Ety Sulistyowati	Retail Equity Sales	ety.sulistyowati@megasekuritas.id	+62 21 7917 5599	62408
Fadel Muhammad Iqbal	Retail Equity Sales	fadel@megasekuritas.id	+62 21 7917 5599	62164
Syaifathir Muhamad	Retail Equity Sales	fathir@megasekuritas.id	+62 21 7917 5599	62179

Corporate Equity Division
Fixed Income Sales & Trading

Tel. +62 7917 5559-62 Fax. +62 21 7917 5965

Investment Banking

Tel. +62 21 7917 5599 Fax. +62 21 7919 3900

PT. Mega Capital Sekuritas
 Menara Bank Mega Lt. 2
 Jl. Kapt P. Tendean, Kav 12-14 A
 Jakarta Selatan 12790

DISCLAIMER

This Document is for information only and for the use of the recipient. It is not to be reproduced or copied or made available to others. Under no circumstances is it to be considered as an offer to sell or solicitation to buy any security. Any recommendation contained in this report may not be suitable for all investors and strictly a personal view and should not be used as a sole judgment for investment. Moreover, although the information contained herein has been obtained from sources believed to be reliable, its accuracy, completeness and reliability cannot be guaranteed. All rights reserved by PT Mega Capital Sekuritas.