

Indeks Harga Saham Gabungan (IHSG)

(IHSG)

Range : 5,900 — 6,030



Sempat dibuka menguat di awal perdagangan kemarin, IHSG akhirnya ditutup melemah berada di level 5,964.

Indeks berpotensi melanjutkan pelemahannya dan bergerak menuju support level 5,900 hingga 5,880.

Stochastic berada di wilayah netral dengan kecenderungan melemah. Namun jika indeks berbalik menguat berpeluang menuju resistance level 6,030. Hari ini diperkirakan indeks bergerak fluktuatif dengan kecenderungan melemah terbatas.

Level	Support	Resistance
I	5,900	6,030
II	5,880	6,080
III	5,850	6,125

Top Active			Top Foreign Buy			Top Foreign Sell			Top Leading					
Code	Close	Freq	Code	Close	Value	Code	Close	Value	Code	IDX Pts	Chg (%)			
BBRI	4,140	37,029	ANTM	2,390	100,254,790	BBRI	4,140	-220,669,769	GEMS	3.2	24.7			
KOTA	356	20,484	ASII	5,625	63,529,980	BMRI	5,975	-153,585,870	BYAN	2.0	5.5			
MLPL	180	20,307	BBCA	31,425	38,133,730	BBTN	1,575	-100,090,085	UNVR	1.6	0.8			
ANTM	2,390	19,564	INCO	4,310	29,448,381	TLKM	3,250	-36,640,030	ANTM	1.4	3.0			
BMRI	5,975	18,231	BBNI	5,725	28,841,438	TOWR	1,100	-24,495,513	MDKA	1.4	3.1			
ABBA	272	17,537	TBIG	2,600	28,717,538	MDKA	2,340	-11,320,812	Top Lagging <th>Code</th> <th>IDX Pts</th> <th>Chg (%)</th>			Code	IDX Pts	Chg (%)
ERAA	620	15,591	ARTO	9,950	20,316,858	ABBA	272	-8,009,943				BBRI	-11.4	-2.6
TLKM	3,250	15,273	PTBA	2,390	12,370,131	ICBP	8,700	-6,940,735	BBCA	-10.9	-1.6			
BBTN	1,575	14,963	JPFA	2,030	12,209,645	ADRO	1,210	-6,914,946	BMRI	-6.9	-2.8			
BBCA	31,425	14,391	UNTR	21,550	10,402,327	JSMR	4,120	-6,197,008	TLKM	-5.1	-1.8			
									ARTO	-4.7	-3.9			

PT. Vale Indonesia Tbk.

(INCO) β :

1.66

Price :

4,310

TP :

4,460-
4,550



INCO mampu ditutup menguat pada perdagangan sebelumnya berada di level IDR 4,310.

Harga berpeluang kembali menguat setelah bergerak melewati resistance level terdekat di IDR 4,270, di mana berpeluang menuju resistance level IDR 4,460 hingga IDR 4,550.

Stochastic yang mengalami bullish crossover memberikan peluang untuk menguat.

Rekomendasi : Speculative Buy
Entry Level : 4,250-4,310
Take Profit : 4,460-4,550
Stop Loss : 4,180

PT. Merdeka Copper Gold Tbk.

(MDKA) β :

0.77

Price : 2,340

TP: 2,430-2,470



MDKA pada perdagangan kemarin ditutup menguat berada di level IDR 2,340. Harga tampak sedang mencoba bertahan di atas support level IDR 2,260 di mana berpeluang melanjutkan penguatannya menuju resistance level IDR 2,430 hingga IDR 2,470.

MACD berada pada kecenderungan menguat. Kecuali harga berbalik melemah hingga di bawah IDR 2,260.

Rekomendasi : Trading Buy
Entry Level : 2,300-2,340
Take Profit : 2,430-2,470
Stop Loss : 2,250

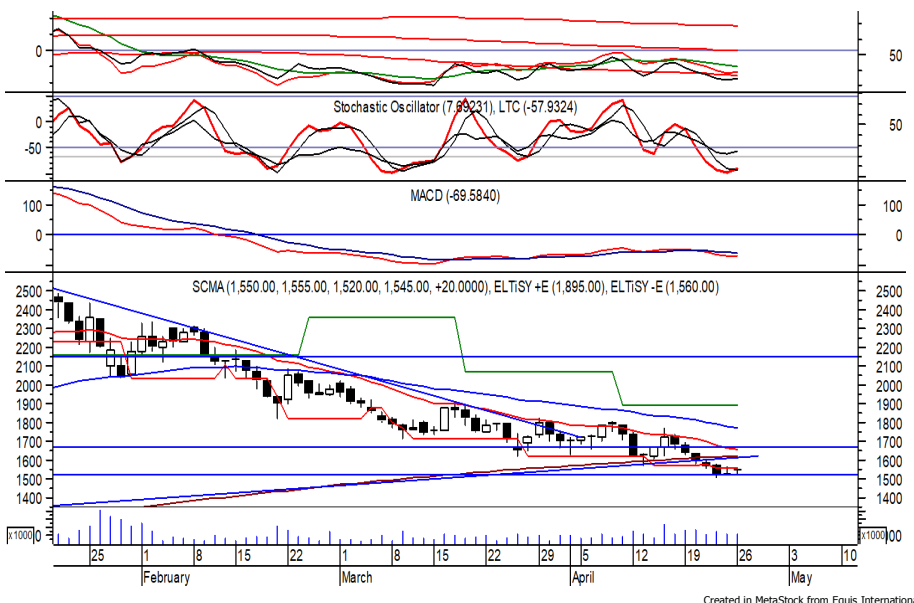
PT. Surya Citra Media Tbk.

(SCMA) β :

1.76

Price : 1,545

TP: 1,620-1,650



SCMA ditutup menguat pada perdagangan sebelumnya berada di IDR 1,545.

Harga tampak sedang mengalami konsolidasi dan mencoba bertahan di atas support level IDR 1,520, di mana berpeluang rebound dan bergerak menuju resistance level IDR 1,620 hingga IDR 1,650.

Stochastic yang mengalami bullish crossover di wilayah oversold memberikan peluang menguat.

Rekomendasi : Speculative Buy
Entry Level : 1,520-1,545
Take Profit : 1,620-1,650
Stop Loss : 1,480

PT. Integra Indocabinet Tbk.

(WOOD) β : 1.19 Price : 800 TP: 830-850



WOOD ditutup menguat pada perdagangan kemarin melanjutkan penguatan yang terjadi sebelumnya.

Harga berpeluang melanjutkan penguatannya setelah belum mampu melewati EMA 50, di mana berpeluang menuju resistance level IDR 830 hingga IDR 850. Stochastic yang mengalami bullish crossover memberikan peluang adanya penguatan. Kecuali harga berbalik melemah hingga di bawah IDR 765.

Rekomendasi : Speculative Buy
Entry Level : 780-800
Take Profit : 830-850
Stop Loss : 760

PT. Bukit Asam Tbk.

(PTBA) β : 1.08 Price : 2,390 TP: 2,480-2,520



PTBA pada perdagangan sebelumnya ditutup bertahan berada di level IDR 2,390.

Harga kembali melanjutkan konsolidasi dan mencoba bertahan di atas MA 200, di mana berpeluang menguat menuju resistance level IDR 2,480 hingga IDR 2,520.

Stochastic cenderung menguat, sementara MACD juga mengindikasikan terjadinya golden cross. Kecuali harga melemah hingga di bawah IDR 2,330.

Rekomendasi : Speculative Buy
Entry Level : 2,360-2,390
Take Profit : 2,480-2,520
Stop Loss : 2,320

Keterangan:

Speculative Buy : Harga menyentuh support, harga dapat saja meneruskan pelemahan, tetapi berpotensi rebound jika harga gagal break support.

Buy : Harga bergerak rebound meninggalkan support level.

Trading Buy : Harga masih berpotensi naik, tetapi sudah mendekati resistance level.

Sell : Harga telah mencapai resistance level.

Rekomendasi berdasarkan candlestick berlaku sampai 5 atau 8 hari ke depan (maksimal 10 hari), selebihnya dapat diartikan bahwa formasi candlestick gagal.

Research Division

Danny Eugene	Head of Research	danny.eugene@megasekuritas.id	+62 21 7917 5599	62431
Fadlillah Qudsi	Technical Analyst	fadlillah.qudsi@megasekuritas.id	+62 21 7917 5599	62035
Josua Lois Sinaga	Research Associate	josua.lois@megasekuritas.id	+62 21 7917 5599	62425

Retail Equity Sales Division

Carsum Kusmady	Head of Sales, Trading & Dealing	carsum.kusmady@megasekuritas.id	+62 21 7917 5599	62038
Andri Sumarno	Retail Equity Sales	andri@megasekuritas.id	+62 21 7917 5599	62045
Andrie Zainal Zen	Retail Equity Sales	andrie.zainal@megasekuritas.id	+62 21 7917 5599	62048
Brema Setyawan	Retail Equity Sales	brema.setyawan@megasekuritas.id	+62 21 7917 5599	62126
Dewi Suryani	Retail Equity Sales	dewi.suryani@megasekuritas.id	+62 21 7917 5599	62441
Ety Sulistyowati	Retail Equity Sales	ety.sulistyowati@megasekuritas.id	+62 21 7917 5599	62408
Fadel Muhammad Iqbal	Retail Equity Sales	fadel@megasekuritas.id	+62 21 7917 5599	62164
Syaifathir Muhamad	Retail Equity Sales	fathir@megasekuritas.id	+62 21 7917 5599	62179

Corporate Equity Division
Fixed Income Sales & Trading

Tel. +62 7917 5559-62 Fax. +62 21 7917 5965

Investment Banking

Tel. +62 21 7917 5599 Fax. +62 21 7919 3900

PT. Mega Capital Sekuritas
 Menara Bank Mega Lt. 2
 Jl. Kapt P. Tendean, Kav 12-14 A
 Jakarta Selatan 12790

DISCLAIMER

This Document is for information only and for the use of the recipient. It is not to be reproduced or copied or made available to others. Under no circumstances is it to be considered as an offer to sell or solicitation to buy any security. Any recommendation contained in this report may not be suitable for all investors and strictly a personal view and should not be used as a sole judgment for investment. Moreover, although the information contained herein has been obtained from sources believed to be reliable, its accuracy, completeness and reliability cannot be guaranteed. All rights reserved by PT Mega Capital Sekuritas.