

Indeks Harga Saham Gabungan (IHSG)

(IHSG)

Range : 5,960 — 6,080



IHSG pada perdagangan kemarin ditutup menguat tipis berada di level 5,994. Indeks tampak sedang mengalami konsolidasi dan mencoba bertahan di atas level psikologis 6,000. Akan tetapi bearish crossover yang terjadi pada stochastic berpotensi membawa indeks bergerak melemah menuju support level di 5,960. Namun MACD berpeluang menghambat laju pelemahan indeks yang jika berbalik menguat dapat menuju 6,080. Hari ini diperkirakan indeks fluktuatif, cenderung melemah terbatas.

Level	Support	Resistance
I	5,960	6,080
II	5,900	6,125
III	5,880	6,170

Top Active			Top Foreign Buy			Top Foreign Sell			Top Leading		
Code	Close	Freq	Code	Close	Value	Code	Close	Value	Code	IDX Pts	Chg (%)
MPPA	860	24,923	ASII	5,450	163,165,032	TAPG	750	-205,535,236	ASII	7.8	4.3
MLPL	162	22,116	TLKM	3,330	68,094,945	BBRI	4,200	-121,458,869	BBCA	5.2	0.8
BBRI	4,200	20,921	LPPF	1,925	33,292,934	BBTN	1,700	-37,331,923	TLKM	4.2	1.5
LPPF	1,925	20,495	BBCA	31,075	32,861,262	BMRI	6,125	-23,915,483	MPPA	1.1	24.6
ANTM	2,350	17,834	TBIG	2,590	19,924,262	MDKA	2,280	-17,476,228	AMRT	1.1	3.3
ASII	5,450	15,176	UNVR	6,125	13,489,623	BBNI	5,675	-14,469,077	Top Lagging		
BBTN	1,700	15,039	MPPA	860	12,158,545	CTRA	1,115	-13,685,557	Code	IDX Pts	Chg (%)
FREN	87	13,811	INCO	4,190	12,006,976	RALS	850	-12,341,208	BBRI	-3.1	-0.7
PNBS	129	13,025	BTPS	3,370	10,648,933	TINS	1,605	-12,053,288	UNTR	-2.9	-4.1
TAPG	750	12,898	JPFA	2,140	7,881,129	ERAA	610	-9,748,967	ARTO	-2.0	-1.6
									BBNI	-1.6	-1.7
									BRPT	-1.2	-1.6

PT. XL Axiata Tbk.

(EXCL) β :

1.00

Price :

2,060

TP:

2,120-
2,160



EXCL pada perdagangan kemarin ditutup menguat berada di level IDR 2,060.

Harga tampak sedang mencoba bertahan di atas level psikologis IDR 2,000, di mana berpeluang melanjutkan penguatannya menuju resistance level IDR 2,120 hingga IDR 2,160. Stochastic yang mengalami bullish crossover memberikan peluang penguatan. Kecuali harga melemah di bawah IDR 2,000.

Rekomendasi : Speculative Buy
Entry Level : 2,030-2,060
Take Profit : 2,120-2,160
Stop Loss : 1,985

PT. Astra International Tbk.

(ASII) β :

1.28

Price : 5,450

TP: 5,775-5,875



ASII ditutup menguat pada perdagangan kemarin berada di level IDR 5,450.

Harga juga sempat menguji resistance level IDR 5,500 yang jika mampu melewatinya berpeluang berlanjut menguat menuju resistance level IDR 5,775 hingga IDR 5,875. MACD yang mengalami golden cross memberikan peluang penguatan. Kecuali harga melemah hingga di bawah IDR 5,350.

Rekomendasi : Buy on Breakout
Entry Level : 5,525-5,575
Take Profit : 5,775-5,875
Stop Loss : 5,325

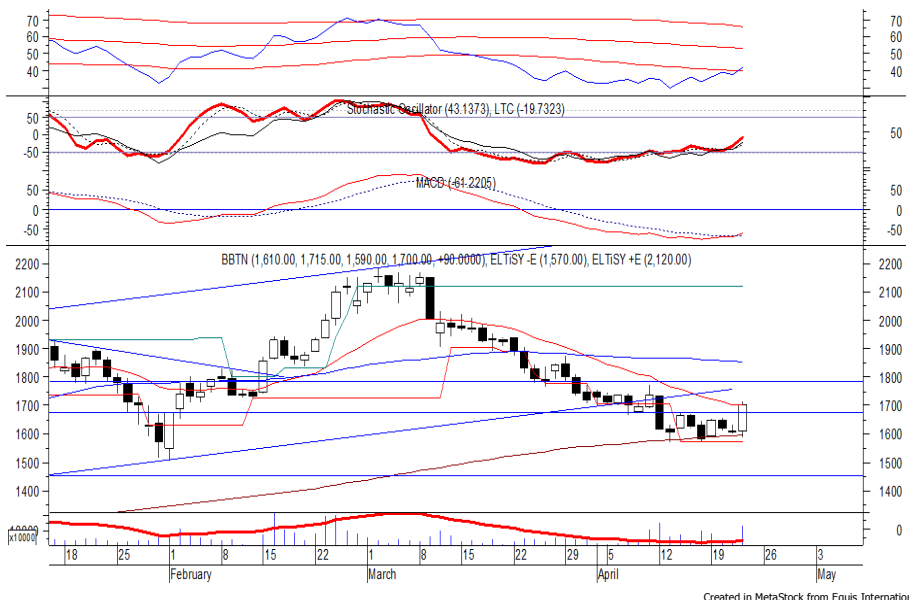
PT. Bank Tabungan Negara (Persero) Tbk.

(BBTN) β :

2.41

Price : 1,700

TP: 1,775-1,830



BBTN pada perdagangan sebelumnya ditutup menguat berada di level IDR 1,700.

Harga tanpa sedang bergerak melewati resistance level IDR 1,675, di mana berpeluang mengakhiri konsolidasi dan bergerak menuju resistance level IDR 1,775 hingga IDR 1,830.

Golden cross yang terjadi pada MACD memberikan peluang adanya penguatan. Kecuali harga berbalik melemah hingga di bawah IDR 1,650.

Rekomendasi : Speculative Buy
Entry Level : 1,675-1,700
Take Profit : 1,775-1,830
Stop Loss : 1,640

PT. Bukit Asam Tbk.

(PTBA) β : 1.08 Price : 2,360 TP: 2,440-2,490



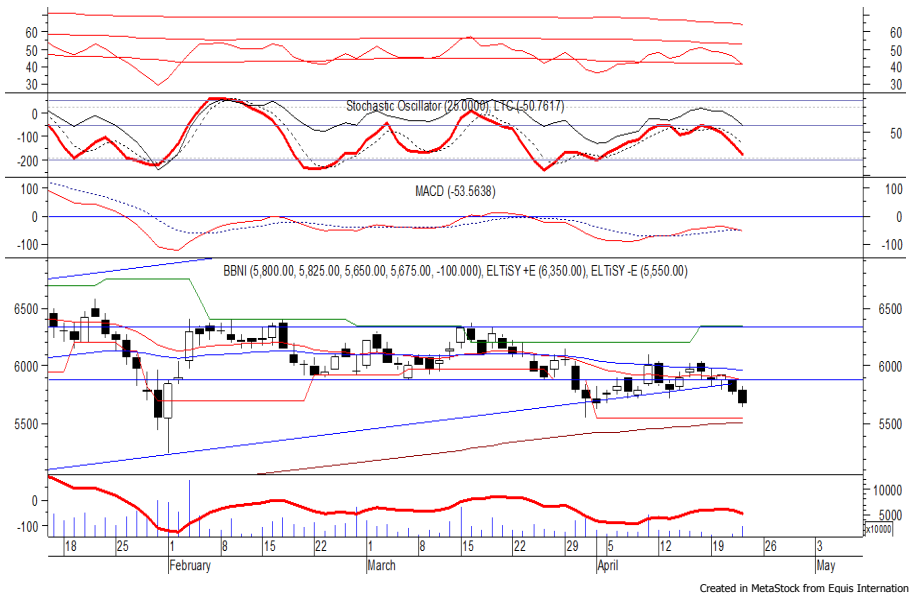
PTBA pada perdagangan sebelumnya ditutup melemah berada di level IDR 2,360.

Harga tampak sedang mencoba bertahan di atas MA 200, di mana berpeluang rebound dan bergerak menuju resistance level IDR 2,440 hingga IDR 2,490. Stochastic mengalami kejenuhan teradap aksi jual dan berpeluang menguat. Kecuali harga kembali melemah hingga di bawah IDR 2,290.

Rekomendasi : Speculative Buy
Entry Level : 2,330-2,360
Take Profit : 2,440-2,490
Stop Loss : 2,280

PT. Bank Negara Indonesia (Persero) Tbk (BBNI) β :

1.96 Price : 5,675 TP: 5,875-5,950



BBNI kembali ditutup melemah melanjutkan pelemahan yang terjadi sebelumnya.

Harga berpotensi menguji MA 200 dan/ atau support level yang berada di IDR 5,500 yang jika mampu bertahan di (atas) level tersebut berpeluang rebound menuju resistance level IDR 5,875 hingga IDR 5,950.

Stochastic berada di wilayah netral dengan kecenderungan melemah.

Rekomendasi : Buy on Weakness
Entry Level : 5,500-5,600
Take Profit : 5,875-5,950
Stop Loss : 5,375

Keterangan:

- Speculative Buy : Harga menyentuh support, harga dapat saja meneruskan pelemahan, tetapi berpotensi rebound jika harga gagal break support.
 - Buy : Harga bergerak rebound meninggalkan support level.
 - Trading Buy : Harga masih berpotensi naik, tetapi sudah mendekati resistance level.
 - Sell : Harga telah mencapai resistance level.
- Rekomendasi berdasarkan candlestick berlaku sampai 5 atau 8 hari ke depan (maksimal 10 hari), selebihnya dapat diartikan bahwa formasi candlestick gagal.

Research Division

Danny Eugene	Head of Research	danny.eugene@megasekuritas.id	+62 21 7917 5599	62431
Fadlillah Qudsi	Technical Analyst	fadlillah.qudsi@megasekuritas.id	+62 21 7917 5599	62035
Josua Lois Sinaga	Research Associate	josua.lois@megasekuritas.id	+62 21 7917 5599	62425

Retail Equity Sales Division

Carsum Kusmady	Head of Sales, Trading & Dealing	carsum.kusmady@megasekuritas.id	+62 21 7917 5599	62038
Andri Sumarno	Retail Equity Sales	andri@megasekuritas.id	+62 21 7917 5599	62045
Andrie Zainal Zen	Retail Equity Sales	andrie.zainal@megasekuritas.id	+62 21 7917 5599	62048
Brema Setyawan	Retail Equity Sales	brema.setyawan@megasekuritas.id	+62 21 7917 5599	62126
Dewi Suryani	Retail Equity Sales	dewi.suryani@megasekuritas.id	+62 21 7917 5599	62441
Ety Sulistyowati	Retail Equity Sales	ety.sulistyowati@megasekuritas.id	+62 21 7917 5599	62408
Fadel Muhammad Iqbal	Retail Equity Sales	fadel@megasekuritas.id	+62 21 7917 5599	62164
Syaifathir Muhamad	Retail Equity Sales	fathir@megasekuritas.id	+62 21 7917 5599	62179

Corporate Equity Division
Fixed Income Sales & Trading

Tel. +62 7917 5559-62 Fax. +62 21 7917 5965

Investment Banking

Tel. +62 21 7917 5599 Fax. +62 21 7919 3900

PT. Mega Capital Sekuritas
 Menara Bank Mega Lt. 2
 Jl. Kapt P. Tendean, Kav 12-14 A
 Jakarta Selatan 12790

DISCLAIMER

This Document is for information only and for the use of the recipient. It is not to be reproduced or copied or made available to others. Under no circumstances is it to be considered as an offer to sell or solicitation to buy any security. Any recommendation contained in this report may not be suitable for all investors and strictly a personal view and should not be used as a sole judgment for investment. Moreover, although the information contained herein has been obtained from sources believed to be reliable, its accuracy, completeness and reliability cannot be guaranteed. All rights reserved by PT Mega Capital Sekuritas.