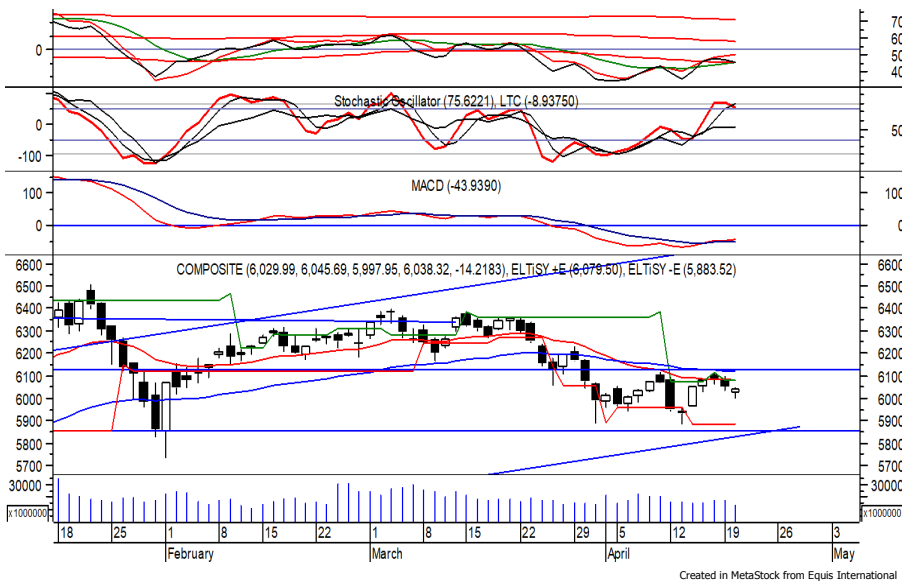


## Indeks Harga Saham Gabungan (IHSG)

Range : 5,960 — 6,125



IHSG pada perdagangan kembali kemarin ditutup melemah berada di level 6,038.

Indeks berpeluang mengalami konsolidasi dan bergerak menguji resistance level di 6,080.

MACD yang mengalami golden cross memberikan peluang terjadinya penguatan. Akan tetapi bearish crossover pada stochastic berpotensi menghambat laju penguatan indeks. Hari ini diperkirakan indeks bergerak fluktuatif dengan kecenderungan menguat terbatas.

Level	Support	Resistance
I	5,960	6,080
II	5,900	6,125
III	5,880	6,170

Top Active			Top Foreign Buy			Top Foreign Sell			Top Leading		
Code	Close	Freq	Code	Close	Value	Code	Close	Value	Code	IDX Pts	Chg (%)
BBRI	4,310	21,770	TLKM	3,320	35,304,738	TAPG	715	-178,642,011	TBIG	3.7	7.6
IRRA	2,000	17,457	TBIG	2,680	32,252,552	BBRI	4,310	-73,053,497	ASII	3.5	1.9
MKNT	50	15,141	ASII	5,300	31,439,645	BMRI	6,200	-24,639,645	HMSP	3.0	2.3
FOOD	129	13,803	PGAS	1,200	22,174,332	MDKA	2,280	-20,281,924	KAEF	1.4	11.1
TBIG	2,680	13,250	ACES	1,525	20,815,472	BRIS	2,380	-19,874,592	BRPT	1.2	1.6
KAEF	3,000	12,495	ANTM	2,350	18,738,305	BBTN	1,620	-14,057,168	Top Lagging		
BANK	3,550	11,648	UNTR	22,000	18,339,725	SCMA	1,600	-12,370,120	Code	IDX Pts	Chg (%)
WIIM	1,065	11,582	BRPT	965	17,605,727	WIKA	1,405	-12,175,955	BBRI	-7.3	-1.6
RALS	860	11,408	WIIM	1,065	14,426,026	INCO	4,270	-11,217,813	BBCA	-3.6	-0.6
ZYRX	765	11,317	SMGR	10,550	13,876,725	LINK	4,000	-10,692,287	ARTO	-3.2	-2.5
									BRIS	-2.8	-3.3
									UNVR	-2.4	-1.2

## PT. XL Axiata Tbk.

(EXCL)  $\beta$  : 1.00 Price : 2,030 TP: 2,080-2,120



EXCL pada perdagangan kemarin ditutup bertahan berada di level IDR 2,030.

Harga tampak sedang melanjutkan konsolidasi dan belum mampu melewati support level IDR 2,000, di mana berpeluang rebound dan bergerak menuju resistance level di IDR 2,080 hingga IDR 2,120.

Indikasi bullish crossover pada stochastic memberikan peluang penguatan.

**Rekomendasi** : Speculative Buy  
**Entry Level** : 2,000-2,030  
**Take Profit** : 2,080-2,120  
**Stop Loss** : 1,965

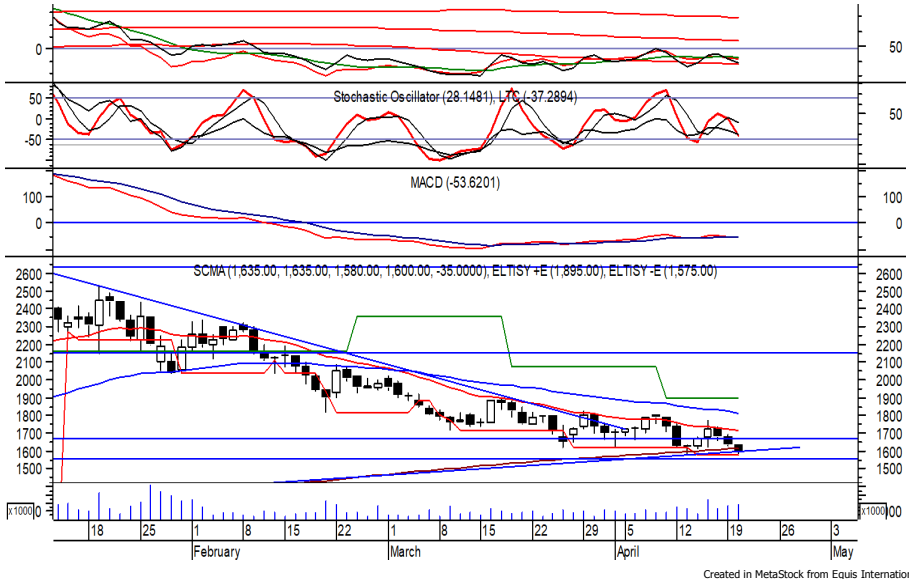
## PT. Surya Citra Media Tbk.

(SCMA)  $\beta$  :

1.76

Price : 1,590

TP: 1,700-1,750



SCMA ditutup melemah pada perdagangan sebelumnya berada di IDR 1,590.

Harga tampak sedang menguji support level IDR 1,575 yang jika mampu bertahan di (atas) level tersebut memberikan peluang menguat menuju resistance level IDR 1,700 hingga IDR 1,750.

Kecuali harga kembali melemah hingga di bawah IDR 1,525.

**Rekomendasi** : Speculative Buy  
**Entry Level** : 1,575-1,600  
**Take Profit** : 1,700-1,750  
**Stop Loss** : 1,520

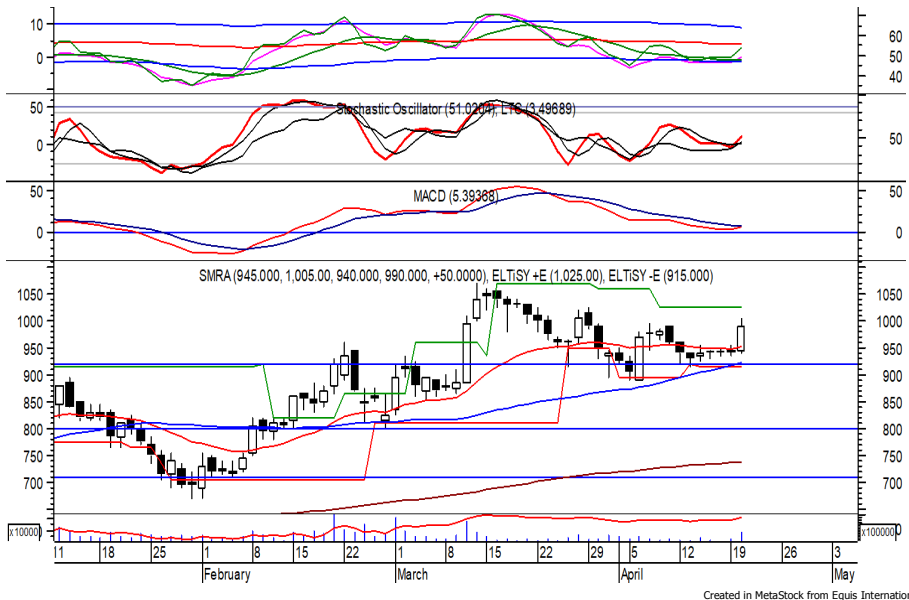
## PT. Summarecon Agung Tbk.

(SMRA)  $\beta$  :

2.24

Price : 990

TP: 1,025-1,050



SMRA pada perdagangan kemarin mampu ditutup menguat berada di IDR 990.

Harga berpotensi melanjutkan penguatannya setelah belum mampu melewati EMA 50, di mana berpotensi menuju resistance level IDR 1,025 hingga IDR 1,050.

Stochastic berada di wilayah netral dengan kecenderungan menguat. Kecuali harga berbalik melemah hingga di bawah IDR 955.

**Rekomendasi** : Trading Buy  
**Entry Level** : 970-990  
**Take Profit** : 1,025-1,050  
**Stop Loss** : 950/935

## PT. Timah Tbk.

(TINS)  $\beta$  : 2.54 Price : 1,575 TP: 1,645-1,690



TINS pada perdagangan kemarin kembali ditutup berada di level IDR 1,575.

Harga tampak sedang melanjutkan konsolidasi dan berpeluang menuju resistance level di IDR 1,645 hingga IDR 1,690.

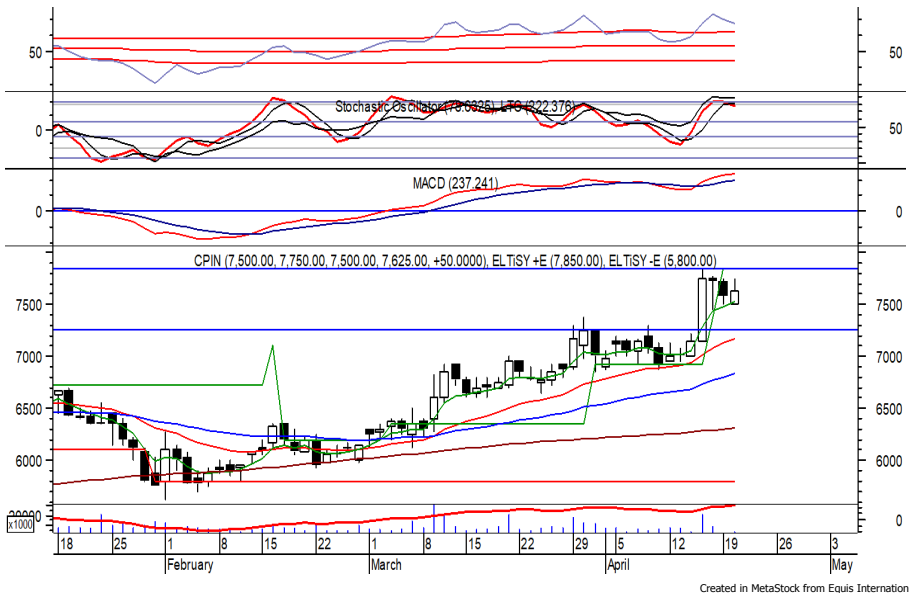
MACD yang mengalami golden cross memberikan peluang adanya penguatan.

Kecuali harga berbalik melemah hingga di bawah IDR 1,515.

**Rekomendasi** : Trading Buy  
**Entry Level** : 1,550-1,575  
**Take Profit** : 1,645-1,690  
**Stop Loss** : 1,510/1,470

## PT. Charoen Pokphand Indonesia Tbk

(CPIN)  $\beta$  : 0.83 Price : 7,625 BF: 7,375-7,200



CPIN mampu ditutup menguat pada perdagangan kemarin berada di IDR 7,625.

Harga berpotensi mengalami koreksi setelah belum mampu bergerak melewati resistance level IDR 7,850, di mana berpotensi menuju support level IDR 7,375 hingga IDR 7,200.

Stochastic yang mengalami bearish crossover berpotensi membawa harga melemah. Kecuali mampu berbalik menguat hingga di atas IDR 7,850.

**Rekomendasi** : Sell on Strength  
**Exit Level** : 7,750-7,650  
**Bottom Fishing** : 7,375-7,200  
**Buy Back** : 7,900

### Keterangan:

- Speculative Buy : Harga menyentuh support, harga dapat saja meneruskan pelemahan, tetapi berpotensi rebound jika harga gagal break support.
  - Buy : Harga bergerak rebound meninggalkan support level.
  - Trading Buy : Harga masih berpotensi naik, tetapi sudah mendekati resistance level.
  - Sell : Harga telah mencapai resistance level.
- Rekomendasi berdasarkan candlestick berlaku sampai 5 atau 8 hari ke depan (maksimal 10 hari), selebihnya dapat diartikan bahwa formasi candlestick gagal.

**Research Division**

Danny Eugene	Head of Research	danny.eugene@megasekuritas.id	+62 21 7917 5599	62431
Fadlillah Qudsi	Technical Analyst	fadlillah.qudsi@megasekuritas.id	+62 21 7917 5599	62035
Josua Lois Sinaga	Research Associate	josua.lois@megasekuritas.id	+62 21 7917 5599	62425

**Retail Equity Sales Division**

Carsum Kusmady	Head of Sales, Trading & Dealing	carsum.kusmady@megasekuritas.id	+62 21 7917 5599	62038
Andri Sumarno	Retail Equity Sales	andri@megasekuritas.id	+62 21 7917 5599	62045
Andrie Zainal Zen	Retail Equity Sales	andrie.zainal@megasekuritas.id	+62 21 7917 5599	62048
Brema Setyawan	Retail Equity Sales	brema.setyawan@megasekuritas.id	+62 21 7917 5599	62126
Dewi Suryani	Retail Equity Sales	dewi.suryani@megasekuritas.id	+62 21 7917 5599	62441
Ety Sulistyowati	Retail Equity Sales	ety.sulistyowati@megasekuritas.id	+62 21 7917 5599	62408
Fadel Muhammad Iqbal	Retail Equity Sales	fadel@megasekuritas.id	+62 21 7917 5599	62164
Syaifathir Muhamad	Retail Equity Sales	fathir@megasekuritas.id	+62 21 7917 5599	62179

**Corporate Equity Division**
**Fixed Income Sales & Trading**

Tel. +62 7917 5559-62 Fax. +62 21 7917 5965

**Investment Banking**

Tel. +62 21 7917 5599 Fax. +62 21 7919 3900

**PT. Mega Capital Sekuritas**

 Menara Bank Mega Lt. 2  
 Jl. Kapt P. Tendean, Kav 12-14 A  
 Jakarta Selatan 12790

**DISCLAIMER**

This Document is for information only and for the use of the recipient. It is not to be reproduced or copied or made available to others. Under no circumstances is it to be considered as an offer to sell or solicitation to buy any security. Any recommendation contained in this report may not be suitable for all investors and strictly a personal view and should not be used as a sole judgment for investment. Moreover, although the information contained herein has been obtained from sources believed to be reliable, its accuracy, completeness and reliability cannot be guaranteed. All rights reserved by PT Mega Capital Sekuritas.