

Indeks Harga Saham Gabungan (IHSG)

(IHSG)

Range : 6,000 — 6,125



Sempat bergerak menguat, IHSG pada perdagangan kemarin akhirnya ditutup melemah berada di level 6,052. Indeks berpotensi melanjutkan pelemahannya setelah belum mampu melewati EMA 50, di mana berpotensi menuju support level 6,000 hingga 5,960. Stochastic yang mengalami overbought berpotensi membawa indeks melemah, namun golden cross pada MACD berpeluang menghambat laju pelemahan indeks. Hari ini diperkirakan indeks fluktuatif, cenderung melemah terbatas.

Level	Support	Resistance
I	6,000	6,125
II	5,960	6,170
III	5,900	6,245

Top Active			Top Foreign Buy			Top Foreign Sell			Top Leading		
Code	Close	Freq	Code	Close	Value	Code	Close	Value	Code	IDX Pts	Chg (%)
FREN	89	27,210	BBRI	4,380	59,888,449	TAPG	680	-452,191,207	BRIS	4.5	5.6
RALS	920	22,971	BBTN	1,650	58,698,302	INKP	9,325	-25,271,910	BBRI	4.2	0.9
FILM	570	21,612	TBIG	2,490	33,776,011	BMRI	6,225	-23,067,612	DCII	1.0	4.2
BRIS	2,460	21,545	ITMG	12,600	33,355,720	TOWR	1,100	-21,584,689	BSDE	1.0	4.8
ERAA	615	16,113	BBCA	31,350	25,812,138	ZINC	128	-19,597,571	KAEF	0.9	7.6
ANTM	2,340	15,185	FREN	89	24,282,943	LINK	4,100	-19,037,110	Top Lagging		
BKSL	57	15,117	TLKM	3,340	23,886,831	SCMA	1,635	-13,237,132	Code	IDX Pts	Chg (%)
TAPG	680	14,765	PGAS	1,190	20,359,182	INTP	12,600	-12,618,600	EMTK	-5.2	-3.9
BAJA	272	13,924	ASII	5,200	19,438,358	WIKA	1,405	-11,446,380	TPIA	-3.8	-2.3
EMTK	2,450	13,592	PTBA	2,420	19,121,436	BANK	3,600	-9,807,729	BMRI	-3.0	-1.2
									INKP	-2.8	-6.0
									BANK	-2.1	-5.0

PT. Bukit Asam Tbk.

(PTBA) β :

1.07 Price :

2,420 TP:

2,490-
2,530



PTBA mampu ditutup menguat pada perdagangan kemarin berada di IDR 2,420.

Harga tampak sedang melanjutkan konsolidasi dan mencoba bertahan di atas MA 200, di mana berpeluang menguat menuju resistance level IDR 2,490 hingga IDR 2,530.

Stochastic yang mengalami bullish crossover memberikan peluang terjadinya penguatan.

Rekomendasi : Speculative Buy
Entry Level : 2,380-2,420
Take Profit : 2,490-2,530
Stop Loss : 2,330

PT. Bank Syariah Indonesia Tbk.

(BRIS) β : N/A

Price : 2,460

TP: 2,580-2,620



BRIS pada perdagangan sebelumnya ditutup menguat berada di level IDR 2,460.

Harga tampak sedang mencoba bergerak melewati resistance level IDR 2,450, di mana berpeluang melanjutkan penguatannya menuju level berikutnya di IDR 2,580 hingga IDR 2,620.

Golden cross yang terjadi pada MACD memberikan peluang adanya penguatan.

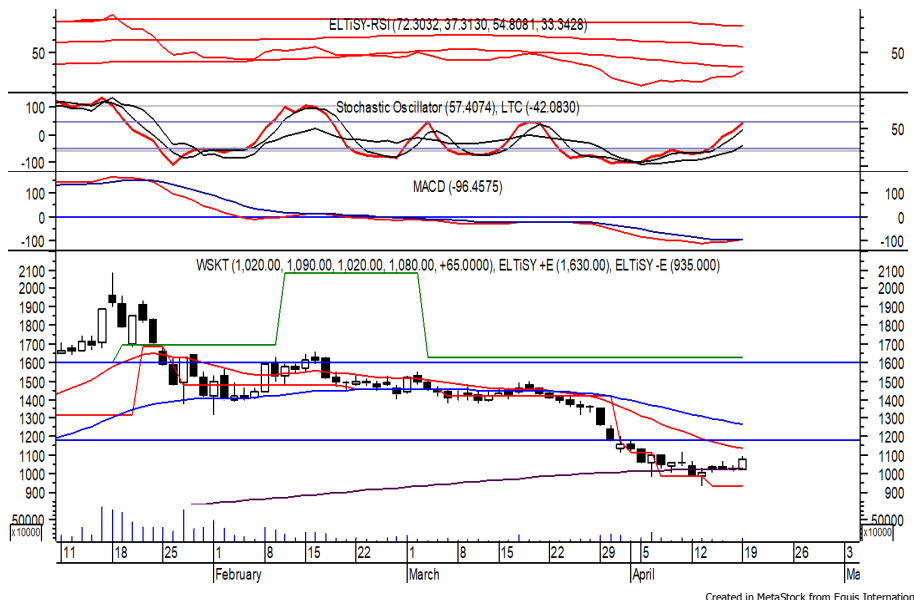
- Rekomendasi** : Speculative Buy
- Entry Level** : 2,420-2,460
- Take Profit** : 2,580-2,620
- Stop Loss** : 2,350/2,320

PT. Waskita Karya (Persero) Tbk.

(WSKT) β : 3.03

Price : 1,080

TP: 1,115-1,135



WSKT mampu ditutup menguat pada perdagangan kemarin berada di level IDR 1,080.

Harga tampak sedang melanjutkan konsolidasi dan mencoba bertahan di atas MA 200, di mana berpeluang berlanjut menuju resistance level IDR 1,115 hingga IDR 1,135.

Golden cross yang terjadi pada MACD memberikan peluang penguatan. Kecuali harga berbalik melemah hingga di bawah IDR 1,030.

- Rekomendasi** : Trading Buy
- Entry Level** : 1,050-1,080
- Take Profit** : 1,115-1,135
- Stop Loss** : 1,025/1,010

PT. Blue Bird Tbk.

(BIRD) β : 1.74 Price : 1,380 TP: 1,425-1,465



BIRD pada perdagangan kemarin mampu ditutup menguat berada di level IDR 1,380.

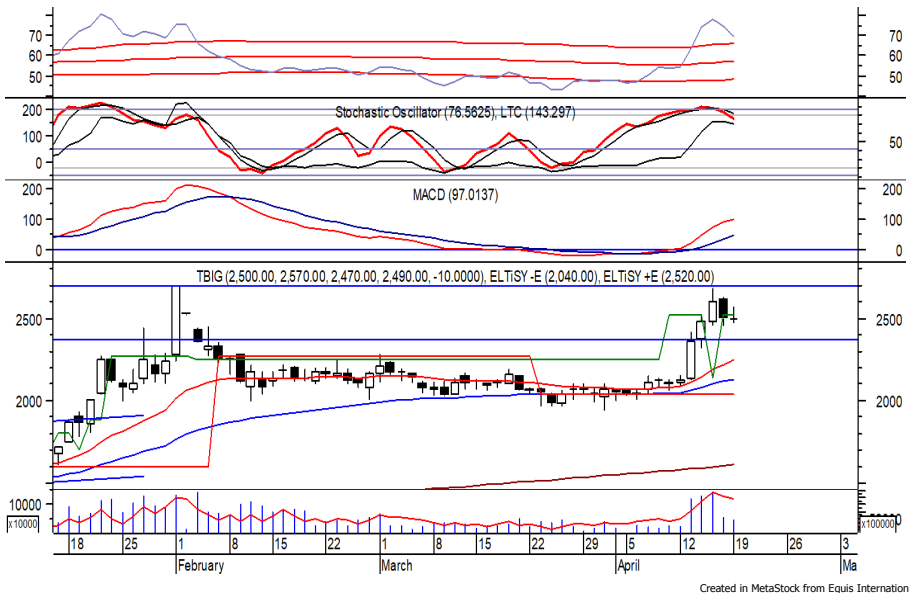
Harga tampak sedang bergerak melewati resistance level IDR 1,350, di mana berpeluang berlanjut menuju level berikutnya di IDR 1,425 hingga IDR 1,465.

MACD yang mengalami golden cross memberikan peluang terjadinya penguatan.

Rekomendasi : Speculative Buy
Entry Level : 1,350-1,380
Take Profit : 1,425-1,465
Stop Loss : 1,320/1,305

PT. Tower Bersama Infrastructure Tbk.

(TBIG) β : 0.95 Price : 2,490 BF: 2,360-2,270



TBIG kembali ditutup melemah pada perdagangan kemarin melanjutkan pelemahan yang terjadi sebelumnya.

Harga berpotensi kembali melemah setelah belum mampu melewati resistance level di IDR 2,700, di mana berpotensi menuju support level IDR 2,360 hingga IDR 2,270.

Bearish crossover yang terjadi pada stochastic berpotensi membawa harga melemah. Kecuali mampu berbalik menguat hingga di bawah IDR 2,630.

Rekomendasi : Sell on Strength
Exit Level : 2,550-2,500
Bottom Fishing : 2,360-2,270
Buy Back : 2,640

Keterangan:

Speculative Buy : Harga menyentuh support, harga dapat saja meneruskan pelemahan, tetapi berpotensi rebound jika harga gagal break support.

Buy : Harga bergerak rebound meninggalkan support level.

Trading Buy : Harga masih berpotensi naik, tetapi sudah mendekati resistance level.

Sell : Harga telah mencapai resistance level.

Rekomendasi berdasarkan candlestick berlaku sampai 5 atau 8 hari ke depan (maksimal 10 hari), selebihnya dapat diartikan bahwa formasi candlestick gagal.

Research Division

Danny Eugene	Head of Research	danny.eugene@megasekuritas.id	+62 21 7917 5599	62431
Fadlillah Qudsi	Technical Analyst	fadlillah.qudsi@megasekuritas.id	+62 21 7917 5599	62035
Josua Lois Sinaga	Research Associate	josua.lois@megasekuritas.id	+62 21 7917 5599	62425

Retail Equity Sales Division

Carsum Kusmady	Head of Sales, Trading & Dealing	carsum.kusmady@megasekuritas.id	+62 21 7917 5599	62038
Andri Sumarno	Retail Equity Sales	andri@megasekuritas.id	+62 21 7917 5599	62045
Andrie Zainal Zen	Retail Equity Sales	andrie.zainal@megasekuritas.id	+62 21 7917 5599	62048
Brema Setyawan	Retail Equity Sales	brema.setyawan@megasekuritas.id	+62 21 7917 5599	62126
Dewi Suryani	Retail Equity Sales	dewi.suryani@megasekuritas.id	+62 21 7917 5599	62441
Ety Sulistyowati	Retail Equity Sales	ety.sulistyowati@megasekuritas.id	+62 21 7917 5599	62408
Fadel Muhammad Iqbal	Retail Equity Sales	fadel@megasekuritas.id	+62 21 7917 5599	62164
Syaifathir Muhamad	Retail Equity Sales	fathir@megasekuritas.id	+62 21 7917 5599	62179

Corporate Equity Division
Fixed Income Sales & Trading

Tel. +62 7917 5559-62 Fax. +62 21 7917 5965

Investment Banking

Tel. +62 21 7917 5599 Fax. +62 21 7919 3900

PT. Mega Capital Sekuritas
 Menara Bank Mega Lt. 2
 Jl. Kapt P. Tendean, Kav 12-14 A
 Jakarta Selatan 12790

DISCLAIMER

This Document is for information only and for the use of the recipient. It is not to be reproduced or copied or made available to others. Under no circumstances is it to be considered as an offer to sell or solicitation to buy any security. Any recommendation contained in this report may not be suitable for all investors and strictly a personal view and should not be used as a sole judgment for investment. Moreover, although the information contained herein has been obtained from sources believed to be reliable, its accuracy, completeness and reliability cannot be guaranteed. All rights reserved by PT Mega Capital Sekuritas.