

Indeks Harga Saham Gabungan (IHSG)

(IHSG)

Range : 6,280 — 6,395



Sempat dibuka menguat pada perdagangan kemarin, IHSG akhirnya ditutup melemah berada di level 6,324. Indeks tampak belum mampu melewati resistance level 6,395, di mana berpotensi mengalami konsolidasi dengan bergerak menuju support level 6,280. Akan tetapi stochastic yang cenderung menguat berpeluang menghambat laju pelemahan indeks yang jika berbalik menguat dapat menuju resistance level 6,395. Hari ini diperkirakan indeks kembali fluktuatif, cenderung melemah terbatas.

Level	Support	Resistance
I	6,280	6,395
II	6,245	6,435
III	6,200	6,505

Top Active			Top Foreign Buy			Top Foreign Sell			Top Leading		
Code	Close	Freq	Code	Close	Value	Code	Close	Value	Code	IDX Pts	Chg (%)
ANTM	2,340	56,487	ADRO	1,235	56,240,615	ANTM	2,340	-189,750,545	EMTK	5.6	5.1
TINS	1,900	33,730	DMMX	454	47,041,503	BBCA	33,325	-126,586,235	BBNI	2.9	2.9
AGRO	1,275	27,631	KLBF	1,585	34,348,598	TKIM	13,175	-28,145,982	BANK	2.3	8.2
BWPT	131	26,122	INCO	4,710	27,241,375	ASII	5,525	-23,335,737	ASII	1.8	0.9
RAJA	226	23,055	BBNI	6,325	25,877,693	MNCN	1,065	-19,980,052	ICBP	1.3	1.5
ADRO	1,235	21,666	SAME	474	24,889,503	TINS	1,900	-17,647,994	Top Lagging		
BANK	2,650	18,135	WOOD	750	23,981,630	EMTK	2,260	-16,459,714	Code	IDX Pts	Chg (%)
BBRI	4,570	18,045	LSIP	1,505	23,709,162	ARTO	10,850	-16,232,133	BBCA	-11.0	-1.5
BNII	424	17,782	SMGR	11,125	22,998,008	INTP	12,625	-16,040,975	ARTO	-6.5	-4.6
WMUU	214	17,316	HMSP	1,435	22,915,225	BFIN	785	-14,001,896	TLKM	-6.2	-2.0
									BMRI	-3.1	-1.1

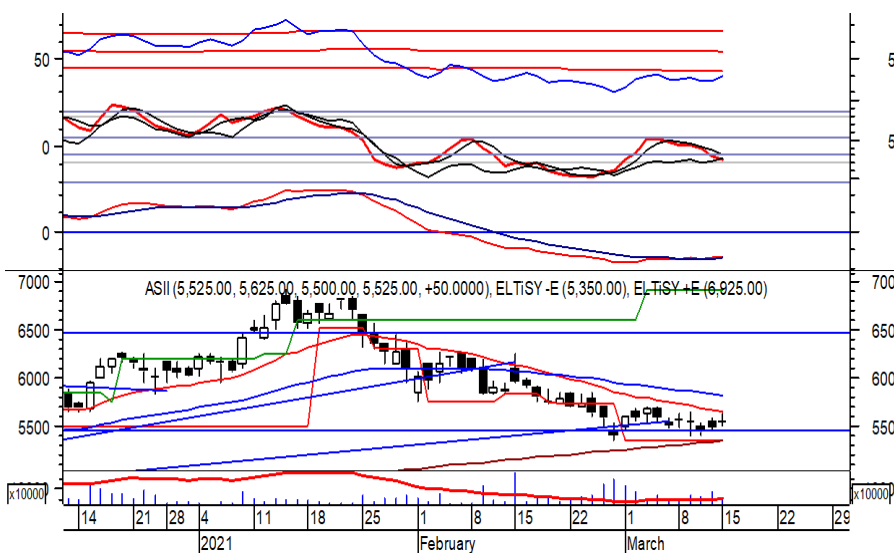
PT. Astra International, Tbk.

(ASII) β :

1.30 Price :

5,525 TP:

5,700-5,825



ASII mampu ditutup menguat pada perdagangan sebelumnya berada di level IDR 5,525.

Harga tampak sedang melanjutkan konsolidasi yang terjadi selama lebih dari 2 pekan terakhir, di mana berpeluang melanjutkan penguatannya menuju resistance level IDR 5,700 hingga DIR 5,825.

MACD yang mengalami golden cross memberikan peluang penguatan.

- Rekomendasi** : Buy on Weakness
- Entry Level** : 5,350-5,450
- Take Profit** : 5,700-5,825
- Stop Loss** : 5,200

PT. Waskita Karya (Persero), Tbk.

(WSKT) β :

3.00 Price : 1,435

TP: 1,500-1,530



WSKT pada perdagangan sebelumnya mampu ditutup menguat berada di level IDR 1,435.

Harga tampak sedang mencoba bertahan di atas support level IDR 1,400, di mana berpeluang melanjutkan penguatannya menuju resistance level IDR 1,500 hingga DIR 1,530.

Stochastic yang mengalami bullish crossover memberikan peluang terjadinya penguatan.

- Rekomendasi** : Buy on Weakness
- Entry Level** : 1,400-1,420
- Take Profit** : 1,500-1,530
- Stop Loss** : 1,370

PT. XL Axiata, Tbk.

(EXCL) β :

1.00 Price : 2,150

TP: 2,200-2,240



EXCL pada perdagangan sebelumnya ditutup bertahan berada di level IDR 2,150.

Harga tampak sedang melanjutkan konsolidasi dan mencoba bertahan di atas support level IDR 2,110, di mana berpeluang menguat dan bergerak menuju resistance level IDR 2,200 hingga IDR 2,240.

Bullish crossover yang terjadi pada stochastic memberika peluang adanya penguatan.

- Rekomendasi** : Buy on Weakness
- Entry Level** : 2,110-2,130
- Take Profit** : 2,200-2,240
- Stop Loss** : 2,070

PT. Perusahaan Gas Negara, Tbk.

(PGAS) β :

2.46

Price : 1,410

TP: 1,450-1,470



Sempat bergerak menguat pada perdagangan kemarin, PGAS akhirnya ditutup bertahan di level IDR 1,410.

Harga tampak sedang mencoba bertahan di atas support level IDR 1,380, di mana berpeluang menguat menuju resistance level IDR 1,450 hingga IDR 1,470.

Bullish crossover yang terjadi pada stochastic memberikan peluang adanya penguatan.

- Rekomendasi** : Buy on Weakness
- Entry Level** : 1,380-1,400
- Take Profit** : 1,450-1,470
- Stop Loss** : 1,345

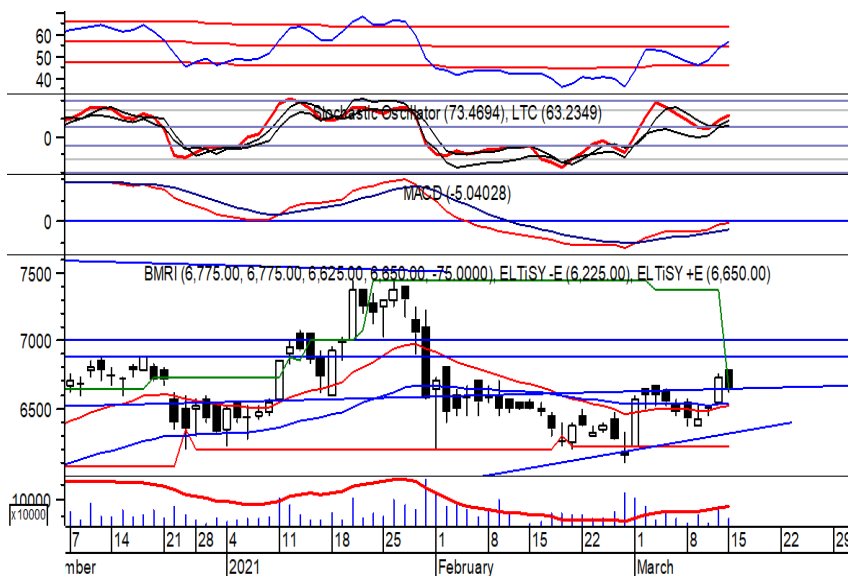
PT. Bank Mandiri (Persero), Tbk.

(BMRI) β :

1.39

Price : 6,650

TP: 6,875-7,000



BMRI ditutup melemah pada perdagangan sebelumnya berada di level IDR 6,650.

Harga berpotensi menguji EMA 50 dan/ atau support level IDR 6,525 dan berpeluang menguat jika mampu bertahan di (atas) level tersebut, di mana berpeluang menuju resistance level IDR 6,875 hingga IDR 7,000.

MACD berada pada kecenderungan menguat. Kecuali harga berbalik melemah hingga di bawah IDR 6,450.

- Rekomendasi** : Buy on Weakness
- Entry Level** : 6,525-6,625
- Take Profit** : 6,875-7,000
- Stop Loss** : 6,400

Keterangan:

- Speculative Buy** : Harga menyentuh support, harga dapat saja meneruskan pelemahan, tetapi berpotensi rebound jika harga gagal break support.
 - Buy** : Harga bergerak rebound meninggalkan support level.
 - Trading Buy** : Harga masih berpotensi naik, tetapi sudah mendekati resistance level.
 - Sell** : Harga telah mencapai resistance level.
- Rekomendasi berdasarkan candlestick berlaku sampai 5 atau 8 hari ke depan (maksimal 10 hari), selebihnya dapat diartikan bahwa formasi candlestick gagal.

Research Division

Danny Eugene	Head of Research	danny.eugene@megasekuritas.id	+62 21 7917 5599	62431
Fadlillah Qudsi	Technical Analyst	fadlillah.qudsi@megasekuritas.id	+62 21 7917 5599	62035
Josua Lois Sinaga	Research Associate	josua.lois@megasekuritas.id	+62 21 7917 5599	62425

Retail Equity Sales Division

Carsum Kusmady	Head of Sales, Trading & Dealing	carsum.kusmady@megasekuritas.id	+62 21 7917 5599	62038
Andri Sumarno	Retail Equity Sales	andri@megasekuritas.id	+62 21 7917 5599	62045
Andrie Zainal Zen	Retail Equity Sales	andrie.zainal@megasekuritas.id	+62 21 7917 5599	62048
Brema Setyawan	Retail Equity Sales	brema.setyawan@megasekuritas.id	+62 21 7917 5599	62126
Dewi Suryani	Retail Equity Sales	dewi.suryani@megasekuritas.id	+62 21 7917 5599	62441
Ety Sulistyowati	Retail Equity Sales	ety.sulistyowati@megasekuritas.id	+62 21 7917 5599	62408
Fadel Muhammad Iqbal	Retail Equity Sales	fadel@megasekuritas.id	+62 21 7917 5599	62164
Syaifathir Muhamad	Retail Equity Sales	fathir@megasekuritas.id	+62 21 7917 5599	62179

Corporate Equity Division
Fixed Income Sales & Trading

Tel. +62 7917 5559-62 Fax. +62 21 7917 5965

Investment Banking

Tel. +62 21 7917 5599 Fax. +62 21 7919 3900

PT. Mega Capital Sekuritas
 Menara Bank Mega Lt. 2
 Jl. Kapt P. Tendean, Kav 12-14 A
 Jakarta Selatan 12790

DISCLAIMER

This Document is for information only and for the use of the recipient. It is not to be reproduced or copied or made available to others. Under no circumstances is it to be considered as an offer to sell or solicitation to buy any security. Any recommendation contained in this report may not be suitable for all investors and strictly a personal view and should not be used as a sole judgment for investment. Moreover, although the information contained herein has been obtained from sources believed to be reliable, its accuracy, completeness and reliability cannot be guaranteed. All rights reserved by PT Mega Capital Sekuritas.