

## Indeks Harga Saham Gabungan (IHSG)

(IHSG)

Range : 6,200 — 6,310



Sempat dibuka menguat di awal perdagangan kemarin, IHSG akhirnya ditutup melemah tipis berada di level 6,248.

Indeks tampak sedang mencoba bertahan di atas EMA 20, di mana berpeluang melanjutkan konsolidasi dengan bergerak menguat menuju resistance level 6,310. Namun stochastic yang cenderung melemah berpotensi menghambat laju penguatan indeks yang jika berbalik melemah dapat menuju 6,200. Hari ini diperkirakan indeks kembali fluktuatif cenderung menguat terbatas.

Level	Support	Resistance
I	6,200	6,310
II	6,150	6,345
III	6,125	6,380

Top Active			Top Foreign Buy			Top Foreign Sell			Top Leading		
Code	Close	Freq	Code	Close	Value	Code	Close	Value	Code	IDX Pts	Chg (%)
ANTM	2,280	78,451	UNTR	23,325	112,354,420	BBCA	33,600	-307,875,262	UNTR	4.9	7.0
BABP	117	54,732	BBRI	4,730	50,495,872	INCO	4,830	-59,089,160	MAYA	2.9	6.8
BBCA	33,600	24,584	AKRA	3,720	30,706,273	BMRI	6,425	-49,879,183	ARTO	2.3	2.1
INCO	4,830	23,371	ANTM	2,280	29,820,724	ASII	5,550	-46,411,300	MIKA	2.3	7.0
MARI	248	23,283	BBTN	2,150	20,607,097	ICBP	8,375	-31,450,893	TPIA	1.9	1.3
MCOR	174	23,091	HRUM	5,100	17,660,137	CPIN	6,300	-30,820,710	Top Lagging		
TINS	1,790	21,851	TBIG	2,060	12,401,317	MDKA	2,550	-20,542,010	Code	IDX Pts	Chg (%)
ELSA	398	19,655	JPFA	1,695	11,325,900	BJTM	830	-18,011,124	BBCA	-8.3	-1.2
AGRO	1,165	18,499	BBKP	565	9,612,108	TINS	1,790	-17,505,742	BBRI	-4.2	-0.8
BBRI	4,730	15,747	HEAL	4,070	9,385,668	ERAA	2,680	-9,981,126	ANTM	-2.9	-5.8
									INCO	-2.7	-6.2
									UNVR	-2.4	-1.1

## PT. Jasa Marga (Persero), Tbk.

(JSMR)  $\beta$  :

1.53 Price :

4,300 TP :

4,430-4,470



JSMR mampu ditutup menguat pada perdagangan kemarin berada di level IDR 4,300.

Harga tampak sedang mencoba bertahan di atas MA 200, di mana berpeluang berlanjut menguat menuju resistance level IDR 4,430 hingga IDR 4,470.

Stochastic yang mengalami bullish crossover memberikan peluang adanya penguatan.

**Rekomendasi** : Speculative Buy  
**Entry Level** : 4,250-4,300  
**Take Profit** : 4,430-4,470  
**Stop Loss** : 4,180

## PT. Astra International, Tbk.

(ASII)  $\beta$  :

1.30

Price : 5,550

TP: 5,725-5,825



ASII pada perdagangan kemarin mampu ditutup menguat berada di level IDR 5,550.

Harga tampak sedang mengalami konsolidasi dan mencoba bertahan di atas support level IDR 5,350, di mana berpeluang melanjutkan penguatannya menuju resistance level IDR 5,725 hingga IDR 5,825. MACD yang mengindikasikan terjadinya golden cross memberikan peluang terjadinya penguatan.

**Rekomendasi** : Buy on Weakness  
**Entry Level** : 5,350-5,450  
**Take Profit** : 5,725-5,825  
**Stop Loss** : 5,200

## PT. Elhusa, Tbk.

(ELSA)  $\beta$  :

1.79

Price : 398

TP: 414-422



ELSA mampu ditutup menguat pada perdagangan sebelumnya berada di IDR 398.

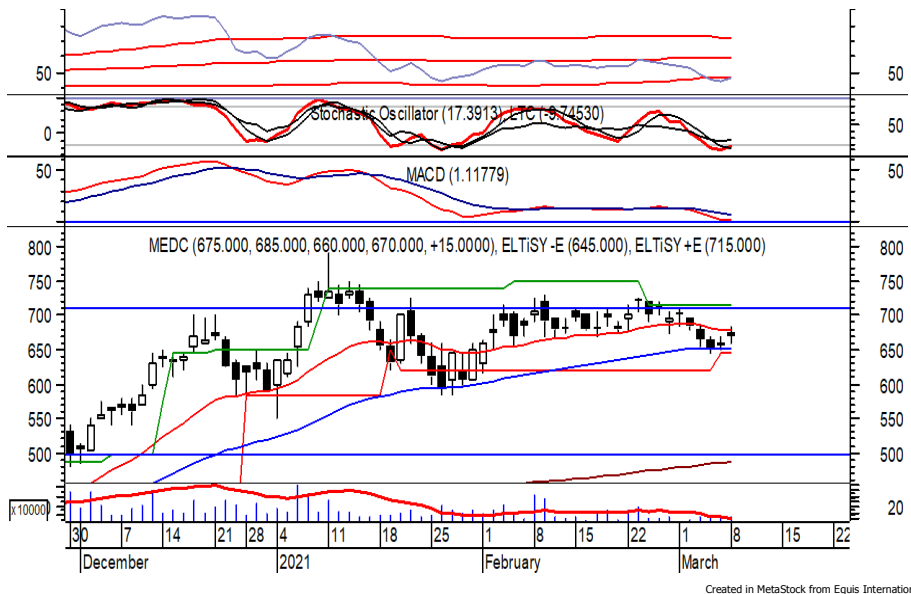
Harga tampak sedang mengalami konsolidasi dan berpeluang berlanjut dengan bergerak menuju resistance level IDR 414 hingga IDR 422.

Stochastic yang mengalami bullish crossover memberikan peluang adanya penguatan.

Kecuali harga berbalik melemah hingga di bawah IDR 382.

**Rekomendasi** : Speculative Buy  
**Entry Level** : 390-398  
**Take Profit** : 414-422  
**Stop Loss** : 380

**PT. Medco Energi Internasional, Tbk. (MEDC)  $\beta$  : 2.49 Price : 670 TP: 700-720**



MEDC ditutup menguat pada perdagangan sebelumnya berada di IDR 670.

Harga tampak sedang mencoba bertahan di atas EMA 50, di mana berpeluang melanjutkan penguatannya menuju resistance level IDR 700 hingga IDR 720. Stochastic yang mengalami bullish crossover di wilayah oversold memberikan peluang terjadinya penguatan. Kecuali harga berbalik melemah hingga di bawah IDR 635.

- Rekomendasi** : **Speculative Buy**
- Entry Level** : **650-670**
- Take Profit** : **700-720**
- Stop Loss** : **630**

**PT. Perusahaan Gas Negara, Tbk. (PGAS)  $\beta$  : 2.47 Price : 1,410 TP: 1,455-1,480**



PGAS pada perdagangan sebelumnya ditutup menguat berada di level IDR 1,410.

Harga tampak sedang mencoba bertahan di atas support level IDR 1,395, di mana berpeluang menguat dan bergerak menuju resistance level IDR 1,455 hingga IDR 1,480.

Stochastic juga menunjukkan kejenuhan harga terhadap aksi jual. Kecuali harga kembali melemah hingga di bawah IDR 1,370.

- Rekomendasi** : **Speculative Buy**
- Entry Level** : **1,395-1,410**
- Take Profit** : **1,455-1,480**
- Stop Loss** : **1,365**

**Keterangan:**

- Speculative Buy** : Harga menyentuh support, harga dapat saja meneruskan pelemahan, tetapi berpotensi rebound jika harga gagal break support.
  - Buy** : Harga bergerak rebound meninggalkan support level.
  - Trading Buy** : Harga masih berpotensi naik, tetapi sudah mendekati resistance level.
  - Sell** : Harga telah mencapai resistance level.
- Rekomendasi berdasarkan candlestick berlaku sampai 5 atau 8 hari ke depan (maksimal 10 hari), selebihnya dapat diartikan bahwa formasi candlestick gagal.

**Research Division**

Danny Eugene	Head of Research	danny.eugene@megasekuritas.id	+62 21 7917 5599	62431
Fadlillah Qudsi	Technical Analyst	fadlillah.qudsi@megasekuritas.id	+62 21 7917 5599	62035
Josua Lois Sinaga	Research Associate	josua.lois@megasekuritas.id	+62 21 7917 5599	62425

**Retail Equity Sales Division**

Carsum Kusmady	Head of Sales, Trading & Dealing	carsum.kusmady@megasekuritas.id	+62 21 7917 5599	62038
Andri Sumarno	Retail Equity Sales	andri@megasekuritas.id	+62 21 7917 5599	62045
Andrie Zainal Zen	Retail Equity Sales	andrie.zainal@megasekuritas.id	+62 21 7917 5599	62048
Brema Setyawan	Retail Equity Sales	brema.setyawan@megasekuritas.id	+62 21 7917 5599	62126
Dewi Suryani	Retail Equity Sales	dewi.suryani@megasekuritas.id	+62 21 7917 5599	62441
Ety Sulistyowati	Retail Equity Sales	ety.sulistyowati@megasekuritas.id	+62 21 7917 5599	62408
Fadel Muhammad Iqbal	Retail Equity Sales	fadel@megasekuritas.id	+62 21 7917 5599	62164
Syaifathir Muhamad	Retail Equity Sales	fathir@megasekuritas.id	+62 21 7917 5599	62179

**Corporate Equity Division**
**Fixed Income Sales & Trading**

Tel. +62 7917 5559-62 Fax. +62 21 7917 5965

**Investment Banking**

Tel. +62 21 7917 5599 Fax. +62 21 7919 3900

**PT. Mega Capital Sekuritas**  
 Menara Bank Mega Lt. 2  
 Jl. Kapt P. Tendean, Kav 12-14 A  
 Jakarta Selatan 12790

**DISCLAIMER**

This Document is for information only and for the use of the recipient. It is not to be reproduced or copied or made available to others. Under no circumstances is it to be considered as an offer to sell or solicitation to buy any security. Any recommendation contained in this report may not be suitable for all investors and strictly a personal view and should not be used as a sole judgment for investment. Moreover, although the information contained herein has been obtained from sources believed to be reliable, its accuracy, completeness and reliability cannot be guaranteed. All rights reserved by PT Mega Capital Sekuritas.