

Indeks Harga Saham Gabungan (IHSG)

Range : 6,230 — 6,340



IHSG pada perdagangan kemarin ditutup melemah mengakhiri rally penguatan yang terjadi selama beberapa hari terakhir.

Indeks berpotensi melanjutkan pelemahannya setelah bergerak melewati support level 6,310, di mana berpotensi menuju level berikutnya di 6,230.

Stochastic yang mengalami bearish crossover berpotensi membawa indeks melemah. Namun jika indeks berbalik menguat dapat menuju 6,340. Hari ini kembali diperkirakan indeks fluktuatif, melemah terbatas.

Level	Support	Resistance
I	6,230	6,340
II	6,175	6,380
III	6,125	6,435

Top Active			Top Foreign Buy			Top Foreign Sell			Top Leading		
Code	Close	Freq	Code	Close	Value	Code	Close	Value	Code	IDX Pts	Chg (%)
ANTM	2,520	89,072	BMRI	6,550	70,608,765	BBCA	33,600	-216,182,178	HMSP	6.0	4.3
BCAP	153	80,798	HMSP	1,465	37,383,060	ASII	5,575	-62,522,433	POLL	3.5	10.5
MCOR	183	69,037	BBTN	2,130	35,754,235	ANTM	2,520	-55,533,316	BSIM	3.1	24.6
IKAN	192	49,880	KLBF	1,555	35,089,736	INCO	5,525	-52,089,022	EMTK	1.9	1.9
BBKP	590	46,869	ACES	1,570	26,297,212	ICBP	8,600	-36,599,553	BBSI	1.5	25.0
BEKS	111	46,031	BBRI	4,760	22,721,889	MDKA	2,620	-33,063,620	Top Lagging		
BABP	125	37,719	TKIM	13,700	20,739,652	GGRM	36,900	-32,367,895	Code	IDX Pts	Chg (%)
TINS	1,890	32,905	AKRA	3,380	19,606,465	TOWR	1,210	-25,286,437	BBCA	-29.3	-4.0
BRIS	2,680	30,559	INKP	12,650	18,741,067	PGAS	1,425	-24,748,608	BBRI	-9.4	-1.9
BHIT	71	28,282	TBIG	2,140	13,116,851	TLKM	3,360	-22,569,504	TLKM	-6.8	-2.3
									UNVR	-4.9	-2.2
									BRIS	-4.5	-4.6

PT. XL Axiata, Tbk.

(EXCL) β : 1.01 Price : 2,220 TP: 2,250-2,300



EXCL pada perdagangan sebelumnya ditutup melemah berada di level IDR 2,220.

Harga berpotensi melanjutkan konsolidasi dengan bergerak menuju support level IDR 2,150. Peluang penguatan terjadi jika harga bertahan di (atas) level tersebut, di mana berpeluang menuju resistance level IDR 2,250 hingga IDR 2,300. MACD berada pada kecenderungan menguat.

Rekomendasi : Buy on Weakness
Entry Level : 2,150-2,180
Take Profit : 2,250-2,300
Stop Loss : 2,100

PT. Wijaya Karya (Persero), Tbk.

(WIKA) β : 2.42 Price : 1,745 TP: 1,780-1,830



WIKA ditutup melemah pada perdagangan kemarin berada di level IDR 1,745.

Harga tampak sedang mencoba bertahan di atas support level IDR 1,705, di mana berpeluang menguat dan bergerak menuju resistance level IDR 1,780 hingga IDR 1,830.

Namun stochastic yang cenderung melemah berpotensi menghambat laju penguatan harga.

Rekomendasi : Buy on Weakness
Entry Level : 1,705-1,730
Take Profit : 1,780-1,830
Stop Loss : 1,660

PT. Astra International, Tbk.

(ASII) β : 1.30 Price : 5,575 TP: 5,725-5,850



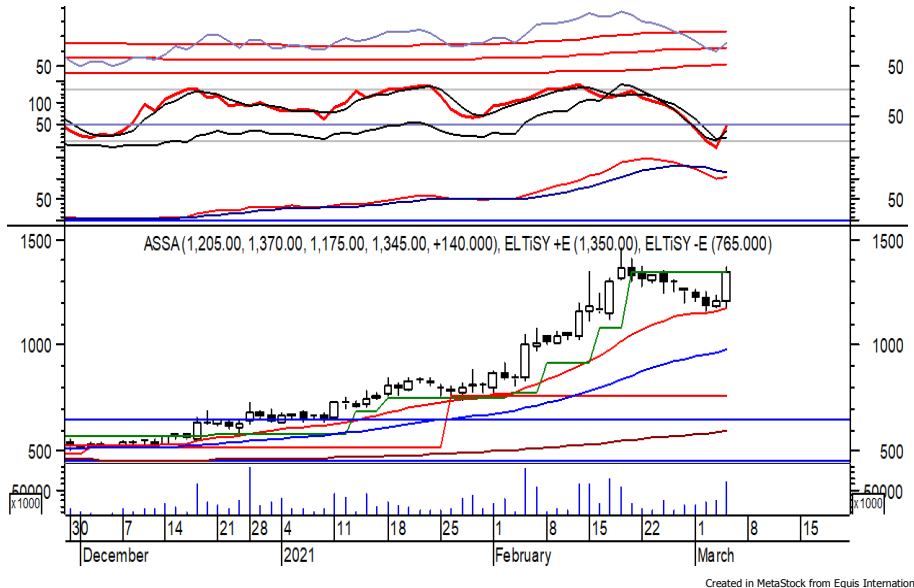
ASII pada perdagangan sebelumnya ditutup melemah berada di level IDR 5,575.

Harga tampak sedang mengalami konsolidasi dan mencoba bertahan di atas support level IDR 5,450, di mana berpeluang menguat dan bergerak menuju resistance level IDR 5,725 hingga IDR 5,850.

MACD yang mengindikasikan terjadinya golden cross memberikan peluang adanya penguatan.

Rekomendasi : Buy on Weakness
Entry Level : 5,450-5,525
Take Profit : 5,725-5,850
Stop Loss : 5,325/5,225

PT. Adi Sarana Armada, Tbk. (ASSA) β : 2.43 Price : 1,345 TP: 1,415-1,460



ASSA mampu ditutup menguat pada perdagangan kemarin berada di level IDR 1,345.

Harga tampak sedang menguji resistance level IDR 1,350 yang jika mampu melewatinya memberikan peluang untuk berlanjut menuju level berikutnya di IDR 1,415 hingga IDR 1,460. Stochastic yang mengalami bullish crossover memberikan peluang adanya penguatan. Kecuali harga berbalik melemah hingga di bawah IDR 1,290.

Rekomendasi : Buy on Breakout
Entry Level : 1,355-1,365
Take Profit : 1,415-1,460
Stop Loss : 1,280

PT. Adaro Energy, Tbk. (ADRO) β : 1.31 Price : 1,220 TP: 1,255-1,275



ADRO pada perdagangan sebelumnya mampu ditutup menguat di level IDR 1,220.

Harga tampak sedang melanjutkan konsolidasi dan mencoba bertahan di atas MA 200, di mana berpeluang berlanjut menuju resistance level IDR 1,255 hingga IDR 1,275.

Stochastic berada di wilayah netral dengan kecenderungan menguat. Kecuali harga berbalik melemah hingga di bawah IDR 1,160.

Rekomendasi : Buy on Weakness
Entry Level : 1,185-1,210
Take Profit : 1,255-1,275
Stop Loss : 1,150

Keterangan:

- Speculative Buy : Harga menyentuh support, harga dapat saja meneruskan pelemahan, tetapi berpotensi rebound jika harga gagal break support.
 - Buy : Harga bergerak rebound meninggalkan support level.
 - Trading Buy : Harga masih berpotensi naik, tetapi sudah mendekati resistance level.
 - Sell : Harga telah mencapai resistance level.
- Rekomendasi berdasarkan candlestick berlaku sampai 5 atau 8 hari ke depan (maksimal 10 hari), selebihnya dapat diartikan bahwa formasi candlestick gagal.

Research Division

Danny Eugene	Head of Research	danny.eugene@megasekuritas.id	+62 21 7917 5599	62431
Fadlillah Qudsi	Technical Analyst	fadlillah.qudsi@megasekuritas.id	+62 21 7917 5599	62035
Josua Lois Sinaga	Research Associate	josua.lois@megasekuritas.id	+62 21 7917 5599	62425

Retail Equity Sales Division

Carsum Kusmady	Head of Sales, Trading & Dealing	carsum.kusmady@megasekuritas.id	+62 21 7917 5599	62038
Andri Sumarno	Retail Equity Sales	andri@megasekuritas.id	+62 21 7917 5599	62045
Andrie Zainal Zen	Retail Equity Sales	andrie.zainal@megasekuritas.id	+62 21 7917 5599	62048
Brema Setyawan	Retail Equity Sales	brema.setyawan@megasekuritas.id	+62 21 7917 5599	62126
Dewi Suryani	Retail Equity Sales	dewi.suryani@megasekuritas.id	+62 21 7917 5599	62441
Ety Sulistyowati	Retail Equity Sales	ety.sulistyowati@megasekuritas.id	+62 21 7917 5599	62408
Fadel Muhammad Iqbal	Retail Equity Sales	fadel@megasekuritas.id	+62 21 7917 5599	62164
Syaifathir Muhamad	Retail Equity Sales	fathir@megasekuritas.id	+62 21 7917 5599	62179

Corporate Equity Division
Fixed Income Sales & Trading

Tel. +62 7917 5559-62 Fax. +62 21 7917 5965

Investment Banking

Tel. +62 21 7917 5599 Fax. +62 21 7919 3900

PT. Mega Capital Sekuritas
 Menara Bank Mega Lt. 2
 Jl. Kapt P. Tendean, Kav 12-14 A
 Jakarta Selatan 12790

DISCLAIMER

This Document is for information only and for the use of the recipient. It is not to be reproduced or copied or made available to others. Under no circumstances is it to be considered as an offer to sell or solicitation to buy any security. Any recommendation contained in this report may not be suitable for all investors and strictly a personal view and should not be used as a sole judgment for investment. Moreover, although the information contained herein has been obtained from sources believed to be reliable, its accuracy, completeness and reliability cannot be guaranteed. All rights reserved by PT Mega Capital Sekuritas.