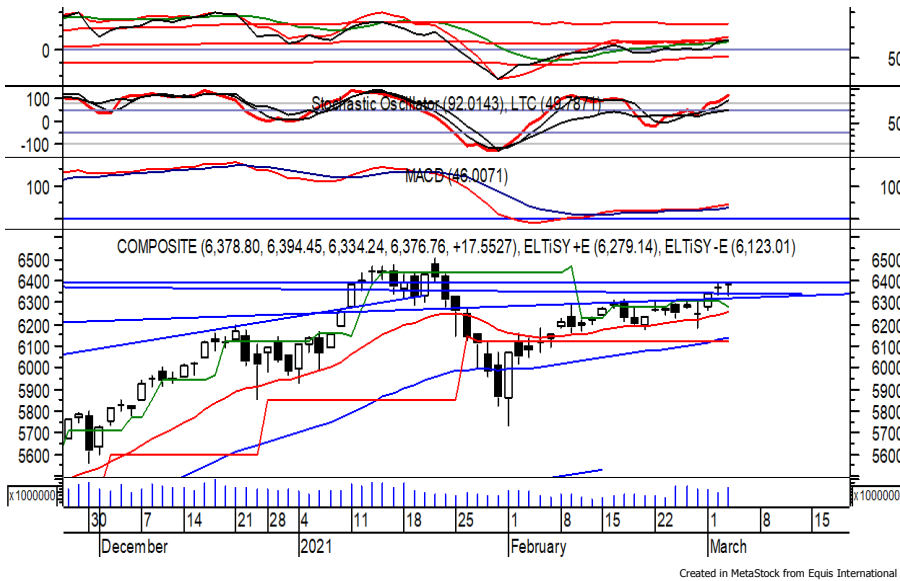


Indeks Harga Saham Gabungan (IHSG)

Range : 6,340 — 6,435



IHSG pada perdagangan kemarin kembali ditutup menguat berada di level 6,376.

Indeks juga sempat menguji resistance level 6,395 namun belum mampu melewatinya. Hal tersebut berpotensi membawa indeks terkoreksi dan bergerak menuju support level 6,340 hingga 6,310. Stochastic yang mengalami kejenuhan terhadap aksi beli berpotensi membawa indeks melemah. Namun jika berbalik menguat berpeluang menuju 6,435. Hari ini diperkirakan indeks fluktuatif, cenderung melemah terbatas.

Level	Support	Resistance
I	6,340	6,435
II	6,310	6,465
III	6,285	6,505

Top Active			Top Foreign Buy			Top Foreign Sell			Top Leading		
Code	Close	Freq	Code	Close	Value	Code	Close	Value	Code	IDX Pts	Chg (%)
MCOR	196	84,279	BBRI	4,850	108,257,303	BBNI	6,025	-64,621,933	ARTO	6.7	6.8
BEKS	114	58,725	BBCA	35,000	101,368,060	BSDE	1,250	-20,558,790	BBRI	5.5	1.0
BCAP	145	54,480	BMRI	6,600	69,013,750	INDF	6,300	-15,824,745	BNII	4.2	15.7
BACA	835	52,079	TLKM	3,440	67,447,145	BABP	93	-15,288,020	ASII	3.6	1.8
BANK	2,100	51,790	KLBF	1,550	30,391,970	GGRM	37,000	-12,691,760	BNGA	2.9	12.6
ANTM	2,700	42,678	ANTM	2,700	29,177,000	CTRA	1,170	-10,639,286	Top Lagging		
BNII	458	33,248	INCO	5,925	29,081,825	MAPI	820	-9,728,586	Code	IDX Pts	Chg (%)
INPC-W	228	27,799	ASII	5,675	25,784,937	BNGA	1,165	-9,479,216	EMTK	-6.6	-5.8
PNBS	100	25,163	INKP	12,975	24,615,228	PGAS	1,465	-8,637,173	HMSP	-3.7	-2.4
FREN	86	24,180	BBTN	2,120	20,432,281	BBYB	815	-8,297,683	BRPT	-2.1	-2.3
									BBNI	-2.1	-2.0
									AMRT	-2.0	-5.5

PT. AKR Corporindo, Tbk.

(AKRA) β :

1.76 Price :

3,380 TP :

3,470-3,540



AKRA pada perdagangan sebelumnya ditutup menguat berada di level IDR 3,380.

Harga tampak sedang mengalami konsolidasi dan mencoba bertahan di atas EMA 50, di mana berpeluang menuju resistance level IDR 3,470 hingga IDR 3,540.

Stochastic cenderung menguat. Kecuali harga berbalik melemah hingga di bawah IDR 3,210.

Rekomendasi : Buy on Weakness
Entry Level : 3,260-3,330
Take Profit : 3,470-3,540
Stop Loss : 3,200

PT. Ace Hardware Indonesia, Tbk.

(ACES) β :

0.69

Price : 1,550

TP: 1,600-1,630



ACES pada perdagangan kemarin ditutup bertahan berada di level IDR 1,550.

Harga tampak sedang mengalami konsolidasi dan mencoba bertahan di atas support level IDR 1,525, di mana berpeluang menguat menuju resistance level IDR 1,600 hingga IDR 1,630.

Stochastic yang mengalami bullish crossover memberikan peluang terjadinya penguatan.

Rekomendasi : Speculative Buy
Entry Level : 1,525-1,550
Take Profit : 1,600-1,630
Stop Loss : 1,490

PT. Jasa Marga (Persero), Tbk.

(JSMR) β :

1.53

Price : 4,130

TP: 4,290-4,360



JSMR ditutup melemah pada perdagangan sebelumnya berada di IDR 4,130.

Harga tampak sedang mencoba bertahan di atas MA 200, di mana berpeluang mengalami penguatan dan bergerak menuju resistance level IDR 4,290 hingga IDR 4,360.

Stochastic yang mengalami bullish crossover memberikan peluang adanya penguatan. Kecuali harga berbalik melemah hingga di bawah IDR 4,050.

Rekomendasi : Speculative Buy
Entry Level : 4,090-4,130
Take Profit : 4,290-4,360
Stop Loss : 4,030

PT. Erajaya Swasembada, Tbk.

(ERAA) β :

1.76

Price :

2,680

TP:

**2,800-
2,840**



ERAA ditutup menguat pada perdagangan sebelumnya berada di IDR 2,680.

Harga tampak sedang mengalami konsolidasi dan mencoba bertahan di atas EMA 50, di mana berpeluang melanjutkan penguatannya menuju resistance level IDR 2,800 hingga IDR 2,840. Bullish crossover yang terjadi pada stochastic memberikan peluang untuk menguat. Kecuali harga berbalik melemah hingga di bawah IDR 2,560.

Rekomendasi : Buy on Weakness
Entry Level : 2,610-2,650
Take Profit : 2,800-2,840
Stop Loss : 2,550

PT. Link Net, Tbk.

(LINK) β :

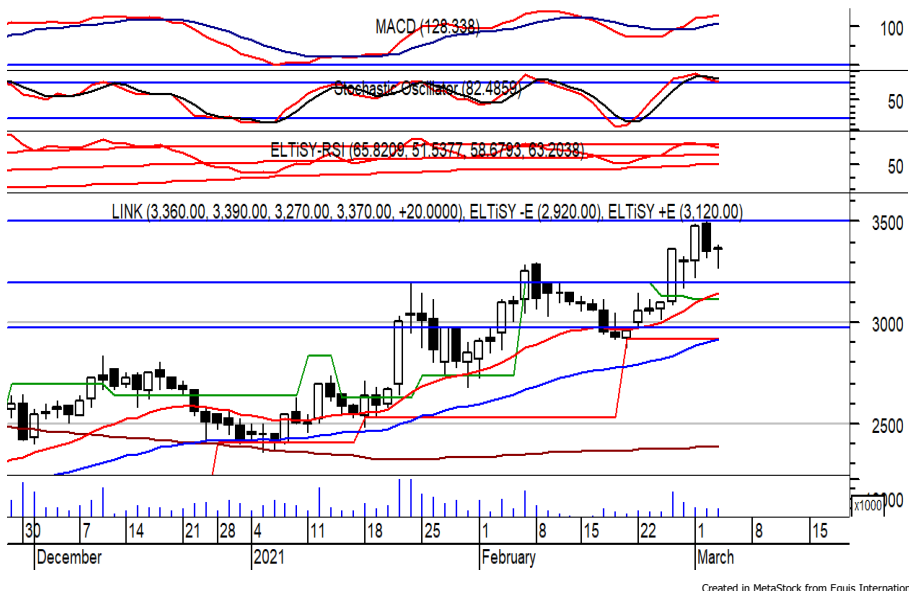
0.87

Price :

3,370

BF:

**3,200-
3,150**



LINK ditutup menguat pada perdagangan kemarin berada di level IDR 3,370.

Harga tampak belum mampu melewati resistance level IDR 3,500, di mana berpotensi mengalami koreksi dan bergerak menuju support level IDR 3,200 hingga IDR 3,150.

Stochastic yang mengalami bearish crossover berpotensi membawa harga melemah. Kecuali mampu menguat hingga di atas IDR 3,500.

Rekomendasi : Sell on Strength
Exit Level : 3,450-3,400
Bottom Fishing : 3,200-3,150
Buy Back : 3,520

Keterangan:

Speculative Buy : Harga menyentuh support, harga dapat saja meneruskan pelemahan, tetapi berpotensi rebound jika harga gagal break support.

Buy : Harga bergerak rebound meninggalkan support level.

Trading Buy : Harga masih berpotensi naik, tetapi sudah mendekati resistance level.

Sell : Harga telah mencapai resistance level.

Rekomendasi berdasarkan candlestick berlaku sampai 5 atau 8 hari ke depan (maksimal 10 hari), selebihnya dapat diartikan bahwa formasi candlestick gagal.

Research Division

Danny Eugene	Head of Research	danny.eugene@megasekuritas.id	+62 21 7917 5599	62431
Fadlillah Qudsi	Technical Analyst	fadlillah.qudsi@megasekuritas.id	+62 21 7917 5599	62035
Josua Lois Sinaga	Research Associate	josua.lois@megasekuritas.id	+62 21 7917 5599	62425

Retail Equity Sales Division

Carsum Kusmady	Head of Sales, Trading & Dealing	carsum.kusmady@megasekuritas.id	+62 21 7917 5599	62038
Andri Sumarno	Retail Equity Sales	andri@megasekuritas.id	+62 21 7917 5599	62045
Andrie Zainal Zen	Retail Equity Sales	andrie.zainal@megasekuritas.id	+62 21 7917 5599	62048
Brema Setyawan	Retail Equity Sales	brema.setyawan@megasekuritas.id	+62 21 7917 5599	62126
Dewi Suryani	Retail Equity Sales	dewi.suryani@megasekuritas.id	+62 21 7917 5599	62441
Ety Sulistyowati	Retail Equity Sales	ety.sulistyowati@megasekuritas.id	+62 21 7917 5599	62408
Fadel Muhammad Iqbal	Retail Equity Sales	fadel@megasekuritas.id	+62 21 7917 5599	62164
Syaifathir Muhamad	Retail Equity Sales	fathir@megasekuritas.id	+62 21 7917 5599	62179

Corporate Equity Division
Fixed Income Sales & Trading

Tel. +62 7917 5559-62 Fax. +62 21 7917 5965

Investment Banking

Tel. +62 21 7917 5599 Fax. +62 21 7919 3900

PT. Mega Capital Sekuritas
 Menara Bank Mega Lt. 2
 Jl. Kapt P. Tendean, Kav 12-14 A
 Jakarta Selatan 12790

DISCLAIMER

This Document is for information only and for the use of the recipient. It is not to be reproduced or copied or made available to others. Under no circumstances is it to be considered as an offer to sell or solicitation to buy any security. Any recommendation contained in this report may not be suitable for all investors and strictly a personal view and should not be used as a sole judgment for investment. Moreover, although the information contained herein has been obtained from sources believed to be reliable, its accuracy, completeness and reliability cannot be guaranteed. All rights reserved by PT Mega Capital Sekuritas.