

Indeks Harga Saham Gabungan (IHSG)

Range : 6,310 — 6,395



IHSG kembali ditutup menguat pada perdagangan kemarin berada di level 6,359.

Indeks berpotensi melanjutkan penguatannya setelah bergerak melewati resistance level 6,310, di mana berpotensi menguji kembali resistance level 6,395.

MACD berada pada kecenderungan menguat, namun stochastic yang mengalami overbought berpotensi menghambat laju penguatan indeks. Hari ini diperkirakan indeks bergerak fluktuatif dengan kecenderungan menguat terbatas.

Level	Support	Resistance
I	6,310	6,395
II	6,285	6,435
III	6,235	6,465

Top Active			Top Foreign Buy			Top Foreign Sell			Top Leading		
Code	Close	Freq	Code	Close	Value	Code	Close	Value	Code	IDX Pts	Chg (%)
BANK	2,220	103,992	BBRI	4,800	84,677,165	GGRM	37,375	-65,002,100	HMSP	10.5	7.9
ANTM	2,730	63,185	BBCA	35,075	80,851,700	MDKA	2,670	-46,199,195	EMTK	6.3	6.2
BGTG	264	40,886	BMRI	6,600	75,545,700	ADRO	1,185	-36,784,980	SMGR	5.2	9.6
TINS	2,050	36,771	TLKM	3,460	57,669,948	PGAS	1,470	-36,271,243	POLL	4.1	15.2
PNBS	100	35,269	SMGR	11,700	47,449,867	ICBP	8,700	-25,883,837	BANK	3.6	16.8
BNBA	2,660	29,226	INTP	13,775	46,017,775	NFCX	2,110	-22,230,600	Top Lagging		
TLKM	3,460	24,217	KLBF	1,550	34,003,094	BSDE	1,265	-21,399,829	Code	IDX Pts	Chg (%)
ASII	5,575	21,967	BANK	2,220	13,907,812	BGTG	264	-18,899,548	MEGA	-3.7	-5.7
AGRO	1,355	21,822	BBTN	2,150	13,819,083	ASII	5,575	-17,059,788	MDKA	-3.2	-6.0
FREN	81	20,710	TKIM	14,550	10,901,315	CTRA	1,190	-14,127,171	BBRI	-3.1	-0.6
									BBCA	-3.1	-0.4
									TLKM	-2.5	-0.9

PT. Indah Kiat Pulp & Paper, Tbk.

(INKP) β :

1.78 Price :

13,250 TP :

13,750-14,075



INKP pada perdagangan sebelumnya ditutup menguat berada di level IDR 13,250.

Harga berpotensi melanjutkan penguatannya setelah belum mampu melewati EMA 50, di mana berpotensi menuju resistance level IDR 13,750 hingga IDR 14,075.

Stochastic yang mengalami bullish crossover memberikan peluang untuk menguat.

Rekomendasi : Buy on Weakness
Entry Level : 13,100-13,200
Take Profit : 13,750-14,075
Stop Loss : 12,800/12,600

PT. XL Axiata, Tbk.

(EXCL) β :

1.01

Price : 2,250

TP: 2,340-2,370



EXCL pada perdagangan sebelumnya ditutup menguat berada di level IDR 2,250.

Harga tampak sedang mencoba bergerak melewati IDR 2,240, di mana berpeluang berlanjut menguat menuju resistance level IDR 2,340 hingga IDR 2,370.

MACD yang mengalami golden cross memberikan peluang terjadinya penguatan.

Rekomendasi : Speculative Buy
Entry Level : 2,220-2,250
Take Profit : 2,340-2,370
Stop Loss : 2,170

PT. Jasa Marga (Persero), Tbk.

(JSMR) β :

1.53

Price : 4,160

TP: 4,290-4,360



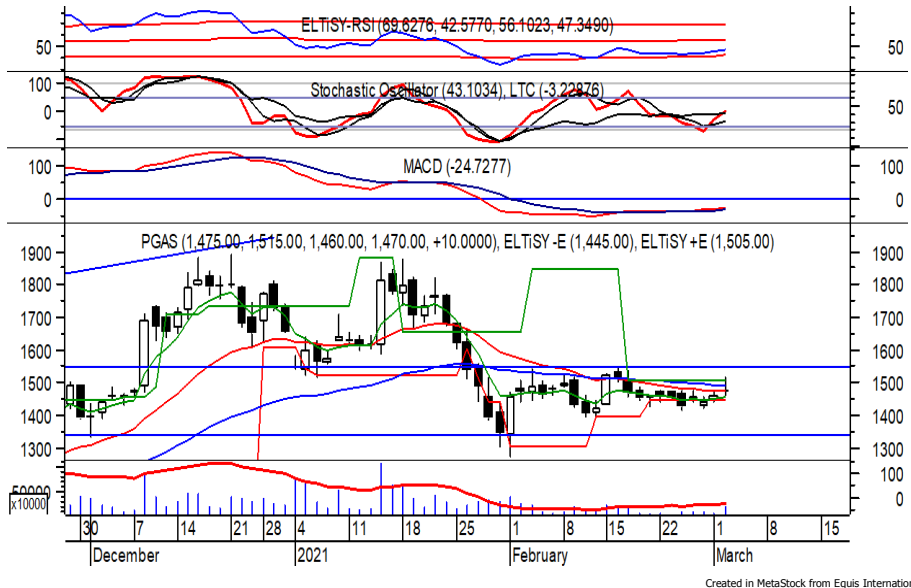
JSMR pada perdagangan sebelumnya ditutup melemah berada di level IDR 4,160.

Harga berpotensi menguji support level yang berada di IDR 4,090 dan berpeluang menguat jika mampu bertahan di (atas) level tersebut, di mana berpeluang menuju resistance level IDR 4,290 hingga IDR 4,360.

Stochastic yang mengalami bullish crossover memberikan peluang adanya penguatan.

Rekomendasi : Buy on Weakness
Entry Level : 4,090-4,130
Take Profit : 4,290-4,360
Stop Loss : 4,030

PT. Perusahaan Gas Negara, Tbk. (PGAS) β : 2.47 Price : 1,470 TP: 1,520-1,545



PGAS ditutup menguat pada perdagangan kemarin berada di level IDR 1,470.

Harga tampak sedang mengalami konsolidasi dan mencoba bertahan di atas IDR 1,445, di mana berpeluang melanjutkan penguatannya menuju resistance level yang berada di IDR 1,520 hingga IDR 1,545.

Golden cross yang terjadi pada MACD memberikan peluang penguatan.

Rekomendasi : Speculative Buy
Entry Level : 1,450-1,470
Take Profit : 1,520-1,545
Stop Loss : 1,410

PT. Bank Mandiri (Persero), Tbk. (BMRI) β : 1.39 Price : 6,600 TP: 6,825-6,925



BMRI pada perdagangan sebelumnya ditutup menguat tipis di level IDR 6,600.

Harga berpeluang melanjutkan penguatannya setelah bergerak melewati EMA 50, di mana berpeluang menuju resistance level IDR 6,825 hingga IDR 6,925.

MACD yang mengalami golden cross memberikan peluang adanya penguatan. Kecuali harga berbalik melemah hingga di bawah IDR 6,350.

Rekomendasi : Buy on Weakness
Entry Level : 6,450-6,575
Take Profit : 6,825-6,925
Stop Loss : 6,300

Keterangan:

- Speculative Buy : Harga menyentuh support, harga dapat saja meneruskan pelemahan, tetapi berpotensi rebound jika harga gagal break support.
 - Buy : Harga bergerak rebound meninggalkan support level.
 - Trading Buy : Harga masih berpotensi naik, tetapi sudah mendekati resistance level.
 - Sell : Harga telah mencapai resistance level.
- Rekomendasi berdasarkan candlestick berlaku sampai 5 atau 8 hari ke depan (maksimal 10 hari), selebihnya dapat diartikan bahwa formasi candlestick gagal.

Research Division

Danny Eugene	Head of Research	danny.eugene@megasekuritas.id	+62 21 7917 5599	62431
Fadlillah Qudsi	Technical Analyst	fadlillah.qudsi@megasekuritas.id	+62 21 7917 5599	62035
Josua Lois Sinaga	Research Associate	josua.lois@megasekuritas.id	+62 21 7917 5599	62425

Retail Equity Sales Division

Carsum Kusmady	Head of Sales, Trading & Dealing	carsum.kusmady@megasekuritas.id	+62 21 7917 5599	62038
Andri Sumarno	Retail Equity Sales	andri@megasekuritas.id	+62 21 7917 5599	62045
Andrie Zainal Zen	Retail Equity Sales	andrie.zainal@megasekuritas.id	+62 21 7917 5599	62048
Brema Setyawan	Retail Equity Sales	brema.setyawan@megasekuritas.id	+62 21 7917 5599	62126
Dewi Suryani	Retail Equity Sales	dewi.suryani@megasekuritas.id	+62 21 7917 5599	62441
Ety Sulistyowati	Retail Equity Sales	ety.sulistyowati@megasekuritas.id	+62 21 7917 5599	62408
Fadel Muhammad Iqbal	Retail Equity Sales	fadel@megasekuritas.id	+62 21 7917 5599	62164
Syaifathir Muhamad	Retail Equity Sales	fathir@megasekuritas.id	+62 21 7917 5599	62179

Corporate Equity Division
Fixed Income Sales & Trading

Tel. +62 7917 5559-62 Fax. +62 21 7917 5965

Investment Banking

Tel. +62 21 7917 5599 Fax. +62 21 7919 3900

PT. Mega Capital Sekuritas
 Menara Bank Mega Lt. 2
 Jl. Kapt P. Tendean, Kav 12-14 A
 Jakarta Selatan 12790

DISCLAIMER

This Document is for information only and for the use of the recipient. It is not to be reproduced or copied or made available to others. Under no circumstances is it to be considered as an offer to sell or solicitation to buy any security. Any recommendation contained in this report may not be suitable for all investors and strictly a personal view and should not be used as a sole judgment for investment. Moreover, although the information contained herein has been obtained from sources believed to be reliable, its accuracy, completeness and reliability cannot be guaranteed. All rights reserved by PT Mega Capital Sekuritas.