

## Indeks Harga Saham Gabungan (IHSG)

(IHSG)

Range : 6,285 — 6,395



IHSG pada perdagangan kemarin ditutup menguat berada di level 6,338.

Indeks tampak sedang mencoba bergerak melewati 6,310, di mana berpeluang melanjutkan penguatannya menuju resistance level di 6,395 hingga 6,435.

Stochastic berada pada kecenderungan menguat. Namun jika indeks berbalik melemah berpotensi menuju support level 6,285. Hari ini diperkirakan indeks bergerak fluktuatif dengan kecenderungan menguat terbatas.

Level	Support	Resistance
I	6,285	6,395
II	6,230	6,435
III	6,185	6,465

Top Active			Top Foreign Buy			Top Foreign Sell			Top Leading					
Code	Close	Freq	Code	Close	Value	Code	Close	Value	Code	IDX Pts	Chg (%)			
AGRO	1,375	34,815	BBCA	35,225	678,903,065	ASII	5,600	-214,599,023	BBCA	36.7	5.0			
BBCA	35,225	29,524	BMRI	6,575	48,350,945	TOWR	1,225	-66,564,808	BMRI	17.6	6.9			
ANTM	2,840	29,448	BBNI	6,225	30,748,968	CTRA	1,230	-45,129,105	BBRI	13.1	2.6			
ASII	5,600	27,697	ANTM	2,840	22,382,481	ADRO	1,185	-40,190,864	ASII	7.3	3.7			
FREN	82	27,203	BSDE	1,270	20,801,052	MNCN	1,115	-36,733,097	BBNI	4.6	4.6			
INPC-W	102	26,965	KLBF	1,520	16,393,587	SMGR	10,675	-23,471,357	<b>Top Lagging</b> <th>Code</th> <th>IDX Pts</th> <th>Chg (%)</th>			Code	IDX Pts	Chg (%)
BACA	815	26,484	BRIS	2,920	15,120,621	GGRM	36,600	-20,526,325				UNVR	-6.0	-2.5
BMRI	6,575	25,028	BBRI	4,830	14,932,147	INDF	6,100	-19,244,638	BRPT	-2.9	-3.2			
BVIC	308	23,785	DMMX	462	14,886,862	SMRA	895	-15,996,732	TPIA	-2.4	-1.5			
ASRI	254	23,625	WSKT	1,520	11,071,945	TLKM	3,490	-15,631,183	MAYA	-2.3	-5.3			
									TOWR	-1.8	-3.2			

## PT. Astra International, Tbk.

(ASII)  $\beta$  :

1.30 Price :

5,600 TP:

5,825-5,925



ASII ditutup menguat pada perdagangan sebelumnya berada di level IDR 5,600.

Harga tampak sedang mencoba bertahan di atas IDR 5,450, di mana berpeluang melanjutkan penguatannya menuju resistance level IDR 5,825 hingga IDR 5,925.

Stochastic yang mengalami bullish crossover memberikan peluang terjadinya penguatan.

- Rekomendasi** : Speculative Buy
- Entry Level** : 5,500-5,600
- Take Profit** : 5,825-5,925
- Stop Loss** : 5,400/5,200

## PT. Pembangunan Perumahan (Persero), Tbk.

(PTPP)  $\beta$  : 3.07 Price : 1,705 TP: 1,790-1,825

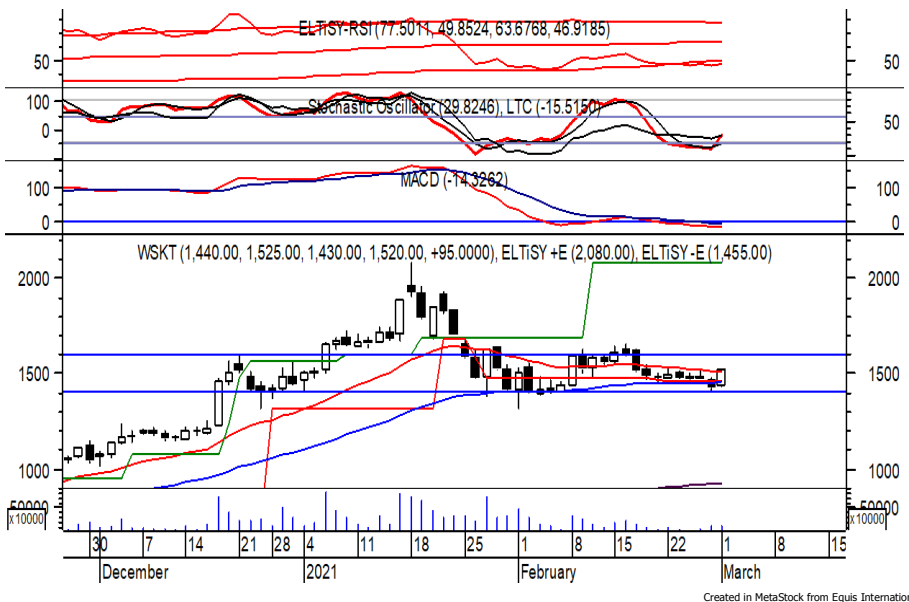


PTPP pada perdagangan kemarin ditutup menguat berada di level IDR 1,705. Harga tampak sedang melanjutkan konsolidasi dan mencoba bertahan di atas support level IDR 1,620, di mana berpeluang berlanjut menguat menuju resistance level IDR 1,790 hingga IDR 1,825. Stochastic yang mengalami bullish crossover memberikan peluang penguatan. Kecuali harga berbalik melemah hingga di bawah IDR 1,650.

**Rekomendasi** : Speculative Buy  
**Entry Level** : 1,680-1,705  
**Take Profit** : 1,790-1,825  
**Stop Loss** : 1,640

## PT. Waskita Karya (Persero), Tbk.

(WSKT)  $\beta$  : 3.01 Price : 1,520 TP: 1,600-1,640



WSKT ditutup menguat pada perdagangan sebelumnya berada di level IDR 1,520.

Harga tampak sedang mencoba bertahan di atas EMA 50, di mana berpeluang berlanjut menguat menuju resistance level IDR 1,600 hingga IDR 1,640.

Stochastic yang mengalami bullish crossover memberikan peluang penguatan. Kecuali harga berbalik melemah hingga di bawah IDR 1,465.

**Rekomendasi** : Speculative Buy  
**Entry Level** : 1,495-1,520  
**Take Profit** : 1,600-1,640  
**Stop Loss** : 1,460

**PT. Indocement Tunggal Prakarsa, Tbk. (INTP)  $\beta$  : 1.33 Price : 12,900 TP: 13,475-13,675**



INTP ditutup menguat pada perdagangan sebelumnya berada di level IDR 12,900.

Harga tampak sedang mencoba bertahan di atas MA 200, di mana berpeluang melanjutkan penguatannya menuju resistance level IDR 13,475 hingga IDR 13,675.

Stochastic yang mengalami bullish crossover memberikan peluang untuk menguat.

**Rekomendasi : Speculative Buy**  
**Entry Level : 12,800-12,900**  
**Take Profit : 13,475-13,675**  
**Stop Loss : 12,550**

**PT. Bank Mandiri (Persero), Tbk. (BMRI)  $\beta$  : 1.39 Price : 6,575 TP: 6,825-6,925**



BMRI pada perdagangan sebelumnya ditutup menguat berada di level IDR 6,575.

Harga tampak sedang mencoba bertahan di atas up trendline, di mana berpeluang melanjutkan penguatannya menuju resistance level IDR 6,825 hingga IDR 6,925.

MACD yang mengindikasikan terjadinya golden cross memberikan peluang penguatan. Kecuali harga berbalik melemah hingga di bawah IDR 6,350.

**Rekomendasi : Speculative Buy**  
**Entry Level : 6,450-6,575**  
**Take Profit : 6,825-6,925**  
**Stop Loss : 6,300**

**Keterangan:**

- Speculative Buy : Harga menyentuh support, harga dapat saja meneruskan pelemahan, tetapi berpotensi rebound jika harga gagal break support.
  - Buy : Harga bergerak rebound meninggalkan support level.
  - Trading Buy : Harga masih berpotensi naik, tetapi sudah mendekati resistance level.
  - Sell : Harga telah mencapai resistance level.
- Rekomendasi berdasarkan candlestick berlaku sampai 5 atau 8 hari ke depan (maksimal 10 hari), selebihnya dapat diartikan bahwa formasi candlestick gagal.

**Research Division**

Danny Eugene	Head of Research	danny.eugene@megasekuritas.id	+62 21 7917 5599	62431
Fadlillah Qudsi	Technical Analyst	fadlillah.qudsi@megasekuritas.id	+62 21 7917 5599	62035
Josua Lois Sinaga	Research Associate	josua.lois@megasekuritas.id	+62 21 7917 5599	62425

**Retail Equity Sales Division**

Carsum Kusmady	Head of Sales, Trading & Dealing	carsum.kusmady@megasekuritas.id	+62 21 7917 5599	62038
Andri Sumarno	Retail Equity Sales	andri@megasekuritas.id	+62 21 7917 5599	62045
Andrie Zainal Zen	Retail Equity Sales	andrie.zainal@megasekuritas.id	+62 21 7917 5599	62048
Brema Setyawan	Retail Equity Sales	brema.setyawan@megasekuritas.id	+62 21 7917 5599	62126
Dewi Suryani	Retail Equity Sales	dewi.suryani@megasekuritas.id	+62 21 7917 5599	62441
Ety Sulistyowati	Retail Equity Sales	ety.sulistyowati@megasekuritas.id	+62 21 7917 5599	62408
Fadel Muhammad Iqbal	Retail Equity Sales	fadel@megasekuritas.id	+62 21 7917 5599	62164
Syaifathir Muhamad	Retail Equity Sales	fathir@megasekuritas.id	+62 21 7917 5599	62179

**Corporate Equity Division**
**Fixed Income Sales & Trading**

Tel. +62 7917 5559-62 Fax. +62 21 7917 5965

**Investment Banking**

Tel. +62 21 7917 5599 Fax. +62 21 7919 3900

**PT. Mega Capital Sekuritas**  
 Menara Bank Mega Lt. 2  
 Jl. Kapt P. Tendean, Kav 12-14 A  
 Jakarta Selatan 12790

**DISCLAIMER**

This Document is for information only and for the use of the recipient. It is not to be reproduced or copied or made available to others. Under no circumstances is it to be considered as an offer to sell or solicitation to buy any security. Any recommendation contained in this report may not be suitable for all investors and strictly a personal view and should not be used as a sole judgment for investment. Moreover, although the information contained herein has been obtained from sources believed to be reliable, its accuracy, completeness and reliability cannot be guaranteed. All rights reserved by PT Mega Capital Sekuritas.