

Indeks Harga Saham Gabungan (IHSG)

Range : 6,200 — 6,320



IHSG pada perdagangan kemarin kembali ditutup menguat berada di level 6,255.

Indeks juga sempat menguji resistance level 6,320 namun belum mampu melewatinya. Hal tersebut berpotensi membawa indeks kembali melanjutkan konsolidasi dengan bergerak menuju support level 6,200.

Stochastic berada di wilayah netral dengan kecenderungan melemah. Namun jika indeks berbalik menguat berpeluang menuju 6,320. Hari ini diperkirakan indeks bergerak fluktuatif, cenderung melemah terbatas.

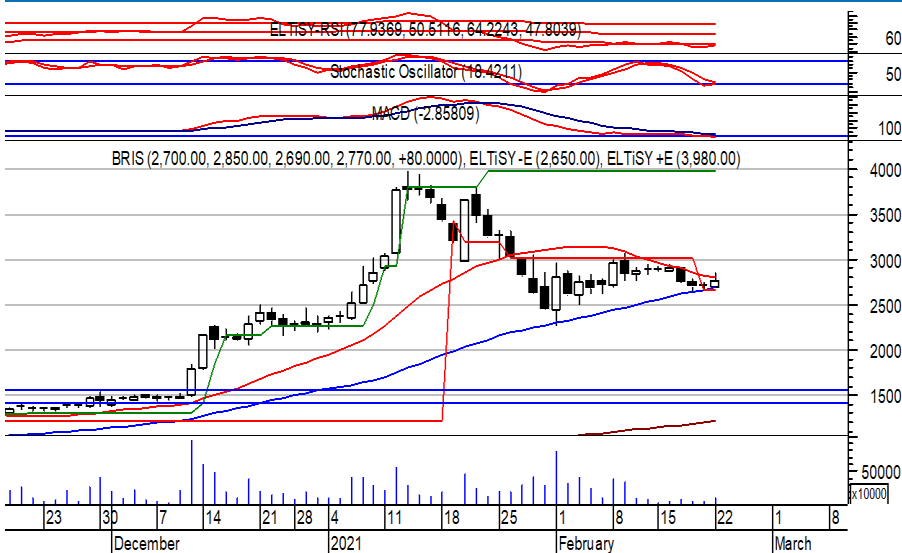
Level	Support	Resistance
I	6,200	6,320
II	6,175	6,375
III	6,125	6,435

Top Active			Top Foreign Buy			Top Foreign Sell			Top Leading		
Code	Close	Freq	Code	Close	Value	Code	Close	Value	Code	IDX Pts	Chg (%)
ANTM	2,950	116,729	ANTM	2,950	390,065,345	ASII	5,700	-144,250,700	ARTO	14.0	16.3
AGRO	1,275	57,061	BBRI	4,790	209,618,828	BBNI	5,925	-75,665,722	MDKA	3.8	7.6
TINS	2,370	43,582	MDKA	2,830	180,510,700	GGRM	37,075	-51,100,552	AMRT	2.8	10.0
BRIS	2,770	33,793	INCO	6,425	85,567,130	BBCA	33,950	-34,363,703	BRIS	2.8	3.0
BBKP	555	32,682	BBTN	1,930	22,087,499	ARTO	10,900	-34,054,532	TKIM	2.6	6.3
BANK	1,210	31,161	HMSP	1,380	16,705,266	HRUM	7,400	-27,416,915	Top Lagging		
MDKA	2,830	28,066	INKP	14,200	16,410,353	BMRI	6,375	-20,821,237	Code	IDX Pts	Chg (%)
BBRI	4,790	27,752	BSDE	1,260	13,404,693	SRTG	6,300	-17,078,082	BBCA	-3.7	-0.5
PTBA	2,740	27,285	TOWR	1,135	13,225,328	SMRA	935	-16,458,967	CPIN	-3.5	-4.0
MARI	190	21,324	TKIM	16,375	13,039,100	CPIN	5,950	-15,069,017	TLKM	-3.4	-1.2
									MEGA	-3.2	-5.0
									ASII	-2.6	-1.3

PT. Bank Syariah Indonesia, Tbk.

(BRIS) β : N/A

Price : 2,770 TP: 2,950-3,020



BRIS pada perdagangan kemarin ditutup menguat berada di level IDR 2,770.

Harga tampak sedang mencoba bertahan di atas EMA 50, di mana berpeluang melanjutkan penguatannya dan bergerak menuju resistance level 2,950 hingga IDR 3,020.

Stochastic yang mengalami bullish crossover memberikan peluang terjadinya penguatan.

Rekomendasi : Buy on Weakness
Entry Level : 2,700-2,770
Take Profit : 2,950-3,020
Stop Loss : 2,640

PT. Bukit Asam, Tbk.

(PTBA) β : 1.06 Price : 2,720 TP: 2,840-2,900



PTBA ditutup menguat berada pada perdagangan sebelumnya berada di level IDR 2,720.

Harga berpotensi mengakhiri konsolidasi setelah bergerak melewati resistance level IDR 2,650, di mana berpotensi berlanjut menguat menuju level berikutnya di IDR 2,840 hingga IDR 2,900.

MACD yang mengalami golden cross memberikan peluang penguatan.

Rekomendasi : Trading Buy
Entry Level : 2,700-2,740
Take Profit : 2,840-2,900
Stop Loss : 2,630

PT. Surya Citra Media, Tbk.

(SCMA) β : 1.73 Price : 2,050 TP: 2,160-2,230



SCMA ditutup menguat pada perdagangan kemarin berada di IDR 2,050.

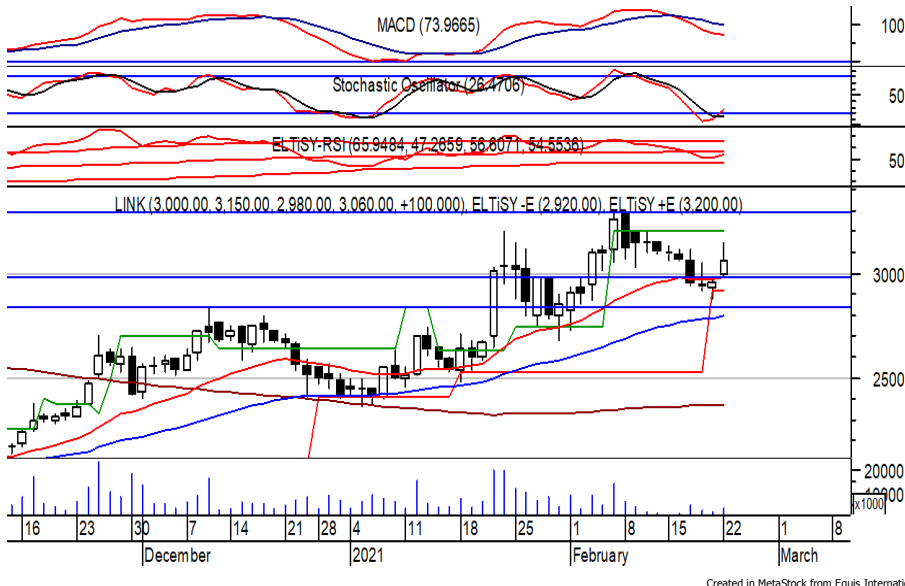
Harga berpotensi melanjutkan penguatannya setelah bergerak melewati level psikologis IDR 2,000, di mana berpotensi menuju resistance level IDR 2,160 hingga IDR 2,230.

Stochastic yang mengalami bullish crossover memberikan peluang terjadinya penguatan. Kecuali harga berbalik melemah di bawah IDR 1,980.

Rekomendasi : Speculative Buy
Entry Level : 2,000-2,050
Take Profit : 2,160-2,230
Stop Loss : 1,970

PT. Link Net, Tbk.

(LINK) β : 0.81 Price : 3,060 TP: 3,200-3,290



LINK kembali ditutup menguat pada perdagangan kemarin berada di level IDR 3,060.

Harga berpotensi melanjutkan penguatannya setelah belum mampu melewati support level IDR 2,920, di mana berpotensi menuju resistance level IDR 3,200 hingga IDR 3,290. Stochastic yang mengalami bullish crossover memberikan peluang adanya penguatan. Kecuali harga berbalik melemah hingga di bawah IDR 2,920.

Rekomendasi : Buy on Weakness
Entry Level : 3,000-3,050
Take Profit : 3,200-3,290
Stop Loss : 2,900

PT. Telekomunikasi Indonesia (Persero), Tbk.

(TLKM) β : 0.76 Price : 3,170 TP: 3,260-3,310



TLKM ditutup menguat pada perdagangan kemarin berada di level IDR 3,170.

Harga tampak sedang mengalami konsolidasi dan berpotensi menguji support level IDR 3,100.

Peluang penguatan terjadi jika mampu bertahan di (atas) level tersebut, di mana berpotensi menuju resistance level 3,260 hingga IDR 3,310. Stochastic yang mengalami bullish crossover memberikan peluang penguatan.

Rekomendasi : Buy on Weakness
Entry Level : 3,100-3,150
Take Profit : 3,260-3,310
Stop Loss : 3,050/3,020

Keterangan:

- Speculative Buy : Harga menyentuh support, harga dapat saja meneruskan pelemahan, tetapi berpotensi rebound jika harga gagal break support.
 - Buy : Harga bergerak rebound meninggalkan support level.
 - Trading Buy : Harga masih berpotensi naik, tetapi sudah mendekati resistance level.
 - Sell : Harga telah mencapai resistance level.
- Rekomendasi berdasarkan candlestick berlaku sampai 5 atau 8 hari ke depan (maksimal 10 hari), selebihnya dapat diartikan bahwa formasi candlestick gagal.

Research Division

Danny Eugene	Head of Research	danny.eugene@megasekuritas.id	+62 21 7917 5599	62431
Fadlillah Qudsi	Technical Analyst	fadlillah.qudsi@megasekuritas.id	+62 21 7917 5599	62035
Josua Lois Sinaga	Research Associate	josua.lois@megasekuritas.id	+62 21 7917 5599	62425

Retail Equity Sales Division

Carsum Kusmady	Head of Sales, Trading & Dealing	carsum.kusmady@megasekuritas.id	+62 21 7917 5599	62038
Andri Sumarno	Retail Equity Sales	andri@megasekuritas.id	+62 21 7917 5599	62045
Andrie Zainal Zen	Retail Equity Sales	andrie.zainal@megasekuritas.id	+62 21 7917 5599	62048
Brema Setyawan	Retail Equity Sales	brema.setyawan@megasekuritas.id	+62 21 7917 5599	62126
Dewi Suryani	Retail Equity Sales	dewi.suryani@megasekuritas.id	+62 21 7917 5599	62441
Ety Sulistyowati	Retail Equity Sales	ety.sulistyowati@megasekuritas.id	+62 21 7917 5599	62408
Fadel Muhammad Iqbal	Retail Equity Sales	fadel@megasekuritas.id	+62 21 7917 5599	62164
Syaifathir Muhamad	Retail Equity Sales	fathir@megasekuritas.id	+62 21 7917 5599	62179

Corporate Equity Division
Fixed Income Sales & Trading

Tel. +62 7917 5559-62 Fax. +62 21 7917 5965

Investment Banking

Tel. +62 21 7917 5599 Fax. +62 21 7919 3900

PT. Mega Capital Sekuritas
 Menara Bank Mega Lt. 2
 Jl. Kapt P. Tendean, Kav 12-14 A
 Jakarta Selatan 12790

DISCLAIMER

This Document is for information only and for the use of the recipient. It is not to be reproduced or copied or made available to others. Under no circumstances is it to be considered as an offer to sell or solicitation to buy any security. Any recommendation contained in this report may not be suitable for all investors and strictly a personal view and should not be used as a sole judgment for investment. Moreover, although the information contained herein has been obtained from sources believed to be reliable, its accuracy, completeness and reliability cannot be guaranteed. All rights reserved by PT Mega Capital Sekuritas.