

Indeks Harga Saham Gabungan (IHSG)

Range : 6,125 — 6,285



IHSG kembali ditutup melemah pada perdagangan kemarin berada di level 6,200.

Indeks berpotensi melanjutkan pelemahannya dan bergerak menuju support level 6,125.

Stochastic yang mengalami bearish crossover berpotensi membawa indeks melemah. Namun jika indeks berbalik menguat dapat menuju resistance level 6,285.

Hari ini diperkirakan indeks kembali fluktuatif cenderung melemah terbatas.

Level	Support	Resistance
I	6,125	6,285
II	6,065	6,320
III	6,020	6,375

Top Active			Top Foreign Buy			Top Foreign Sell			Top Leading		
Code	Close	Freq	Code	Close	Value	Code	Close	Value	Code	IDX Pts	Chg (%)
ANTM	2,780	57,883	BBRI	4,670	278,134,066	BBCA	33,675	-146,602,588	MEGA	11.7	19.9
TINS	2,390	40,608	TLKM	3,180	143,767,311	ASII	5,725	-82,889,587	BBRI	4.2	0.9
HOKI	302	33,821	BTPS	3,970	100,094,084	BMRI	6,250	-68,142,223	EMTK	3.9	3.7
BABP	66	30,137	ANTM	2,780	85,091,817	BBNI	6,025	-43,939,755	TLKM	2.5	1.0
ELSA	398	28,026	MDKA	2,650	80,126,737	ICBP	8,750	-36,219,457	EDGE	1.8	20.0
AGRO	1,095	28,002	BBTN	1,860	28,156,010	PTPP	1,665	-26,825,992	Top Lagging		
BRIS	2,700	25,422	UNTR	22,975	23,640,862	INKP	13,925	-19,776,035	Code	IDX Pts	Chg (%)
BBRI	4,670	23,037	SIDO	805	22,933,807	INDF	6,050	-18,140,832	BRPT	-17.2	-2.4
MDKA	2,650	21,483	TBIG	2,130	21,179,206	MIKA	2,930	-17,986,104	TPIA	-8.4	-5.0
BGTG	101	19,987	ARTO	8,600	16,635,605	GGRM	38,000	-10,648,588	UNVR	-4.1	-1.8
									BMRI	-4.0	-1.6
									BRPT	-2.8	-3.2

PT. Telekomunikasi Indonesia (Persero), T (TLKM) β : 0.76 Price : 3,180 TP: 3,270-3,300



TLKM mampu ditutup menguat pada perdagangan kemarin berada di level IDR 3,180.

Harga tampak sedang mengalami konsolidasi dan berpotensi berlanjut menuju MA 200.

Stochastic yang mengalami kejenuhan terhadap aksi jual memberikan peluang penguatan, di mana berpeluang menuju resistance level IDR 3,270 hingga IDR 3,300.

Rekomendasi : Buy on Weakness
Entry Level : 3,100-3,160
Take Profit : 3,270-3,300
Stop Loss : 3,050

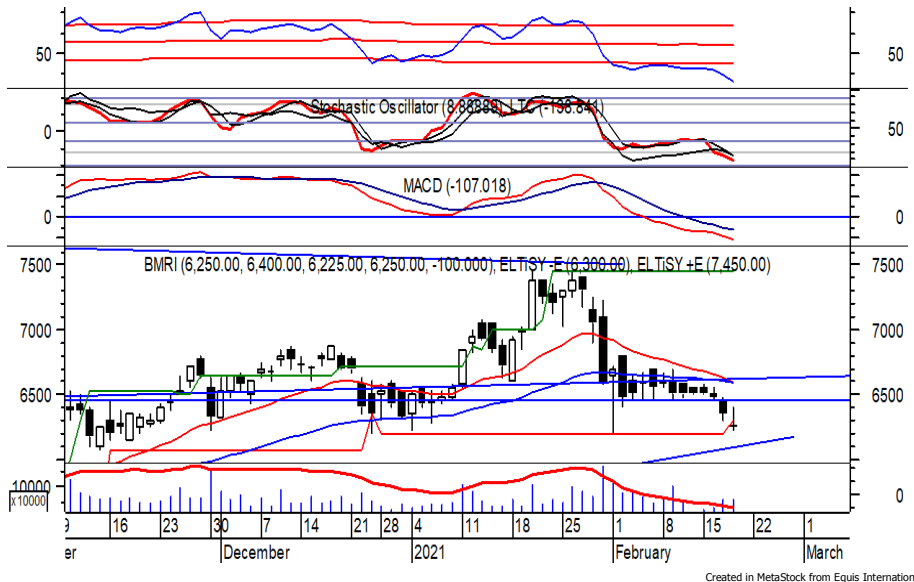
PT. Bank Mandiri (Persero), Tbk.

(BMRI) β :

1.41

Price : 6,250

TP: 6,450-6,550



BMRI kembali ditutup melemah pada perdagangan sebelumnya berada di IDR 6,250.

Harga berpotensi menguji support level yang berada di IDR 6,100, yang jika mampu bertahan di (atas) level tersebut berpeluang menguat menuju resistance level IDR 6,450 hingga IDR 6,550.

Kecuali harga kembali melemah hingga di bawah IDR 6,000.

Rekomendasi : Buy on Weakness
Entry Level : 6,100-6,200
Take Profit : 6,450-6,550
Stop Loss : 5,975

PT. United Tractors, Tbk.

(UNTR) β :

0.82

Price : 22,975

TP: 23,700-24,050



UNTR pada perdagangan kemarin ditutup menguat berada di level IDR 22,975.

Harga tampak sedang mencoba bertahan di atas up trendline, di mana berpeluang melanjutkan penguatannya dan bergerak menuju resistance level IDR 23,700 hingga IDR 24,050.

MACD yang mengalami golden cross memberikan peluang terjadinya penguatan. Kecuali harga berbalik melemah hingga di bawah IDR 22,200.

Rekomendasi : Buy on Weakness
Entry Level : 22,550-22,800
Take Profit : 23,700-24,050
Stop Loss : 22,100

PT. Merdeka Copper Gold, Tbk.

(MDKA) β : 0.61 Price : 2,650 TP: 2,780-2,860



MDKA mampu ditutup menguat pada perdagangan kemarin berada di level IDR 2,650.

Harga tampak sedang bergerak melewati resistance level IDR 2,600, di mana berpeluang berlanjut menuju level berikutnya di IDR 2,780 hingga IDR 2,860.

Stochastic berada pada kecenderungan menguat. Kecuali harga berbalik melemah hingga di bawah IDR 2,530.

Rekomendasi : Speculative Buy
Entry Level : 2,600-2,650
Take Profit : 2,780-2,860
Stop Loss : 2,520

PT. Semen Indonesia (Persero), Tbk.

(SMGR) β : 1.66 Price : 10,700 TP: 11,200-11,400



SMGR sempat dibuka menguat di awal perdagangan kemarin berada di level IDR 10,700.

Harga berpotensi menguji support level IDR 10,500 yang jika mampu bertahan di (atas) level tersebut, berpeluang menguat menuju resistance level IDR 11,200 hingga IDR 11,400.

MACD mengindikasikan terjadinya golden cross dan berpeluang menguat. Kecuali harga kembali melemah hingga di bawah IDR 10,400.

Rekomendasi : Buy on Weakness
Entry Level : 10,500-10,600
Take Profit : 11,200-11,400
Stop Loss : 10,350

Keterangan:

- Speculative Buy : Harga menyentuh support, harga dapat saja meneruskan pelemahan, tetapi berpotensi rebound jika harga gagal break support.
 - Buy : Harga bergerak rebound meninggalkan support level.
 - Trading Buy : Harga masih berpotensi naik, tetapi sudah mendekati resistance level.
 - Sell : Harga telah mencapai resistance level.
- Rekomendasi berdasarkan candlestick berlaku sampai 5 atau 8 hari ke depan (maksimal 10 hari), selebihnya dapat diartikan bahwa formasi candlestick gagal.

Research Division

Danny Eugene	Head of Research	danny.eugene@megasekuritas.id	+62 21 7917 5599	62431
Fadlillah Qudsi	Technical Analyst	fadlillah.qudsi@megasekuritas.id	+62 21 7917 5599	62035
Josua Lois Sinaga	Research Associate	josua.lois@megasekuritas.id	+62 21 7917 5599	62425

Retail Equity Sales Division

Carsum Kusmady	Head of Sales, Trading & Dealing	carsum.kusmady@megasekuritas.id	+62 21 7917 5599	62038
Andri Sumarno	Retail Equity Sales	andri@megasekuritas.id	+62 21 7917 5599	62045
Andrie Zainal Zen	Retail Equity Sales	andrie.zainal@megasekuritas.id	+62 21 7917 5599	62048
Brema Setyawan	Retail Equity Sales	brema.setyawan@megasekuritas.id	+62 21 7917 5599	62126
Dewi Suryani	Retail Equity Sales	dewi.suryani@megasekuritas.id	+62 21 7917 5599	62441
Ety Sulistyowati	Retail Equity Sales	ety.sulistyowati@megasekuritas.id	+62 21 7917 5599	62408
Fadel Muhammad Iqbal	Retail Equity Sales	fadel@megasekuritas.id	+62 21 7917 5599	62164
Syaifathir Muhamad	Retail Equity Sales	fathir@megasekuritas.id	+62 21 7917 5599	62179

Corporate Equity Division
Fixed Income Sales & Trading

Tel. +62 7917 5559-62 Fax. +62 21 7917 5965

Investment Banking

Tel. +62 21 7917 5599 Fax. +62 21 7919 3900

PT. Mega Capital Sekuritas
 Menara Bank Mega Lt. 2
 Jl. Kapt P. Tendean, Kav 12-14 A
 Jakarta Selatan 12790

DISCLAIMER

This Document is for information only and for the use of the recipient. It is not to be reproduced or copied or made available to others. Under no circumstances is it to be considered as an offer to sell or solicitation to buy any security. Any recommendation contained in this report may not be suitable for all investors and strictly a personal view and should not be used as a sole judgment for investment. Moreover, although the information contained herein has been obtained from sources believed to be reliable, its accuracy, completeness and reliability cannot be guaranteed. All rights reserved by PT Mega Capital Sekuritas.