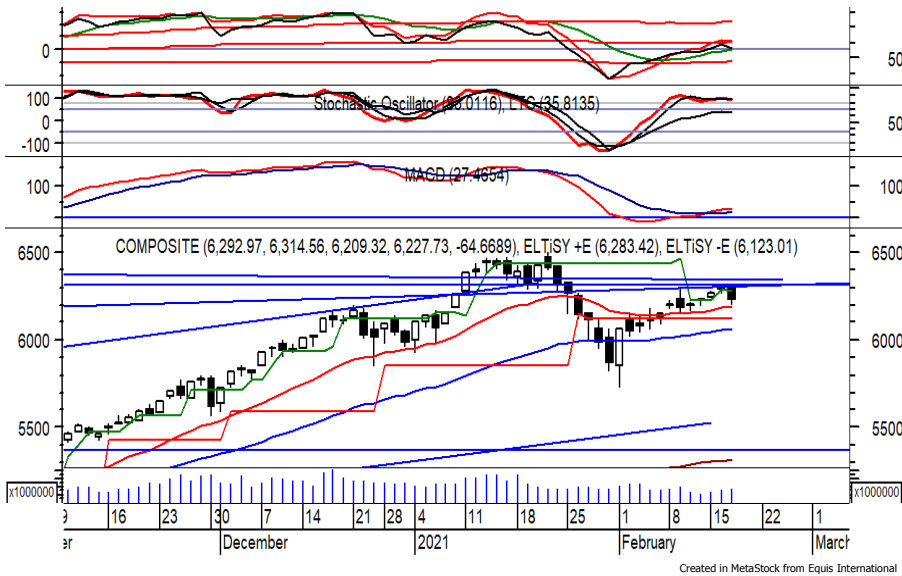


Indeks Harga Saham Gabungan (IHSG)

(IHSG)

Range : 6,170 — 6,320



IHSG pada perdagangan kemarin ditutup melemah berada di level 6,227.

Indeks berpotensi melanjutkan pelemahannya setelah belum mampu melewati resistance level 6,320, di mana berpotensi menuju support level 6,170 hingga 6,125.

Stochastic yang mengalami bearish cross-over di wilayah overbought berpotensi membawa indeks melemah. Namun jika indeks berbalik menguat dapat menguji 6,320. Hari ini diperkirakan indeks kembali fluktuatif dengan kecenderungan melemah

Level	Support	Resistance
I	6,170	6,320
II	6,125	6,375
III	6,045	6,435

Top Active			Top Foreign Buy			Top Foreign Sell			Top Leading		
Code	Close	Freq	Code	Close	Value	Code	Close	Value	Code	IDX Pts	Chg (%)
ANTM	2,750	77,945	BBRI	4,630	108,569,947	BBNI	6,150	-84,371,683	ARTO	5.3	7.0
KPIG	199	59,234	ANTM	2,750	101,664,655	BMRI	6,350	-75,075,778	UNVR	2.6	1.1
BCAP	138	33,443	BTPS	3,770	30,465,359	ASII	5,800	-61,588,750	EMTK	2.5	2.4
ELSA	398	32,803	UNTR	22,850	29,085,125	INKP	14,125	-23,243,295	MEGA	2.0	3.4
BRIS	2,740	32,799	BBTN	1,875	24,174,516	MNCN	1,040	-22,665,411	EDGE	1.6	20.0
TINS	2,210	30,625	AKRA	3,470	23,391,085	TINS	2,210	-18,931,609	Top Lagging		
TLKM	3,150	27,727	HOKI	1,300	18,198,507	HRUM	7,175	-17,190,060	Code	IDX Pts	Chg (%)
WSKT	1,515	26,676	ACES	1,625	15,194,474	PGAS	1,465	-15,392,858	BRPT	-5.9	-6.0
AGRO	1,075	25,523	MDKA	2,560	15,186,259	KPIG	199	-14,385,353	BRIS	-5.8	-5.5
DMMX	456	25,206	TOWR	1,060	15,065,473	CPIN	6,200	-11,485,530	TLKM	-5.3	-1.9
									BMRI	-5.2	-1.9
									ASII	-4.5	-2.1

PT. Elnusa, Tbk.

(ELSA) β :

1.77 Price :

398 TP:

412-422



ELSA pada perdagangan kemarin mampu ditutup menguat berada di level IDR 398.

Harga tampak sedang mencoba bergerak melewati EMA 20, di mana berpeluang melanjutkan penguatannya menuju resistance level IDR 412 hingga IDR 422.

MACD yang mengindikasikan terjadinya golden cross memberikan peluang penguatan. Kecuali harga berbalik mele-

Rekomendasi : Speculative Buy
Entry Level : 390-398
Take Profit : 412-422
Stop Loss : 378

PT. Jasa Marga (Persero), Tbk.

(JSMR) β : 1.57 Price : 4,420 TP: 4,590-4,660



JSMR sempat dibuka menguat di awal perdagangan kemarin, namun akhirnya ditutup melemah berada di level IDR 4,420. Harga berpotensi kembali menguji support level yang berada di IDR 4,360, yang jika mampu bertahan di (atas) level tersebut berpeluang menguat menuju resistance level IDR 4,590 hingga IDR 4,660. Stochastic yang mengindikasikan terjadinya bullish cross-over memberikan peluang penguatan.

Rekomendasi : Buy on Weakness
Entry Level : 4,360-4,400
Take Profit : 4,590-4,660
Stop Loss : 4,250

PT. Unilever Indonesia, Tbk.

(UNVR) β : 0.42 Price : 7,100 TP: 7,325-7,450



UNVR mampu ditutup menguat pada perdagangan sebelumnya berada di IDR 7,100.

Harga tampak sedang mencoba bertahan di atas support level IDR 7,000, di mana berpeluang berlanjut menguat menuju resistance level IDR 7,325 hingga IDR 7,450.

Stochastic mulai menunjukkan kejenuhan harga terhadap aksi jual dan berpeluang menguat. Kecuali harga berbalik melemah di bawah IDR 6,800.

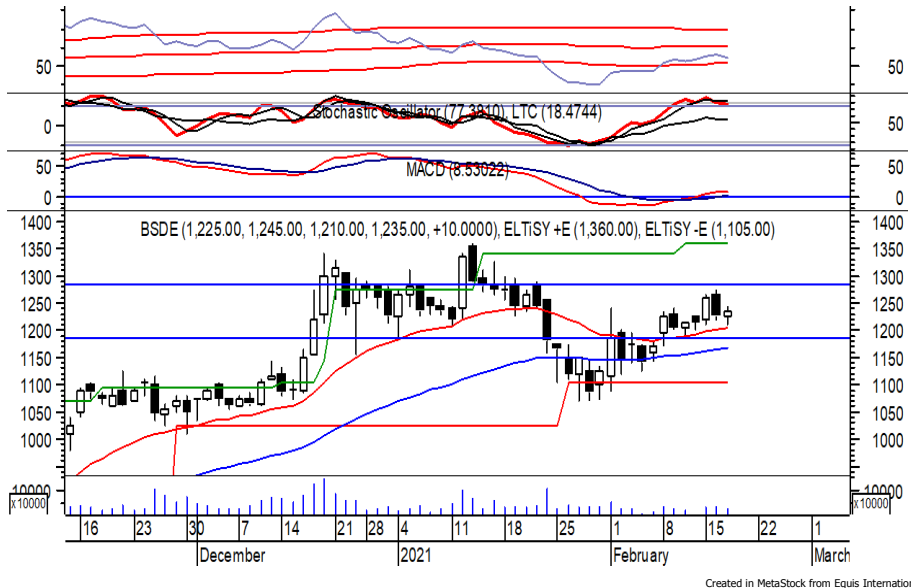
Rekomendasi : Buy on Weakness
Entry Level : 6,900-7,000
Take Profit : 7,325-7,450
Stop Loss : 6,750

PT. Bumi Serpong Damai, Tbk.

(BSDE) β : 1,72

Price : 1,235

BF: 1,185-1,165



BSDE pada perdagangan sebelumnya ditutup menguat berada di level IDR 1,235.

Harga berpotensi mengalami konsolidasi dan bergerak melemah setelah belum mampu melewati resistance level IDR 1,285, di mana berpotensi menuju support level yang berada di IDR 1,185 hingga IDR 1,165. Stochastic yang mengalami bearish crossover berpotensi membawa harga melemah. Kecuali menguat di atas IDR 1,285.

- Rekomendasi : Sell on Strength**
- Exit Level : 1,265-1,250**
- Bottom Fishing : 1,185-1,165**
- Buy Back : 1,300**

PT. Waskita Karya (Persero), Tbk.

(WSKT) β : 3.07

Price : 1,515

BF: 1,445-1,400



WSKT pada perdagangan kemarin ditutup melemah berada di level IDR 1,515.

Harga berpotensi melanjutkan konsolidasi dengan bergerak menuju support level IDR 1,445 hingga IDR 1,400.

Stochastic yang mengalami bearish crossover berpotensi membawa harga melemah.

Kecuali harga mampu berbalik menguat hingga di atas IDR 1,625.

- Rekomendasi : Sell on Strength**
- Exit Level : 1,600-1,550**
- Bottom Fishing : 1,445-1,400**
- Buy Back : 1,635**

Keterangan:

- Speculative Buy :** Harga menyentuh support, harga dapat saja meneruskan pelemahan, tetapi berpotensi rebound jika harga gagal break support.
 - Buy :** Harga bergerak rebound meninggalkan support level.
 - Trading Buy :** Harga masih berpotensi naik, tetapi sudah mendekati resistance level.
 - Sell :** Harga telah mencapai resistance level.
- Rekomendasi berdasarkan candlestick berlaku sampai 5 atau 8 hari ke depan (maksimal 10 hari), selebihnya dapat diartikan bahwa formasi candlestick gagal.

Research Division

Danny Eugene	Head of Research	danny.eugene@megasekuritas.id	+62 21 7917 5599	62431
Fadlillah Qudsi	Technical Analyst	fadlillah.qudsi@megasekuritas.id	+62 21 7917 5599	62035
Josua Lois Sinaga	Research Associate	josua.lois@megasekuritas.id	+62 21 7917 5599	62425

Retail Equity Sales Division

Carsum Kusmady	Head of Sales, Trading & Dealing	carsum.kusmady@megasekuritas.id	+62 21 7917 5599	62038
Andri Sumarno	Retail Equity Sales	andri@megasekuritas.id	+62 21 7917 5599	62045
Andrie Zainal Zen	Retail Equity Sales	andrie.zainal@megasekuritas.id	+62 21 7917 5599	62048
Brema Setyawan	Retail Equity Sales	brema.setyawan@megasekuritas.id	+62 21 7917 5599	62126
Dewi Suryani	Retail Equity Sales	dewi.suryani@megasekuritas.id	+62 21 7917 5599	62441
Ety Sulistyowati	Retail Equity Sales	ety.sulistyowati@megasekuritas.id	+62 21 7917 5599	62408
Fadel Muhammad Iqbal	Retail Equity Sales	fadel@megasekuritas.id	+62 21 7917 5599	62164
Syaifathir Muhamad	Retail Equity Sales	fathir@megasekuritas.id	+62 21 7917 5599	62179

Corporate Equity Division
Fixed Income Sales & Trading

Tel. +62 7917 5559-62 Fax. +62 21 7917 5965

Investment Banking

Tel. +62 21 7917 5599 Fax. +62 21 7919 3900

PT. Mega Capital Sekuritas
 Menara Bank Mega Lt. 2
 Jl. Kapt P. Tendean, Kav 12-14 A
 Jakarta Selatan 12790

DISCLAIMER

This Document is for information only and for the use of the recipient. It is not to be reproduced or copied or made available to others. Under no circumstances is it to be considered as an offer to sell or solicitation to buy any security. Any recommendation contained in this report may not be suitable for all investors and strictly a personal view and should not be used as a sole judgment for investment. Moreover, although the information contained herein has been obtained from sources believed to be reliable, its accuracy, completeness and reliability cannot be guaranteed. All rights reserved by PT Mega Capital Sekuritas.