

Indeks Harga Saham Gabungan (IHSG)

Range : 6,120 — 6,260



IHSG pada perdagangan akhir pekan kemarin mampu ditutup menguat berada di level 6,222.

Indeks tampak sedang mengalami konsolidasi dan mencoba bertahan di atas EMA 20, di mana berpeluang berlanjut menuju resistance level 6,260.

Namun stochastic yang mengalami bearish crossover berpotensi menghambat laju penguatan indeks. Hari ini diperkirakan indeks kembali fluktuatif dengan kecenderungan menguat terbatas.

Level	Support	Resistance
I	6,120	6,260
II	6,045	6,320
III	6,000	6,375

Top Active			Top Foreign Buy			Top Foreign Sell			Top Leading		
Code	Close	Freq	Code	Close	Value	Code	Close	Value	Code	IDX Pts	Chg (%)
ANTM	2,870	88,388	BBRI	4,680	198,691,256	ASII	5,850	-105,528,263	CASA	5.0	24.4
INCO	6,375	29,960	TLKM	3,190	38,477,978	TBIG	2,080	-64,386,216	BBRI	3.3	0.7
IRRA	2,290	28,300	MDKA	2,580	33,577,806	BBCA	34,400	-33,288,200	INCO	3.1	5.8
BRIS	2,870	23,542	INDF	6,300	13,726,807	ACES	1,570	-17,842,980	CPIN	1.8	2.1
BULL	316	23,330	INCO	6,375	12,751,875	ICBP	8,975	-16,074,110	HRUM	1.7	10.7
FILM	338	23,004	HRUM	7,275	10,781,377	PWON	525	-14,388,581	Top Lagging		
WMUU	240	20,852	ITMG	12,950	8,820,452	BTPS	3,390	-12,686,269	Code	IDX Pts	Chg (%)
SBAT	68	20,646	INKP	14,125	8,791,573	BRIS	2,870	-11,419,862	BBCA	-4.4	-0.6
AGRO	1,055	20,596	BBNI	6,200	8,566,695	BMRI	6,500	-10,592,367	TBIG	-2.0	-4.6
TLKM	3,190	17,423	TOWR	1,075	6,505,861	BULL	316	-10,409,606	ASII	-1.8	-0.9
									ANTM	-1.3	-2.1
									EMTK	-1.0	-1.0

PT. United Tractors, Tbk.

(UNTR) β : 0.84 Price : 23,500 TP: 24,650-25,000



UNTR pada perdagangan sebelumnya ditutup melemah berada di level IDR 23,500.

Harga berpotensi kembali menguji up trendline yang jika mampu bertahan di atasnya berpeluang menguat menuju resistance level IDR 24,650 hingga IDR 25,000. MACD yang mengalami golden cross memberikan peluang untuk menguat. Kecuali harga berbalik melemah hingga di bawah IDR 22,550.

Rekomendasi : Buy on Weakness
Entry Level : 22,900-23,250
Take Profit : 24,650-25,000
Stop Loss : 22,500/21,900

PT. Unilever Indonesia, Tbk.

(UNVR) β :

0.43 Price : 7,175

TP: 7,325-7,450



UNVR pada perdagangan akhir pekan kemarin ditutup menguat berada di level IDR 7,175.

Harga tampak sedang mencoba bertahan di atas IDR 7,000, di mana berpeluang menguat dan bergerak menuju resistance level IDR 7,325 hingga IDR 7,450.

Namun stochastic yang cenderung melemah berpotensi menghambat laju penguatan harga.

- Rekomendasi : Buy on Weakness
- Entry Level : 7,000-7,100
- Take Profit : 7,325-7,450
- Stop Loss : 6,750

PT. XL Axiata, Tbk.

(EXCL) β :

1.05 Price : 2,340

TP: 2,410-2,470



EXCL ditutup menguat tipis pada perdagangan sebelumnya berada di level IDR 2,340.

Harga berpotensi kembali menguji up trendline yang jika mampu bertahan di atasnya berpeluang menguat dan bergerak menuju resistance level IDR 2,410 hingga IDR 2,470.

Golden cross yang terjadi pada MACD memberikan peluang penguatan.

Kecuali harga berbalik melemah hingga di bawah IDR 2,220.

- Rekomendasi : Buy on Weakness
- Entry Level : 2,270-2,310
- Take Profit : 2,410-2,470
- Stop Loss : 2,210

PT. Wijaya Karya (Persero), Tbk.

(WIKA) β :

2.51

Price : 1,975

TP: 2,060-2,150



WIKA pada perdagangan sebelumnya ditutup menguat berada di level IDR 1,975.

Harga tampak sedang mencoba bertahan di atas EMA 50, di mana berpeluang melanjutkan penguatannya dan bergerak menuju resistance level IDR 2,060 hingga IDR 2,150. MACD yang mengalami golden cross memberikan peluang terjadinya penguatan. Kecuali harga berbalik melemah hingga di bawah IDR 1,850.

Rekomendasi : Buy on Weakness
Entry Level : 1,900-1,950
Take Profit : 2,060-2,150
Stop Loss : 1,840

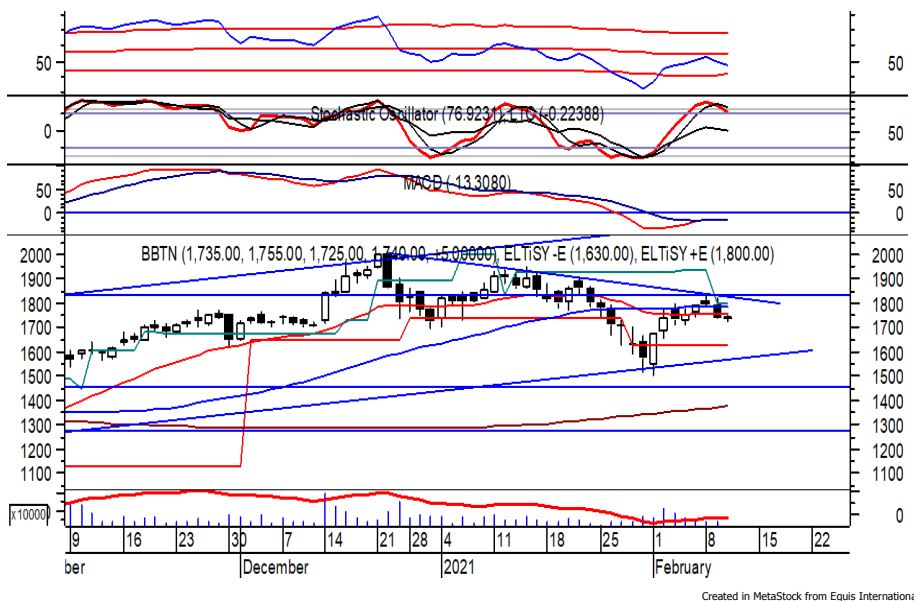
PT. Bank Tabungan Negara (Persero), Tbk.

(BBTN) β :

2.26

Price : 1,730

BF: 1,675-1,630



BBTN pada perdagangan sebelumnya ditutup menguat tipis berada di level IDR 1,730.

Harga berpotensi bergerak melemah setelah belum mampu melewati EMA 50, di mana berpotensi menuju support level IDR 1,675 hingga IDR 1,630.

Stochastic yang mengalami bearish crossover berpotensi membawa harga melemah. Kecuali harga mampu menguat hingga di atas IDR 1,840.

Rekomendasi : Sell on Strength
Exit Level : 1,800-1,760
Bottom Fishing : 1,675-1,630
Buy Back : 1,850

Keterangan:

- Speculative Buy : Harga menyentuh support, harga dapat saja meneruskan pelemahan, tetapi berpotensi rebound jika harga gagal break support.
 - Buy : Harga bergerak rebound meninggalkan support level.
 - Trading Buy : Harga masih berpotensi naik, tetapi sudah mendekati resistance level.
 - Sell : Harga telah mencapai resistance level.
- Rekomendasi berdasarkan candlestick berlaku sampai 5 atau 8 hari ke depan (maksimal 10 hari), selebihnya dapat diartikan bahwa formasi candlestick gagal.

Research Division

Danny Eugene	Head of Research	danny.eugene@megasekuritas.id	+62 21 7917 5599	62431
Fadlillah Qudsi	Technical Analyst	fadlillah.qudsi@megasekuritas.id	+62 21 7917 5599	62035
Josua Lois Sinaga	Research Associate	josua.lois@megasekuritas.id	+62 21 7917 5599	62425

Retail Equity Sales Division

Carsum Kusmady	Head of Sales, Trading & Dealing	carsum.kusmady@megasekuritas.id	+62 21 7917 5599	62038
Andri Sumarno	Retail Equity Sales	andri@megasekuritas.id	+62 21 7917 5599	62045
Andrie Zainal Zen	Retail Equity Sales	andrie.zainal@megasekuritas.id	+62 21 7917 5599	62048
Brema Setyawan	Retail Equity Sales	brema.setyawan@megasekuritas.id	+62 21 7917 5599	62126
Dewi Suryani	Retail Equity Sales	dewi.suryani@megasekuritas.id	+62 21 7917 5599	62441
Ety Sulistyowati	Retail Equity Sales	ety.sulistyowati@megasekuritas.id	+62 21 7917 5599	62408
Fadel Muhammad Iqbal	Retail Equity Sales	fadel@megasekuritas.id	+62 21 7917 5599	62164
Syaifathir Muhamad	Retail Equity Sales	fathir@megasekuritas.id	+62 21 7917 5599	62179

Corporate Equity Division
Fixed Income Sales & Trading

Tel. +62 7917 5559-62 Fax. +62 21 7917 5965

Investment Banking

Tel. +62 21 7917 5599 Fax. +62 21 7919 3900

PT. Mega Capital Sekuritas
 Menara Bank Mega Lt. 2
 Jl. Kapt P. Tendean, Kav 12-14 A
 Jakarta Selatan 12790

DISCLAIMER

This Document is for information only and for the use of the recipient. It is not to be reproduced or copied or made available to others. Under no circumstances is it to be considered as an offer to sell or solicitation to buy any security. Any recommendation contained in this report may not be suitable for all investors and strictly a personal view and should not be used as a sole judgment for investment. Moreover, although the information contained herein has been obtained from sources believed to be reliable, its accuracy, completeness and reliability cannot be guaranteed. All rights reserved by PT Mega Capital Sekuritas.