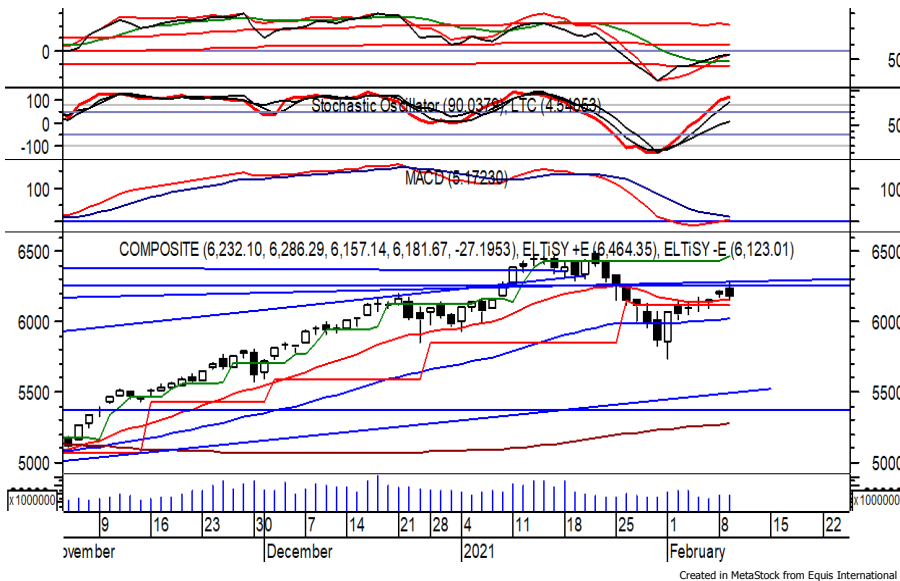


Indeks Harga Saham Gabungan (IHSG)

Range : 6,120 — 6,260



Sempat dibuka menguat pada perdagangan kemarin, IHSG akhirnya ditutup melemah di level 6,181.

Indeks berpotensi melanjutkan pelemahannya setelah belum mampu melewati resistance level di 6,260, di mana berpotensi menuju support level 6,120 hingga 6,045.

Stochastic yang mengalami overbought berpotensi membawa indeks melemah.

Hari ini diperkirakan indeks bergerak fluktuatif cenderung melemah terbatas.

Level	Support	Resistance
I	6,120	6,260
II	6,045	6,320
III	6,000	6,375

Top Active			Top Foreign Buy			Top Foreign Sell			Top Leading		
Code	Close	Freq	Code	Close	Value	Code	Close	Value	Code	IDX Pts	Chg (%)
ANTM	2,730	128,801	BBRI	4,620	699,361,205	ASII	5,825	-326,408,833	BBRI	17.5	3.6
BRIS	2,830	86,405	BBCA	34,900	125,586,260	ICBP	8,800	-253,517,362	MAYA	7.3	19.7
AGRO	1,055	85,398	BBNI	6,225	17,172,170	TLKM	3,200	-106,028,859	BBCA	6.6	0.9
BBRI	4,620	59,217	ADRO	1,210	13,030,918	BMRI	6,500	-96,622,142	TPIA	3.2	1.8
BBKP	515	40,315	MIKA	2,990	12,339,649	PGAS	1,430	-81,439,672	POLL	2.0	7.2
WSKT	1,520	37,938	ERAA	2,830	11,864,081	INCO	5,950	-66,932,808	Top Lagging		
IRRA	2,130	36,358	RALS	725	10,995,910	TBIG	2,110	-62,737,729	Code	IDX Pts	Chg (%)
TLKM	3,200	35,658	TKIM	15,900	10,178,793	MEDC	690	-58,975,596	ASII	-10.0	-4.5
TINS	2,070	32,806	MDKA	2,550	6,606,315	KLBF	1,520	-25,453,675	TLKM	-7.1	-2.4
ASII	5,825	30,036	PWON	530	6,164,567	BBKP	515	-22,848,018	BRIS	-4.7	-4.4
									BRPT	-3.8	-3.8
									ICBP	-3.1	-3.3

PT. Ace Hardware Indonesia, Tbk.

(ACES) β :

0.74 Price :

1,670 TP:

1,725-1,745



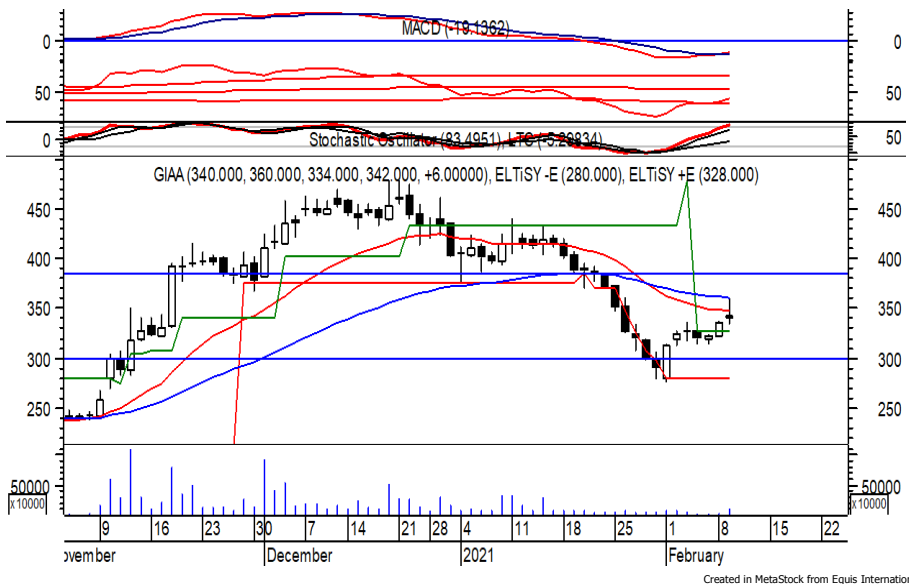
ACES pada perdagangan kemarin ditutup melemah berada di level IDR 1,670.

Harga tampak sedang mencoba bertahan di atas EMA 20 dan/atau support level IDR 1,650, di mana berpeluang menguat dan bergerak menuju resistance level IDR 1,725 hingga IDR 1,745.

Golden cross yang terjadi pada MACD berpotensi membawa harga menguat.

Rekomendasi : Speculative Buy
Entry Level : 1,650-1,670
Take Profit : 1,725-1,745
Stop Loss : 1,625

PT. Garuda Indonesia (Persero), Tbk. (GIAA) β : 2.16 Price : 342 TP: 360-376



GIAA mampu ditutup menguat pada perdagangan kemarin berada di level IDR 342.

Harga berpeluang melanjutkan penguatannya setelah bergerak melewati resistance level IDR 328, di mana berpeluang menuju resistance level IDR 360 hingga IDR 376. MACD yang mengalami golden cross memberikan peluang terjadinya penguatan. Kecuali harga berbalik melemah di bawah IDR 322.

Rekomendasi : Buy on Weakness
Entry Level : 328-334
Take Profit : 360-376
Stop Loss : 320

PT. Alam Sutera Realty, Tbk. (ASRI) β : 2.30 Price : 236 TP: 250-258



ASRI kembali ditutup menguat pada perdagangan kemarin berada di level IDR 236.

Harga tampak sedang bergerak melewati EMA 50, di mana berpeluang berlanjut menuju resistance level IDR 250 hingga IDR 258.

MACD yang mengalami golden cross memberikan peluang terjadinya penguatan.

Kecuali harga berbalik melemah hingga di bawah IDR 224.

Rekomendasi : Speculative Buy
Entry Level : 230-236
Take Profit : 250-258
Stop Loss : 220

PT. AKR Corporindo, Tbk.

(AKRA) β : 1.76 Price : 3,250 BF: 3,130-3,050



AKRA kembali ditutup melemah pada perdagangan kemarin melanjutkan pelemahan yang terjadi sebelumnya.

Harga berpotensi kembali bergerak melemah menuju support level IDR 3,130 hingga IDR 3,050.

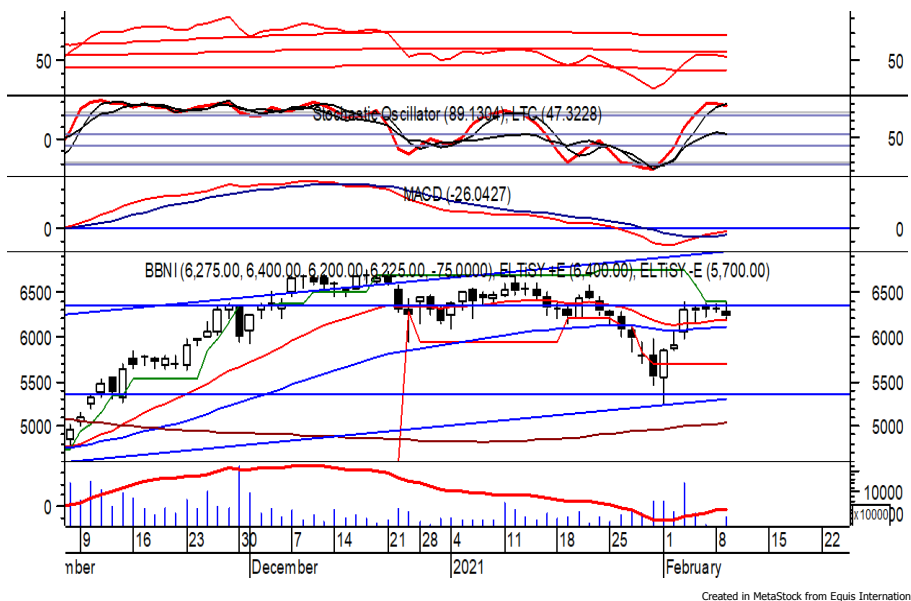
Three outside down yang terjadi pada candle berpotensi membawa harga melemah.

Kecuali harga mampu berbalik menguat hingga di atas IDR 3,400.

- Rekomendasi** : Sell on Strength
- Exit Level** : 3,350-3,300
- Bottom Fishing** : 3,130-3,050
- Buy Back** : 3,410/3,460

PT. Bank Negara Indonesia (Persero), Tbk.

(BBNI) β : 2.04 Price : 6,225 TP: 6,400-6,500



BBNI pada perdagangan kemarin ditutup melemah berada di level IDR 6,225.

Harga tampak sedang mengalami konsolidasi dan mencoba bertahan di atas EMA 50, di mana berpeluang berlanjut menuju resistance level IDR 6,400 hingga IDR 6,500.

MACD yang mengalami golden cross memberikan peluang untuk menguat. Kecuali harga berbalik melemah hingga di bawah IDR 6,000.

- Rekomendasi** : Buy on Weakness
- Entry Level** : 6,100-6,200
- Take Profit** : 6,400-6,500
- Stop Loss** : 5,950

Keterangan:

- Speculative Buy** : Harga menyentuh support, harga dapat saja meneruskan pelemahan, tetapi berpotensi rebound jika harga gagal break support.
 - Buy** : Harga bergerak rebound meninggalkan support level.
 - Trading Buy** : Harga masih berpotensi naik, tetapi sudah mendekati resistance level.
 - Sell** : Harga telah mencapai resistance level.
- Rekomendasi berdasarkan candlestick berlaku sampai 5 atau 8 hari ke depan (maksimal 10 hari), selebihnya dapat diartikan bahwa formasi candlestick gagal.

Research Division

Danny Eugene	Head of Research	danny.eugene@megasekuritas.id	+62 21 7917 5599	62431
Fadlillah Qudsi	Technical Analyst	fadlillah.qudsi@megasekuritas.id	+62 21 7917 5599	62035
Josua Lois Sinaga	Research Associate	josua.lois@megasekuritas.id	+62 21 7917 5599	62425

Retail Equity Sales Division

Carsum Kusmady	Head of Sales, Trading & Dealing	carsum.kusmady@megasekuritas.id	+62 21 7917 5599	62038
Andri Sumarno	Retail Equity Sales	andri@megasekuritas.id	+62 21 7917 5599	62045
Andrie Zainal Zen	Retail Equity Sales	andrie.zainal@megasekuritas.id	+62 21 7917 5599	62048
Brema Setyawan	Retail Equity Sales	brema.setyawan@megasekuritas.id	+62 21 7917 5599	62126
Dewi Suryani	Retail Equity Sales	dewi.suryani@megasekuritas.id	+62 21 7917 5599	62441
Ety Sulistyowati	Retail Equity Sales	ety.sulistyowati@megasekuritas.id	+62 21 7917 5599	62408
Fadel Muhammad Iqbal	Retail Equity Sales	fadel@megasekuritas.id	+62 21 7917 5599	62164
Syaifathir Muhamad	Retail Equity Sales	fathir@megasekuritas.id	+62 21 7917 5599	62179

Corporate Equity Division
Fixed Income Sales & Trading

Tel. +62 7917 5559-62 Fax. +62 21 7917 5965

Investment Banking

Tel. +62 21 7917 5599 Fax. +62 21 7919 3900

PT. Mega Capital Sekuritas
 Menara Bank Mega Lt. 2
 Jl. Kapt P. Tendean, Kav 12-14 A
 Jakarta Selatan 12790

DISCLAIMER

This Document is for information only and for the use of the recipient. It is not to be reproduced or copied or made available to others. Under no circumstances is it to be considered as an offer to sell or solicitation to buy any security. Any recommendation contained in this report may not be suitable for all investors and strictly a personal view and should not be used as a sole judgment for investment. Moreover, although the information contained herein has been obtained from sources believed to be reliable, its accuracy, completeness and reliability cannot be guaranteed. All rights reserved by PT Mega Capital Sekuritas.