

## Indeks Harga Saham Gabungan (IHSG)

Range : 6,150 — 6,260



IHSG pada perdagangan kemarin ditutup menguat berada di level 6,208.

Indeks tampak bergerak melewati EMA 20, di mana berpeluang melanjutkan penguatannya menuju resistance level 6,260 hingga 6,320.

Akan tetapi stochastic yang mulai menunjukkan kejenuhan indeks terhadap aksi beli berpotensi menghambat laju penguatan IHSG. Hari ini diperkirakan indeks bergerak fluktuatif, cenderung menguat terbatas.

Level	Support	Resistance
I	6,150	6,260
II	6,090	6,320
III	6,015	6,375

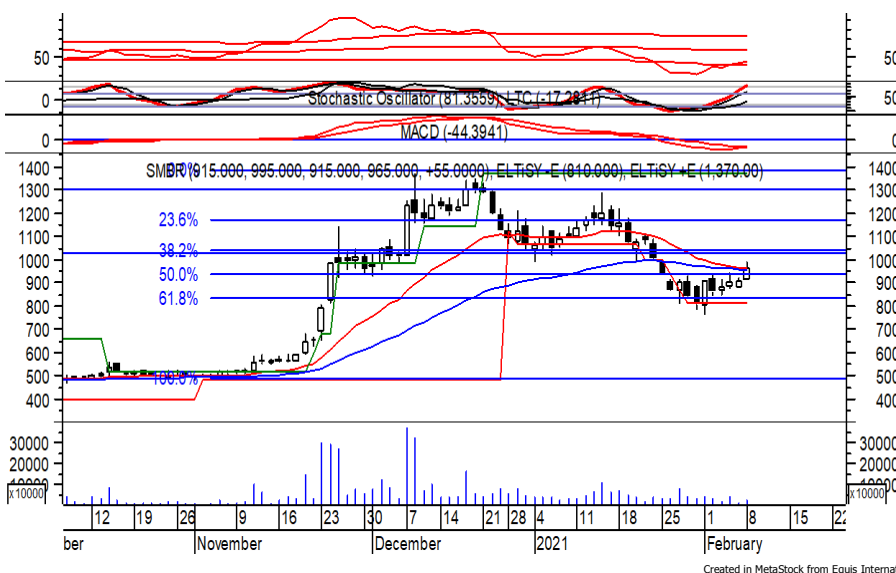
Top Active			Top Foreign Buy			Top Foreign Sell			Top Leading		
Code	Close	Freq	Code	Close	Value	Code	Close	Value	Code	IDX Pts	Chg (%)
ANTM	2,830	135,134	UNTR	24,325	65,658,443	MEDC	705	-77,514,058	BRIS	9.1	9.2
BRIS	2,960	86,606	BBRI	4,460	63,827,056	ANTM	2,830	-53,396,636	MAYA	6.1	19.6
BBKP	540	58,672	BBCA	34,600	55,436,255	INCO	6,150	-51,792,020	UNTR	4.1	5.3
FILM	290	42,655	TKIM	16,225	31,526,568	WIKA	2,030	-34,780,440	ANTM	3.7	6.4
AGRO	955	40,247	TLKM	3,280	21,616,029	INDF	6,250	-30,152,857	MEGA	2.6	4.8
WSKT	1,595	37,542	UNVR	7,100	17,006,740	ICBP	9,100	-27,975,085	Top Lagging		
TINS	2,150	34,926	BBKP	540	13,570,895	EXCL	2,340	-22,027,397	Code	IDX Pts	Chg (%)
BBRI	4,460	23,376	ASII	6,100	12,191,333	PGAS	1,495	-20,693,309	UNVR	-4.3	-1.7
ADRO	1,220	23,086	FILM	290	9,710,511	TOWR	1,055	-19,578,825	BYAN	-1.6	-3.7
BUMI	66	22,584	TPIA	11,075	8,532,620	ADRO	1,220	-17,829,820	DNET	-1.4	-3.3
									ICBP	-1.3	-1.4
									BBRI	-1.1	-0.2

## PT. Semen Baturaja (Persero), Tbk. (SMBR)

$\beta$  : 3.81

Price : 965

TP: 1,000-1,030



SMBR kembali ditutup menguat pada perdagangan kemarin berada di level IDR 965.

Harga tampak sedang mencoba bergerak melewati EMA 50, di mana berpeluang melanjutkan penguatannya menuju resistance level IDR 1,000 hingga IDR 1,030.

MACD yang mengindikasikan terjadinya golden cross memberikan peluang penguatan.

**Rekomendasi** : Speculative Buy  
**Entry Level** : 935-965  
**Take Profit** : 1,000-1,030  
**Stop Loss** : 900

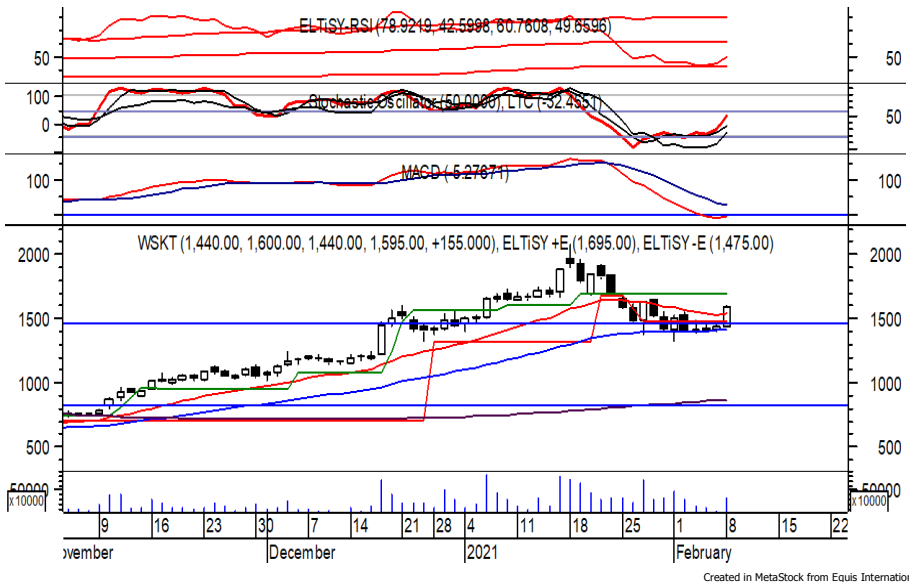
## PT. Waskita Karya (Persero), Tbk.

(WSKT)  $\beta$  :

3.08

Price : 1,595

TP: 1,695-1,745



WSKT pada perdagangan kemarin ditutup menguat berada di level IDR 1,595.

Harga berpotensi melanjutkan penguatannya setelah belum mampu melewati EMA 50, di mana berpotensi menuju resistance level IDR 1,695 hingga IDR 1,745. Stochastic berada di wilayah netral dengan kecenderungan menguat. Kecuali harga melemah di bawah IDR 1,475.

**Rekomendasi** : Trading Buy  
**Entry Level** : 1,550-1,595  
**Take Profit** : 1,695-1,745  
**Stop Loss** : 1,470

## PT. Pembangunan Perumahan (Persero), Tbk.

(PTPP)  $\beta$  :

3.15

Price : 1,800

TP: 1,865-1,910



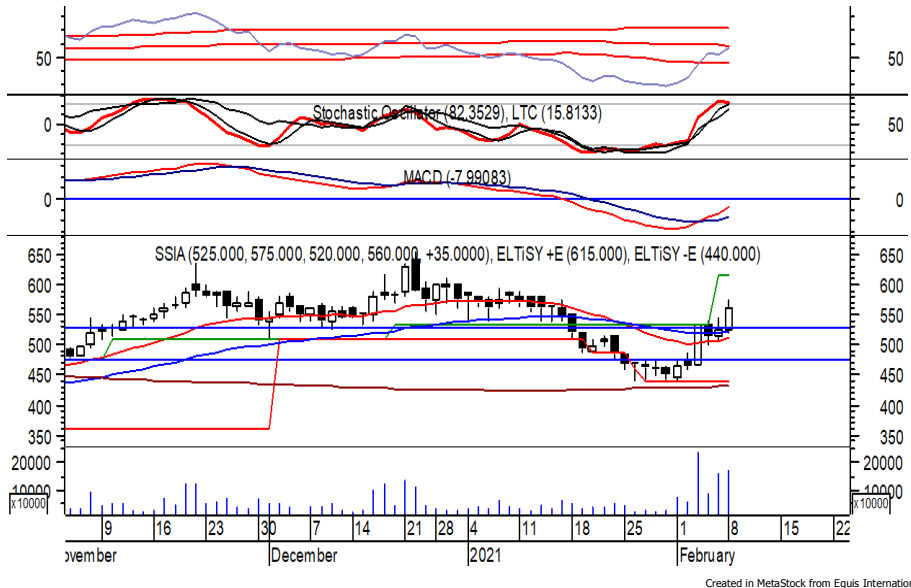
PTPP ditutup menguat pada perdagangan sebelumnya berada di IDR 1,800.

Harga berpotensi melanjutkan penguatannya setelah belum mampu melewati support level IDR 1,675, di mana berpotensi menuju resistance level IDR 1,865 hingga IDR 1,910.

Stochastic berada di wilayah netral dengan kecenderungan menguat. Kecuali harga berbalik melemah hingga di bawah IDR 1,750.

**Rekomendasi** : Trading Buy  
**Entry Level** : 1,775-1,800  
**Take Profit** : 1,865-1,910  
**Stop Loss** : 1,740

**PT. Surya Semesta Internusa, Tbk. (SSIA)  $\beta$  : 1.00 Price : 560 TP: 590-615**



SSIA kembali ditutup menguat pada perdagangan kemarin berada di level IDR 560.

Harga tampak sedang bergerak melewati resistance level IDR 535, di mana berpeluang berlanjut menuju level berikutnya di IDR 590 hingga IDR 615. MACD yang mengalami golden cross memberikan peluang adanya penguatan. Kecuali harga berbalik melemah di bawah IDR 515.

**Rekomendasi : Trading Buy**  
**Entry Level : 535-560**  
**Take Profit : 590-615**  
**Stop Loss : 510**

**PT. Summarecon Agung, Tbk. (SMRA)  $\beta$  : 2.32 Price : 805 TP: 840-855**



SMRA pada perdagangan kemarin ditutup menguat berada di level IDR 805.

Harga berpeluang melanjutkan penguatannya setelah bergerak melewati EMA 50 dan/atau resistance level IDR 785, di mana berpeluang menuju level berikutnya di IDR 840 hingga IDR 855.

MACD yang mengalami golden cross memberikan peluang adanya penguatan. Kecuali harga berbalik melemah hingga di bawah IDR 765.

**Rekomendasi : Speculative Buy**  
**Entry Level : 785-805**  
**Take Profit : 840-855**  
**Stop Loss : 760**

**Keterangan:**

- Speculative Buy : Harga menyentuh support, harga dapat saja meneruskan pelemahan, tetapi berpotensi rebound jika harga gagal break support.
  - Buy : Harga bergerak rebound meninggalkan support level.
  - Trading Buy : Harga masih berpotensi naik, tetapi sudah mendekati resistance level.
  - Sell : Harga telah mencapai resistance level.
- Rekomendasi berdasarkan candlestick berlaku sampai 5 atau 8 hari ke depan (maksimal 10 hari), selebihnya dapat diartikan bahwa formasi candlestick gagal.

**Research Division**

Danny Eugene	Head of Research	danny.eugene@megasekuritas.id	+62 21 7917 5599	62431
Fadlillah Qudsi	Technical Analyst	fadlillah.qudsi@megasekuritas.id	+62 21 7917 5599	62035
Josua Lois Sinaga	Research Associate	josua.lois@megasekuritas.id	+62 21 7917 5599	62425

**Retail Equity Sales Division**

Carsum Kusmady	Head of Sales, Trading & Dealing	carsum.kusmady@megasekuritas.id	+62 21 7917 5599	62038
Andri Sumarno	Retail Equity Sales	andri@megasekuritas.id	+62 21 7917 5599	62045
Andrie Zainal Zen	Retail Equity Sales	andrie.zainal@megasekuritas.id	+62 21 7917 5599	62048
Brema Setyawan	Retail Equity Sales	brema.setyawan@megasekuritas.id	+62 21 7917 5599	62126
Dewi Suryani	Retail Equity Sales	dewi.suryani@megasekuritas.id	+62 21 7917 5599	62441
Ety Sulistyowati	Retail Equity Sales	ety.sulistyowati@megasekuritas.id	+62 21 7917 5599	62408
Fadel Muhammad Iqbal	Retail Equity Sales	fadel@megasekuritas.id	+62 21 7917 5599	62164
Syaifathir Muhamad	Retail Equity Sales	fathir@megasekuritas.id	+62 21 7917 5599	62179

**Corporate Equity Division**
**Fixed Income Sales & Trading**

Tel. +62 7917 5559-62 Fax. +62 21 7917 5965

**Investment Banking**

Tel. +62 21 7917 5599 Fax. +62 21 7919 3900

**PT. Mega Capital Sekuritas**  
 Menara Bank Mega Lt. 2  
 Jl. Kapt P. Tendean, Kav 12-14 A  
 Jakarta Selatan 12790

**DISCLAIMER**

This Document is for information only and for the use of the recipient. It is not to be reproduced or copied or made available to others. Under no circumstances is it to be considered as an offer to sell or solicitation to buy any security. Any recommendation contained in this report may not be suitable for all investors and strictly a personal view and should not be used as a sole judgment for investment. Moreover, although the information contained herein has been obtained from sources believed to be reliable, its accuracy, completeness and reliability cannot be guaranteed. All rights reserved by PT Mega Capital Sekuritas.