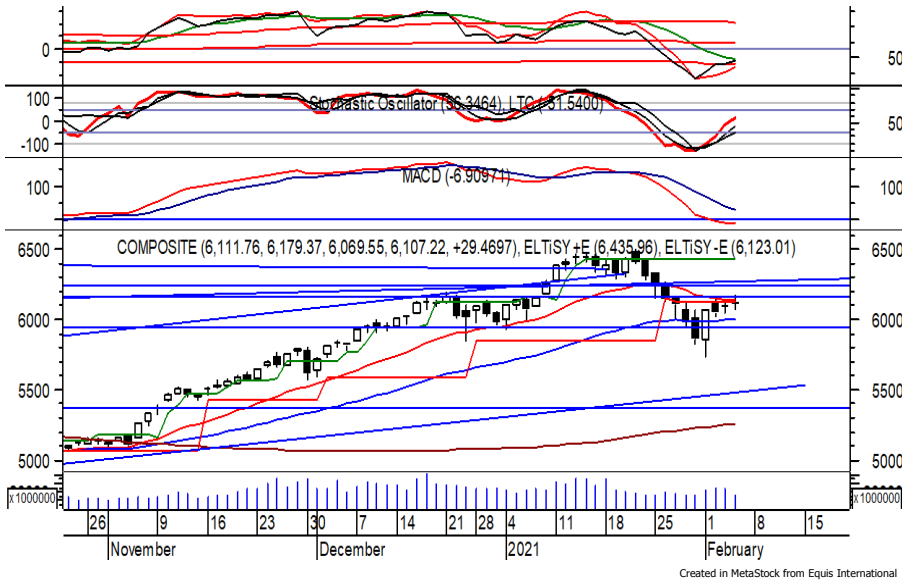


**Indeks Harga Saham Gabungan (IHSG)**

(IHSG)

Range : 6,020 — 6,160



IHSG pada perdagangan sebelumnya ditutup menguat berada di level 6,107. Indeks juga sempat mencoba bergerak melewati resistance level 6,160, namun belum mampu. Hal tersebut berpotensi membawa IHSG melanjutkan konsolidasi dan bergerak menuju 6,020. Namun stochastic yang cenderung menguat berpeluang menghambat laju pelemahan indeks yang jika berbalik menguat dapat menguji kembali 6,160.

Hari ini diperkirakan indeks bergerak fluktuatif, cenderung melemah terbatas.

Level	Support	Resistance
I	6,020	6,160
II	5,960	6,195
III	5,910	6,250

Top Active			Top Foreign Buy			Top Foreign Sell			Top Leading		
Code	Close	Freq	Code	Close	Value	Code	Close	Value	Code	IDX Pts	Chg (%)
WMUU	282	119,568	TKIM	16,850	181,823,875	ADRO	1,165	-133,902,222	BBRI	11.5	2.5
ANTM	2,400	109,641	INKP	14,675	157,160,987	BBCA	34,275	-39,239,795	INKP	7.5	12.2
BRIS	2,680	61,432	TLKM	3,290	137,751,960	EXCL	2,410	-22,512,641	TKIM	7.5	19.9
INKP	14,675	42,093	BBRI	4,490	131,119,189	ICBP	9,325	-21,988,103	TLKM	4.2	1.5
ADRO	1,165	29,032	AKRA	3,410	44,268,278	ERAA	2,680	-21,310,371	UNVR	4.1	1.7
BBKP	482	28,299	PTBA	2,480	35,033,421	UNTR	22,350	-20,121,410	<b>Top Lagging</b>		
BBRI	4,490	28,102	ITMG	12,125	33,110,375	BBNI	6,275	-17,795,983	Code	IDX Pts	Chg (%)
KRAS	685	26,728	BBTN	1,750	29,830,432	SMGR	10,625	-15,709,878	HMSP	-3.5	-2.4
TKIM	16,850	26,033	UNVR	7,300	28,499,170	PGAS	1,460	-14,639,631	BRIS	-2.4	-2.5
TINS	1,925	25,043	CASA	420	23,698,159	SIDO	780	-14,450,895	INTP	-1.9	-4.2
									MDKA	-1.7	-3.5
									SMGR	-1.3	-2.3

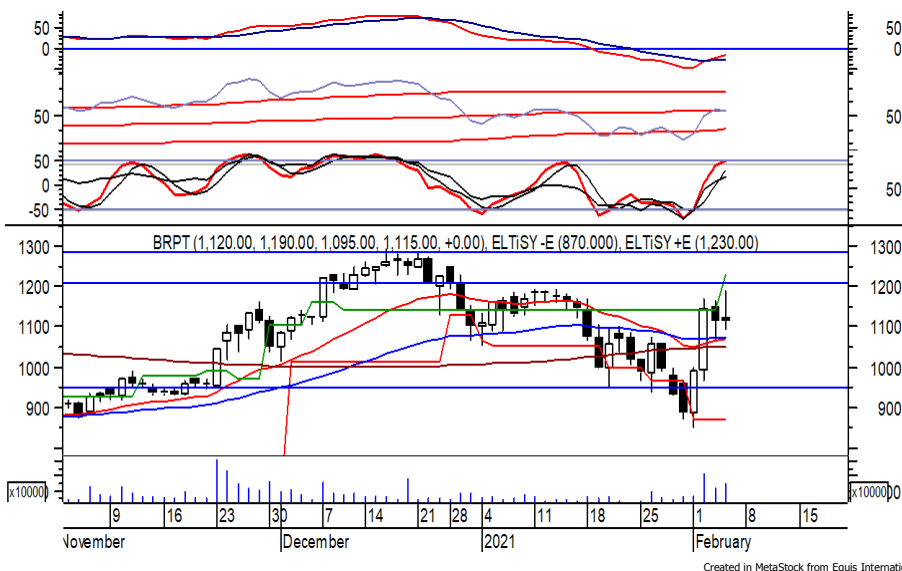
**PT. Barito Pacific, Tbk.**

(BRPT)  $\beta$  :

1.82 Price :

1,115 TP:

1,195-  
1,230



BRPT pada perdagangan sebelumnya ditutup bertahan berada di level IDR 1,115.

Harga tampak sedang mengalami konsolidasi dan mencoba bertahan di atas EMA 50, di mana berpeluang menguat menuju resistance level IDR 1,195 hingga IDR 1,230.

MACD yang mengalami golden cross memberikan peluang terjadinya penguatan.

- Rekomendasi** : Buy on Weakness
- Entry Level** : 1,075-1,100
- Take Profit** : 1,195-1,230
- Stop Loss** : 1,040

**PT. Perusahaan Gas Negara, Tbk.**

**(PGAS)  $\beta$  :**

**2.52**

**Price : 1,460**

**BF: 1,400-1,340**



Sempit bergerak menguat, PGAS akhirnya ditutup melemah pada perdagangan kemarin berada di level IDR 1,460.

Harga berpotensi melanjutkan pelemahannya setelah belum mampu melewati resistance level IDR 1,525, di mana berpotensi menuju support level IDR 1,400 hingga IDR 1,340.

Kecuali harga berbalik menguat hingga di atas IDR 1,565.

**Rekomendasi : Sell on Strength**  
**Exit Level : 1,520-1,490**  
**Bottom Fishing : 1,400-1,340**  
**Buy Back : 1,575**

**PT. Semen Indonesia (Persero), Tbk.**

**(SMGR)  $\beta$  :**

**1.70**

**Price : 10,625**

**TP: 11,200-11,450**



SMGR pada perdagangan kemarin ditutup melemah berada di level IDR 10,625.

Harga berpotensi menguji support level yang berada di IDR 10,300, yang jika mampu bertahan di (atas) level tersebut, berperluang menguat menuju resistance level IDR 11,200 hingga IDR 11,450.

Kecuali harga terus melemah hingga di bawah IDR 10,150, berpotensi menguji MA 200 di 10,000.

**Rekomendasi : Buy on Weakness**  
**Entry Level : 10,300-10,500**  
**Take Profit : 11,200-11,450**  
**Stop Loss : 10,100/9,900**

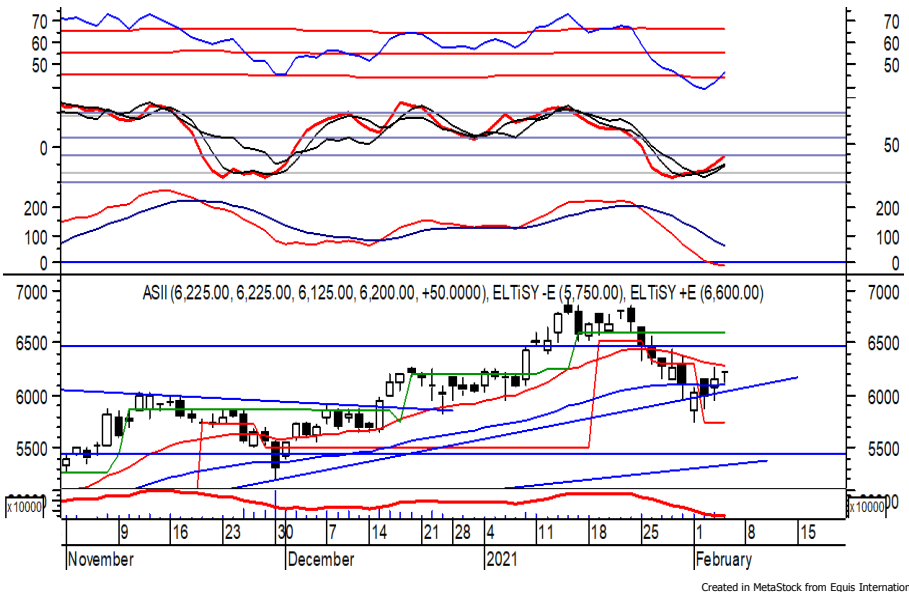
## PT. Astra International, Tbk.

(ASII)  $\beta$  :

1.40

Price : 6,200

TP: 6,375-6,525



ASII pada perdagangan sebelumnya ditutup menguat berada di level IDR 6,200.

Harga berpotensi mengalami konsolidasi dan kembali menguji EMA 50, peluang penguatan terjadi jika harga mampu bertahan di atasnya dan berpeluang menuju resistance level IDR 6,375 hingga IDR 6,525.

RSI mulai bergerak meninggalkan wilayah oversold dan berpeluang men-

**Rekomendasi** : Buy on Weakness  
**Entry Level** : 6,050-6,150  
**Take Profit** : 6,375-6,525  
**Stop Loss** : 5,900

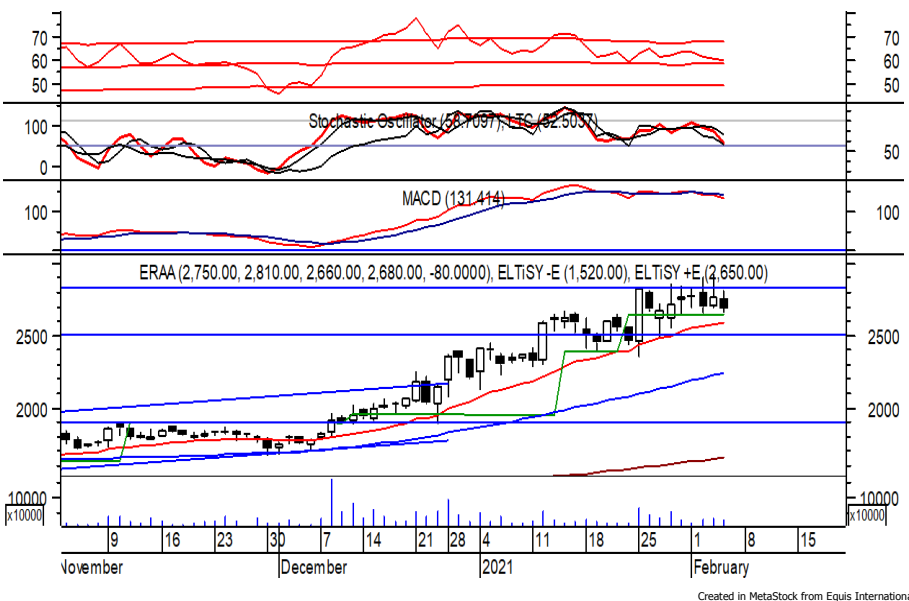
## PT. Erajaya Swasembada, Tbk.

(ERAA)  $\beta$  :

1.89

Price : 2,680

BF: 2,590-2,500



ERAA pada perdagangan sebelumnya ditutup melemah berada di level IDR 2,680.

Harga tampak sedang mengalami konsolidasi dan belum mampu melewati resistance level IDR 2,850, di mana berpotensi melanjutkan pelemahannya menuju support level IDR 2,590 hingga IDR 2,500.

MACD yang mengalami death cross berpotensi membawa harga melemah.

**Rekomendasi** : Sell on Strength  
**Exit Level** : 2,800-2,730  
**Bottom Fishing** : 2,590-2,500  
**Buy Back** : 2,870/2,940

### Keterangan:

**Speculative Buy** : Harga menyentuh support, harga dapat saja meneruskan pelemahan, tetapi berpotensi rebound jika harga gagal break support.

**Buy** : Harga bergerak rebound meninggalkan support level.

**Trading Buy** : Harga masih berpotensi naik, tetapi sudah mendekati resistance level.

**Sell** : Harga telah mencapai resistance level.

Rekomendasi berdasarkan candlestick berlaku sampai 5 atau 8 hari ke depan (maksimal 10 hari), selebihnya dapat diartikan bahwa formasi candlestick gagal.

**Research Division**

Danny Eugene	Head of Research	danny.eugene@megasekuritas.id	+62 21 7917 5599	62431
Fadlillah Qudsi	Technical Analyst	fadlillah.qudsi@megasekuritas.id	+62 21 7917 5599	62035
Josua Lois Sinaga	Research Associate	josua.lois@megasekuritas.id	+62 21 7917 5599	62425

**Retail Equity Sales Division**

Carsum Kusmady	Head of Sales, Trading & Dealing	carsum.kusmady@megasekuritas.id	+62 21 7917 5599	62038
Andri Sumarno	Retail Equity Sales	andri@megasekuritas.id	+62 21 7917 5599	62045
Andrie Zainal Zen	Retail Equity Sales	andrie.zainal@megasekuritas.id	+62 21 7917 5599	62048
Brema Setyawan	Retail Equity Sales	brema.setyawan@megasekuritas.id	+62 21 7917 5599	62126
Dewi Suryani	Retail Equity Sales	dewi.suryani@megasekuritas.id	+62 21 7917 5599	62441
Ety Sulistyowati	Retail Equity Sales	ety.sulistyowati@megasekuritas.id	+62 21 7917 5599	62408
Fadel Muhammad Iqbal	Retail Equity Sales	fadel@megasekuritas.id	+62 21 7917 5599	62164
Syaifathir Muhamad	Retail Equity Sales	fathir@megasekuritas.id	+62 21 7917 5599	62179

**Corporate Equity Division**
**Fixed Income Sales & Trading**

Tel. +62 7917 5559-62 Fax. +62 21 7917 5965

**Investment Banking**

Tel. +62 21 7917 5599 Fax. +62 21 7919 3900

**PT. Mega Capital Sekuritas**  
 Menara Bank Mega Lt. 2  
 Jl. Kapt P. Tendean, Kav 12-14 A  
 Jakarta Selatan 12790

**DISCLAIMER**

This Document is for information only and for the use of the recipient. It is not to be reproduced or copied or made available to others. Under no circumstances is it to be considered as an offer to sell or solicitation to buy any security. Any recommendation contained in this report may not be suitable for all investors and strictly a personal view and should not be used as a sole judgment for investment. Moreover, although the information contained herein has been obtained from sources believed to be reliable, its accuracy, completeness and reliability cannot be guaranteed. All rights reserved by PT Mega Capital Sekuritas.