

Indeks Harga Saham Gabungan (IHSG)

(IHSG)

Range : 6,015 — 6,160



IHSG pada perdagangan kemarin ditutup menguat berada di level 6,077.

Indeks tampak sedang mengalami konsolidasi dan berpotensi berlanjut dengan bergerak menuju resistance level 6,160 hingga 6,195.

Stochastic berada di wilayah netral dengan kecenderungan menguat. Namun jika indeks brebak melemah berpotensi menguji 6,015. Hari ini diperkirakan indeks bergerak fluktuatif dengan kecenderungan menguat terbatas.

Level	Support	Resistance
I	6,015	6,160
II	5,960	6,195
III	5,910	6,250

Top Active			Top Foreign Buy			Top Foreign Sell			Top Leading		
Code	Close	Freq	Code	Close	Value	Code	Close	Value	Code	IDX Pts	Chg (%)
ANTM	2,390	89,575	BBNI	6,300	258,419,585	BMRI	6,500	-123,763,190	BBNI	6.6	6.8
BRIS	2,720	58,146	BBCA	34,125	107,260,725	PTBA	2,410	-56,135,820	ASII	6.4	2.9
WMUU	302	53,826	BRIS	2,750	105,021,527	ADRO	1,170	-35,353,987	UNVR	6.0	2.5
BCAP	136	27,570	ANTM	2,330	58,253,149	CPIN	5,775	-30,685,288	BRIS	5.1	5.4
TINS	1,935	23,488	AKRA	3,370	33,410,225	TOWR	1,025	-28,445,131	BBCA	2.7	0.4
BBKP	488	22,385	TLKM	3,240	27,030,588	ICBP	9,425	-26,829,113	Top Lagging		
PGAS	1,515	22,372	ASII	6,150	24,354,842	BRPT	1,115	-26,509,109	Code	IDX Pts	Chg (%)
KPIG	103	22,198	INTP	14,250	22,417,335	GGRM	38,825	-22,044,060	TBIG	-3.5	-6.8
BHIT	58	18,551	ERAA	2,760	17,503,541	MDKA	2,570	-21,391,330	CPIN	-3.3	-3.8
KAEF	3,450	17,524	KLBF	1,560	15,000,673	AGII	1,410	-16,217,493	TLKM	-2.7	-0.9
									BRPT	-2.5	-2.6
									ANTM	-1.9	-3.7

PT. Astra International, Tbk.

(ASII) β :

1.40 Price :

6,150 TP:

6,375-6,525



ASII ditutup menguat pada perdagangan kemarin berada di level IDR 6,150.

Harga tampak sedang mencoba bertahan di atas minor up trendline, di mana berpotensi melanjutkan penguatannya menuju resistance level IDR 6,375 hingga IDR 6,525.

Stochastic yang mengalami bullish crossover memberikan peluang penguatan.

Rekomendasi : Speculative Buy
Entry Level : 6,050-6,150
Take Profit : 6,375-6,525
Stop Loss : 5,900

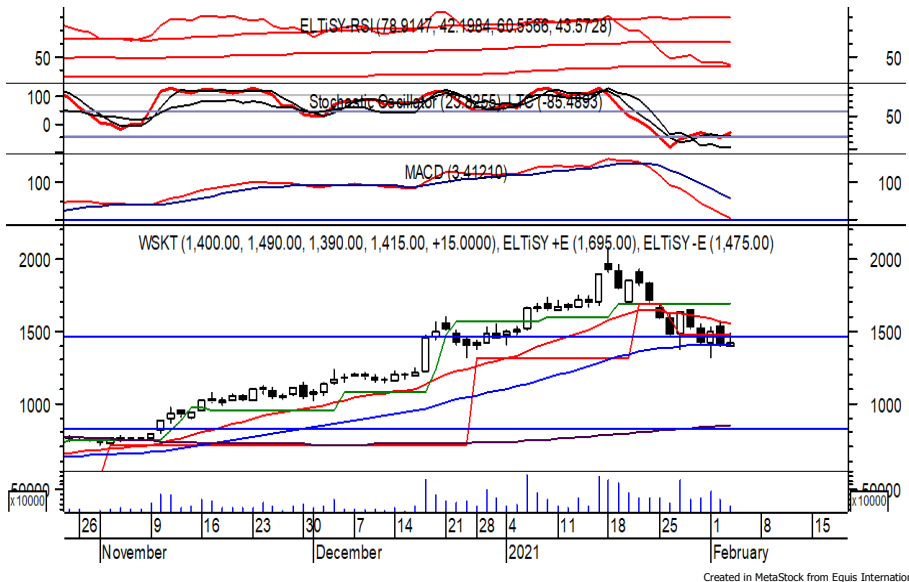
PT. Waskita Karya (Persero), Tbk.

(WSKT) β :

3.08

Price : 1,415

TP: 1,520-1,560



WSKT ditutup menguat pada perdagangan sebelumnya berada di level IDR 1,415.

Harga tampak sedang mengalami konsolidasi dan mencoba bertahan di atas EMA 50, di mana berpeluang melanjutkan penguatannya menuju resistance level IDR 1,520 hingga IDR 1,560.

Stochastic yang mengalami bullish crossover memberikan peluang terjadinya penguatan.

Rekomendasi : Speculative Buy
Entry Level : 1,390-1,415
Take Profit : 1,520-1,560
Stop Loss : 1,340

PT. Bumi Serpong Damai, Tbk.

(BSDE) β :

1.69

Price : 1,170

TP: 1,225-1,255



BSDE pada perdagangan sebelumnya ditutup menguat berada di level IDR 1,170.

Harga tampak sedang mencoba bertahan di atas EMA 50, di mana berpeluang berlanjut menuju resistance level IDR 1,225 hingga IDR 1,255.

Stochastic berada di wilayah netral dengan kecenderungan menguat. Akan tetapi jika harga berbalik melemah berpotensi menguji support level yang berada di IDR 1,070.

Rekomendasi : Speculative Buy
Entry Level : 1,145-1,170
Take Profit : 1,225-1,255
Stop Loss : 1,110

PT. Bank Mandiri (Persero), Tbk.

(BMRI) β :

1.47

Price : 6,500

TP: 6,725-6,825



BMRI ditutup menguat tipis pada perdagangan sebelumnya berada di level IDR 6,500.

Harga tampak sedang mencoba bertahan di atas IDR 6,300, di mana berpeluang menguat dan bergerak menuju resistance level IDR 6,725 hingga IDR 6,825.

Stochastic yang mengalami bullish crossover memberikan peluang terjadinya penguatan.

- Rekomendasi** : Buy on Weakness
- Entry Level** : 6,200-6,350
- Take Profit** : 6,725-6,825
- Stop Loss** : 5,900

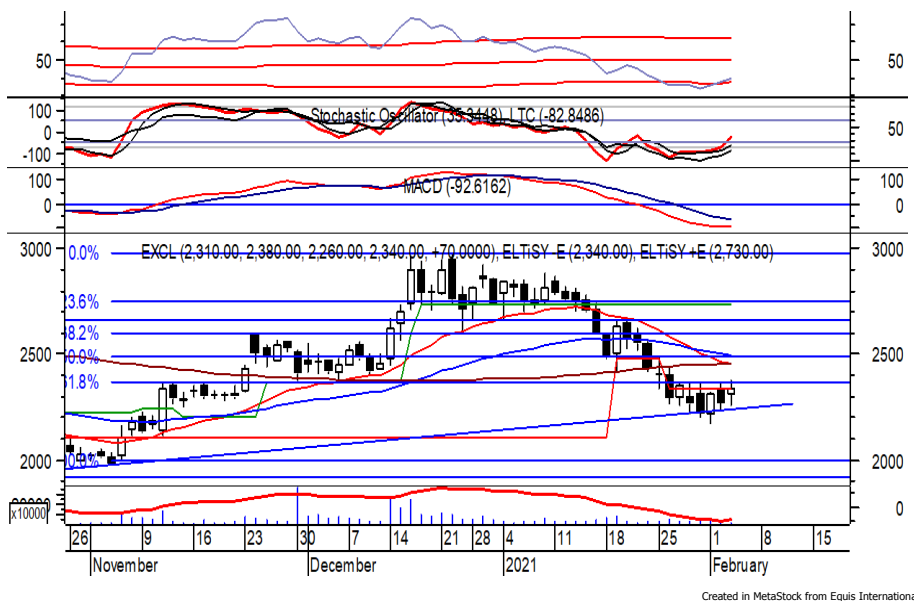
PT. XL Axiata, Tbk.

(EXCL) β :

1.05

Price : 2,340

TP: 2,450-2,490



EXCL mampu ditutup menguat pada perdagangan sebelumnya berada di level IDR 2,340.

Harga tampak sedang mengalami konsolidasi dan mencoba bertahan di atas IDR 2,250, di mana berpeluang melanjutkan penguatannya dan bergerak menuju resistance level IDR 2,450 hingga IDR 2,490.

Stochastic yang mengalami bullish crossover memberikan peluang penguatan.

- Rekomendasi** : Speculative Buy
- Entry Level** : 2,290-2,340
- Take Profit** : 2,450-2,490
- Stop Loss** : 2,200/2,160

Keterangan:

- Speculative Buy** : Harga menyentuh support, harga dapat saja meneruskan pelemahan, tetapi berpotensi rebound jika harga gagal break support.
 - Buy** : Harga bergerak rebound meninggalkan support level.
 - Trading Buy** : Harga masih berpotensi naik, tetapi sudah mendekati resistance level.
 - Sell** : Harga telah mencapai resistance level.
- Rekomendasi berdasarkan candlestick berlaku sampai 5 atau 8 hari ke depan (maksimal 10 hari), selebihnya dapat diartikan bahwa formasi candlestick gagal.

Research Division

Danny Eugene	Head of Research	danny.eugene@megasekuritas.id	+62 21 7917 5599	62431
Fadlillah Qudsi	Technical Analyst	fadlillah.qudsi@megasekuritas.id	+62 21 7917 5599	62035
Josua Lois Sinaga	Research Associate	josua.lois@megasekuritas.id	+62 21 7917 5599	62425

Retail Equity Sales Division

Carsum Kusmady	Head of Sales, Trading & Dealing	carsum.kusmady@megasekuritas.id	+62 21 7917 5599	62038
Andri Sumarno	Retail Equity Sales	andri@megasekuritas.id	+62 21 7917 5599	62045
Andrie Zainal Zen	Retail Equity Sales	andrie.zainal@megasekuritas.id	+62 21 7917 5599	62048
Brema Setyawan	Retail Equity Sales	brema.setyawan@megasekuritas.id	+62 21 7917 5599	62126
Dewi Suryani	Retail Equity Sales	dewi.suryani@megasekuritas.id	+62 21 7917 5599	62441
Ety Sulistyowati	Retail Equity Sales	ety.sulistyowati@megasekuritas.id	+62 21 7917 5599	62408
Fadel Muhammad Iqbal	Retail Equity Sales	fadel@megasekuritas.id	+62 21 7917 5599	62164
Syaifathir Muhamad	Retail Equity Sales	fathir@megasekuritas.id	+62 21 7917 5599	62179

Corporate Equity Division
Fixed Income Sales & Trading

Tel. +62 7917 5559-62 Fax. +62 21 7917 5965

Investment Banking

Tel. +62 21 7917 5599 Fax. +62 21 7919 3900

PT. Mega Capital Sekuritas
 Menara Bank Mega Lt. 2
 Jl. Kapt P. Tendean, Kav 12-14 A
 Jakarta Selatan 12790

DISCLAIMER

This Document is for information only and for the use of the recipient. It is not to be reproduced or copied or made available to others. Under no circumstances is it to be considered as an offer to sell or solicitation to buy any security. Any recommendation contained in this report may not be suitable for all investors and strictly a personal view and should not be used as a sole judgment for investment. Moreover, although the information contained herein has been obtained from sources believed to be reliable, its accuracy, completeness and reliability cannot be guaranteed. All rights reserved by PT Mega Capital Sekuritas.