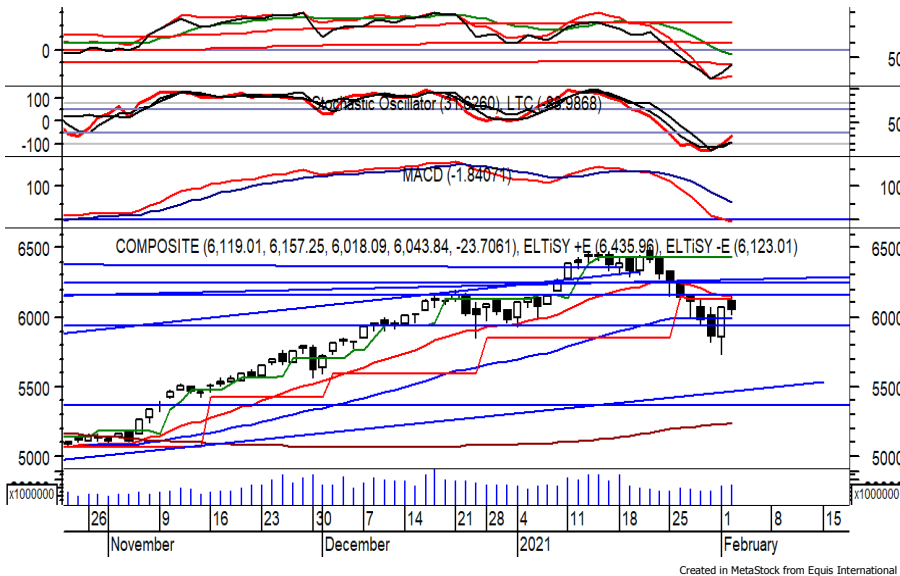


Indeks Harga Saham Gabungan (IHSG)

(IHSG)

Range : 5,940 — 6,160



IHSG pada perdagangan sebelumnya ditutup melemah berada di level 6,043.

Indeks berpotensi mengalami konsolidasi dan bergerak menuju support level 5,940 hingga 5,850.

Akan tetapi stochastic yang mengalami bullish crossover berpeluang menghambat laju pelemahan indeks yang jika berbalik menguat dapat menuju 6,160. Hari ini diperkirakan indeks kembali bergerak fluktuatif dengan kecenderungan melemah terbatas.

Level	Support	Resistance
I	5,940	6,160
II	5,850	6,250
III	5,735	6,320

Top Active			Top Foreign Buy			Top Foreign Sell			Top Leading		
Code	Close	Freq	Code	Close	Value	Code	Close	Value	Code	IDX Pts	Chg (%)
ANTM	2,420	128,690	BBCA	34,000	83,541,813	BMRI	6,475	-84,374,337	BRPT	12.4	15.7
BRIS	2,610	83,685	TLKM	3,270	76,953,855	BUMI	63	-77,403,260	HMSP	4.5	3.3
BBKP	464	63,418	AKRA	3,240	57,685,705	UNTR	22,575	-68,808,758	MIKA	3.4	9.6
WMUU	242	52,725	INTP	14,475	39,082,727	BRIS	2,610	-44,880,148	TLKM	3.4	1.2
BUMI	63	47,276	MYOR	2,640	14,111,673	PTBA	2,490	-32,422,000	ICBP	2.7	3.0
WSKT	1,400	41,283	MIKA	3,200	13,255,556	BBTN	1,740	-27,912,536	Top Lagging		
TINS	1,910	37,832	MDKA	2,630	12,107,614	BBKP	464	-26,618,162	Code	IDX Pts	Chg (%)
BBRI	4,360	35,225	MAPI	760	9,153,237	INKP	13,375	-26,464,343	BMRI	-8.9	-3.4
IRRA	1,730	34,417	SCMA	2,200	7,090,527	ICBP	9,500	-25,910,157	BRIS	-6.6	-6.8
PGAS	1,470	30,729	ARTO	7,100	5,450,932	AGII	1,515	-24,536,911	BBRI	-4.2	-0.9
									UNTR	-4.1	-5.3
									ANTM	-3.7	-6.9

PT. AKR Corporindo, Tbk.

(AKRA) β :

1.71 Price :

3,240 TP :

3,370-3,430



AKRA mampu ditutup menguat pada perdagangan sebelumnya berada di IDR 3,240.

Harga dtampak sedang bergerak melewati EMA 50, di mana berpeluang berlanjut menuju resistance level IDR 3,370 hingga IDR 3,430.

Bullish crossover yang terjadi pada stochastic memberikan peluang untuk menguat. Kecuali harga berbalik melemah hingga di bawah IDR 3,110.

Rekomendasi : Trading Buy
Entry Level : 3,180-3,240
Take Profit : 3,370-3,430
Stop Loss : 3,100

PT. Bank Tabungan Negara (Persero), Tbk. (BBTN) β : 2.28 Price : 1,740 TP: 1,795-1,835



BBTN kembali ditutup menguat pada perdagangan kemarin berada di level IDR 1,740.

Harga berpotensi kembali menguat dan bergerak menuju resistance level IDR 1,795 hingga IDR 1,835.

Three outside up yang terjadi pada candle serta bullish crossover pada stochastic memberikan peluang penguatan. Kecuali harga berbalik melemah hingga di bawah IDR 1,685.

Rekomendasi : Speculative Buy
Entry Level : 1,710-1,740
Take Profit : 1,795-1,835
Stop Loss : 1,680/1,650

PT. XL Axiata, Tbk. (EXCL) β : 1.05 Price : 2,270 TP: 2,370-2,420



EXCL ditutup melemah pada perdagangan kemarin berada di level IDR 2,270.

Harga tampak sedang mengalami konsolidasi dan mencoba bertahan di atas up trendline. Peluang penguatan terjadi jika harga mampu bertahan di atas IDR 2,200, di mana berpotensi menuju resistance level IDR 2,370 hingga IDR 2,420.

RSI mulai bergerak meninggalkan wilayah oversold dan berpotensi menguat.

Rekomendasi : Speculative Buy
Entry Level : 2,240-2,270
Take Profit : 2,370-2,420
Stop Loss : 2,160

PT. Bank BTPN Syariah, Tbk.

(BTPS) β : N/A

Price : 3,600

TP: 3,700-3,740



BTPS mampu ditutup menguat pada perdagangan kemarin berada di level IDR 3,600.

Harga tampak sedang mencoba mengakhiri konsolidasi yang terjadi selama sepekan terakhir, di mana berpeluang menguat menuju resistance level IDR 3,700 hingga IDR 3,740. MACD mengindikasikan terjadinya golden cross dan berpeluang menguat. Kecuali harga berbalikmelemah hingga di bawah IDR 3,450

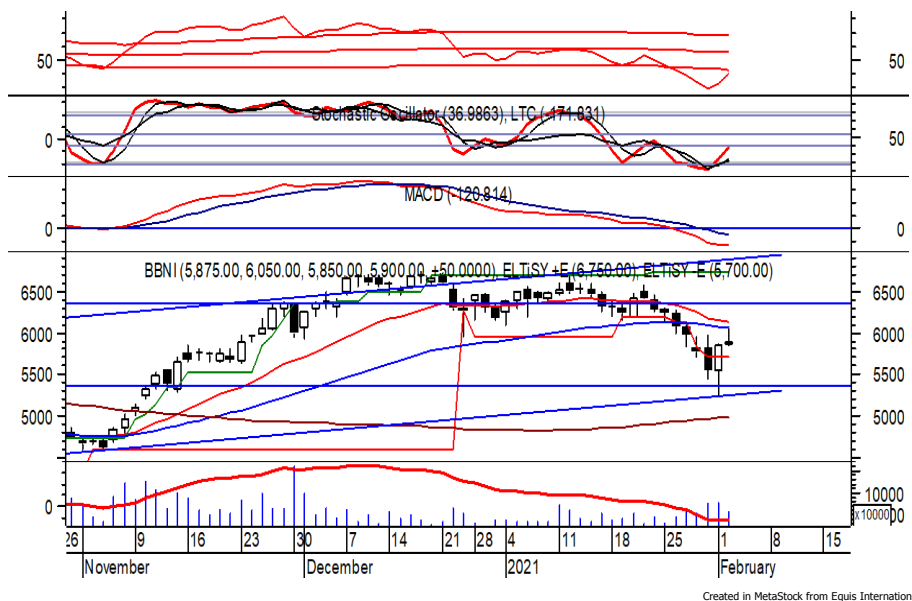
- Rekomendasi** : Buy on Weakness
- Entry Level** : 3,500-3,550
- Take Profit** : 3,700-3,740
- Stop Loss** : 3,430

PT. Bank Negara Indonesia (Persero), Tbk.

(BBNI) β : 2.01

Price : 5,900

TP: 6,075-6,200



BBNI ditutup menguat tipis pada perdagangan kemarin berada di IDR 5,900.

Harga berpeluang melanjutkan penguatannya dan bergerak menuju resistance level di IDR 6,075 hingga IDR 6,200.

Stochastic yang mengalami bullish crossover memberikan peluang untuk menguat. Kecuali harga berbalik melemah hingga di bawah IDR 5,550.

- Rekomendasi** : Buy on Weakness
- Entry Level** : 5,700-5,850
- Take Profit** : 6,075-6,200
- Stop Loss** : 5,500

Keterangan:

- Speculative Buy** : Harga menyentuh support, harga dapat saja meneruskan pelemahan, tetapi berpotensi rebound jika harga gagal break support.
 - Buy** : Harga bergerak rebound meninggalkan support level.
 - Trading Buy** : Harga masih berpotensi naik, tetapi sudah mendekati resistance level.
 - Sell** : Harga telah mencapai resistance level.
- Rekomendasi berdasarkan candlestick berlaku sampai 5 atau 8 hari ke depan (maksimal 10 hari), selebihnya dapat diartikan bahwa formasi candlestick gagal.

Research Division

Danny Eugene	Head of Research	danny.eugene@megasekuritas.id	+62 21 7917 5599	62431
Fadlillah Qudsi	Technical Analyst	fadlillah.qudsi@megasekuritas.id	+62 21 7917 5599	62035
Josua Lois Sinaga	Research Associate	josua.lois@megasekuritas.id	+62 21 7917 5599	62425

Retail Equity Sales Division

Carsum Kusmady	Head of Sales, Trading & Dealing	carsum.kusmady@megasekuritas.id	+62 21 7917 5599	62038
Andri Sumarno	Retail Equity Sales	andri@megasekuritas.id	+62 21 7917 5599	62045
Andrie Zainal Zen	Retail Equity Sales	andrie.zainal@megasekuritas.id	+62 21 7917 5599	62048
Brema Setyawan	Retail Equity Sales	brema.setyawan@megasekuritas.id	+62 21 7917 5599	62126
Dewi Suryani	Retail Equity Sales	dewi.suryani@megasekuritas.id	+62 21 7917 5599	62441
Ety Sulistyowati	Retail Equity Sales	ety.sulistyowati@megasekuritas.id	+62 21 7917 5599	62408
Fadel Muhammad Iqbal	Retail Equity Sales	fadel@megasekuritas.id	+62 21 7917 5599	62164
Syaifathir Muhamad	Retail Equity Sales	fathir@megasekuritas.id	+62 21 7917 5599	62179

Corporate Equity Division
Fixed Income Sales & Trading

Tel. +62 7917 5559-62 Fax. +62 21 7917 5965

Investment Banking

Tel. +62 21 7917 5599 Fax. +62 21 7919 3900

PT. Mega Capital Sekuritas
 Menara Bank Mega Lt. 2
 Jl. Kapt P. Tendean, Kav 12-14 A
 Jakarta Selatan 12790

DISCLAIMER

This Document is for information only and for the use of the recipient. It is not to be reproduced or copied or made available to others. Under no circumstances is it to be considered as an offer to sell or solicitation to buy any security. Any recommendation contained in this report may not be suitable for all investors and strictly a personal view and should not be used as a sole judgment for investment. Moreover, although the information contained herein has been obtained from sources believed to be reliable, its accuracy, completeness and reliability cannot be guaranteed. All rights reserved by PT Mega Capital Sekuritas.