

Indeks Harga Saham Gabungan (IHSG)

Range : 6,000 — 6,190



IHSG pada perdagangan kemarin kembali ditutup melemah berada di level 6,109.

Indeks juga sempat menguji EMA 50, namun belum mampu melewatinya. Hal tersebut memberikan peluang untuk menguat dan bergerak menuju resistance level IDR 6,190.

Stochastic yang mengindikasikan terjadinya bullish crossover memberikan peluang penguatan. Hari ini diperkirakan indeks kembali bergerak fluktuatif dengan kecenderungan menguat terbatas.

Level	Support	Resistance
I	6,000	6,190
II	5,940	6,250
III	5,855	6,320

Top Active			Top Foreign Buy			Top Foreign Sell			Top Leading		
Code	Close	Freq	Code	Close	Value	Code	Close	Value	Code	IDX Pts	Chg (%)
ANTM	2,550	136,654	TLKM	3,380	135,673,758	BBRI	4,620	-153,743,526	TLKM	10.7	3.7
WSKT	1,630	65,543	BMRI	7,300	114,922,282	BBCA	33,950	-153,362,908	EMTK	5.1	5.7
BRIS	2,810	59,158	ANTM	2,550	30,737,897	TBIG	2,250	-44,963,697	TBIG	3.0	7.1
BBRI	4,620	37,205	ACES	1,595	22,357,695	UNTR	23,400	-38,610,727	WIKA	2.0	14.6
WIKA	1,965	35,169	WSKT	1,630	21,663,068	SMGR	11,575	-33,759,883	SMCB	2.0	20.0
TINS	1,950	32,620	EXCL	2,350	17,813,922	PTBA	2,680	-21,655,639	Top Lagging		
BBKP	530	31,771	TOWR	985	15,967,561	ICBP	9,500	-18,327,795	Code	IDX Pts	Chg (%)
PTPP	1,860	30,475	ASII	6,275	13,243,565	INDF	6,550	-16,523,040	BRPT	-5.4	-6.1
PGAS	1,485	29,522	INKP	13,150	11,482,522	ADRO	1,245	-15,606,121	UNVR	-4.3	-1.7
PTBA	2,680	29,323	ADHI	1,570	11,310,110	UNVR	7,125	-14,562,423	INCO	-3.6	-6.5
									BBRI	-3.3	-0.7
									BBCA	-3.3	-0.4

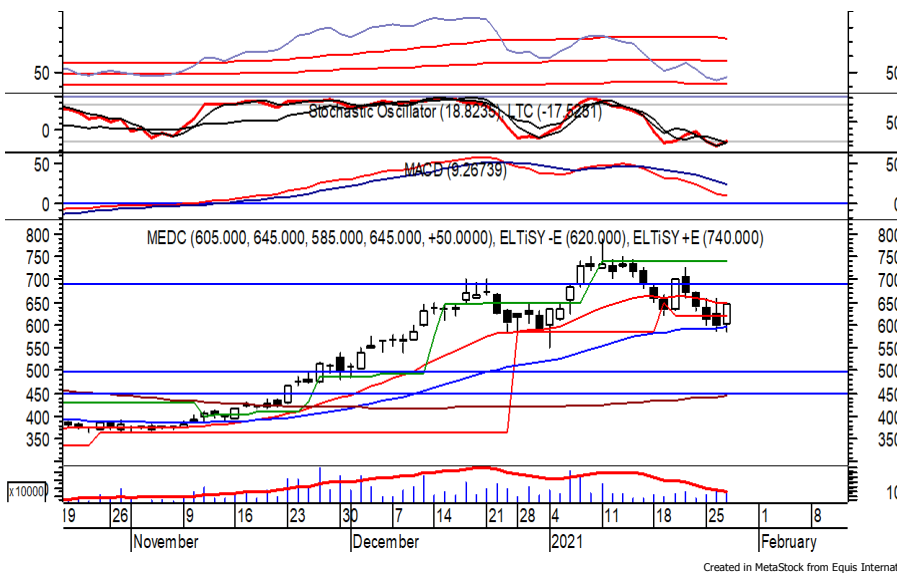
PT. Medco Energi Internasional, Tbk. (MEDC) β :

2.65

Price :

645

TP: 690-720



MEDC ditutup menguat pada perdagangan sebelumnya berada di level IDR 645.

Harga tampak sedang mencoba untuk bertahan di atas EMA 50, di mana berpeluang melanjutkan penguatannya dan bergerak menuju resistance level IDR 690 hingga IDR 720.

Stochastic yang mengalami bullish crossover memberikan peluang untuk menguat.

Rekomendasi : Speculative Buy
Entry Level : 625-645
Take Profit : 690-720
Stop Loss : 595

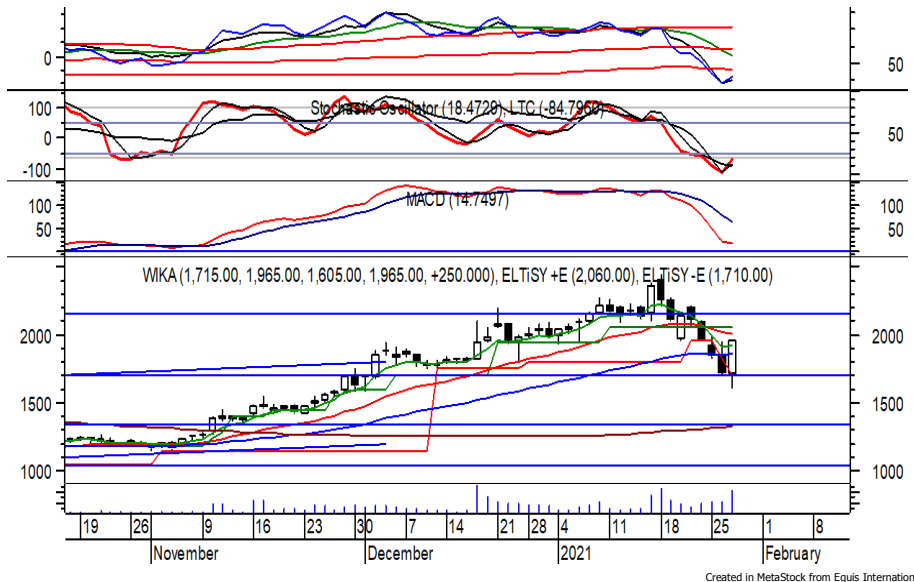
PT. Wijaya Karya (Persero), Tbk.

(WIKA) β :

2.38

Price : 1,965

TP: 2,060-2,150



WIKA mampu ditutup menguat pada perdagangan sebelumnya berada di level IDR 1,965.

Harga berpotensi melanjutkan penguatannya setelah belum mampu melewati support level IDR 1,710, di mana berpotensi menuju resistance level IDR 2,060 hingga IDR 2,150.

Stochastic yang mengalami bullish crossover memberikan peluang untuk menguat.

Rekomendasi : Trading Buy
Entry Level : 1,920-1,965
Take Profit : 2,060-2,150
Stop Loss : 1,840

PT. Bank BTPN Syariah, Tbk.

(BTSP) β :

N/A

Price : 3,400

TP: 3,550-3,600



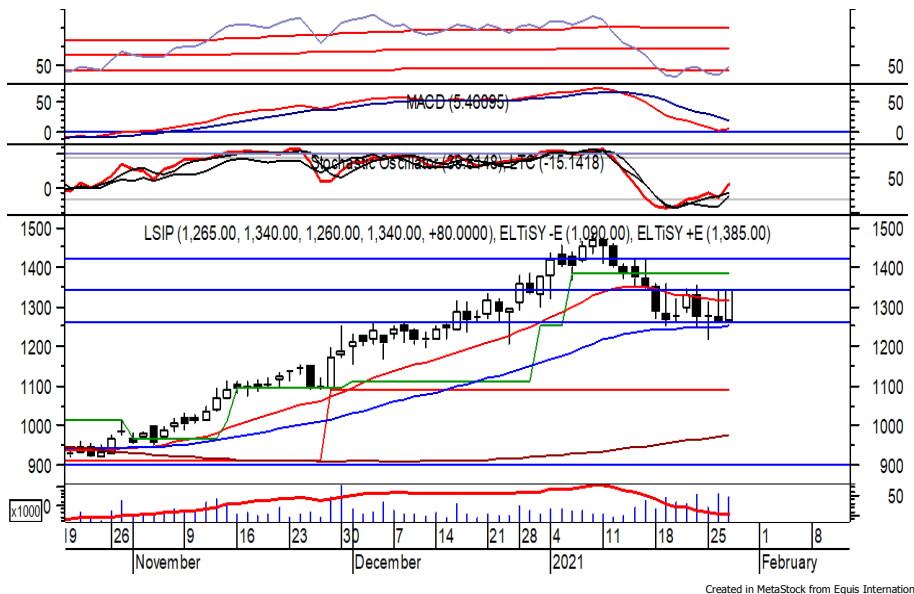
BTSP ditutup menguat pada perdagangan sebelumnya berada di IDR 3,400.

Harga tampak sedang mencoba bertahan di atas MA 200, di mana berpotensi melanjutkan penguatannya menuju resistance level IDR 3,550 hingga IDR 3,600.

Spinning top yang terbentuk pada candle memberikan peluang terjadinya penguatan. Kecuali harga berbalik melemah hingga di bawah IDR 3,300.

Rekomendasi : Speculative Buy
Entry Level : 3,350-3,400
Take Profit : 3,550-3,600
Stop Loss : 3,290

PT. London Sumatra Indonesia, Tbk. (LSIP) β : 1.08 Price : 1,340 TP: 1,400-1,420



LSIP pada perdagangan kemarin ditutup menguat menguji resistance level IDR 1,340.

Harga tampak sedang melanjutkan konsolidasi dan berpeluang berlanjut menguat jika mampu melewati level tersebut, di mana berpeluang menuju resistance level IDR 1,400 hingga IDR 1,420.

Stochastic berada di wilayah netral dengan kecenderungan menguat.

Rekomendasi : Buy on Breakout
Entry Level : 1,345-1,355
Take Profit : 1,400-1,420
Stop Loss : 1,305

PT. Summarecon Agung, Tbk. (SMRA) β : 2.23 Price : 740 TP: 775-790



SMRA pada perdagangan sebelumnya ditutup menguat berada di level IDR 740.

Harga tampak sedang mencoba bertahan di atas support level IDR 705, di mana berpeluang berlanjut menguat menuju resistance level IDR 775 hingga IDR 790.

Stochastic yang mengalami bullish crossover memberikan peluang terjadinya penguatan.

Rekomendasi : Speculative Buy
Entry Level : 720-740
Take Profit : 775-790
Stop Loss : 700

Keterangan:

- Speculative Buy : Harga menyentuh support, harga dapat saja meneruskan pelemahan, tetapi berpotensi rebound jika harga gagal break support.
 - Buy : Harga bergerak rebound meninggalkan support level.
 - Trading Buy : Harga masih berpotensi naik, tetapi sudah mendekati resistance level.
 - Sell : Harga telah mencapai resistance level.
- Rekomendasi berdasarkan candlestick berlaku sampai 5 atau 8 hari ke depan (maksimal 10 hari), selebihnya dapat diartikan bahwa formasi candlestick gagal.

Research Division

Danny Eugene	Head of Research	danny.eugene@megasekuritas.id	+62 21 7917 5599	62431
Fadlillah Qudsi	Technical Analyst	fadlillah.qudsi@megasekuritas.id	+62 21 7917 5599	62035
Josua Lois Sinaga	Research Associate	josua.lois@megasekuritas.id	+62 21 7917 5599	62425

Retail Equity Sales Division

Carsum Kusmady	Head of Sales, Trading & Dealing	carsum.kusmady@megasekuritas.id	+62 21 7917 5599	62038
Andri Sumarno	Retail Equity Sales	andri@megasekuritas.id	+62 21 7917 5599	62045
Andrie Zainal Zen	Retail Equity Sales	andrie.zainal@megasekuritas.id	+62 21 7917 5599	62048
Brema Setyawan	Retail Equity Sales	brema.setyawan@megasekuritas.id	+62 21 7917 5599	62126
Dewi Suryani	Retail Equity Sales	dewi.suryani@megasekuritas.id	+62 21 7917 5599	62441
Ety Sulistyowati	Retail Equity Sales	ety.sulistyowati@megasekuritas.id	+62 21 7917 5599	62408
Fadel Muhammad Iqbal	Retail Equity Sales	fadel@megasekuritas.id	+62 21 7917 5599	62164
Syaifathir Muhamad	Retail Equity Sales	fathir@megasekuritas.id	+62 21 7917 5599	62179

Corporate Equity Division
Fixed Income Sales & Trading

Tel. +62 7917 5559-62 Fax. +62 21 7917 5965

Investment Banking

Tel. +62 21 7917 5599 Fax. +62 21 7919 3900

PT. Mega Capital Sekuritas
 Menara Bank Mega Lt. 2
 Jl. Kapt P. Tendean, Kav 12-14 A
 Jakarta Selatan 12790

DISCLAIMER

This Document is for information only and for the use of the recipient. It is not to be reproduced or copied or made available to others. Under no circumstances is it to be considered as an offer to sell or solicitation to buy any security. Any recommendation contained in this report may not be suitable for all investors and strictly a personal view and should not be used as a sole judgment for investment. Moreover, although the information contained herein has been obtained from sources believed to be reliable, its accuracy, completeness and reliability cannot be guaranteed. All rights reserved by PT Mega Capital Sekuritas.