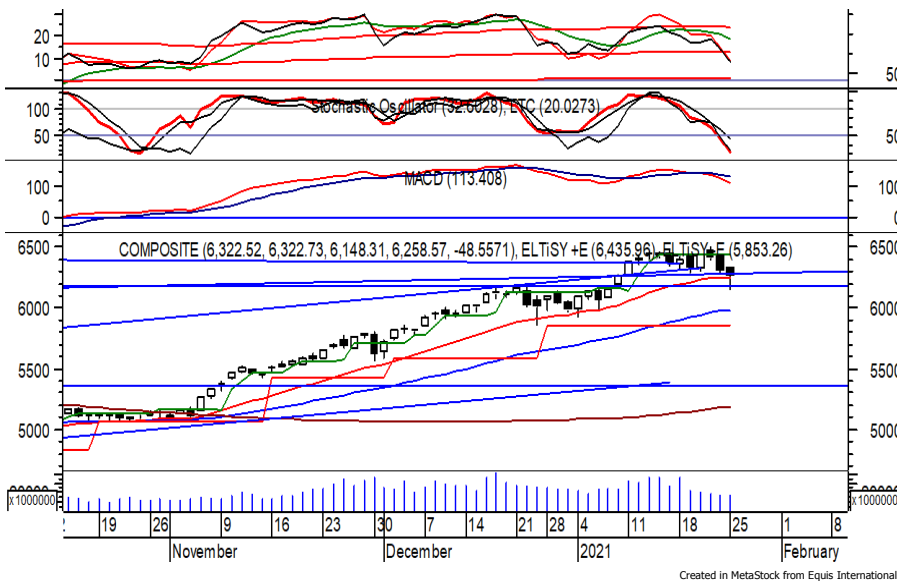


## Indeks Harga Saham Gabungan (IHSG)

Range : 6,175 — 6,335



IHSG kembali ditutup melemah pada perdagangan kemarin berada di level 6,258.

Indeks tampak sedang mencoba bertahan di atas EMA 20, di mana berpeluang menguat dan bergerak menuju resistance level 6,335 hingga 6,435.

Stochastic yang mulai menunjukkan kejenuhan harga terhadap aksi jual berpeluang membawa indeks menguat. Namun jika indeks berbalik melemah berpotensi menguji 6,175. Hari ini diperkirakan indeks kembali fluktuatif, cenderung menguat terbatas.

Level	Support	Resistance
I	6,175	6,335
II	6,125	6,435
III	6,050	6,505

Top Active			Top Foreign Buy			Top Foreign Sell			Top Leading		
Code	Close	Freq	Code	Close	Value	Code	Close	Value	Code	IDX Pts	Chg (%)
ANTM	2,870	143,676	BBRI	4,780	228,245,627	BBNI	6,225	-51,968,562	BBRI	6.6	1.3
BRIS	3,240	49,177	INKP	13,400	46,506,502	ARTO	6,825	-49,526,243	BMRI	4.1	1.4
TINS	2,230	37,690	BMRI	7,300	44,584,653	CPIN	6,350	-30,896,540	ARTO	4.1	6.6
WSKT	1,585	34,663	INTP	15,200	34,746,307	MIKA	2,650	-27,182,042	TKIM	2.4	6.6
CAMP	330	32,598	TKIM	13,750	33,698,405	ICBP	9,500	-24,920,595	MIKA	2.2	6.9
BBKP	545	29,641	BJBR	1,675	27,693,753	SMGR	11,775	-24,661,420	Top Lagging		
BJTM	840	24,694	INCO	6,350	21,679,663	ASII	6,475	-23,851,155	Code	IDX Pts	Chg (%)
BBRI	4,780	22,171	PTBA	2,700	14,381,471	UNTR	24,250	-22,123,613	ASII	-8.2	-3.4
PGAS	1,620	21,336	MNCN	1,140	14,067,785	WSKT	1,585	-16,726,155	EMTK	-5.8	-5.8
TLKM	3,370	19,595	ERAA	2,820	12,745,658	AGII	1,730	-16,545,599	BBCA	-4.9	-0.6
									UNTR	-3.1	-3.7
									BRPT	-2.9	-3.4

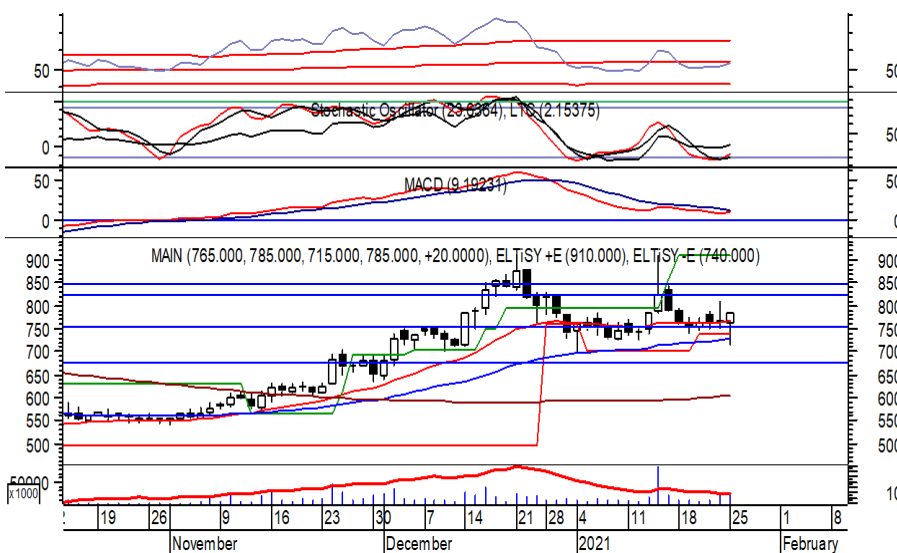
## PT. Malindo Feedmill, Tbk.

(MAIN)  $\beta$  :

2.16 Price :

785 TP:

815-835



MAIN mampu ditutup menguat pada perdagangan kemarin berada di level IDR 785.

Harga juga sempat mencoba melewati EMA 50, namun belum mampu. Hal tersebut memberikan peluang untuk kembali bergerak menguat menuju resistance level IDR 815 hingga IDR 835.

Stochastic yang mengalami bullish crossover memberikan peluang penguatan.

**Rekomendasi** : Speculative Buy  
**Entry Level** : 765-785  
**Take Profit** : 815-835  
**Stop Loss** : 735

**PT. Mitra Keluarga Karyasehat, Tbk. (MIKA)  $\beta$  : 0.42 Price : 2,650 TP: 2,750-2,800**



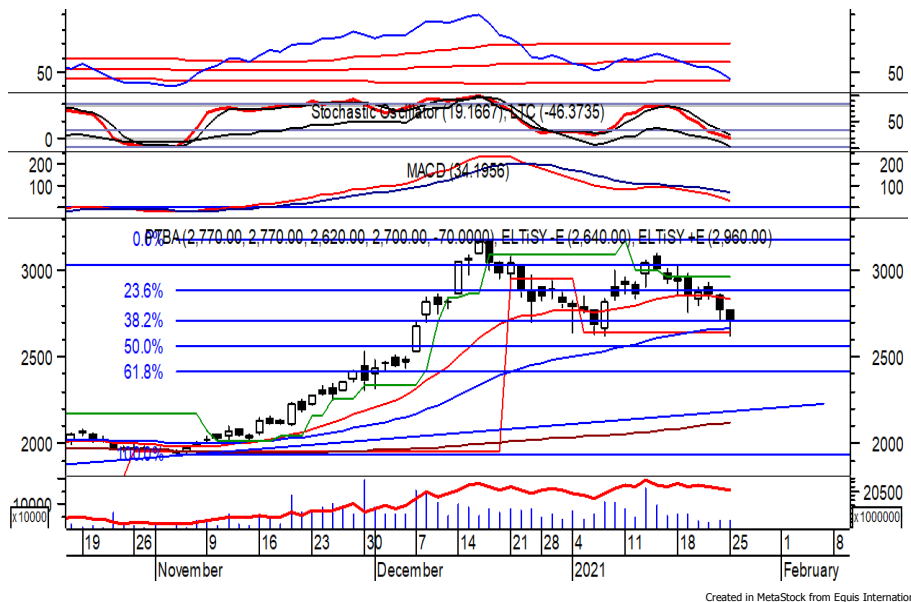
MIKA pada perdagangan kemarin ditutup menguat berada di level IDR 2,650.

Harga tampak sedang mencoba bergerak di atas IDR 2,600, di mana berpeluang melanjutkan penguatannya menuju resistance level IDR 2,750 hingga IDR 2,800.

Stochastic yang mengalami bullish crossover memberikan peluang untuk menguat.

**Rekomendasi : Speculative Buy**  
**Entry Level : 2,600-2,650**  
**Take Profit : 2,750-2,800**  
**Stop Loss : 2,530**

**PT. Bukit Asam, Tbk. (PTBA)  $\beta$  : 1.05 Price : 2,700 TP: 2,800-2,870**



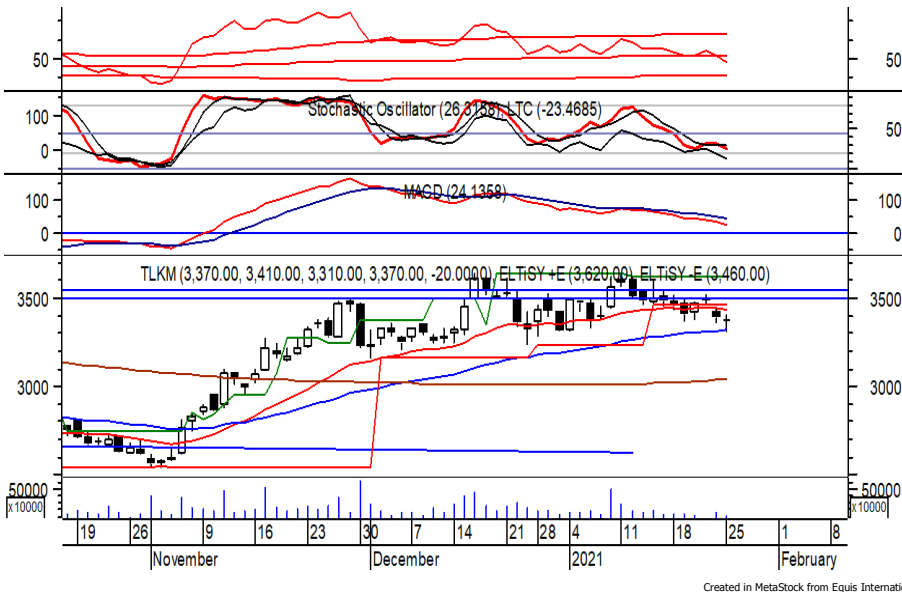
PTBA ditutup melemah pada perdagangan kemarin berada di level IDR 2,700.

Harga tampak sedang mencoba bertahan di atas EMA 50, di mana berpeluang menguat dan bergerak menuju resistance level IDR 2,800 hingga IDR 2,870.

Stochastic mulai menunjukkan kejenuhan harga terhadap aksi jual dan berpeluang menguat. Kecuali harga kembali melemah di bawah IDR 2,560.

**Rekomendasi : Buy on Weakness**  
**Entry Level : 2,640-2,680**  
**Take Profit : 2,800-2,870**  
**Stop Loss : 2,550**

**PT. Telekomunikasi Indonesia (Persero), Tbk. (TLKM)  $\beta$  : 0.73 Price : 3,370 TP: 3,500-3,550**



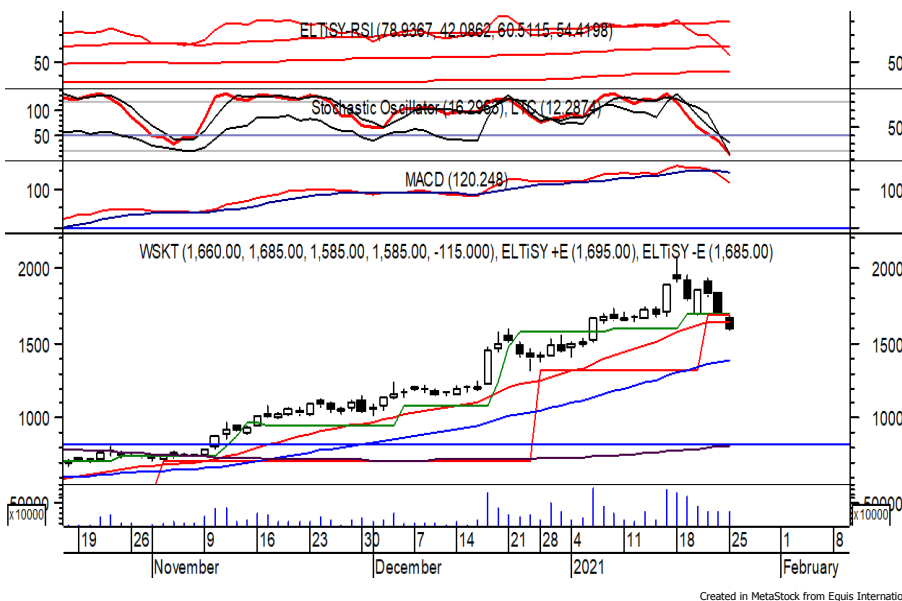
TLKM ditutup melemah pada perdagangan sebelumnya berada di IDR 3,370.

Harga tampak sedang mencoba bertahan di atas IDR EMA 50, di mana berpeluang menguat dan bergerak menuju resistance level IDR 3,500 hingga IDR 3,550.

Kecuali harga kembali melemah hingga di bawah IDR 3,250, berpotensi menguji MA 200 di IDR 3,050.

**Rekomendasi : Buy on Weakness**  
**Entry Level : 3,310-3,350**  
**Take Profit : 3,500-3,550**  
**Stop Loss : 3,230**

**PT. Waskita Karya (Persero), Tbk. (WSKT)  $\beta$  : 3.11 Price : 1,585 BF: 1,460-1,380**



WSKT kembali ditutup melemah pada perdagangan sebelumnya berada di level IDR 1,585.

Harga tampak sedang bergerak melewati support level IDR 1,700, di mana berpotensi melanjutkan pelemahannya dan bergerak menuju support level IDR 1,460 hingga IDR 1,380.

MACD yang mengalami death cross berpotensi membawa harga melemah. Kecuali mampu menguat hingga di atas IDR 1,700.

**Rekomendasi : Sell on Strength**  
**Exit Level : 1,650-1,600**  
**Bottom Fishing : 1,460-1,380**  
**Buy Back : 1,710**

**Keterangan:**

- Speculative Buy : Harga menyentuh support, harga dapat saja meneruskan pelemahan, tetapi berpotensi rebound jika harga gagal break support.
  - Buy : Harga bergerak rebound meninggalkan support level.
  - Trading Buy : Harga masih berpotensi naik, tetapi sudah mendekati resistance level.
  - Sell : Harga telah mencapai resistance level.
- Rekomendasi berdasarkan candlestick berlaku sampai 5 atau 8 hari ke depan (maksimal 10 hari), selebihnya dapat diartikan bahwa formasi candlestick gagal.

**Research Division**

Danny Eugene	Head of Research	danny.eugene@megasekuritas.id	+62 21 7917 5599	62431
Fadlillah Qudsi	Technical Analyst	fadlillah.qudsi@megasekuritas.id	+62 21 7917 5599	62035
Josua Lois Sinaga	Research Associate	josua.lois@megasekuritas.id	+62 21 7917 5599	62425

**Retail Equity Sales Division**

Carsum Kusmady	Head of Sales, Trading & Dealing	carsum.kusmady@megasekuritas.id	+62 21 7917 5599	62038
Andri Sumarno	Retail Equity Sales	andri@megasekuritas.id	+62 21 7917 5599	62045
Andrie Zainal Zen	Retail Equity Sales	andrie.zainal@megasekuritas.id	+62 21 7917 5599	62048
Brema Setyawan	Retail Equity Sales	brema.setyawan@megasekuritas.id	+62 21 7917 5599	62126
Dewi Suryani	Retail Equity Sales	dewi.suryani@megasekuritas.id	+62 21 7917 5599	62441
Ety Sulistyowati	Retail Equity Sales	ety.sulistyowati@megasekuritas.id	+62 21 7917 5599	62408
Fadel Muhammad Iqbal	Retail Equity Sales	fadel@megasekuritas.id	+62 21 7917 5599	62164
Syaifathir Muhamad	Retail Equity Sales	fathir@megasekuritas.id	+62 21 7917 5599	62179

**Corporate Equity Division**
**Fixed Income Sales & Trading**

Tel. +62 7917 5559-62 Fax. +62 21 7917 5965

**Investment Banking**

Tel. +62 21 7917 5599 Fax. +62 21 7919 3900

**PT. Mega Capital Sekuritas**  
 Menara Bank Mega Lt. 2  
 Jl. Kapt P. Tendean, Kav 12-14 A  
 Jakarta Selatan 12790

**DISCLAIMER**

This Document is for information only and for the use of the recipient. It is not to be reproduced or copied or made available to others. Under no circumstances is it to be considered as an offer to sell or solicitation to buy any security. Any recommendation contained in this report may not be suitable for all investors and strictly a personal view and should not be used as a sole judgment for investment. Moreover, although the information contained herein has been obtained from sources believed to be reliable, its accuracy, completeness and reliability cannot be guaranteed. All rights reserved by PT Mega Capital Sekuritas.