

Indeks Harga Saham Gabungan (IHSG)

Range : 6,335 — 6,500



IHSG sempat dibuka menguat di awal perdagangan kemarin, namun akhirnya ditutup melemah berada di level 6,413.

Indeks tampak sedang melanjutkan konsolidasi dan berpotensi kembali bergerak melemah menuju support level 6,335.

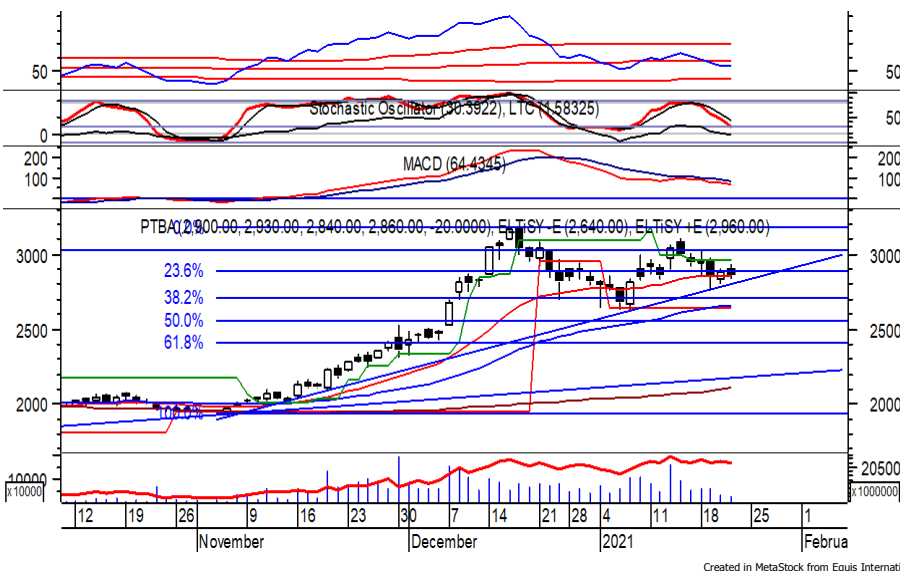
Stochastic berada di wilayah netral dengan kecenderungan melemah, namun jika indeks berbalik menguat dapat menuju resistance level 6,500. Hari ini diperkirakan indeks bergerak fluktuatif dengan kecenderungan melemah terbatas.

Level	Support	Resistance
I	6,335	6,500
II	6,230	6,580
III	6,160	6,635

Top Active			Top Foreign Buy			Top Foreign Sell			Top Leading		
Code	Close	Freq	Code	Close	Value	Code	Close	Value	Code	IDX Pts	Chg (%)
ANTM	3,090	189,381	BBRI	4,790	102,959,576	BFIN	765	-62,834,575	TBIG	4.7	11.9
BRIS	3,480	81,019	ASII	6,800	70,571,070	ANTM	3,090	-58,755,214	ASII	4.4	1.9
TINS	2,360	53,690	TLKM	3,480	60,551,298	BRIS	3,480	-48,792,770	ARTO	3.3	6.0
BBKP	625	39,560	ARTO	6,200	32,694,667	BBCA	35,375	-44,338,682	KLBF	2.6	4.1
WSKT	1,825	38,722	TOWR	1,020	26,515,731	BUMI	106	-30,092,320	DCII	2.0	24.8
PGAS	1,765	38,717	BBTN	1,860	26,248,749	SMGR	12,250	-26,696,733	Top Lagging		
AGRO	1,240	30,617	BMRI	7,250	22,201,317	PGAS	1,765	-25,744,325	Code	IDX Pts	Chg (%)
IRRA	2,760	29,373	INCO	6,725	14,703,738	CPIN	6,350	-25,656,385	BBRI	-10.6	-2.0
BBRI	4,790	28,392	HEAL	3,900	11,855,431	ICBP	9,575	-20,329,168	BMRI	-5.0	-1.7
TOWR	1,020	24,834	INDF	6,775	9,119,587	INKP	13,600	-20,044,503	MEGA	-3.4	-5.9
									UNVR	-2.5	-1.0
									BBCA	-2.1	-0.3

PT. Bukit Asam, Tbk. (PTBA)

β : 1.08 Price : 2,860 TP: 2,960-3,030



PTBA pada perdagangan kemarin ditutup melemah berada di level IDR 2,860.

Harga berpotensi menguji support level yang berada di IDR 2,820 dan berpeluang menguat jika mampu bertahan di (atas) level tersebut, di mana berpeluang menuju resistance level IDR 2,960 hingga IDR 3,030.

Kecuali harga kembali melemah hingga di bawah IDR 2,760.

Rekomendasi : Buy on Weakness
Entry Level : 2,820-2,850
Take Profit : 2,960-3,030
Stop Loss : 2,750

PT. Global Mediacom, Tbk.

(BMTR) β : 1.90 Price : 290 TP: 302-310



BMTR pada perdagangan sebelumnya ditutup bertahan berada di level IDR 290.

Harga tampak sedang mencoba bertahan di atas EMA 50, di mana berpeluang menguat dan bergerak menuju resistance level IDR 302 hingga IDR 310.

Stochastic yang mengalami bullish crossover memberikan peluang adanya penguatan. Kecuali harga berbalik melemah hingga di bawah IDR 278.

Rekomendasi : Speculative Buy
Entry Level : 284-290
Take Profit : 302-310
Stop Loss : 274

PT. Astar Agro Lestari, Tbk.

(AALI) β : 1.55 Price : 11,825 TP: 12,275-12,500



AALI ditutup menguat tipis pada perdagangan kemarin berada di level IDR 11,825.

Harga tampak sedang mengalami konsolidasi dan mencoba bertahan di atas EMA 50, di mana berpeluang menguat menuju resistance level IDR 12,275 hingga IDR 12,500.

Stochastic yang mengalami bullish crossover memberikan peluang terjadinya penguatan. Kecuali harga berbalik melemah di bawah IDR 11,200.

Rekomendasi : Buy on Weakness
Entry Level : 11,550-11,700
Take Profit : 12,275-12,500
Stop Loss : 11,150

PT. Telekomunikasi Indonesia (Persero), Tbk. (TLKM) β : **0.74** Price : **3,480** TP: **3,590-3,640**

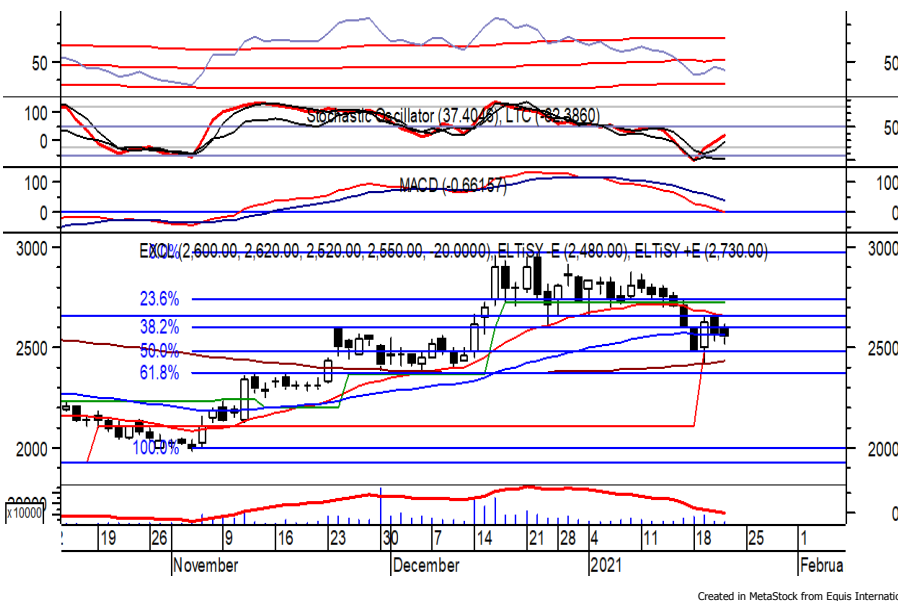


TLKM pada perdagangan sebelumnya ditutup menguat berada di level IDR 3,480.

Harga berpeluang melanjutkan penguatannya setelah belum mampu melewati support level IDR 3,380, di mana berpeluang menuju resistance level IDR 3,590 hingga IDR 3,640. Stochastic yang mengalami bullish crossover memberikan peluang untuk menguat. Kecuali harga melemah hingga di bawah IDR 3,380

Rekomendasi : Buy on Weakness
Entry Level : 3,420-3,460
Take Profit : 3,590-3,640
Stop Loss : 3,370

PT. XL Axiata, Tbk. (EXCL) β : **0.96** Price : **2,550** TP: **2,660-2,730**



EXCL kembali ditutup melemah setelah sempat dibuka menguat pada awal perdagangan kemarin.

Harga tampak sedang mencoba bertahan di atas EMA50 di mana berpeluang menguat dan bergerak menuju resistance level IDR 2,660 hingga IDR 2,730.

Stochastic yang mengalami bullish crossover memberikan peluang untuk menguat. Kecuali harga berbalik melemah hingga di bawah IDR 2,420.

Rekomendasi : Buy on Weakness
Entry Level : 2,480-2,520
Take Profit : 2,660-2,730
Stop Loss : 2,410

Keterangan:

- Speculative Buy : Harga menyentuh support, harga dapat saja meneruskan pelemahan, tetapi berpotensi rebound jika harga gagal break support.
 - Buy : Harga bergerak rebound meninggalkan support level.
 - Trading Buy : Harga masih berpotensi naik, tetapi sudah mendekati resistance level.
 - Sell : Harga telah mencapai resistance level.
- Rekomendasi berdasarkan candlestick berlaku sampai 5 atau 8 hari ke depan (maksimal 10 hari), selebihnya dapat diartikan bahwa formasi candlestick gagal.

Research Division

Danny Eugene	Head of Research	danny.eugene@megasekuritas.id	+62 21 7917 5599	62431
Fadlillah Qudsi	Technical Analyst	fadlillah.qudsi@megasekuritas.id	+62 21 7917 5599	62035
Josua Lois Sinaga	Research Associate	josua.lois@megasekuritas.id	+62 21 7917 5599	62425

Retail Equity Sales Division

Carsum Kusmady	Head of Sales, Trading & Dealing	carsum.kusmady@megasekuritas.id	+62 21 7917 5599	62038
Andri Sumarno	Retail Equity Sales	andri@megasekuritas.id	+62 21 7917 5599	62045
Andrie Zainal Zen	Retail Equity Sales	andrie.zainal@megasekuritas.id	+62 21 7917 5599	62048
Brema Setyawan	Retail Equity Sales	brema.setyawan@megasekuritas.id	+62 21 7917 5599	62126
Dewi Suryani	Retail Equity Sales	dewi.suryani@megasekuritas.id	+62 21 7917 5599	62441
Ety Sulistyowati	Retail Equity Sales	ety.sulistyowati@megasekuritas.id	+62 21 7917 5599	62408
Fadel Muhammad Iqbal	Retail Equity Sales	fadel@megasekuritas.id	+62 21 7917 5599	62164
Syaifathir Muhamad	Retail Equity Sales	fathir@megasekuritas.id	+62 21 7917 5599	62179

Corporate Equity Division
Fixed Income Sales & Trading

Tel. +62 7917 5559-62 Fax. +62 21 7917 5965

Investment Banking

Tel. +62 21 7917 5599 Fax. +62 21 7919 3900

PT. Mega Capital Sekuritas
 Menara Bank Mega Lt. 2
 Jl. Kapt P. Tendean, Kav 12-14 A
 Jakarta Selatan 12790

DISCLAIMER

This Document is for information only and for the use of the recipient. It is not to be reproduced or copied or made available to others. Under no circumstances is it to be considered as an offer to sell or solicitation to buy any security. Any recommendation contained in this report may not be suitable for all investors and strictly a personal view and should not be used as a sole judgment for investment. Moreover, although the information contained herein has been obtained from sources believed to be reliable, its accuracy, completeness and reliability cannot be guaranteed. All rights reserved by PT Mega Capital Sekuritas.