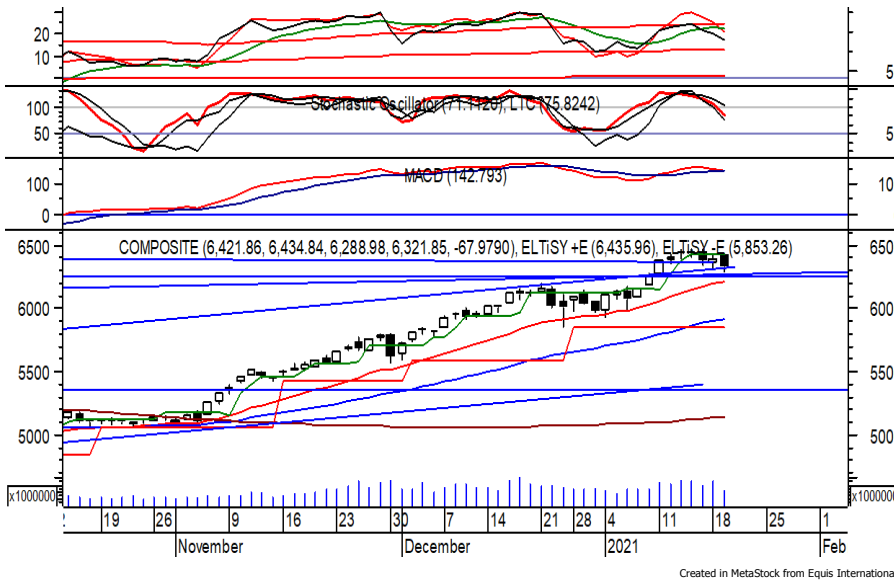


Indeks Harga Saham Gabungan (IHSG)

Range : 6,255 — 6,380



IHSG sempat dibuka menguat pada perdagangan kemarin, namun akhirnya ditutup melemah berada di level 6,321.

Indeks berpotensi melanjutkan pelemahannya setelah belum mampu bergerak melewati resistance level 6,435, di mana berpotensi melanjutkan konsolidasi menuju support level 6,255 hingga 6,190.

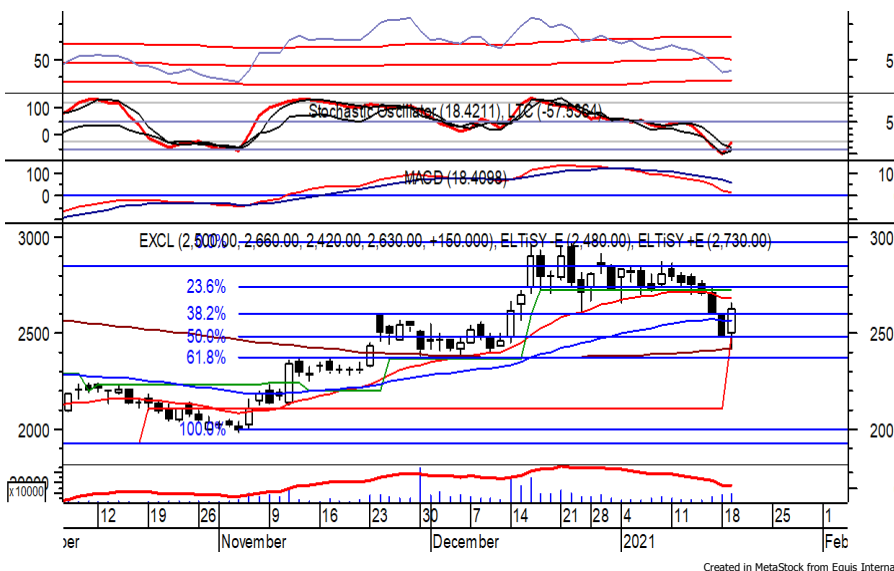
Stochastic berada di wilayah netral dengan kecenderungan melemah. Hari ini diperkirakan indeks kembali fluktuatif, cenderung melemah terbatas.

Level	Support	Resistance
I	6,255	6,380
II	6,190	6,435
III	6,160	6,470

Top Active			Top Foreign Buy			Top Foreign Sell			Top Leading		
Code	Close	Freq	Code	Close	Value	Code	Close	Value	Code	IDX Pts	Chg (%)
WSKT	1,790	70,087	INCO	5,950	86,823,535	BUMI	121	-126,439,831	UNVR	2.6	1.0
ANTM	2,710	54,837	ANTM	2,710	75,003,918	ICBP	9,750	-77,561,325	BMRI	2.1	0.7
UNVR	7,575	48,733	INKP	12,775	55,499,137	UNVR	7,575	-61,034,815	SCMA	1.9	6.1
PGAS	1,705	40,748	ASII	6,675	51,137,685	AGII	1,970	-42,295,838	EMTK	1.5	1.6
BUMI	121	33,714	BBRI	4,620	47,560,667	POWR	800	-27,345,136	EXCL	1.4	6.1
BBKP	670	32,608	ERAA	2,450	29,613,128	INDF	6,800	-23,473,045	Top Lagging		
PTPP	1,985	31,028	PGAS	1,705	25,391,256	BBCA	35,475	-19,330,845	Code	IDX Pts	Chg (%)
WSBP	306	30,238	BBNI	6,225	24,552,125	MAPI	765	-18,128,986	BRPT	-6.3	-7.0
TLKM	3,410	24,729	SCMA	2,450	23,156,880	CPIN	6,425	-16,322,217	MEGA	-4.8	-6.8
POWR	800	24,531	MDKA	2,350	22,416,125	MIKA	2,600	-14,642,018	ANTM	-4.3	-6.9
									CPIN	-3.7	-3.8
									TLKM	-3.6	-1.2

PT. XL Axiata, Tbk.

(EXCL) β : 0.92 Price : 2,630 TP: 2,730-2,810



EXCL mampu ditutup menguat pada perdagangan kemarin berada di level IDR 2,630.

Harga juga sempat menguji MA 200, namun belum mampu melewatinya. Hal tersebut memberikan peluang untuk melanjutkan penguatannya dan bergerak menuju resistance level IDR 2,730 hingga IDR 2,810. Stochastic yang mengalami bullish crossover memberikan peluang penguatan.

Rekomendasi : Speculative Buy
Entry Level : 2,560-2,630
Take Profit : 2,730-2,810
Stop Loss : 2,500/2,460

PT. Industri Jamu & Farmasi Sido Muncul, Tbk.

(SIDO) β : 0.15 Price : 765 TP: 790-805



SIDO pada perdagangan kemarin mampu ditutup menguat berada di level IDR 765.

Harga berpeluang melanjutkan penguatannya setelah belum mampu melewati support level IDR 725, di mana berpeluang menuju resistance level IDR 790 hingga IDR 805.

Stochastic yang mengalami bullish crossover memberikan peluang terjadinya penguatan.

Rekomendasi : Speculative Buy
Entry Level : 745-765
Take Profit : 790-805
Stop Loss : 710

PT. AKR Corporindo, Tbk.

(AKRA) β : 1.65 Price : 3,260 TP: 3,430-3,490



AKRA pada perdagangan sebelumnya ditutup menguat berada di level IDR 3,260.

Harga tampak sedang mencoba bertahan di atas EMA 50 dan/atau support level IDR 3,110, di mana berpeluang melanjutkan penguatannya menuju resistance level IDR 3,430 hingga IDR 3,490.

Kecuali harga berbalik melemah hingga di bawah IDR 3,110, berpotensi menuju support level IDR 3,000.

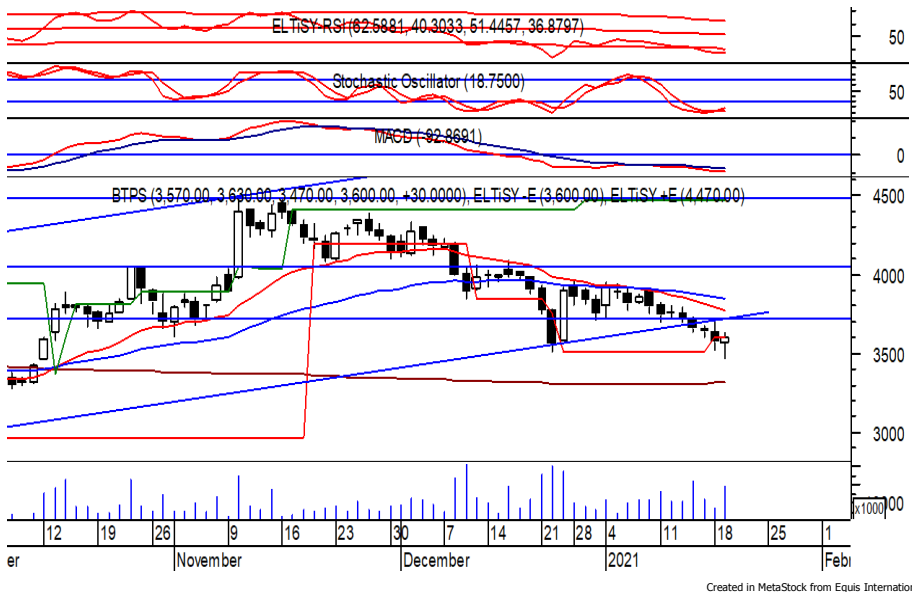
Rekomendasi : Buy on Weakness
Entry Level : 3,200-3,250
Take Profit : 3,430-3,490
Stop Loss : 3,100

PT. Bank BTPN Syariah, Tbk.

(BTPS) β : N/A

Price : 3,600

TP: 3,710-3,850



BTPS ditutup menguat pada perdagangan sebelumnya berada di level IDR 3,600.

Harga tampak sedang mencoba bertahan di atas support level IDR 3,510, di mana berpeluang berlanjut menguat menuju resistance level IDR 3,710 hingga IDR 3,850. Stochastic yang mengalami bullish crossover memberikan peluang untuk menguat. Kecuali harga melemah hingga di bawah IDR 3,450.

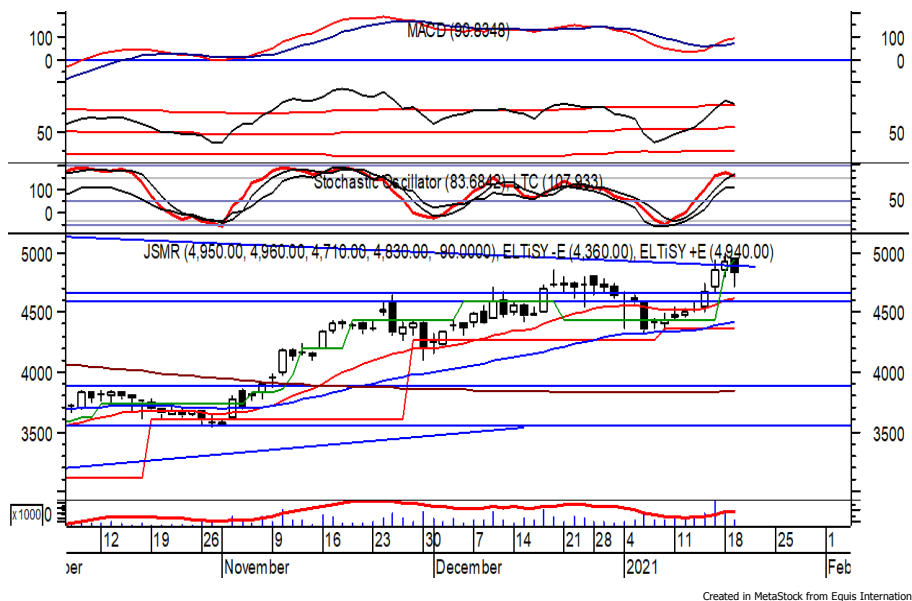
- Rekomendasi** : Buy on Weakness
- Entry Level** : 3,510-3,560
- Take Profit** : 3,710-3,850
- Stop Loss** : 3,440

PT. Jasa Marga (Persero), Tbk.

(JSMR) β : 1.53

Price : 4,830

BF: 4,660-4,590



JSMR sempat dibuka menguat di awal perdagangan kemarin, namun akhirnya ditutup melemah berada di level IDR 4,830.

Harga berpotensi melanjutkan pelemahannya setelah belum mampu melewati level psikologis IDR 5,000, di mana berpotensi menuju support level IDR 4,660 hingga IDR 4,590.

Stochastic yang mengalami bearish crossover berpotensi membawa harga melemah.

- Rekomendasi** : Sell on Strength
- Exit Level** : 4,900-4,860
- Bottom Fishing** : 4,660-4,590
- Buy Back** : 5,025

Keterangan:

- Speculative Buy** : Harga menyentuh support, harga dapat saja meneruskan pelemahan, tetapi berpotensi rebound jika harga gagal break support.
 - Buy** : Harga bergerak rebound meninggalkan support level.
 - Trading Buy** : Harga masih berpotensi naik, tetapi sudah mendekati resistance level.
 - Sell** : Harga telah mencapai resistance level.
- Rekomendasi berdasarkan candlestick berlaku sampai 5 atau 8 hari ke depan (maksimal 10 hari), selebihnya dapat diartikan bahwa formasi candlestick gagal.

Research Division

Danny Eugene	Head of Research	danny.eugene@megasekuritas.id	+62 21 7917 5599	62431
Fadlillah Qudsi	Technical Analyst	fadlillah.qudsi@megasekuritas.id	+62 21 7917 5599	62035
Josua Lois Sinaga	Research Associate	josua.lois@megasekuritas.id	+62 21 7917 5599	62425

Retail Equity Sales Division

Carsum Kusmady	Head of Sales, Trading & Dealing	carsum.kusmady@megasekuritas.id	+62 21 7917 5599	62038
Andri Sumarno	Retail Equity Sales	andri@megasekuritas.id	+62 21 7917 5599	62045
Andrie Zainal Zen	Retail Equity Sales	andrie.zainal@megasekuritas.id	+62 21 7917 5599	62048
Brema Setyawan	Retail Equity Sales	brema.setyawan@megasekuritas.id	+62 21 7917 5599	62126
Dewi Suryani	Retail Equity Sales	dewi.suryani@megasekuritas.id	+62 21 7917 5599	62441
Ety Sulistyowati	Retail Equity Sales	ety.sulistyowati@megasekuritas.id	+62 21 7917 5599	62408
Fadel Muhammad Iqbal	Retail Equity Sales	fadel@megasekuritas.id	+62 21 7917 5599	62164
Syaifathir Muhamad	Retail Equity Sales	fathir@megasekuritas.id	+62 21 7917 5599	62179

Corporate Equity Division
Fixed Income Sales & Trading

Tel. +62 7917 5559-62 Fax. +62 21 7917 5965

Investment Banking

Tel. +62 21 7917 5599 Fax. +62 21 7919 3900

PT. Mega Capital Sekuritas
 Menara Bank Mega Lt. 2
 Jl. Kapt P. Tendean, Kav 12-14 A
 Jakarta Selatan 12790

DISCLAIMER

This Document is for information only and for the use of the recipient. It is not to be reproduced or copied or made available to others. Under no circumstances is it to be considered as an offer to sell or solicitation to buy any security. Any recommendation contained in this report may not be suitable for all investors and strictly a personal view and should not be used as a sole judgment for investment. Moreover, although the information contained herein has been obtained from sources believed to be reliable, its accuracy, completeness and reliability cannot be guaranteed. All rights reserved by PT Mega Capital Sekuritas.