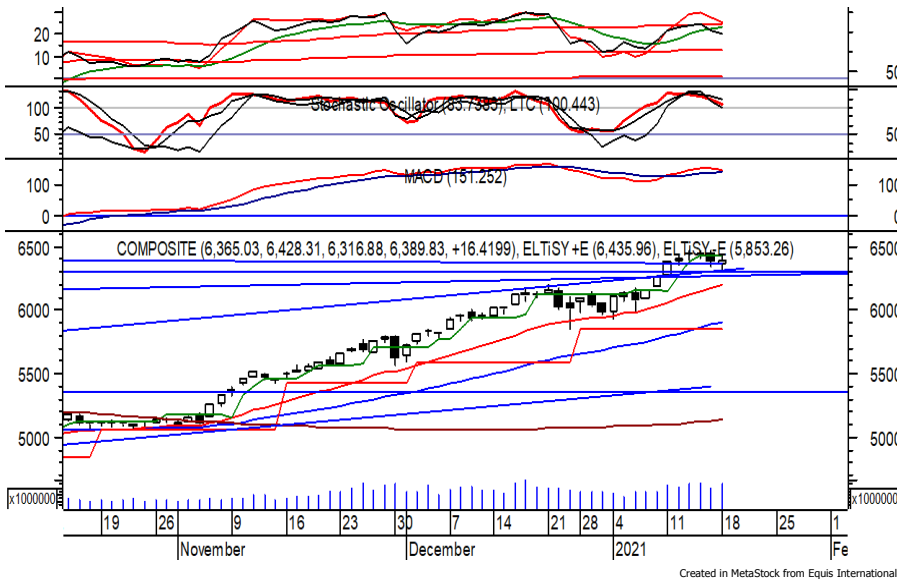


## Indeks Harga Saham Gabungan (IHSG)

Range : 6,300 — 6,465



IHSG pada perdagangan kemarin ditutup menguat berada di level 6,389.

Indeks tampak sedang mengalami konsolidasi dan berpotensi berlanjut dengan bergerak kembali menguji support level 6,300.

Stochastic yang mengalami bearish crossover dan meninggalkan wilayah overbought berpotensi membawa indeks melemah. Namun jika berbalik menguat dapat menuju resistance level 6,465. Hari ini diperkirakan indeks kembali bergerak fluktuatif dengan kecenderungan melemah terbatas.

Level	Support	Resistance
I	6,300	6,465
II	6,255	6,525
III	6,190	6,565

Top Active			Top Foreign Buy			Top Foreign Sell			Top Leading		
Code	Close	Freq	Code	Close	Value	Code	Close	Value	Code	IDX Pts	Chg (%)
ANTM	2,910	159,693	BBRI	4,620	113,022,118	SMGR	12,650	-102,298,155	UNVR	18.2	7.9
WSKT	1,920	87,082	KLBF	1,660	77,939,044	BUMI	130	-84,692,141	BBCA	17.5	2.4
BUMI	130	80,426	BBCA	35,600	60,568,807	INKP	12,500	-56,735,943	BMRI	8.0	3.0
BRIS	3,420	61,918	BMRI	6,925	49,517,050	WIKA	2,250	-47,703,519	BBRI	4.2	0.9
PGAS	1,795	61,032	ASII	6,675	41,429,443	INCO	6,200	-46,879,997	SMGR	3.6	5.9
WSBP	320	58,806	TKIM	12,700	35,131,323	ICBP	9,625	-40,804,392	Top Lagging		
BCAP	189	48,510	TOWR	960	20,484,725	WSKT	1,920	-32,835,658	Code	IDX Pts	Chg (%)
PTPP	2,130	43,052	GGRM	41,175	16,866,910	AGII	1,955	-31,740,205	BRPT	-5.7	-6.1
DEWA	70	34,358	PGAS	1,795	13,724,125	BBNI	6,300	-29,153,935	MEGA	-5.1	-7.0
WIKA	2,250	32,905	BBTN	1,830	12,856,448	BRIS	3,420	-24,579,103	INKP	-4.4	-6.9
									ANTM	-4.4	-6.7
									INCO	-3.7	-6.4

## PT. Unilever Indonesia, Tbk.

(UNVR)  $\beta$  : 0.41 Price : 7,500 TP: 7,750-7,900



UNVR mampu ditutup menguat pada perdagangan sebelumnya berada di IDR 7,500.

Harga tampak sedang bergerak melewati EMA 20 dan/atau resistance level IDR 7,300, di mana berpeluang melanjutkan penguatannya menuju resistance level IDR 7,750 hingga IDR 7,900. Stochastic yang mengalami bullish crossover memberikan peluang penguatan.

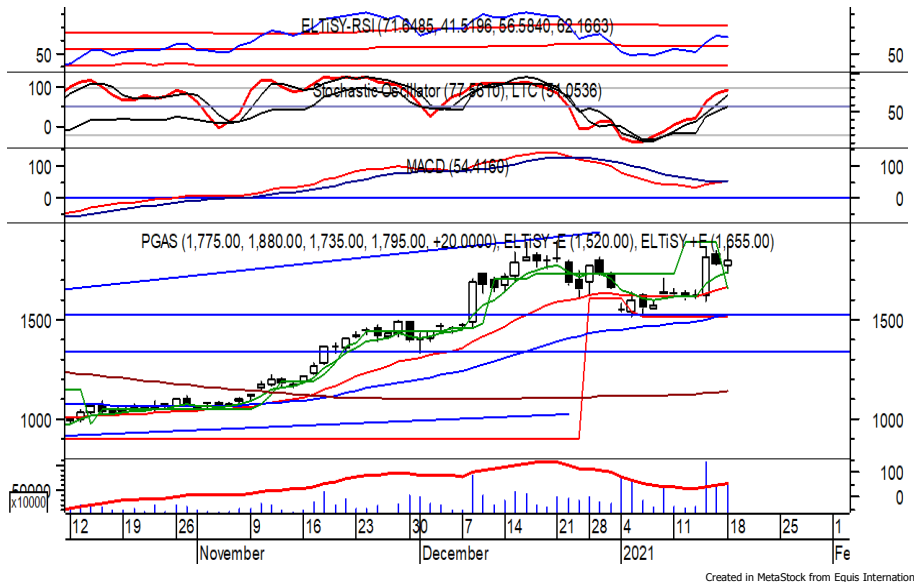
**Rekomendasi** : Trading Buy  
**Entry Level** : 7,400-7,500  
**Take Profit** : 7,750-7,900  
**Stop Loss** : 7,250

## PT. Perusahaan Gas Negara, Tbk.

(PGAS)  $\beta$  : 2,42

Price : 1,795

TP: 1,885-1,930



PGAS pada perdagangan sebelumnya mampu ditutup menguat berada di level IDR 1,795.

Harga tampak sedang mencoba bertahan di atas support level IDR 1,735, di mana berpeluang berlanjut menuju resistance level IDR 1,885 hingga IDR 1,930.

MACD dan stochastic berada pada kecenderungan menguat. Kecuali harga berbalik melemah di bawah IDR 1,695.

- Rekomendasi** : Buy on Weakness
- Entry Level** : 1,735-1,760
- Take Profit** : 1,885-1,930
- Stop Loss** : 1,690/1,650

## PT. Semen Indonesia (Persero), Tbk.

(SMGR)  $\beta$  : 1.54

Price : 12,650

TP: 13,000-13,500



SMGR ditutup menguat pada perdagangan kemarin berada di level IDR 12,650.

Harga tampak sedang bergerak melewati resistance level IDR 12,200, di mana berpeluang melanjutkan penguatannya menuju resistance level IDR 13,000 hingga IDR 13,500.

Stochastic yang mengalami bullish crossover memberikan peluang untuk menguat. Kecuali harga berbalik melemah hingga di bawah IDR 12,200.

- Rekomendasi** : Trading Buy
- Entry Level** : 12,500-12,650
- Take Profit** : 13,000-13,500
- Stop Loss** : 12,150

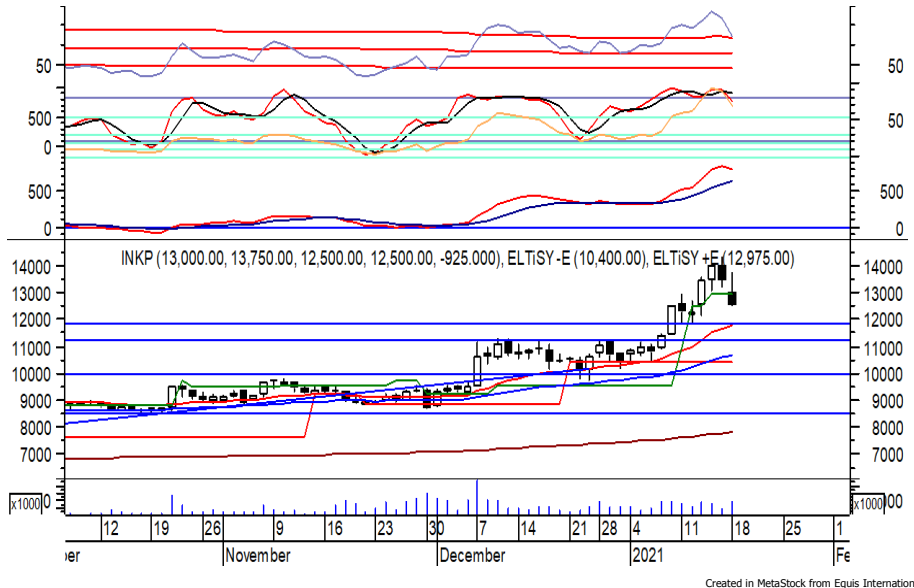
**PT. Indah Kiat Pulp & Paper, Tbk.**

**(INKP)  $\beta$  :**

**1.94**

**Price : 12,500**

**BF: 12,150-11,800**



INKP kembali ditutup melemah pada perdagangan kemarin melanjutkan pelemahan yang terjadi sehari sebelumnya.

Harga berpotensi kembali bergerak melemah menuju support level IDR 12,150 hingga IDR 11,800.

Bearish crossover yang terjadi pada stochastic berpotensi membawa harga melemah. Kecuali harga mampu berbalik menguat hingga di atas IDR 13,300

**Rekomendasi : Sell on Strength**  
**Exit Level : 13,000-12,700**  
**Bottom Fishing : 12,150-11,800**  
**Buy Back : 13,350**

**PT. Erajaya Swasembada, Tbk.**

**(ERAA)  $\beta$  :**

**1.93**

**Price : 2,500**

**BF: 2,390-2,300**



ERAA pada perdagangan sebelumnya ditutup melemah berada di level IDR 2,500.

Harga tampak belum mampu bertahan di atas 2,560, di mana berpotensi melanjutkan pelemahannya menuju support level IDR 2,390 hingga IDR 2,300.

Stochastic yang mengalami bearish crossover berpotensi membawa harga melemah. Kecuali mampu menguat hingga di atas IDR 2,600.

**Rekomendasi : Sell on Strength**  
**Exit Level : 2,550-2,530**  
**Bottom Fishing : 2,390-2,300**  
**Buy Back : 2,610**

**Keterangan:**

- Speculative Buy : Harga menyentuh support, harga dapat saja meneruskan pelemahan, tetapi berpotensi rebound jika harga gagal break support.
  - Buy : Harga bergerak rebound meninggalkan support level.
  - Trading Buy : Harga masih berpotensi naik, tetapi sudah mendekati resistance level.
  - Sell : Harga telah mencapai resistance level.
- Rekomendasi berdasarkan candlestick berlaku sampai 5 atau 8 hari ke depan (maksimal 10 hari), selebihnya dapat diartikan bahwa formasi candlestick gagal.

**Research Division**

Danny Eugene	Head of Research	danny.eugene@megasekuritas.id	+62 21 7917 5599	62431
Fadlillah Qudsi	Technical Analyst	fadlillah.qudsi@megasekuritas.id	+62 21 7917 5599	62035
Josua Lois Sinaga	Research Associate	josua.lois@megasekuritas.id	+62 21 7917 5599	62425

**Retail Equity Sales Division**

Carsum Kusmady	Head of Sales, Trading & Dealing	carsum.kusmady@megasekuritas.id	+62 21 7917 5599	62038
Andri Sumarno	Retail Equity Sales	andri@megasekuritas.id	+62 21 7917 5599	62045
Andrie Zainal Zen	Retail Equity Sales	andrie.zainal@megasekuritas.id	+62 21 7917 5599	62048
Brema Setyawan	Retail Equity Sales	brema.setyawan@megasekuritas.id	+62 21 7917 5599	62126
Dewi Suryani	Retail Equity Sales	dewi.suryani@megasekuritas.id	+62 21 7917 5599	62441
Ety Sulistyowati	Retail Equity Sales	ety.sulistyowati@megasekuritas.id	+62 21 7917 5599	62408
Fadel Muhammad Iqbal	Retail Equity Sales	fadel@megasekuritas.id	+62 21 7917 5599	62164
Syaifathir Muhamad	Retail Equity Sales	fathir@megasekuritas.id	+62 21 7917 5599	62179

**Corporate Equity Division**
**Fixed Income Sales & Trading**

Tel. +62 7917 5559-62 Fax. +62 21 7917 5965

**Investment Banking**

Tel. +62 21 7917 5599 Fax. +62 21 7919 3900

**PT. Mega Capital Sekuritas**  
 Menara Bank Mega Lt. 2  
 Jl. Kapt P. Tendean, Kav 12-14 A  
 Jakarta Selatan 12790

**DISCLAIMER**

This Document is for information only and for the use of the recipient. It is not to be reproduced or copied or made available to others. Under no circumstances is it to be considered as an offer to sell or solicitation to buy any security. Any recommendation contained in this report may not be suitable for all investors and strictly a personal view and should not be used as a sole judgment for investment. Moreover, although the information contained herein has been obtained from sources believed to be reliable, its accuracy, completeness and reliability cannot be guaranteed. All rights reserved by PT Mega Capital Sekuritas.