

Indeks Harga Saham Gabungan (IHSG)

Range : 6,355 — 6,525



IHSG ditutup melemah pada perdagangan akhir pekan kemarin berada di level 6,373.

Indeks berpotensi melanjutkan pelemahannya dan bergerak menuju support level 6,300 hingga 6,255.

Stochastic yang mengalami bearish crossover di wilayah overbought berpotensi membawa indeks melemah. Namun jika indeks berbalik menguat dapat menguji resistance level 6,465. Hari ini diperkirakan indeks bergerak fluktuatif dengan kecenderungan melemah terbatas.

Level	Support	Resistance
I	6,300	6,465
II	6,255	6,525
III	6,190	6,565

Top Active			Top Foreign Buy			Top Foreign Sell			Top Leading		
Code	Close	Freq	Code	Close	Value	Code	Close	Value	Code	IDX Pts	Chg (%)
ANTM	3,120	141,876	KLBF	1,645	109,154,639	BBRI	4,580	-268,119,130	ARTO	10.9	25.0
WSKT	1,890	68,438	ARTO	5,675	73,615,034	BBCA	34,775	-55,045,618	WSKT	2.5	12.2
BJTM	965	64,074	ASII	6,575	54,760,880	AGII	1,820	-51,387,911	KLBF	2.1	3.1
TINS	2,340	55,220	ANTM	3,120	29,923,753	TINS	2,340	-39,584,721	MDKA	2.0	4.1
PGAS	1,775	53,413	WSKT	1,890	28,439,864	BJTM	965	-37,559,428	WIKA	1.9	10.8
BCAP	187	52,215	UNTR	26,200	21,921,700	BBNI	6,325	-32,902,055	Top Lagging		
BRIS	3,670	49,634	TOWR	935	19,159,196	BFIN	655	-31,170,405	Code	IDX Pts	Chg (%)
BBRI	4,580	39,443	SCMA	2,340	18,224,099	BMRI	6,725	-20,646,065	BBRI	-20.8	-4.0
AGRO	1,420	36,424	GGRM	40,800	17,265,325	BIRD	1,660	-18,843,700	ASII	-7.3	-3.0
BUMI	120	34,753	INCO	6,625	16,482,185	EXCL	2,600	-17,335,841	BBCA	-7.1	-0.9
									MEGA	-5.6	-6.9
									BMRI	-5.2	-1.8

PT. Merdeka Copper Gold, Tbk. (MDKA)

β : 0.60 Price : 2,550 TP: 2,690-2,780



MDKA mampu ditutup menguat pada perdagangan sebelumnya berada di IDR 2,550.

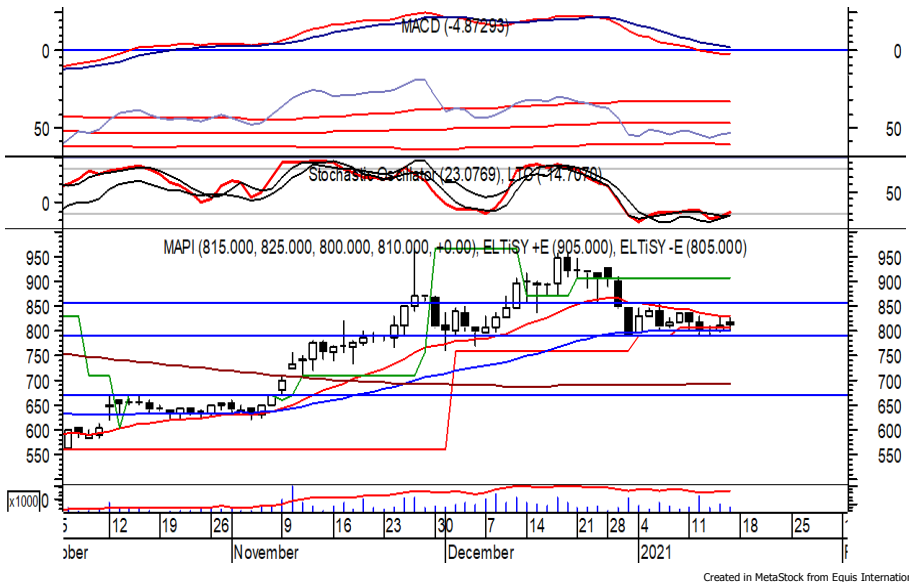
Harga tampak sedang mencoba bertahan di atas EMA 20, di mana berpeluang melanjutkan penguatannya menuju resistance level IDR 2,690 hingga IDR 2,780.

Stochastic yang mengindikasikan terjadinya bullish crossover memberikan peluang penguatan.

Rekomendasi : Speculative Buy
Entry Level : 2,500-2,550
Take Profit : 2,690-2,780
Stop Loss : 2,430

PT. Mitra Adiperkasa, Tbk.

(MAPI) β : 1.67 Price : 810 TP: 835-855



MAPI pada perdagangan sebelumnya ditutup bertahan berada di level IDR 810.

Harga tampak sedang bergerak melanjutkan konsolidasi dan mencoba bertahan di atas support level IDR 790, di mana berpeluang menguat menuju resistance level IDR 835 hingga IDR 855. Stochastic yang mengalami bullish crossover memberikan peluang adanya penguatan.

Rekomendasi : Buy on Weakness
Entry Level : 790-805
Take Profit : 835-855
Stop Loss : 765/750

PT. Pakuwon Jati, Tbk.

(PWON) β : 1.64 Price : 555 BF: 525-500



PWON ditutup melemah pada perdagangan sebelumnya berada di level IDR 555.

Harga berpotensi melanjutkan pelemahannya setelah belum mampu melewati resistance level IDR 585, di mana berpotensi menuju support level IDR 525 hingga IDR 500.

Munculnya *three outside down* pada candle berpotensi membawa harga melemah. Kecuali harga mampu berbalik menguat hingga di atas IDR 585.

Rekomendasi : Sell on Strength
Exit Level : 570-555
Bottom Fishing : 525-500
Buy Back : 590/605

PT. Bank Mandiri (Persero), Tbk.

(BMRI) β :

1.45

Price : 6,725

BF: 6,550-6,425



BMRI kembali ditutup melemah pada perdagangan akhir pekan kemarin berada di IDR 6,725.

Harga berpotensi melanjutkan pelemahannya setelah belum mampu melewati resistance level IDR 6,875, di mana berpotensi menuju support level IDR 6,550 hingga IDR 6,425.

Stochastic yang mengalami bearish crossover berpotensi membawa harga melemah.

Rekomendasi : Sell on Strength
Exit Level : 6,875-6,775
Bottom Fishing : 6,550-6,425
Buy Back : 7,100

PT. Bank Rakyat Indonesia (Persero), Tbk.

(BBRI) β :

1.42

Price : 4,580

BF: 4,400-4,270



BBRI ditutup melemah pada perdagangan sebelumnya berada di level IDR 4,580.

Harga berpotensi melanjutkan pelemahannya dan bergerak menuju support level IDR 4,400 hingga IDR 4,270.

Stochastic yang mengalami bearish crossover berpotensi membawa harga melemah.

Kecuali harga mampu berbalik menguat hingga di atas IDR 4,830.

Rekomendasi : Sell on Strength
Exit Level : 4,700-4,650
Bottom Fishing : 4,400-4,270
Buy Back : 4,850

Keterangan:

- Speculative Buy : Harga menyentuh support, harga dapat saja meneruskan pelemahan, tetapi berpotensi rebound jika harga gagal break support.
 - Buy : Harga bergerak rebound meninggalkan support level.
 - Trading Buy : Harga masih berpotensi naik, tetapi sudah mendekati resistance level.
 - Sell : Harga telah mencapai resistance level.
- Rekomendasi berdasarkan candlestick berlaku sampai 5 atau 8 hari ke depan (maksimal 10 hari), selebihnya dapat diartikan bahwa formasi candlestick gagal.

Research Division

Danny Eugene	Head of Research	danny.eugene@megasekuritas.id	+62 21 7917 5599	62431
Fadlillah Qudsi	Technical Analyst	fadlillah.qudsi@megasekuritas.id	+62 21 7917 5599	62035
Josua Lois Sinaga	Research Associate	josua.lois@megasekuritas.id	+62 21 7917 5599	62425

Retail Equity Sales Division

Carsum Kusmady	Head of Sales, Trading & Dealing	carsum.kusmady@megasekuritas.id	+62 21 7917 5599	62038
Andri Sumarno	Retail Equity Sales	andri@megasekuritas.id	+62 21 7917 5599	62045
Andrie Zainal Zen	Retail Equity Sales	andrie.zainal@megasekuritas.id	+62 21 7917 5599	62048
Brema Setyawan	Retail Equity Sales	brema.setyawan@megasekuritas.id	+62 21 7917 5599	62126
Dewi Suryani	Retail Equity Sales	dewi.suryani@megasekuritas.id	+62 21 7917 5599	62441
Ety Sulistyowati	Retail Equity Sales	ety.sulistyowati@megasekuritas.id	+62 21 7917 5599	62408
Fadel Muhammad Iqbal	Retail Equity Sales	fadel@megasekuritas.id	+62 21 7917 5599	62164
Syaifathir Muhamad	Retail Equity Sales	fathir@megasekuritas.id	+62 21 7917 5599	62179

Corporate Equity Division
Fixed Income Sales & Trading

Tel. +62 7917 5559-62 Fax. +62 21 7917 5965

Investment Banking

Tel. +62 21 7917 5599 Fax. +62 21 7919 3900

PT. Mega Capital Sekuritas
 Menara Bank Mega Lt. 2
 Jl. Kapt P. Tendean, Kav 12-14 A
 Jakarta Selatan 12790

DISCLAIMER

This Document is for information only and for the use of the recipient. It is not to be reproduced or copied or made available to others. Under no circumstances is it to be considered as an offer to sell or solicitation to buy any security. Any recommendation contained in this report may not be suitable for all investors and strictly a personal view and should not be used as a sole judgment for investment. Moreover, although the information contained herein has been obtained from sources believed to be reliable, its accuracy, completeness and reliability cannot be guaranteed. All rights reserved by PT Mega Capital Sekuritas.