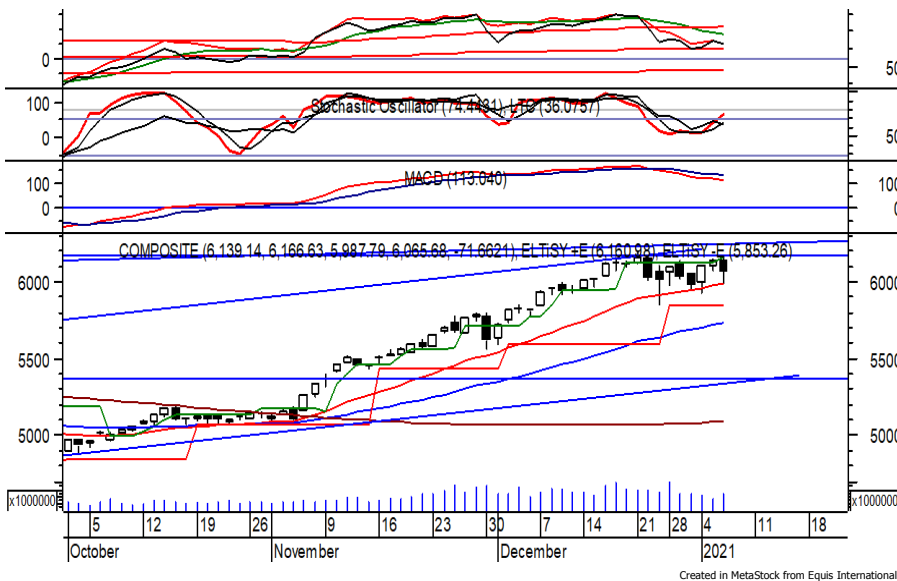


Indeks Harga Saham Gabungan (IHSG)

(IHSG)

Range : 6,015 — 6,125



IHSG sempat dibuka menguat di awal perdagangan kemarin, namun akhirnya ditutup melemah beada di 6,065.

Indeks tampak sedang melanjutkan konsolidasi dan berpotensi menguji support level 6,015.

MACD cenderung melemah. Namun jika indeks berbalik menguat berpeluang menguji resistance level 6,125. Hari ini diperkirakan indeks bergerak fluktuatif dengan kecenderungan melemah terbatas.

Level	Support	Resistance
I	6,015	6,125
II	5,950	6,175
III	5,880	6,210

Top Active			Top Foreign Buy			Top Foreign Sell			Top Leading		
Code	Close	Freq	Code	Close	Value	Code	Close	Value	Code	IDX Pts	Chg (%)
ANTM	2,220	76,815	BMRI	6,425	51,108,022	TINS	1,605	-52,156,342	TPIA	2.8	1.9
IRRA	2,290	67,195	ASII	6,150	48,632,675	WSKT	1,660	-46,191,295	WSKT	1.9	10.3
WSKT	1,660	66,813	INCO	5,800	46,208,475	BBRI	4,200	-40,244,101	AGRO	1.8	9.1
BRIS	2,510	63,322	BBNI	6,400	31,132,378	PGAS	1,560	-28,880,902	BRIS	1.4	6.8
KAEF	4,860	45,326	TOWR	965	28,456,287	ERAA	2,300	-25,110,254	KLBF	1.3	2.0
AGRO	1,135	37,444	MNCN	1,210	27,583,965	UNVR	7,200	-23,482,160	Top Lagging		
PGAS	1,560	35,472	BRIS	2,510	26,200,518	BFIN	620	-16,856,768	Code	IDX Pts	Chg (%)
BBKP	590	34,828	ADHI	1,795	21,475,566	TLKM	3,370	-15,388,296	BBCA	-15.9	-2.1
WSBP	294	30,019	PTBA	2,680	21,227,315	ANTM	2,220	-14,456,907	TLKM	-8.9	-2.9
TGRA	262	26,951	BBCA	34,725	15,921,712	ISAT	5,450	-13,791,760	BBRI	-7.7	-1.6
									UNVR	-6.0	-2.4
									SMMA	-3.6	-5.5

PT. Japfa Comfeed Indonesia, Tbk.

(JPFA) β :

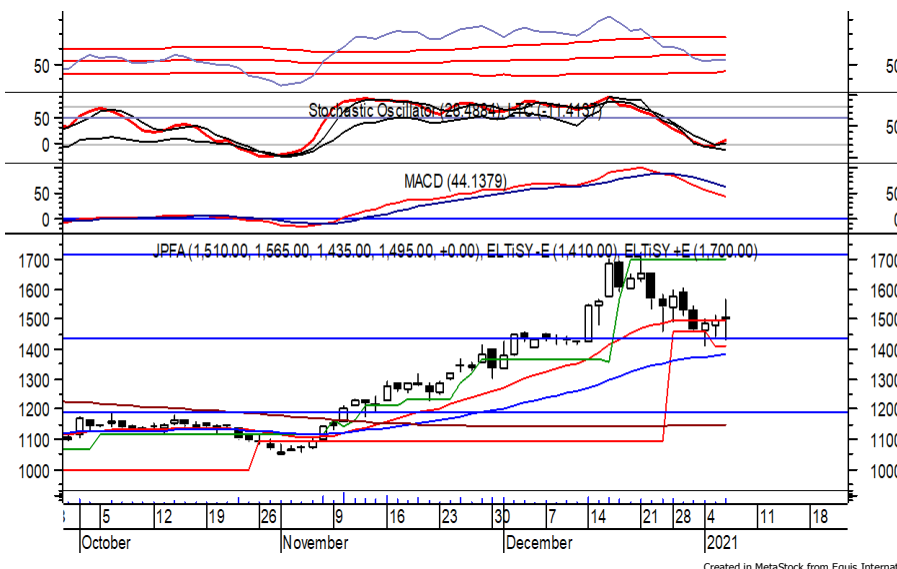
1.68

Price :

1,495

TP:

1,575-1,605



JPFA pada perdagangan kemarin ditutup bertahan di level IDR 1,495.

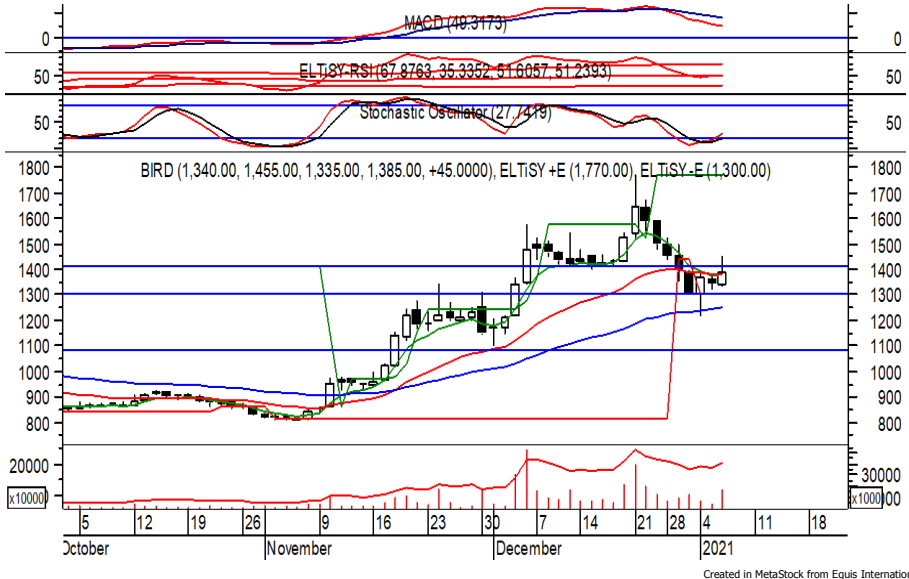
Harga juga sempat menguji support level yang berada di IDR 1,450, namun belum mampu melewatinya.

Hal tersebut memberikan peluang untuk bergerak menguat menuju resistance level IDR 1,575 hingga IDR 1,605. Stochastic yang mengalami bullish crossover memberikan peluang menguat.

- Rekomendasi** : Buy on Weakness
- Entry Level** : 1,440-1,470
- Take Profit** : 1,575-1,605
- Stop Loss** : 1,400

PT. Blue Bird, Tbk.

(BIRD) β : 1.79 Price : 1,385 TP: 1,455-1,500



BIRD ditutup menguat pada perdagangan sebelumnya berada di level IDR 1,385.

Harga tampak sedang mengalami konsolidasi dan berpeluang berlanjut menguat menuju resistance level IDR 1,455 hingga IDR 1,500.

Stochastic yang mengalami bullish crossover memberikan peluang penguatan. Kecuali harga berbalik melemah di bawah IDR 1,300.

- Rekomendasi** : Buy on Weakness
- Entry Level** : 1,340-1,370
- Take Profit** : 1,455-1,500
- Stop Loss** : 1,290

PT. Malindo Feedmill, Tbk.

(MAIN) β : 2.23 Price : 750 TP: 780-795



Sempat dibuka menguat di awal perdagangan kemarin, MAIN akhirnya ditutup bertahan di level IDR 750.

Harga tampak sedang mengalami konsolidasi dan mencoba bertahan di atas IDR 725, di mana berpeluang menguat dan bergerak menuju resistance level IDR 780 hingga IDR 795.

Stochastic yang mengalami bullish crossover memberikan peluang untuk menguat. Kecuali harga berbalik melemah hingga di bawah IDR 685.

- Rekomendasi** : Buy on Weakness
- Entry Level** : 705-730
- Take Profit** : 780-795
- Stop Loss** : 680

PT. Barito Pacific, Tbk.

(BRPT) β : 1.90 Price : 1,140 TP: 1,175-1,195



BRPT ditutup melemah pada perdagangan sebelumnya berada di IDR 1,140.

Harga tampak sedang mencoba bertahan di atas EMA 50, di mana berpeluang bergerak menguat menuju resistance level IDR 1,175 hingga IDR 1,195.

Stochastic yang mengalami bullish crossover memberikan peluang untuk menguat.

- Rekomendasi** : Buy on Weakness
- Entry Level** : 1,105-1,130
- Take Profit** : 1,175-1,195
- Stop Loss** : 1,075

PT. Bank Tabungan Negara (Persero), Tbk.

(BBTN) β : 2.31 Price : 1,805 TP: 1,865-1,895



BBTN sempat dibuka menguat pada perdagangan sebelumnya, namun akhirnya ditutup melemah berada di level IDR 1,805.

Harga tampak sedang mencoba bertahan di atas support level IDR 1,760, di mana berpeluang menguat menuju resistance level IDR 1,865 hingga IDR 1,895.

Stochastic yang mengalami bullish crossover berpeluang membawa harga menguat.

- Rekomendasi** : Buy on Weakness
- Entry Level** : 1,760-1,785
- Take Profit** : 1,865-1,895
- Stop Loss** : 1,730/1,700

Keterangan:

- Speculative Buy** : Harga menyentuh support, harga dapat saja meneruskan pelemahan, tetapi berpotensi rebound jika harga gagal break support.
 - Buy** : Harga bergerak rebound meninggalkan support level.
 - Trading Buy** : Harga masih berpotensi naik, tetapi sudah mendekati resistance level.
 - Sell** : Harga telah mencapai resistance level.
- Rekomendasi berdasarkan candlestick berlaku sampai 5 atau 8 hari ke depan (maksimal 10 hari), selebihnya dapat diartikan bahwa formasi candlestick gagal.

Research Division

Danny Eugene	Head of Research	danny.eugene@megasekuritas.id	+62 21 7917 5599	62431
Fadlillah Qudsi	Technical Analyst	fadlillah.qudsi@megasekuritas.id	+62 21 7917 5599	62035
Josua Lois Sinaga	Research Associate	josua.lois@megasekuritas.id	+62 21 7917 5599	62425

Retail Equity Sales Division

Carsum Kusmady	Head of Sales, Trading & Dealing	carsum.kusmady@megasekuritas.id	+62 21 7917 5599	62038
Andri Sumarno	Retail Equity Sales	andri@megasekuritas.id	+62 21 7917 5599	62045
Andrie Zainal Zen	Retail Equity Sales	andrie.zainal@megasekuritas.id	+62 21 7917 5599	62048
Brema Setyawan	Retail Equity Sales	brema.setyawan@megasekuritas.id	+62 21 7917 5599	62126
Dewi Suryani	Retail Equity Sales	dewi.suryani@megasekuritas.id	+62 21 7917 5599	62441
Ety Sulistyowati	Retail Equity Sales	ety.sulistyowati@megasekuritas.id	+62 21 7917 5599	62408
Fadel Muhammad Iqbal	Retail Equity Sales	fadel@megasekuritas.id	+62 21 7917 5599	62164
Syaifathir Muhamad	Retail Equity Sales	fathir@megasekuritas.id	+62 21 7917 5599	62179

Corporate Equity Division
Fixed Income Sales & Trading

Tel. +62 7917 5559-62 Fax. +62 21 7917 5965

Investment Banking

Tel. +62 21 7917 5599 Fax. +62 21 7919 3900

PT. Mega Capital Sekuritas
 Menara Bank Mega Lt. 2
 Jl. Kapt P. Tendean, Kav 12-14 A
 Jakarta Selatan 12790

DISCLAIMER

This Document is for information only and for the use of the recipient. It is not to be reproduced or copied or made available to others. Under no circumstances is it to be considered as an offer to sell or solicitation to buy any security. Any recommendation contained in this report may not be suitable for all investors and strictly a personal view and should not be used as a sole judgment for investment. Moreover, although the information contained herein has been obtained from sources believed to be reliable, its accuracy, completeness and reliability cannot be guaranteed. All rights reserved by PT Mega Capital Sekuritas.