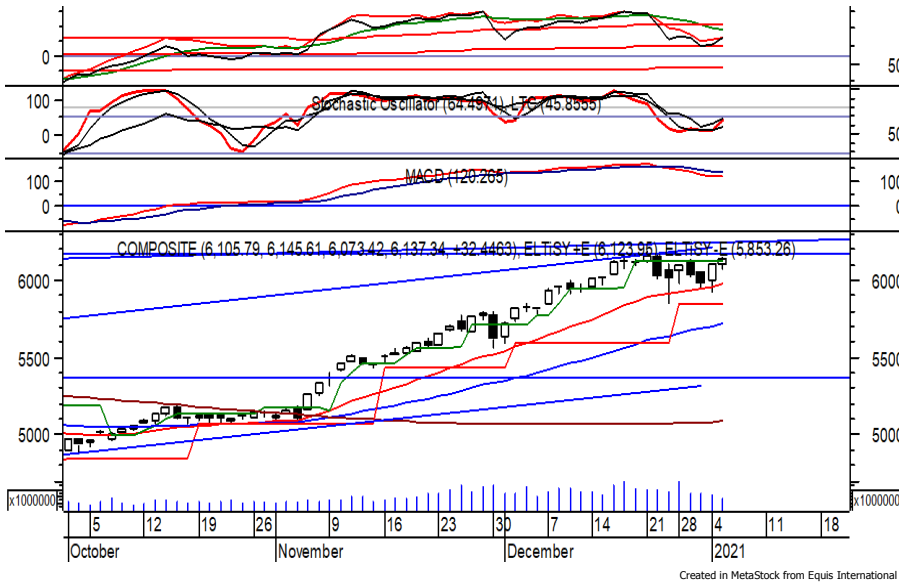


## Indeks Harga Saham Gabungan (IHSG)

(IHSG)

Range : 6,080 — 6,175



IHSG kembali ditutup menguat pada perdagangan kemarin melanjutkan penguatan yang terjadi sebelumnya.

Indeks berpeluang untuk kembali bergerak menguat dan menuju resistance level 6,175 hingga 6,210.

Stochastic berada di wilayah netral dengan kecenderungan menguat. Namun jika indeks berbalik melemah dapat menguji support level 6,080. Hari ini diperkirakan indeks bergerak fluktuatif, dengan kecenderungan menguat terbatas.

Level	Support	Resistance
I	6,080	6,175
II	6,040	6,210
III	5,985	6,250

Top Active			Top Foreign Buy			Top Foreign Sell			Top Leading		
Code	Close	Freq	Code	Close	Value	Code	Close	Value	Code	IDX Pts	Chg (%)
ANTM	2,230	134,296	BBCA	35,450	427,350,707	TINS	1,635	-80,690,187	BBCA	27.9	3.7
PGAS	1,600	70,526	BBNI	6,500	99,965,795	BBRI	4,270	-29,691,379	BRPT	4.2	4.5
KAEF	5,125	36,680	TLKM	3,470	66,622,268	ISAT	5,575	-27,049,950	KAEF	3.9	18.1
IRRA	2,120	35,951	MDKA	2,730	62,040,422	ADRO	1,425	-20,836,460	MDKA	2.8	5.4
DOID	366	33,702	INCO	5,750	49,633,003	BFIN	630	-19,723,096	INCO	2.2	4.6
TINS	1,635	26,577	TOWR	965	32,454,403	UNTR	26,300	-17,878,255	Top Lagging		
BRIS	2,350	24,577	ASII	6,175	23,725,180	UNVR	7,375	-13,603,880	Code	IDX Pts	Chg (%)
BCAP	200	22,609	MYOR	2,880	20,317,565	LPKR	216	-12,810,621	BBRI	-4.4	-0.9
TLKM	3,470	21,805	WIKA	2,050	11,887,596	CTRA	1,045	-12,579,092	UNVR	-3.4	-1.3
BBCA	35,450	21,176	CPIN	6,475	11,848,693	ERAA	2,390	-11,319,018	BMRI	-3.1	-1.2
									ASII	-1.8	-0.8
									TLKM	-1.8	-0.6

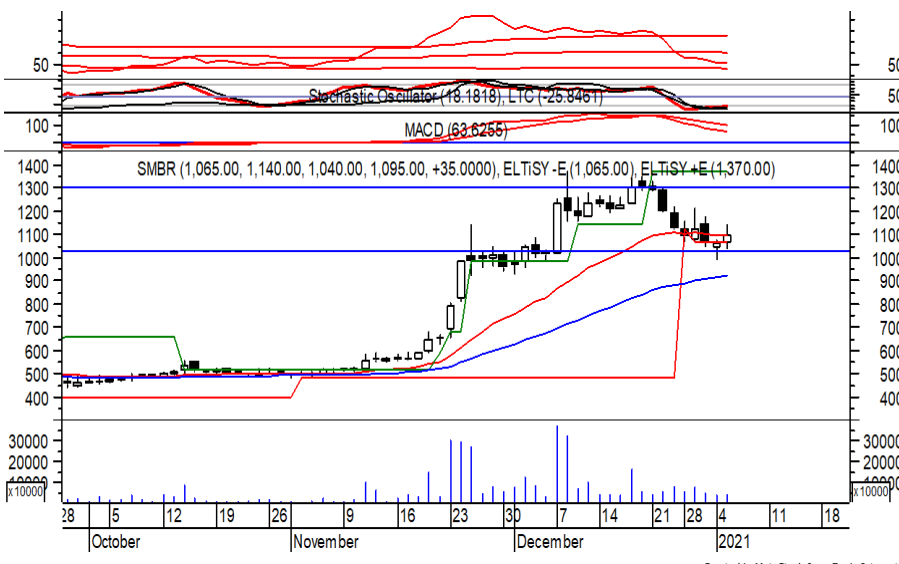
## PT. Semen Baturaja (Persero), Tbk.

(SMBR)  $\beta$  :

3.74

Price :

1,175-1,225



SMBR pada perdagangan kemarin ditutup menguat berada di level IDR 1,095.

Harga tampak sedang mencoba bertahan di atas IDR 1,065, di mana berpeluang melanjutkan penguatannya menuju resistance level IDR 1,175 hingga IDR 1,225.

Stochastic yang mengalami bullish crossover di wilayah oversold memberikan peluang penguatan.

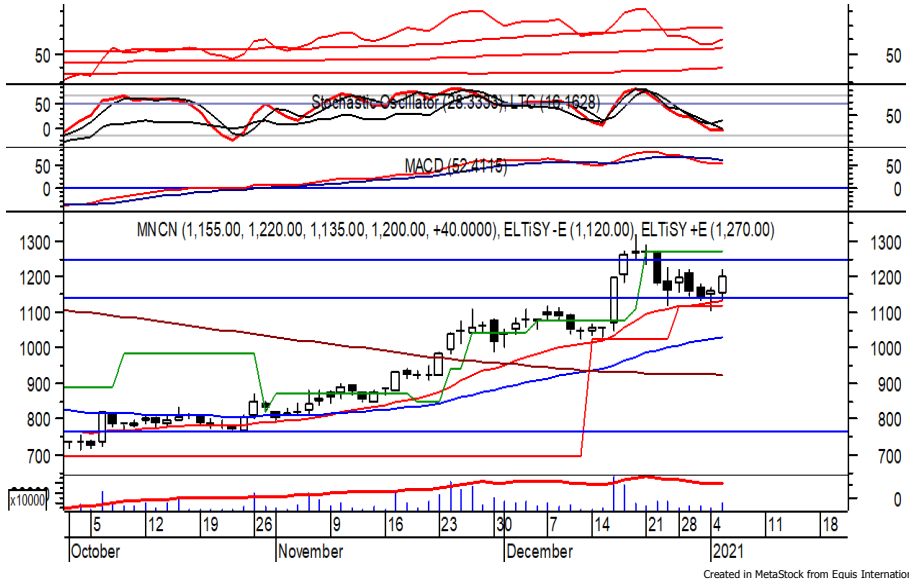
**Rekomendasi** : Speculative Buy  
**Entry Level** : 1,075-1,095  
**Take Profit** : 1,175-1,225  
**Stop Loss** : 1,035

**PT. Media Nusantara Citra, Tbk.**

**(MNCN)  $\beta$  :**

**1.87 Price : 1,200**

**TP: 1,250-1,270**



MNCN pada perdagangan sebelumnya ditutup menguat berada di level IDR 1,200.

Harga berpotensi melanjutkan penguatannya setelah belum mampu melewati EMA 20, di mana berpotensi menuju resistance level IDR 1,250 hingga IDR 1,270.

*Three inside up* yang terbentuk pada candle memberikan peluang untuk menguat.

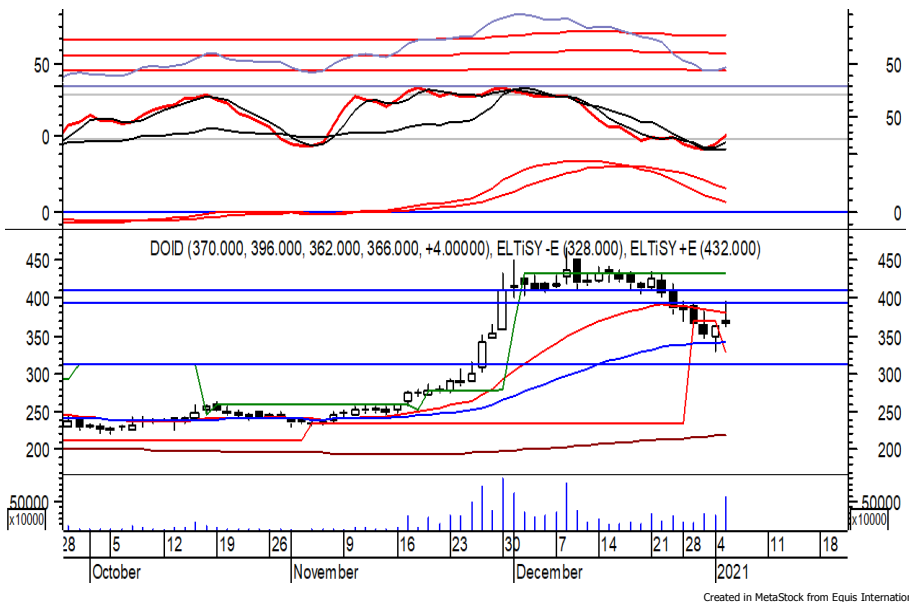
- Rekomendasi** : Trading Buy
- Entry Level** : 1,180-1,200
- Take Profit** : 1,250-1,270
- Stop Loss** : 1,150/1,135

**PT. Delta Dunia Makmur, Tbk.**

**(DOID)  $\beta$  :**

**3.42 Price : 366**

**TP: 394-408**



DOID pada perdagangan sebelumnya ditutup menguat berada di level IDR 366.

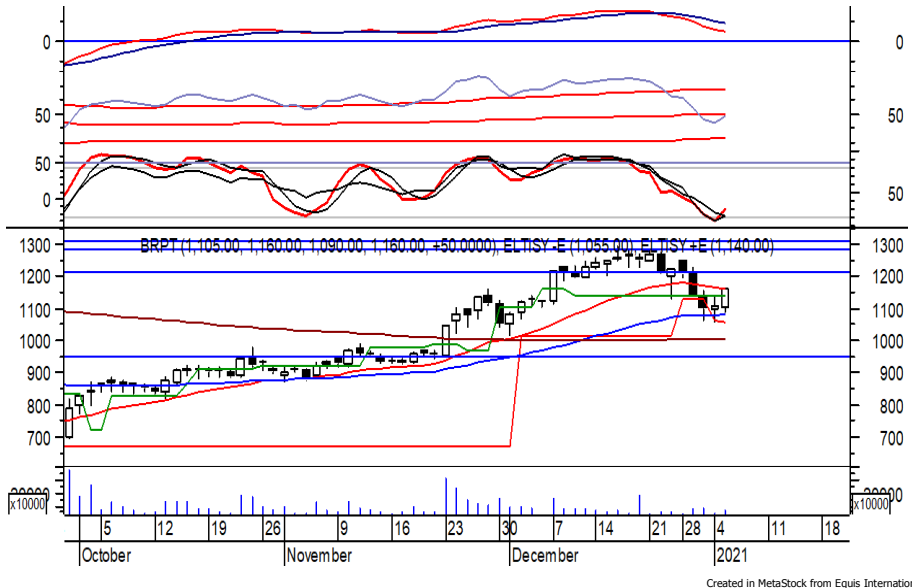
Harga berpotensi melanjutkan penguatannya setelah belum mampu melewati EMA 50, di mana berpotensi menuju resistance level IDR 394 hingga IDR 408.

Stochastic yang mengalami bullish crossover di wilayah oversold berpotensi membawa harga menguat. Kecuali berbalik melemah di bawah IDR 352.

- Rekomendasi** : Speculative Buy
- Entry Level** : 360-366
- Take Profit** : 394-408
- Stop Loss** : 350

## PT. Barito Pacific, Tbk.

(BRPT)  $\beta$  : 1.90 Price : 1,160 TP: 1,210-1,230



BRPT ditutup menguat pada perdagangan sebelumnya berada di IDR 1,160.

Harga tampak sedang mencoba bertahan di atas EMA 50, di mana berpeluang melanjutkan penguatannya dan bergerak menuju resistance level IDR 1,210 hingga IDR 1,230. Bullish crossover yang terjadi pada stochastic memberikan peluang penguatan. Kecuali berbalik melemah di bawah IDR 1,120.

**Rekomendasi** : Speculative Buy  
**Entry Level** : 1,140-1,160  
**Take Profit** : 1,210-1,230  
**Stop Loss** : 1,115/1,100

## PT. AKR Corporindo, Tbk.

(AKRA)  $\beta$  : 1.70 Price : 3,230 TP: 3,340-3,420



AKRA ditutup melemah pada perdagangan sebelumnya berada di IDR 3,230.

Harga tampak sedang mencoba bertahan di atas support level IDR 3,190, di mana berpeluang menguat menuju resistance level IDR 3,340 hingga IDR 3,420.

Stochastic berada di wilayah netral dan berpeluang menguat. Kecuali harga kembali melemah hingga di bawah IDR 3,110.

**Rekomendasi** : Buy on Weakness  
**Entry Level** : 3,170-3,210  
**Take Profit** : 3,340-3,420  
**Stop Loss** : 3,100

### Keterangan:

- Speculative Buy : Harga menyentuh support, harga dapat saja meneruskan pelemahan, tetapi berpotensi rebound jika harga gagal break support.
  - Buy : Harga bergerak rebound meninggalkan support level.
  - Trading Buy : Harga masih berpotensi naik, tetapi sudah mendekati resistance level.
  - Sell : Harga telah mencapai resistance level.
- Rekomendasi berdasarkan candlestick berlaku sampai 5 atau 8 hari ke depan (maksimal 10 hari), selebihnya dapat diartikan bahwa formasi candlestick gagal.

**Research Division**

Danny Eugene	Head of Research	danny.eugene@megasekuritas.id	+62 21 7917 5599	62431
Fadlillah Qudsi	Technical Analyst	fadlillah.qudsi@megasekuritas.id	+62 21 7917 5599	62035
Josua Lois Sinaga	Research Associate	josua.lois@megasekuritas.id	+62 21 7917 5599	62425

**Retail Equity Sales Division**

Carsum Kusmady	Head of Sales, Trading & Dealing	carsum.kusmady@megasekuritas.id	+62 21 7917 5599	62038
Andri Sumarno	Retail Equity Sales	andri@megasekuritas.id	+62 21 7917 5599	62045
Andrie Zainal Zen	Retail Equity Sales	andrie.zainal@megasekuritas.id	+62 21 7917 5599	62048
Brema Setyawan	Retail Equity Sales	brema.setyawan@megasekuritas.id	+62 21 7917 5599	62126
Dewi Suryani	Retail Equity Sales	dewi.suryani@megasekuritas.id	+62 21 7917 5599	62441
Ety Sulistyowati	Retail Equity Sales	ety.sulistyowati@megasekuritas.id	+62 21 7917 5599	62408
Fadel Muhammad Iqbal	Retail Equity Sales	fadel@megasekuritas.id	+62 21 7917 5599	62164
Syaifathir Muhamad	Retail Equity Sales	fathir@megasekuritas.id	+62 21 7917 5599	62179

**Corporate Equity Division**
**Fixed Income Sales & Trading**

Tel. +62 7917 5559-62 Fax. +62 21 7917 5965

**Investment Banking**

Tel. +62 21 7917 5599 Fax. +62 21 7919 3900

**PT. Mega Capital Sekuritas**  
 Menara Bank Mega Lt. 2  
 Jl. Kapt P. Tendean, Kav 12-14 A  
 Jakarta Selatan 12790

**DISCLAIMER**

This Document is for information only and for the use of the recipient. It is not to be reproduced or copied or made available to others. Under no circumstances is it to be considered as an offer to sell or solicitation to buy any security. Any recommendation contained in this report may not be suitable for all investors and strictly a personal view and should not be used as a sole judgment for investment. Moreover, although the information contained herein has been obtained from sources believed to be reliable, its accuracy, completeness and reliability cannot be guaranteed. All rights reserved by PT Mega Capital Sekuritas.