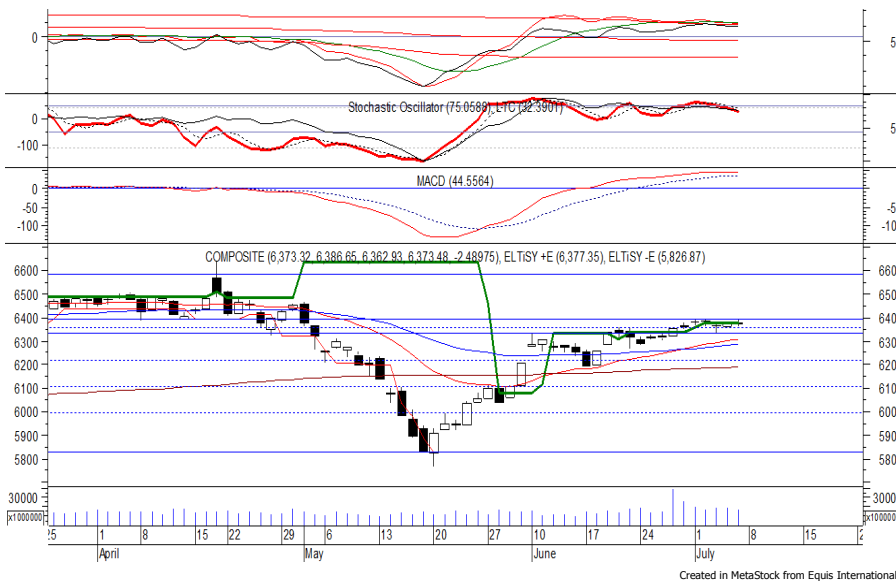


Indeks Harga Saham Gabungan (IHSG)

Range : 6,335 — 6,395



IHSG ditutup melemah tipis pada perdagangan akhir pekan kemarin berada di level 6,373.

Indeks tampak mengalami konsolidasi dan berpotensi untuk berlanjut dengan bergerak menuju support level 6,335 hingga 6,290.

Stochastic yang bergerak meninggalkan wilayah overbought berpotensi membawa harga melemah.

Hari ini diperkirakan indeks kembali fluktuatif, cenderung melemah terbatas.

Level	Support	Resistance
I	6,335	6,395
II	6,290	6,430
III	6,265	6,465

Top Active			Top Foreign Buy			Top Foreign Sell			Top Leading		
Code	Close	Freq	Code	Close	Volume	Code	Close	Volume	Code	IDX Pts	Chg (%)
HOME	60	22,104	TLKM	4,280	20,161,500	LPKR	260	-68,123,795	HMSP	11.5	3.5
KIAS	169	15,108	BMTR	418	15,662,700	BMRI	7,825	-39,882,100	CPIN	8.5	11.4
JPFA	1,730	13,222	BBRI	4,400	14,918,200	BUMI	122	-30,567,000	TLKM	2.7	0.7
MNCN	1,255	12,688	SRIL	340	11,437,700	LPKR-R	#N/A	-17,827,052	BNLI	1.5	7.5
CPIN	5,625	10,599	WSBP	396	8,599,600	ADRO	1,415	-15,726,900	BBRI	1.1	0.2
BIPI	59	9,625	CTRA	1,145	6,591,600	BKSL	122	-9,201,900	Top Lagging		
HMSP	3,270	8,675	KBLI	635	6,097,400	PTBA	3,050	-8,485,900	Code	IDX Pts	Chg (%)
INDY	1,790	8,642	JPFA	1,730	5,446,900	NUSA	54	-8,080,200	BMRI	-8.3	-2.5
MAIN	1,235	7,366	APLN	228	4,719,100	IIKP	68	-7,174,300	ASII	-3.6	-1.4
BMRI	7,825	7,263	ACES	1,825	3,902,000	MDLN	276	-6,835,600	BBNI	-2.9	-1.9
									TPIA	-2.6	-3.2
									BBCA	-2.2	-0.3

PT Japfa Comfeed Indonesia Tbk (JPFA)

b : 1.05

Price : 1,730

TP: 1,825-1,870



JPFA mampu ditutup menguat pada perdagangan kemarin berada di level IDR 1,730.

Harga berpotensi untuk melanjutkan penguatannya setelah bergerak melewati resistance level IDR 1,645, di mana berpotensi menuju level berikutnya di IDR 1,825 hingga IDR 1,870.

MACD cenderung menguat, namun jika harga harga berbalik melemah dapat menguji support level tersebut di atas.

Rekomendasi : Trading Buy
Entry Level : 1,710-1,730
Take Profit : 1,825-1,870
Stop Loss : 1,680

PT Charoen Pokhand Indonesia Tbk (CPIN) b : 1.30 Price : 5,625 TP: 5,850-6,025



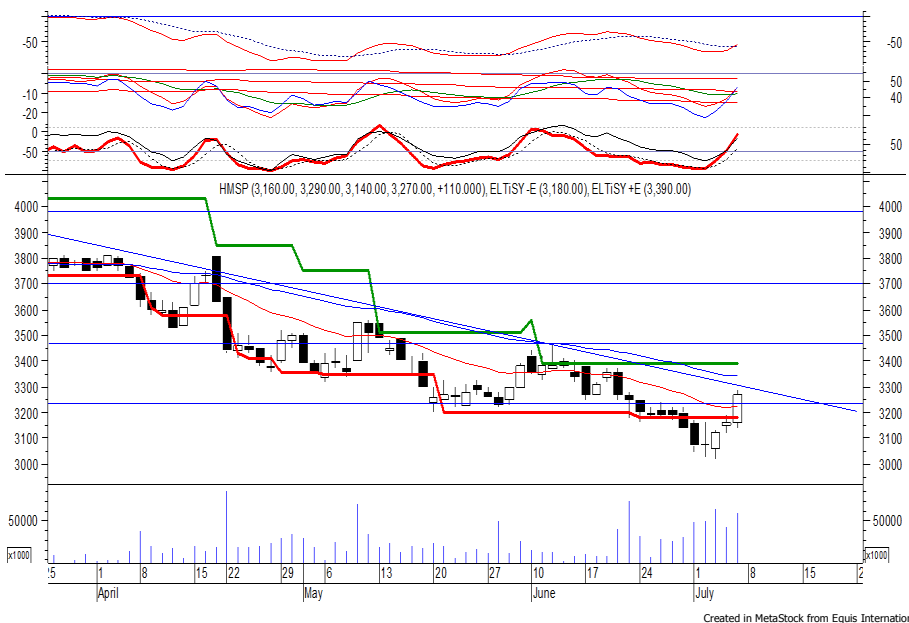
CPIN pada perdagangan akhir pekan kemarin ditutup menguat di level IDR 5,625.

Harga tampak sedang bergerak melewati resistance level IDR 5,350, di mana berpeluang menuju level berikutnya di IDR 5,850 hingga IDR 6,025.

MACD berada pada kecenderungan menguat, namun stochastic yang mengalami overbought berpotensi menghambat laju kenaikan harga dan menguji support level hingga IDR 5,150.

- Rekomendasi** : Trading Buy
- Entry Level** : 5,500-5,625
- Take Profit** : 5,850-6,025
- Stop Loss** : 5,300

PT Hanjaya Mandala Sampoerna Tbk (HMSP) b : 1.15 Price : 3,270 TP: 3,390-3,470



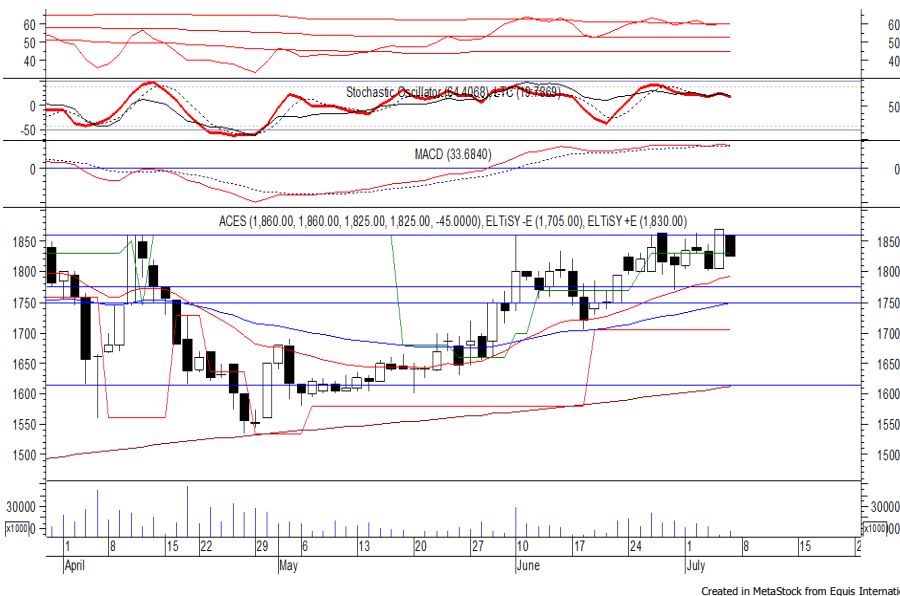
HMSP mampu ditutup menguat pada perdagangan sebelumnya berada di level IDR 3,270.

Harga berpeluang untuk melanjutkan penguatannya setelah bergerak melewati resistance level IDR 3,230, di mana berpeluang menuju resistance level IDR 3,390 hingga IDR 3,470.

MACD yang mengalami golden cross memberikan peluang adanya penguatan. Kecuali harga berbalik melemah hingga di bawah IDR 3,180.

- Rekomendasi** : Speculative Buy
- Entry Level** : 3,230-3,270
- Take Profit** : 3,390-3,470
- Stop Loss** : 3,170

PT Ace Hardware Indonesia Tbk (ACES) b : 0.90 Price : 1,825 BF: 1,775-1,750



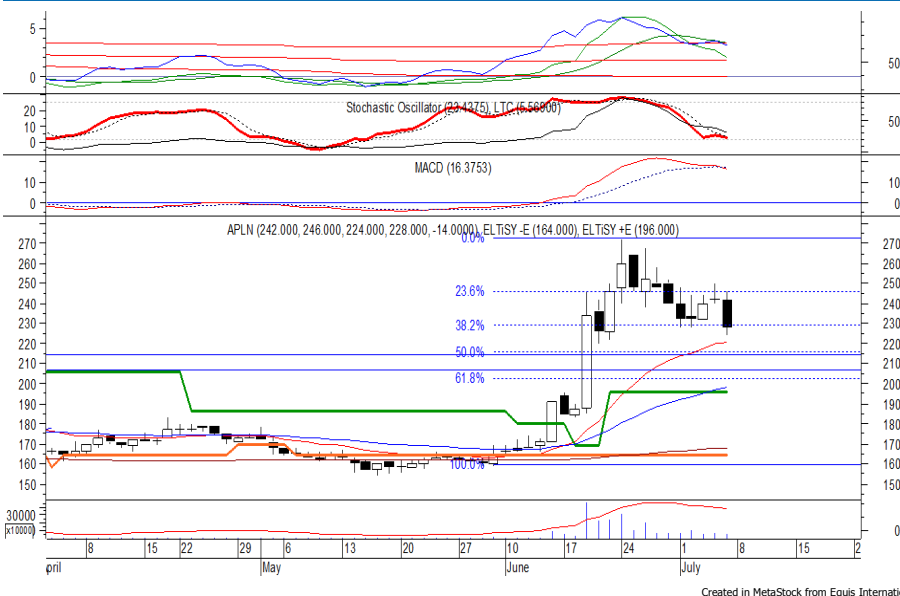
ACES pada perdagangan akhir pekan kemarin ditutup melemah di level IDR 1,825.

Harga tampak belum mampu untuk melewati resistance level IDR 1,860, di mana berpotensi melanjutkan pelemahannya menuju support level IDR 1,775 hingga IDR 1,750.

Bearish harami yang terbentuk pada candle berpotensi membawa harga melemah. Kecuali harga mampu menguat di atas IDR 1,870.

- Rekomendasi** : Sell on Strength
- Exit Level** : 1,845-1,825
- Bottom Fishing** : 1,775-1,750
- Buy Back** : 1,875

PT Agung Podomoro Land Tbk (APLN) b : 1.12 Price : 228 BF: 214-206



APLN ditutup melemah pada perdagangan sebelumnya berada di IDR 228.

Harga berpotensi melanjutkan pelemahannya menuju support level IDR 214 hingga IDR 206.

MACD yang mengalami death cross berpotensi membawa harga melemah. Sementara RSI juga bergerak meninggalkan wilayah overbought.

Kecuali harga mampu berbalik menguat hingga di atas IDR 246.

- Rekomendasi** : Sell on Strength
- Exit Level** : 240-234
- Bottom Fishing** : 214-206
- Buy Back** : 248

Keterangan:

- Speculative Buy** : Harga menyentuh support, harga dapat saja meneruskan pelemahan, tetapi berpotensi rebound jika harga gagal break support.
 - Buy** : Harga bergerak rebound meninggalkan support level.
 - Trading Buy** : Harga masih berpotensi naik, tetapi sudah mendekati resistance level.
 - Sell** : Harga telah mencapai resistance level.
- Rekomendasi berdasarkan candlestick berlaku sampai 5 atau 8 hari ke depan (maksimal 10 hari), selebihnya dapat diartikan bahwa formasi candlestick gagal.

Research Division

Danny Eugene	Mining, Finance, Instructure	danny.eugene@megasekuritas.id	+62 21 7917 5599	62431
Helen	Consumer Goods, Basic Industry, Trade & Services	helen.vincentia@megasekuritas.id	+62 21 7917 5599	62035
Adrian M. Priyatna	Property, Agriculture, Misc. Industry	adrian@megasekuritas.id	+62 21 7917 5599	62425
Fadlillah Qudsi	Technical Analyst	fadlillah.qudsi@megasekuritas.id	+62 21 7917 5599	62035

Retail Equity Sales Division

Hendry Kuswari	Head of Sales, Trading & Dealing	hendry@megasekuritas.id	+62 21 7917 5599	62038
Dewi Suryani	Retail Equity Sales	dewi.suryani@megasekuritas.id	+62 21 7917 5599	62441
Brema Setyawan	Retail Equity Sales	brema.setyawan@megasekuritas.id	+62 21 7917 5599	62126
Ety Sulistyowati	Retail Equity Sales	ety.sulistyowati@megasekuritas.id	+62 21 7917 5599	62408
Fadel M. Iqbal	Retail Equity Sales	fadel@megasekuritas.id	+62 21 7917 5599	62164
Andri Sumarno	Retail Equity Sales	andri@megasekuritas.id	+62 21 7917 5599	62045
Harini Citra	Retail Equity Sales	harini@megasekuritas.id	+62 21 7917 5599	62161
Syaifathir Muhammad	Retail Equity Sales	fathir@megasekuritas.id	+62 21 7917 5599	62179

Corporate Equity Sales Division

Rachmadian Iskandar Z	Corporate Equity Sales	rachmadian@megasekuritas.id	+62 21 7917 5599	62402
Ratna Wijayanti	Corporate Equity Sales	ratna.wijayanti@megasekuritas.id	+62 21 7917 5599	62055
Reza Mahendra	Corporate Equity Sales	reza.mahendra@megasekuritas.id	+62 21 7917 5599	62409

Fixed Income Sales & Trading

Tel. +62 7917 5559-62 Fax. +62 21 7917 5965

Investment Banking

Tel. +62 21 7917 5599 Fax. +62 21 7919 3900

Kantor Pusat

 Menara Bank Mega Lt. 2
 Jl. Kapt P. Tendean, Kav 12-14 A
 Jakarta Selatan 12790

Pondok Indah

 Plaza 5 Pondok Indah Blok D No. 15 Lt. 2
 Jl. Margaguna Raya Pondok Indah
 Jakarta Selatan

Kelapa Gading

 Ruko Gading Bukit Indah Lt.2
 Jl. Bukit Gading Raya Blok A No. 26, Kelapa Gading
 Jakarta Utara - 14240

DISCLAIMER

This Document is for information only and for the use of the recipient. It is not to be reproduced or copied or made available to others. Under no circumstances is it to be considered as an offer to sell or solicitation to buy any security. Any recommendation contained in this report may not be suitable for all investors and strictly a personal view and should not be used as a sole judgment for investment. Moreover, although the information contained herein has been obtained from sources believed to be reliable, its accuracy, completeness and reliability cannot be guaranteed. All rights reserved by PT Mega Capital Sekuritas.