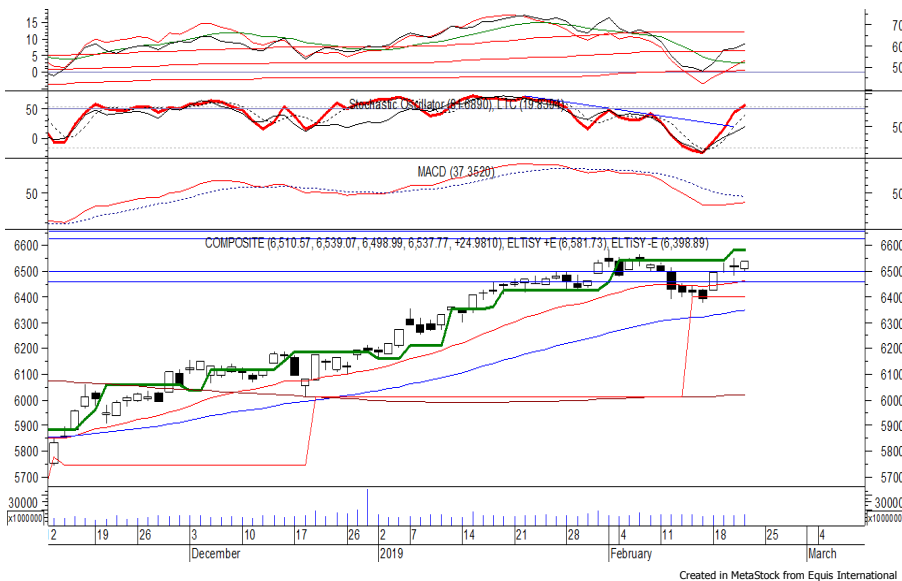


**Indeks Harga Saham Gabungan (IHSG)**

(IHSG)

Range : 6,475 — 6,565



IHSG pada perdagangan kemarin sempat dibuka melemah, namun akhirnya mampu ditutup menguat di 6,537.

Indeks berpeluang untuk melanjutkan penguatannya menuju resistance level 6,580.

Stochastic berada pada kecenderungan menguat. Namun jika indeks berbalik melemah dapat menguji support level 6,500.

Hari ini diperkirakan indeks kembali fluktuatif dengan kecenderungan menguat terbatas.

Level	Support	Resistance
I	6,500	6,580
II	6,460	6,625
III	6,425	6,660

Top Active		
Code	Close	Freq
PGAS	2,640	14,609
ADRO	1,415	12,282
JPFA	2,330	11,189
INDY	2,180	10,969
BUMI	163	10,259
BMRI	7,325	9,316
UNTR	26,500	8,796
ESTI	92	7,960
BNLI	1,055	7,777
LEAD	86	7,716

Top Foreign Buy		
Code	Close	Volume
PGAS	2,640	73,590,300
BBRI	3,910	41,813,927
ADRO	1,415	26,210,000
WSKT	1,855	22,415,000
DMAS	234	16,528,900
WIKA	1,765	14,103,100
PPRO	160	13,712,200
BMRI	7,325	13,554,698
INDY	2,180	9,210,000
BHIT	94	8,046,300

Top Foreign Sell		
Code	Close	Volume
MDLN	268	-249,579,200
JPFA	2,330	-47,678,800
BUMI	163	-24,739,200
PTPP	2,080	-23,748,200
ASSA	800	-21,013,100
ASRI	330	-13,745,500
TOWR	810	-13,236,300
RIMO	136	-8,232,900
BWPT	182	-6,346,000
BMTR	426	-5,765,700

Top Leading		
Code	IDX Pts	Chg (%)
BMRI	9.3	3.2
TPIA	3.6	4.2
PGAS	3.3	6.0
BRPT	2.3	4.9
BBRI	2.2	0.5

Top Lagging		
Code	IDX Pts	Chg (%)
UNVR	-3.4	-1.0
ASII	-2.7	-1.0
BNLI	-2.4	-8.3
GGRM	-1.2	-0.8
BNII	-0.9	-4.6

**PT Adaro Energy Tbk**

(ADRO)  $\beta$  :

1.23 Price :

1,415 TP:

1,470-1,500



ADRO kembali ditutup menguat pada perdagangan kemarin melanjutkan penguatan yang terjadi sebelumnya.

Harga tampak sedang bergerak melewati EMA 50, di mana berpeluang melanjutkan penguatannya menuju resistance level IDR 1,470 hingga IDR 1,500.

Golden cross yang terjadi pada MACD memberikan peluang adanya penguatan. Kecuali harga berbalik melemah di bawah IDR 1,380.

<b>Rekomendasi</b>	: Trading Buy
<b>Entry Level</b>	: 1,400-1,415
<b>Take Profit</b>	: 1,470-1,500
<b>Stop Loss</b>	: 1,375

**PT Bank Mandiri Persero Tbk (BMRI)  $\beta$  : 1.45 Price : 7,325 TP: 7,500-7,600**



BMRI mampu ditutup menguat pada perdagangan kemarin berada di level IDR 7,325.

Harga tampak belum mampu melewati support level yang berada di IDR 7,050, di mana berpeluang untuk berlanjut menuju resistance level IDR 7,500 hingga IDR 7,600.

Stochastic yang bergerak meninggalkan wilayah oversold memberikan peluang adanya penguatan. Kecuali harga berbalik melemah di bawah IDR 7,175.

- Rekomendasi** : Trading Buy
- Entry Level** : 7,250-7,325
- Take Profit** : 7,500-7,600
- Stop Loss** : 7,150

**PT Indo Tambangraya Megah Tbk (ITMG)  $\beta$  : 1.16 Price : 23,025 TP: 23,625-23,950**



ITMG mampu ditutup menguat pada perdagangan kemarin berada di level IDR 23,025.

Harga tampak sedang bergerak melewati resistance level terdekat IDR 22,125, di mana berpeluang melanjutkan penguatannya menuju level berikutnya di IDR 23,625 hingga IDR 23,950.

MACD yang mengalami golden cross memberikan peluang adanya penguatan. Kecuali harga berbalik melemah hingga di bawah IDR 22,650.

- Rekomendasi** : Trading Buy
- Entry Level** : 22,800-23,025
- Take Profit** : 23,625-23,950
- Stop Loss** : 22,600

**PT Perusahaan Perkebunan London Sumatra Indonesia Tbk (LSIP) b : 0.75 Price : 1,395 TP: 1,435-1,460**

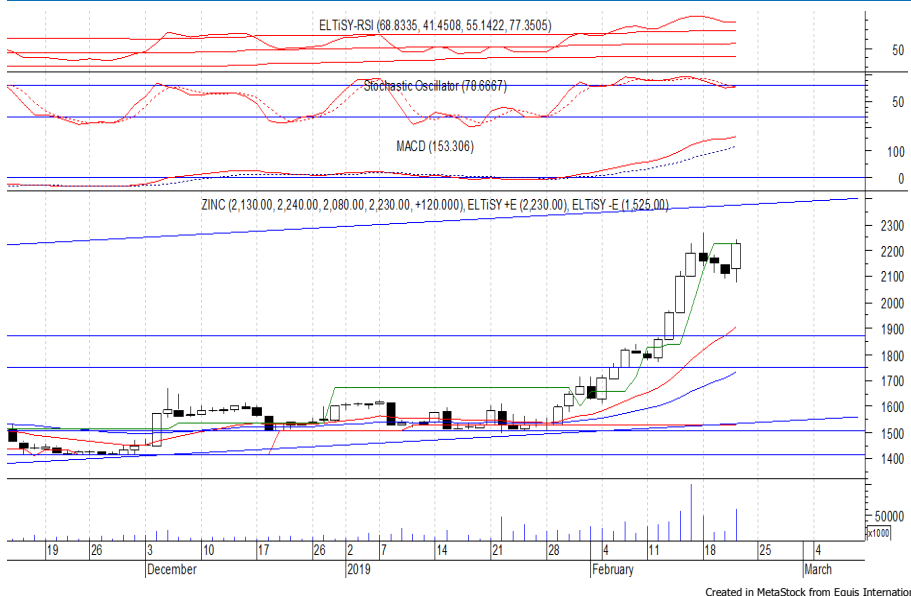


LSIP ditutup menguat pada perdagangan sebelumnya berada di level IDR 1,395.

Harga juga sempat menguji support level IDR 1,345 dan/atau EMA 50, namun belum mampu melewatinya. Hal tersebut memberikan peluang bagi LSIP untuk melanjutkan penguatannya menuju resistance level IDR 1,435 hingga IDR 1,460. Stochastic yang mengalami bullish crossover memberikan peluang adanya penguatan.

- Rekomendasi** : Speculative Buy
- Entry Level** : 1,380-1,395
- Take Profit** : 1,435-1,460
- Stop Loss** : 1,355/1,340

**PT Kapuas Prima Coal Tbk (ZINC) b : N/A Price : 2,230 TP: 2,310-2,370**



ZINC pada perdagangan kemarin mampu ditutup menguat berada di level IDR 2,230.

Harga berpeluang untuk melanjutkan penguatannya menuju resistance level IDR 2,310 hingga IDR 2,370.

Candle yang membentuk formasi *three rising method* memberikan peluang adanya bullish continuation.

Kecuali harga berbalik melemah hingga di bawah IDR 2,150.

- Rekomendasi** : Trading Buy
- Entry Level** : 2,190-2,230
- Take Profit** : 2,310-2,370
- Stop Loss** : 2,140

**Keterangan:**

- Speculative Buy** : Harga menyentuh support, harga dapat saja meneruskan pelemahan, tetapi berpotensi rebound jika harga gagal break support.
  - Buy** : Harga bergerak rebound meninggalkan support level.
  - Trading Buy** : Harga masih berpotensi naik, tetapi sudah mendekati resistance level.
  - Sell** : Harga telah mencapai resistance level.
- Rekomendasi berdasarkan candlestick berlaku sampai 5 atau 8 hari ke depan (maksimal 10 hari), selebihnya dapat diartikan bahwa formasi candlestick gagal.

**Research Division**

Danny Eugene	Mining, Finance, Instructure	danny.eugene@megasekuritas.id	+62 21 7917 5599	62431
Helen	Consumer Goods, Basic Industry,	helen.vincentia@megasekuritas.id	+62 21 7917 5599	62035
Adrian M. Priyatna	Property, Agriculture, Misc. Indus-	adrian@megasekuritas.id	+62 21 7917 5599	62425
Qolbie Ardie	Economist	qolbie@megasekuritas.id	+62 21 7917 5599	62143
Fadlillah Qudsi	Technical Analyst	fadlillah.qudsi@megasekuritas.id	+62 21 7917 5599	62035

**Retail Equity Sales Division**

Hendry Kuswari	Head of Sales, Trading & Dealing	hendry@megasekuritas.id	+62 21 7917 5599	62038
Dewi Suryani	Retail Equity Sales	dewi.suryani@megasekuritas.id	+62 21 7917 5599	62441
Brema Setyawan	Retail Equity Sales	brema.setyawan@megasekuritas.id	+62 21 7917 5599	62126
Ety Sulistyowati	Retail Equity Sales	ety.sulistyowati@megasekuritas.id	+62 21 7917 5599	62408
Fadel M. Iqbal	Retail Equity Sales	fadel@megasekuritas.id	+62 21 7917 5599	62164
Andri Sumarno	Retail Equity Sales	andri@megasekuritas.id	+62 21 7917 5599	62045
Harini Citra	Retail Equity Sales	harini@megasekuritas.id	+62 21 7917 5599	62161
Syaifathir Muhammad	Retail Equity Sales	fathir@megasekuritas.id	+62 21 7917 5599	62179

**Corporate Equity Sales Division**

Rachmadian Iskandar Z	Corporate Equity Sales	rachmadian@megasekuritas.id	+62 21 7917 5599	62402
Ratna Wijayanti	Corporate Equity Sales	ratna.wijayanti@megasekuritas.id	+62 21 7917 5599	62055
Reza Mahendra	Corporate Equity Sales	reza.mahendra@megasekuritas.id	+62 21 7917 5599	62409

**Fixed Income Sales & Trading**

Tel. +62 7917 5559-62 Fax. +62 21 7917 5965

**Investment Banking**

Tel. +62 21 7917 5599 Fax. +62 21 7919 3900

**Kantor Pusat**

 Menara Bank Mega Lt. 2  
 Jl. Kapt P. Tendean, Kav 12-14 A  
 Jakarta Selatan 12790

**Pondok Indah**

 Plaza 5 Pondok Indah Blok D No. 15 Lt. 2  
 Jl. Margaguna Raya Pondok Indah  
 Jakarta Selatan

**Kelapa Gading**

 Ruko Gading Bukit Indah Lt.2  
 Jl. Bukit Gading Raya Blok A No. 26, Kelapa Gading  
 Jakarta Utara - 14240

**DISCLAIMER**

This Document is for information only and for the use of the recipient. It is not to be reproduced or copied or made available to others. Under no circumstances is it to be considered as an offer to sell or solicitation to buy any security. Any recommendation contained in this report may not be suitable for all investors and strictly a personal view and should not be used as a sole judgment for investment. Moreover, although the information contained herein has been obtained from sources believed to be reliable, its accuracy, completeness and reliability cannot be guaranteed. All rights reserved by PT Mega Capital Sekuritas.