

Tanggal Efektif RD
11 September 2006

Nomor Surat Pernyataan Efektif
S-1866/BL/2006

Tanggal Peluncuran
13 September 2006

Mata Uang
Rupiah

NAV/UNIT
Rp 1,898.54

Dana Kelolaan
Rp 482.7 M

Minimum Investasi Awal
Rp 1,000

Jumlah Unit Ditawarkan
1,000,000,000

Periode Penilaian
Harian

Biaya Pembelian
Maks. 0.00%

Biaya Penjualan Kembali
Maks. 0.00%

Biaya Pengalihan
Maks. 0.00%

Biaya Jasa Pengelolaan MI
Maks. 1.00% p.a

Biaya Kustodian
Maks. 0.25%

Nama Bank Kustodian
Bank CIMB Niaga

Kode ISIN
IDN 000039708

Faktor Risiko Utama

- > Risiko berkurangnya nilai unit penyertaan
- > Risiko kondisi ekonomi & politik
- > Risiko fluktuasi suku bunga & nilai tukar
- > Risiko likuiditas & penyelesaian transaksi
- > Risiko pasar

Tingkat Risiko

Low Risk, Low Return

Mengenai Manajer Investasi

PT Mega Capital Investama merupakan perusahaan *spin-off* dari PT Mega Capital Sekuritas (MCS). PT Mega Capital Investama memiliki Izin Usaha Di Bidang Manajer Investasi dari Badan Pengawas Pasar Modal dan Lembaga Keuangan (BAPEPAM dan LK) berdasarkan Surat Keputusan Ketua Bapepam dan LK Nomor: KEP-03/BL/2011 tanggal 6 Mei 2011. Sejak tahun 1997 PT. Mega Capital Investama (d/h PT Mega Capital Indonesia) sebagai Manajer Investasi telah mempunyai pengalaman mengelola Reksadana berbentuk Kontrak Investasi Kolektif, baik Reksa Dana Saham, Campuran, Pendapatan Tetap, Pasar Uang & Terproteksi.

Tujuan Investasi

Mega Dana Kas bertujuan untuk memberikan tingkat pertumbuhan nilai investasi yang stabil dan berkesinambungan dengan resiko yang relatif kecil dan moderat melalui investasi terdiversifikasi pada instrumen pasar uang.

Kebijakan Investasi

Saham	: 0%
Obligasi (< 1 thn)	: 0% - 100%
Pasar Uang	: 0% - 100%

Komposisi Aset

Saham	: 0%
Obligasi (<1thn)	: 73.13%
Pasar Uang	: 26.87%

Komposisi Reksa Dana Terbesar

(Berdasarkan Urutan Abjad)

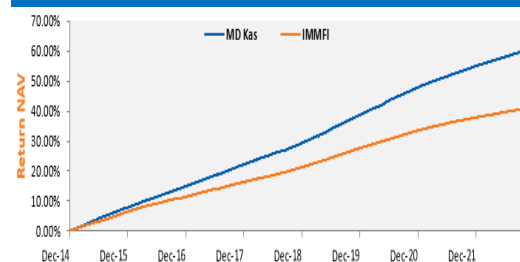
- INKP02ACN3
- LPPI01ACN3
- ORI017
- PBS027
- PSAB01ACN6
- TD BJB Syariah
- TD J Trust
- TD KB Bukopin Syariah
- TD Nationalnobu
- TD SulutGo

Kinerja Investasi

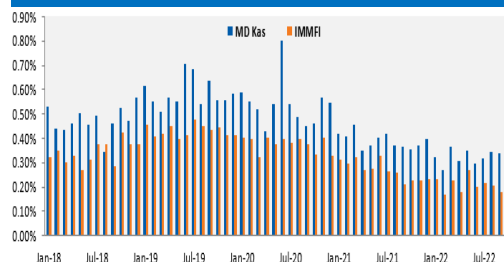
Kinerja	1 Bulan	3 Bulan	6 Bulan	YTD	1 Tahun	3 Tahun	5 Tahun	Sejak Peluncuran
MD Kas	0.35%	1.04%	2.01%	3.30%	4.09%	16.78%	32.44%	89.85%
IMMFI	0.23%	0.62%	1.32%	2.13%	2.60%	11.25%	21.88%	56.94%

Kinerja Bulanan Tertinggi	Jun-19	0.70%
Kinerja Bulanan Terendah	Feb-22	0.32%

Kinerja Reksa Dana Sejak Diluncurkan



Kinerja Bulanan Selama 5 Tahun Terakhir



Bank Kustodian

PT. Bank CIMB Niaga, Tbk merupakan Bank Kustodian swasta nasional pertama yang memperoleh persetujuan dari OJK berdasarkan Surat Keputusan Ketua BAPEPAM nomor: KEP-71/PM/1991 tanggal 22 Agustus 1991 sebagai Bank Kustodian di Pasar Modal.

* Akses prospektus untuk informasi lebih lengkap bisa dilihat di www.megainvestama.co.id

BERDASARKAN PERATURAN OJK YANG BERLAKU, SURAT KONFIRMASI PELAKSANAAN TRANSAKSI PEMBELIAN, PENGALIHAN DAN PENJUALAN KEMBALI UNIT PENYERTAAN REKSADANA ADALAH BUKTI KEPEMILIKAN YANG SAH YANG DITERBITKAN DAN DIKIRIMKAN OLEH BANK KUSTODIAN

INVESTASI MELALUI REKSA DANA MENGANDUNG RISIKO. CALON PEMODAL WAJIB MEMBACA DAN MEMAHAMI PROSPEKTUS SEBELUM MEMUTUSKAN UNTUK BERINVESTASI MELALUI REKSADANA. KINERJA MASA LALU TIDAK MENCERMINKAN KINERJA MASA DATANG. NILAI AKTIVA BERSIH (NAB) SETIAP PRODUK REKSADANA DAPAT NAIK ATAU TURUN MENGIKUTI FAKTOR FAKTOR YANG DAPAT MEMPENGARUHI PASAR MODAL TERMASUK FLUKTUASI SUKU BUNGA.

PT. MEGA CAPITAL INVESTAMA

Menara Bank Mega It.6 Jl. Kapten P. Tendean Kav 12-14A, Jakarta 12790

(021)79196999 (021)79187670 @MCINVESTAMA

