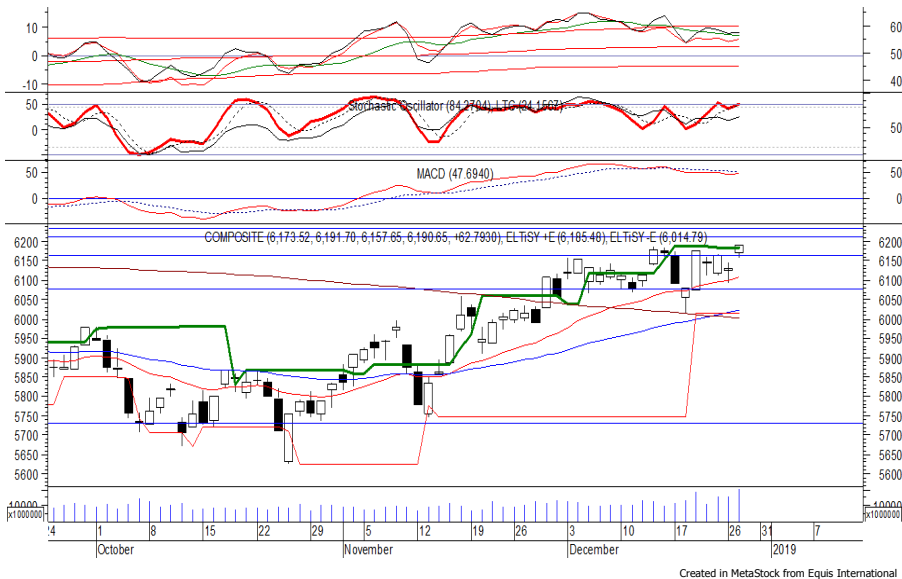


Indeks Harga Saham Gabungan (IHSG) Range : 6,160 — 6,210



IHSG ditutup menguat pada perdagangan kemarin berada di level 6,190.

Indeks tampak sedang mencoba untuk bergerak melewati resistance level 6,185, di mana berpeluang untuk berlanjut menuju level berikutnya di 6,210.

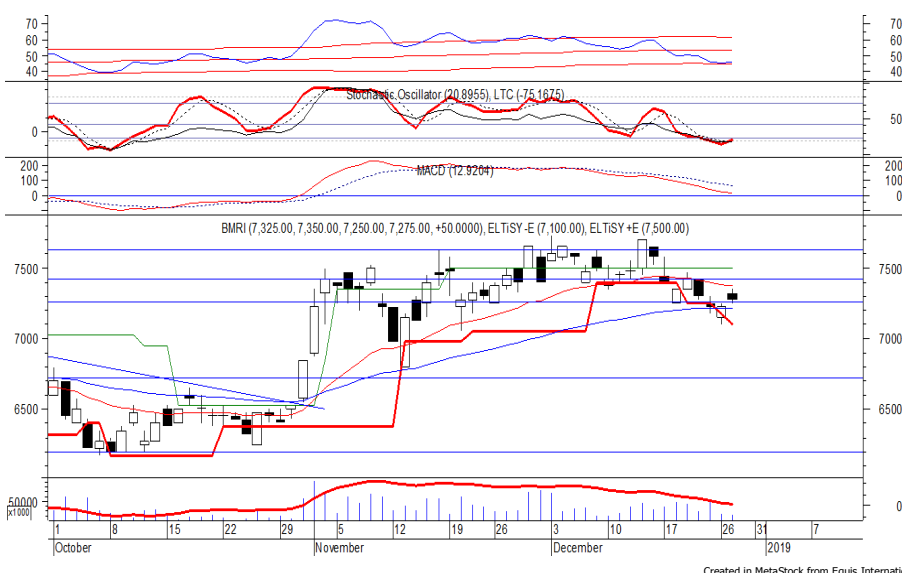
Akan tetapi stochastic yang bergerak memasuki wilayah overbought berpotensi menghambat laju penguatan yang jika berbalik melemah dapat menguji 6,160.

Hari ini diperkirakan indeks bergerak fluktuatif cenderung menguat terbatas.

Level	Support	Resistance
I	6,160	6,210
II	6,145	6,230
III	6,115	6,260

Top Active			Top Foreign Buy			Top Foreign Sell			Top Leading		
Code	Close	Freq	Code	Close	Volume	Code	Close	Volume	Code	IDX Pts	Chg (%)
SRIL	356	52,959	KPIG	139	1,920,337,000	BUMI	104	-40,559,300	UNVR	7.4	2.4
IKAI	183	21,542	BBRI	3,660	19,026,672	BNLI	620	-28,174,700	BBRI	6.6	1.7
KPAS	585	17,403	IKAI	183	14,495,800	MYRX	111	-27,416,200	ICBP	4.7	4.4
PNLF	276	8,607	ASII	8,225	12,746,200	LPKR	254	-18,023,500	CPIN	4.0	4.0
BBRI	3,660	7,953	JPFA	2,140	7,510,300	GMFI	208	-14,933,400	ASII	3.6	1.2
UNTR	27,600	7,560	DOID	535	7,377,500	ASSA	366	-13,354,100	Top Lagging		
TLKM	3,750	5,712	BBNI	8,800	6,997,000	BMTR	248	-12,302,100	Code	IDX Pts	Chg (%)
KLBF	1,525	5,487	BNGA	925	6,927,400	TOWR	675	-7,713,300	BBCA	-3.3	-0.6
KREN	655	5,470	KLBF	1,525	5,508,100	MNCN	705	-7,478,000	TPIA	-2.8	-3.0
BBCA	25,975	5,219	HMSP	3,850	5,225,100	BDMN	7,550	-7,171,200	HMSP	-2.1	-0.5
									INAF	-1.0	-5.8
									ABMM	-0.9	-16.7

PT Bank Mandiri Persero Tbk (BMRI) b : 1.43 Price : 7,275 TP: 7,425-7,500



BMRI mampu ditutup menguat pada perdagangan kemarin berada di level IDR 7,275.

Harga tampak belum mampu untuk melewati EMA 20, di mana berpeluang untuk melanjutkan penguatannya menuju resistance level IDR 7,425 hingga IDR 7,500.

Stochastic yang mengalami bullish crossover memberikan peluang untuk menguat. Kecuali harga berbalik melemah di bawah IDR 7,100.

- Rekomendasi** : Speculative Buy
- Entry Level** : 7,200-7,275
- Take Profit** : 7,425-7,500
- Stop Loss** : 7,075

PT United Tractors Tbk (UNTR) b : 0.95 Price : 27,600 TP: 28,650-28,950



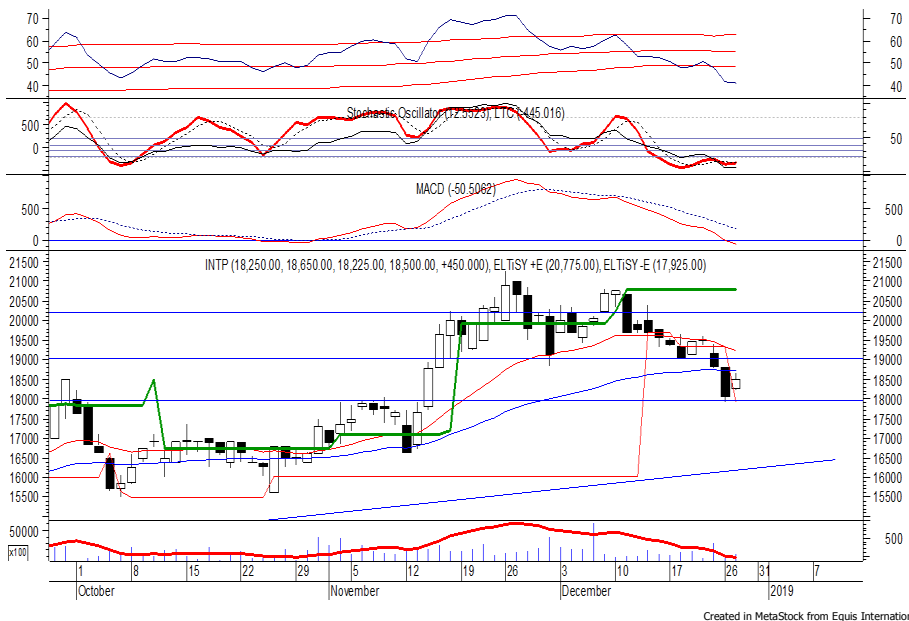
UNTR mampu ditutup menguat pada perdagangan kemarin berada di level IDR 27,600.

Harga berpeluang untuk dapat melanjutkan penguatannya menuju resistance level IDR 28,650 hingga IDR 28,950.

Stochastic yang mengindikasikan terjadinya bullish crossover di wilayah oversold memberikan peluang untuk menguat. Kecuali harga berbalik melemah di bawah IDR 27,250.

- Rekomendasi : Speculative Buy
- Entry Level : 27,450-27,600
- Take Profit : 28,650-28,950
- Stop Loss : 27,200

PT Indocement Tunggal Prakarsa Tbk (INTP) b : 1.51 Price : 18,500 TP: 19,025-19,300



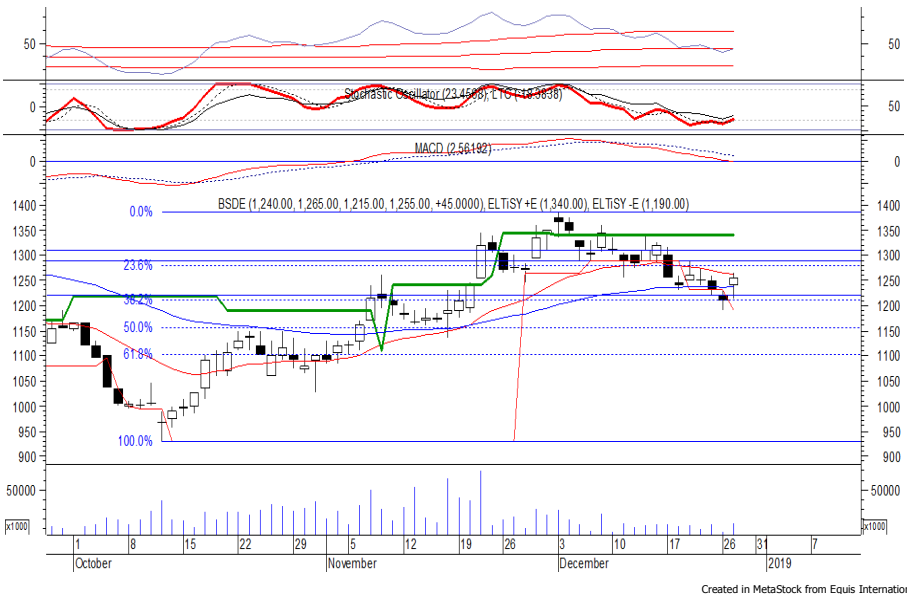
INTP pada perdagangan kemarin ditutup menguat berada di level IDR 18,500.

Harga berpeluang untuk dapat melanjutkan rebound yang terjadi dan bergerak menuju resistance level IDR 19,025 hingga IDR 19,300.

Candle yang membentuk formasi *bullish harami* memberikan peluang untuk menguat. Sementara stochastic juga mengindikasikan bullish crossover. Kecuali harga berbalik melemah di bawah IDR 18,250.

- Rekomendasi : Speculative Buy
- Entry Level : 18,350-18,500
- Take Profit : 19,025-19,300
- Stop Loss : 18,200

PT Bumi Serpong Damai Tbk (BSDE) b : 1.29 Price : 1,255 TP: 1,290-1,310



BSDE pada perdagangan kemarin ditutup menguat berada di level IDR 1,255.

Harga berpotensi untuk melanjutkan rebound yang terjadi dan bergerak menuju resistance level IDR 1,290 hingga IDR 1,310.

Stochastic yang mengalami bullish crossover dan bergerak meninggalkan wilayah oversold memberikan peluang terjadinya penguatan. Kecuali harga berbalik melemah di bawah IDR 1,225.

- Rekomendasi** : Trading Buy
- Entry Level** : 1,240-1,255
- Take Profit** : 1,290-1,310
- Stop Loss** : 1,220

PT Summarecon Agung Tbk (SMRA) b : 1.56 Price : 790 TP: 815-825



SMRA pada perdagangan kemarin mampu ditutup menguat berada di level IDR 790.

Harga berpotensi untuk dapat melanjutkan penguatannya menuju resistance level IDR 815 hingga IDR 825.

Stochastic yang mengalami kejenuhan terhadap aksi jual berpotensi membawa harga menguat.

Kecuali harga berbalik melemah hingga di bawah IDR 765.

- Rekomendasi** : Speculative Buy
- Entry Level** : 780-790
- Take Profit** : 815-825
- Stop Loss** : 760

Keterangan:

- Speculative Buy** : Harga menyentuh support, harga dapat saja meneruskan pelemahan, tetapi berpotensi rebound jika harga gagal break support.
 - Buy** : Harga bergerak rebound meninggalkan support level.
 - Trading Buy** : Harga masih berpotensi naik, tetapi sudah mendekati resistance level.
 - Sell** : Harga telah mencapai resistance level.
- Rekomendasi berdasarkan candlestick berlaku sampai 5 atau 8 hari ke depan (maksimal 10 hari), selebihnya dapat diartikan bahwa formasi candlestick gagal.

Research Division

Danny Eugene	Mining, Finance, Instructure	danny.eugene@megasekuritas.id	+62 21 7917 5599	62431
Helen	Consumer Goods, Basic Industry,	helen.vincentia@megasekuritas.id	+62 21 7917 5599	62035
Adrian M. Priyatna	Property, Agriculture, Misc. Indus-	adrian@megasekuritas.id	+62 21 7917 5599	62425
Qolbie Ardie	Economist	qolbie@megasekuritas.id	+62 21 7917 5599	62143
Fadlillah Qudsi	Technical Analyst	fadlillah.qudsi@megasekuritas.id	+62 21 7917 5599	62035

Retail Equity Sales Division

Hendry Kuswari	Head of Sales, Trading & Dealing	hendry@megasekuritas.id	+62 21 7917 5599	62038
Dewi Suryani	Retail Equity Sales	dewi.suryani@megasekuritas.id	+62 21 7917 5599	62441
Brema Setyawan	Retail Equity Sales	brema.setyawan@megasekuritas.id	+62 21 7917 5599	62126
Ety Sulistyowati	Retail Equity Sales	ety.sulistyowati@megasekuritas.id	+62 21 7917 5599	62408
Fadel M. Iqbal	Retail Equity Sales	fadel@megasekuritas.id	+62 21 7917 5599	62164
Andri Sumarno	Retail Equity Sales	andri@megasekuritas.id	+62 21 7917 5599	62045
Harini Citra	Retail Equity Sales	harini@megasekuritas.id	+62 21 7917 5599	62161
Syaifathir Muhammad	Retail Equity Sales	fathir@megasekuritas.id	+62 21 7917 5599	62179

Corporate Equity Sales Division

Rachmadian Iskandar Z	Corporate Equity Sales	rachmadian@megasekuritas.id	+62 21 7917 5599	62402
Ratna Wijayanti	Corporate Equity Sales	ratna.wijayanti@megasekuritas.id	+62 21 7917 5599	62055
Reza Mahendra	Corporate Equity Sales	reza.mahendra@megasekuritas.id	+62 21 7917 5599	62409

Fixed Income Sales & Trading

Tel. +62 7917 5559-62 Fax. +62 21 7917 5965

Investment Banking

Tel. +62 21 7917 5599 Fax. +62 21 7919 3900

Kantor Pusat

 Menara Bank Mega Lt. 2
 Jl. Kapt P. Tendean, Kav 12-14 A
 Jakarta Selatan 12790

Pondok Indah

 Plaza 5 Pondok Indah Blok D No. 15 Lt. 2
 Jl. Margaguna Raya Pondok Indah
 Jakarta Selatan

Kelapa Gading

 Ruko Gading Bukit Indah Lt.2
 Jl. Bukit Gading Raya Blok A No. 26, Kelapa Gading
 Jakarta Utara - 14240

DISCLAIMER

This Document is for information only and for the use of the recipient. It is not to be reproduced or copied or made available to others. Under no circumstances is it to be considered as an offer to sell or solicitation to buy any security. Any recommendation contained in this report may not be suitable for all investors and strictly a personal view and should not be used as a sole judgment for investment. Moreover, although the information contained herein has been obtained from sources believed to be reliable, its accuracy, completeness and reliability cannot be guaranteed. All rights reserved by PT Mega Capital Sekuritas.