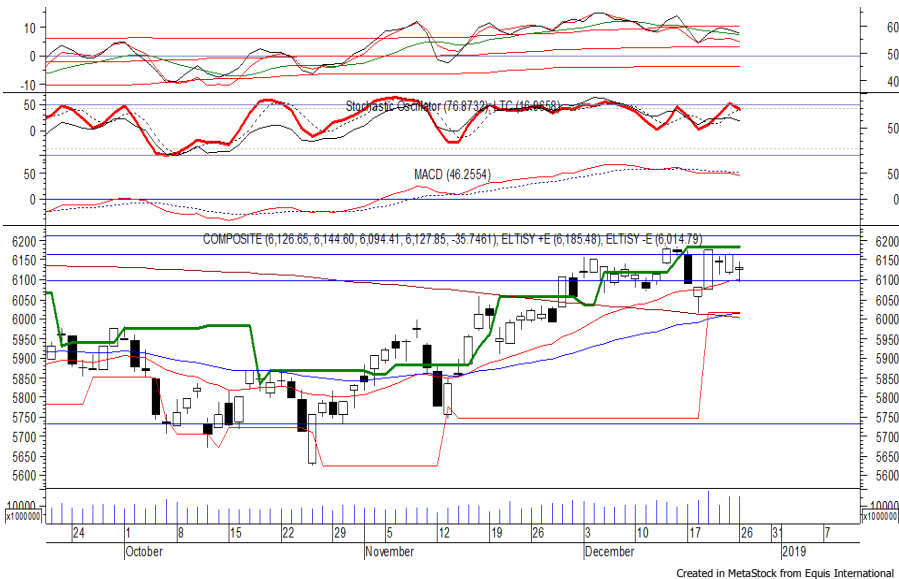


## Indeks Harga Saham Gabungan (IHSG) Range : 6,095 — 6,160



IHSG pada perdagangan kemarin ditutup melemah berada di level 6,127.

Indeks tampak kembali melanjutkan konsolidasinya dan berpotensi menguji support level 6,095 hingga 6,080.

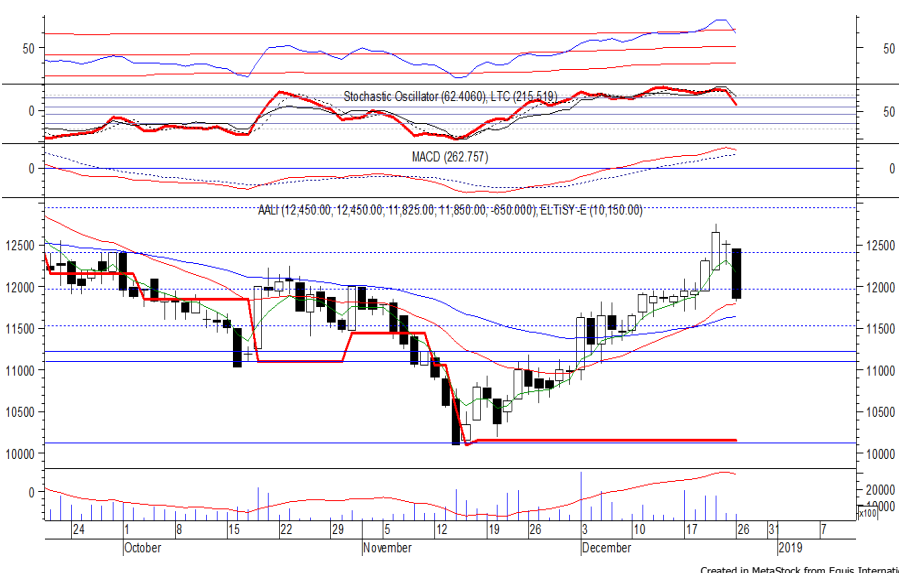
Stochastic yang mengindikasikan terjadinya bearish crossover berpotensi membawa indeks melemah. Namun jika indeks berbalik menguat dapat menguji resistance level 6,160.

Hari ini diperkirakan indeks bergerak fluktuatif cenderung melemah terbatas.

Level	Support	Resistance
I	6,095	6,160
II	6,080	6,185
III	6,060	6,210

Top Active			Top Foreign Buy			Top Foreign Sell			Top Leading		
Code	Close	Freq	Code	Close	Volume	Code	Close	Volume	Code	IDX Pts	Chg (%)
SRIL	356	55,152	PADI	825	28,979,363	KPIG	138	-278,580,300	BBCA	6.0	1.1
IKAI	141	8,177	SRIL	356	12,236,100	LPKR	252	-26,710,800	CPIN	3.3	3.4
BBRI	3,600	7,209	MABA	218	9,277,400	BMTR	252	-25,846,000	INAF	2.3	15.9
PTSN	1,815	7,209	MNCN	715	8,775,900	GMFI	206	-16,060,900	GGRM	2.2	1.5
UNTR	27,150	7,031	DOID	525	7,121,200	DMAS	154	-14,585,700	MDKA	1.6	14.4
ADRO	1,220	6,124	IKAI	141	6,900,400	WSBP	386	-12,141,900	Top Lagging		
BBCA	26,125	5,808	BBCA	26,125	6,394,200	WSKT	1,680	-8,617,400	Code	IDX Pts	Chg (%)
ASII	8,125	5,318	BBNI	8,700	5,216,400	PWON	590	-8,054,800	ASII	-10.9	-3.6
KBLI	310	5,243	BNGA	910	4,212,500	KLBF	1,510	-6,315,900	UNVR	-7.4	-2.3
TLKM	3,730	5,136	TOWR	620	2,709,900	BBKP	270	-4,794,500	HMSP	-4.2	-1.0
									ICBP	-2.9	-2.6
									UNTR	-2.7	-2.9

## PT Astra Agro Lestari Tbk (AALI) b : 0.59 Price : 11,850 BF: 11,625-11,500



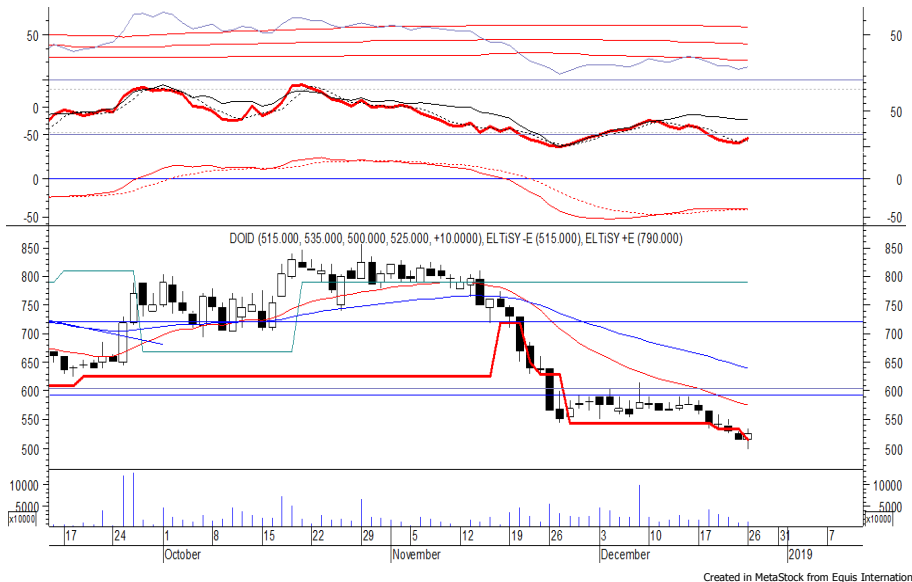
AALI pada perdagangan kemarin ditutup melemah berada di level IDR 11,850.

Harga berpotensi untuk kembali melanjutkan pelemahannya menuju support level IDR 11,625 hingga IDR 11,500.

Three inside down pada candle dan juga bearish crossover pada stochastic berpotensi membawa harga mengalami koreksi. Kecuali harga mampu berbalik menguat di atas IDR 12,450.

- Rekomendasi : Sell on Strength
- Exit Level : 12,125-12,000
- Bottom Fishing : 11,625-11,500
- Buy Back : 12,500

**PT Delta Dunia Makmur Tbk (DOID) b : 1.01 Price : 525 TP: 545-555**



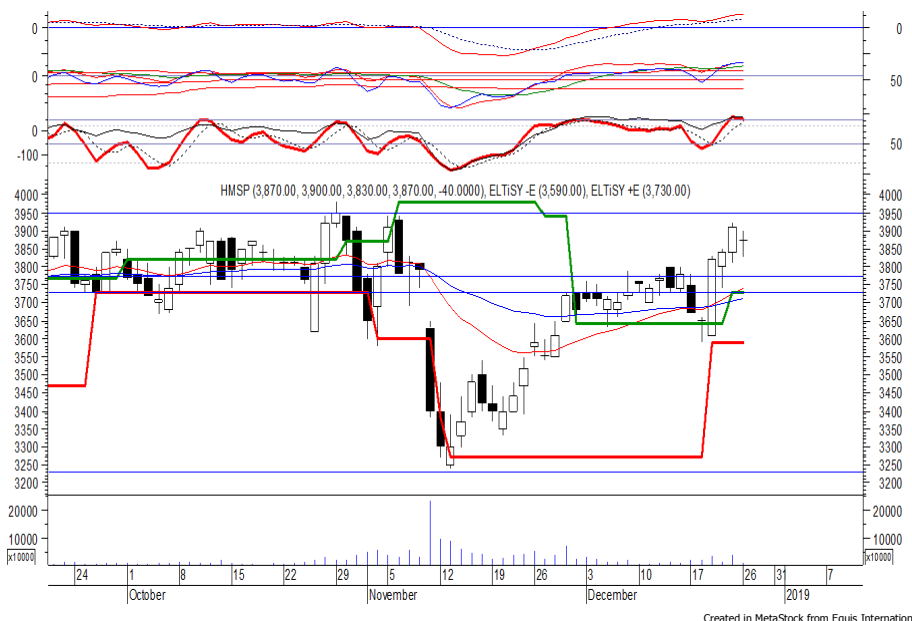
DOID mampu ditutup menguat pada perdagangan kemarin berada di level IDR 525.

Harga berpotensi mengalami rebound dan bergerak menuju resistance level IDR 545 hingga IDR 555.

Stochastic yang mengalami bullish crossover di wilayah oversold memberikan peluang untuk menguat dalam jangka pendek. Kecuali harga berbalik melemah hingga di bawah IDR 500.

- Rekomendasi** : Speculative Buy
- Entry Level** : 515-525
- Take Profit** : 545-555
- Stop Loss** : 496

**PT Hanjaya Mandala Sampoerna Tbk (HMSP) b : 1.27 Price : 3,870 BF: 3,770-3,730**



HMSP pada perdagangan kemarin ditutup melemah berada di level IDR 3,870.

Harga berpotensi untuk kembali melanjutkan pelemahannya menuju support level IDR 3,770 hingga IDR 3,730.

Formasi *bearish harami cross* yang terjadi pada candle berpotensi membawa harga melemah.

Kecuali harga mampu berbalik menguat hingga di atas IDR 3,950.

- Rekomendasi** : Sell on Strength
- Exit Level** : 3,920-3,900
- Bottom Fishing** : 3,770-3,730
- Buy Back** : 3,960

## PT Wijaya Karya Persero Tbk

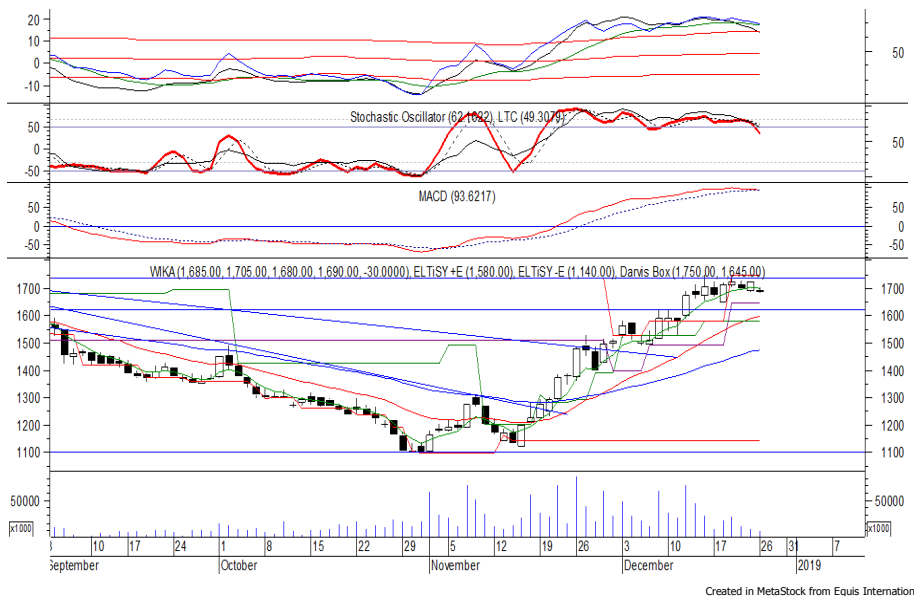
(WIKA) b :

1.06

Price :

1,690

BF: 1,645-1,620



WIKA ditutup melemah pada perdagangan kemarin berada di level IDR 1,690.

Harga tampak belum mampu untuk melewati resistance level IDR 1,750, di mana berpotensi melanjutkan pelemahannya menuju support level IDR 1,645 hingga IDR 1,620.

Stochastic yang mengalami bearish crossover berpotensi membawa harga melemah. Kecuali harga mampu menguat hingga di atas IDR 1,750.

Rekomendasi : Sell on Strength  
 Exit Level : 1,715-1,700  
 Bottom Fishing : 1,645-1,620  
 Buy Back : 1,755

## PT Bank CIMB Niaga Tbk

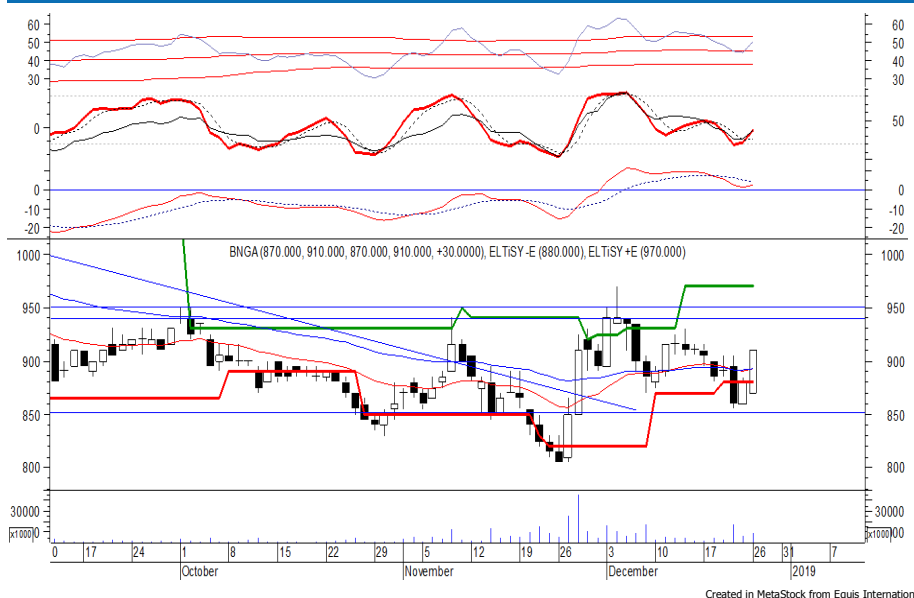
(BNGA) b :

1.16

Price :

910

TP: 940-950



BNGA kembali ditutup menguat setelah sempat dibuka melemah di awal perdagangan kemarin.

Harga berpeluang untuk melanjutkan penguatannya menuju resistance level IDR 940 hingga IDR 950.

Stochastic yang mengalami bullish crossover berpeluang membawa harga menguat.

Akan tetapi jika harga berbalik melemah dapat menguji support level yang berada di IDR 880.

Rekomendasi : Trading Buy  
 Entry Level : 895-910  
 Take Profit : 940-950  
 Stop Loss : 875

### Keterangan:

Speculative Buy : Harga menyentuh support, harga dapat saja meneruskan pelemahan, tetapi berpotensi rebound jika harga gagal break support.

Buy : Harga bergerak rebound meninggalkan support level.

Trading Buy : Harga masih berpotensi naik, tetapi sudah mendekati resistance level.

Sell : Harga telah mencapai resistance level.

Rekomendasi berdasarkan candlestick berlaku sampai 5 atau 8 hari ke depan (maksimal 10 hari), selebihnya dapat diartikan bahwa formasi candlestick gagal.

**Research Division**

Danny Eugene	Mining, Finance, Instructure	danny.eugene@megasekuritas.id	+62 21 7917 5599	62431
Helen	Consumer Goods, Basic Industry, Trade & Services Property, Agriculture, Misc. Indus-	helen.vincentia@megasekuritas.id	+62 21 7917 5599	62035
Adrian M. Priyatna	try	adrian@megasekuritas.id	+62 21 7917 5599	62425
Qolbie Ardie	Economist	qolbie@megasekuritas.id	+62 21 7917 5599	62143
Fadlillah Qudsi	Technical Analyst	fadlillah.qudsi@megasekuritas.id	+62 21 7917 5599	62035

**Retail Equity Sales Division**

Hendry Kuswari	Head of Sales, Trading & Dealing	hendry@megasekuritas.id	+62 21 7917 5599	62038
Dewi Suryani	Retail Equity Sales	dewi.suryani@megasekuritas.id	+62 21 7917 5599	62441
Brema Setyawan	Retail Equity Sales	brema.setyawan@megasekuritas.id	+62 21 7917 5599	62126
Ety Sulistyowati	Retail Equity Sales	ety.sulistyowati@megasekuritas.id	+62 21 7917 5599	62408
Fadel M. Iqbal	Retail Equity Sales	fadel@megasekuritas.id	+62 21 7917 5599	62164
Andri Sumarno	Retail Equity Sales	andri@megasekuritas.id	+62 21 7917 5599	62045
Harini Citra	Retail Equity Sales	harini@megasekuritas.id	+62 21 7917 5599	62161
Syaifathir Muhammad	Retail Equity Sales	fathir@megasekuritas.id	+62 21 7917 5599	62179

**Corporate Equity Sales Division**

Rachmadian Iskandar Z	Corporate Equity Sales	rachmadian@megasekuritas.id	+62 21 7917 5599	62402
Ratna Wijayanti	Corporate Equity Sales	ratna.wijayanti@megasekuritas.id	+62 21 7917 5599	62055
Reza Mahendra	Corporate Equity Sales	reza.mahendra@megasekuritas.id	+62 21 7917 5599	62409

**Fixed Income Sales & Trading**

Tel. +62 7917 5559-62 Fax. +62 21 7917 5965

**Investment Banking**

Tel. +62 21 7917 5599 Fax. +62 21 7919 3900

**Kantor Pusat**

 Menara Bank Mega Lt. 2  
 Jl. Kapt P. Tendean, Kav 12-14 A  
 Jakarta Selatan 12790

**Pondok Indah**

 Plaza 5 Pondok Indah Blok D No. 15 Lt. 2  
 Jl. Margaguna Raya Pondok Indah  
 Jakarta Selatan

**Kelapa Gading**

 Ruko Gading Bukit Indah Lt.2  
 Jl. Bukit Gading Raya Blok A No. 26, Kelapa Gading  
 Jakarta Utara - 14240

**DISCLAIMER**

This Document is for information only and for the use of the recipient. It is not to be reproduced or copied or made available to others. Under no circumstances is it to be considered as an offer to sell or solicitation to buy any security. Any recommendation contained in this report may not be suitable for all investors and strictly a personal view and should not be used as a sole judgment for investment. Moreover, although the information contained herein has been obtained from sources believed to be reliable, its accuracy, completeness and reliability cannot be guaranteed. All rights reserved by PT Mega Capital Sekuritas.