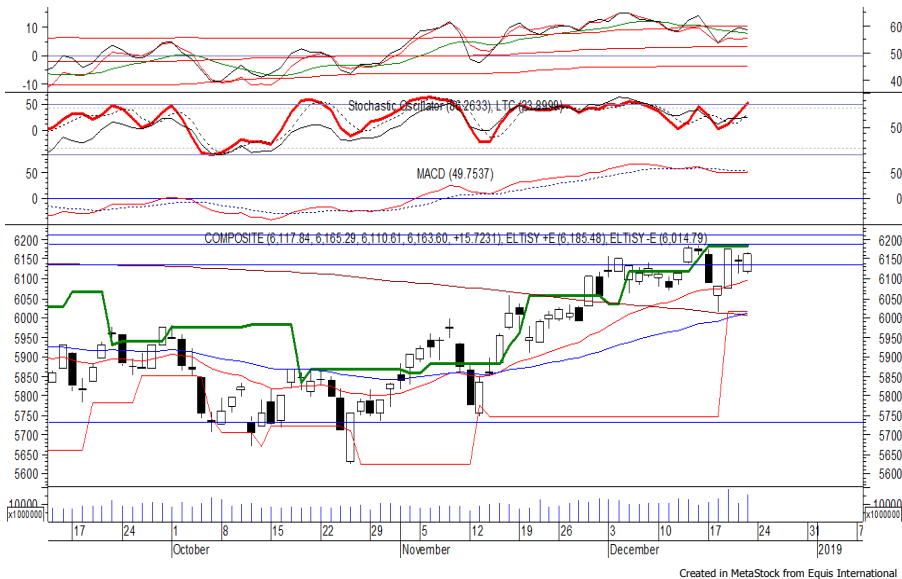


Indeks Harga Saham Gabungan (IHSG) Range : 6,135 — 6,190

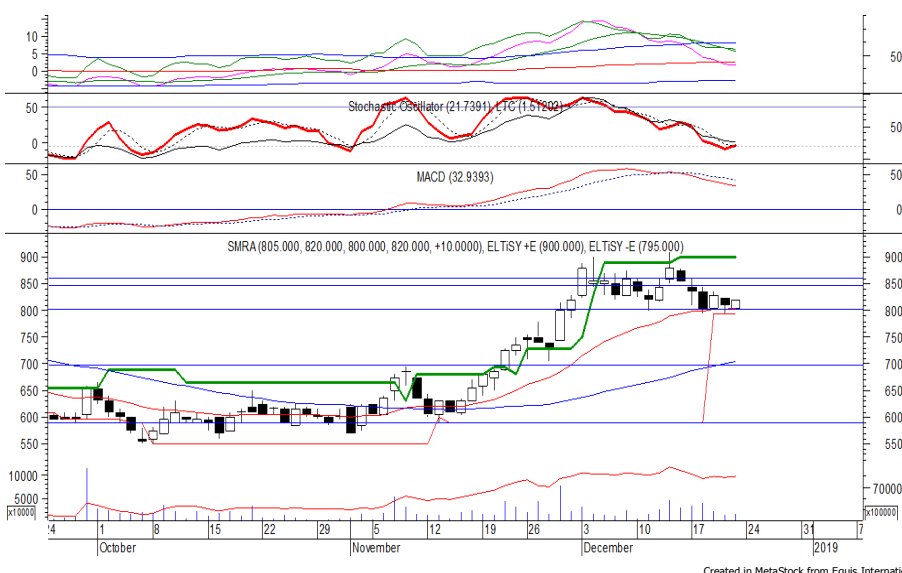


IHSG ditutup menguat pada perdagangan akhir pekan kemarin berada di level 6,163. Indeks berpeluang untuk mengalami konsolidasi dengan bergerak menuju resistance level 6,190 hingga 6,190. Golden cross yang terjadi pada EMA 50 terhadap MA 200 memberikan peluang untuk menguat, namun jika indeks berbalik melemah dapat menguji 6,135. Hari ini diperkirakan indeks fluktuatif cenderung menguat terbatas.

Level	Support	Resistance
I	6,135	6,190
II	6,105	6,210
III	6,080	6,235

Top Active			Top Foreign Buy			Top Foreign Sell			Top Leading		
Code	Close	Freq	Code	Close	Volume	Code	Close	Volume	Code	IDX Pts	Chg (%)
SRIL	362	54,491	KPIG	135	316,280,500	BBRI	3,620	-39,670,609	UNVR	9.2	3.0
BBRI	3,620	10,860	PGAS	2,160	30,262,300	BKSL	114	-27,821,200	HMSP	7.3	1.8
UNTR	27,950	9,135	PNLF	288	17,128,600	BMTR	262	-24,883,100	BBCA	6.0	1.1
PGAS	2,160	8,804	WSBP	396	14,178,100	BMRI	7,225	-24,722,922	AMRT	4.3	13.9
BBCA	25,850	8,502	SRIL	362	7,840,500	ASSA	314	-23,127,100	TPIA	2.4	2.7
TLKM	3,760	7,522	BWPT	174	7,088,000	PPRO	126	-20,140,400	Top Lagging		
ANTM	770	6,320	MABA	226	6,510,800	MNCN	745	-15,433,930	Code	IDX Pts	Chg (%)
BMRI	7,225	5,594	BBNI	8,675	4,825,100	DMAS	161	-13,198,600	BBRI	-3.3	-0.8
PTSN	1,630	5,316	ADRO	1,250	4,795,700	BBTN	2,580	-9,471,100	BMRI	-3.1	-1.0
ADRO	1,250	5,067	MYRX	109	4,237,800	BEST	204	-8,845,200	UNTR	-2.9	-3.0
									CPIN	-2.6	-2.6
									INTP	-2.1	-3.2

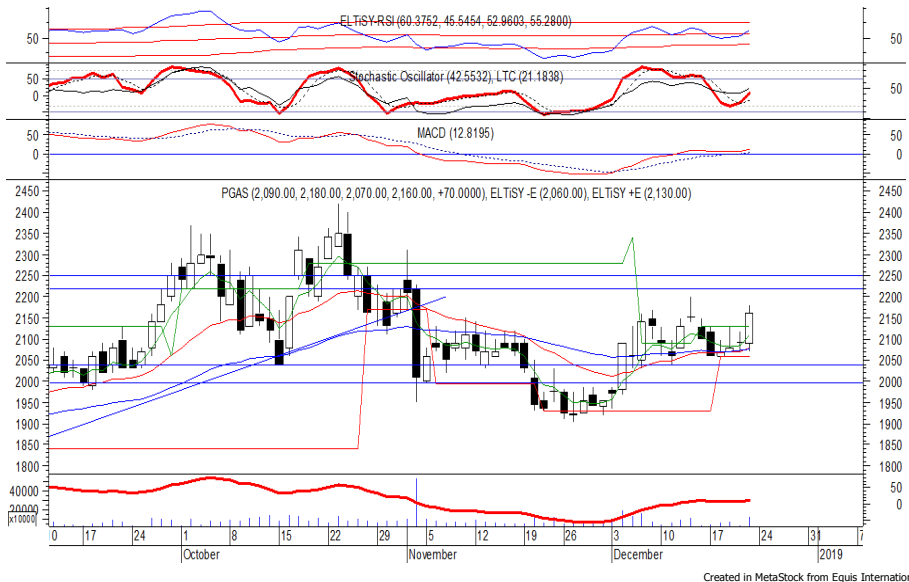
PT Summarecon Agung Tbk (SMRA) b : 1.52 Price : 820 TP: 845-860



SMRA pada perdagangan sebelumnya ditutup menguat berada di level IDR 820. Harga tampak sedang mencoba untuk bertahan di atas EMA 20 dan/atau support level IDR 795, di mana berpeluang melanjutkan penguatannya menuju resistance level IDR 845 hingga IDR 860. Stochastic yang mengindikasikan bullish crossover memberikan peluang untuk menguat. Kecuali harga berbalik melemah hingga di bawah IDR 795.

Rekomendasi : Speculative Buy
Entry Level : 805-820
Take Profit : 845-860
Stop Loss : 785

PT Perusahaan Gas Negara Persero T (PGAS) b : 1.39 Price : 2,160 TP: 2,220-2,250



PGAS mampu ditutup menguat pada perdagangan akhir pekan kemarin berada di level IDR 2,160.

Harga tampak sedang bergerak melewati resistance level yang berada di IDR 2,130, di mana berpeluang untuk berlanjut menuju level berikutnya di IDR 2,220 hingga IDR 2,250.

Stochastic yang mengalami bullish crossover memberikan peluang terjadinya penguatan. Kecuali harga berbalik melemah di bawah IDR 2,110

- Rekomendasi** : Trading Buy
- Entry Level** : 2,130-2,160
- Take Profit** : 2,220-2,250
- Stop Loss** : 2,100

PT XL Axiata Tbk (EXCL) b : 0.98 Price : 2,050 TP: 2,150-2,180



EXCL ditutup menguat pada perdagangan sebelumnya berada di level IDR 2,050.

Harga tampak sedang mencoba untuk melewati EMA 20 dan/atau resistance level IDR 2,040, di mana berpeluang untuk berlanjut menuju resistance level IDR 2,150 hingga IDR 2,180.

MACD dan stochastic berada pada kecenderungan menguat. Kecuali harga berbalik melemah hingga melewati level psikologis di IDR 2,000.

- Rekomendasi** : Speculative Buy
- Entry Level** : 2,030-2,050
- Take Profit** : 2,150-2,180
- Stop Loss** : 1,990

PT Blue Bird Tbk

(BIRD) b : 0.75 Price : 2,830 TP: 2,890-2,930



BIRD mampu ditutup menguat pada perdagangan sebelumnya berada di level IDR 2,830.

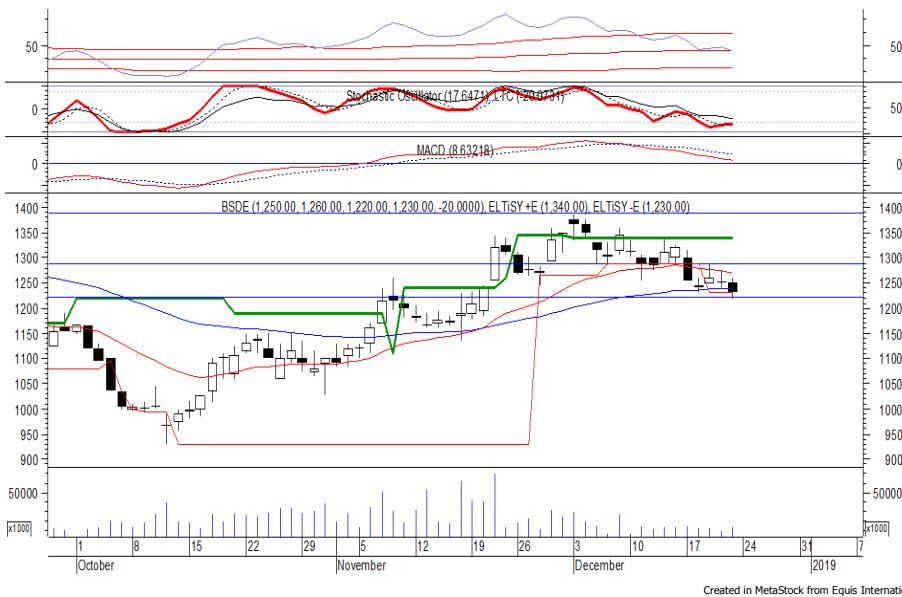
Harga berpeluang untuk mengakhiri masa konsolidasi dan bergerak menuju resistance level IDR 2,890 hingga IDR 2,930.

MACD yang mengalami golden cross memberikan peluang untuk menguat. Namun jika harga berbalik melemah dapat menguji support level IDR 2,730.

Rekomendasi : Trading Buy
 Entry Level : 2,800-2,830
 Take Profit : 2,890-2,930
 Stop Loss : 2,770

PT Bumi Serpong Damai Tbk

(BSDE) b : 1.31 Price : 1,230 TP: 1,275-1,290



BSDE pada perdagangan sebelumnya ditutup melemah berada di level IDR 1,230.

Harga juga sempat menguji support level IDR 1,220, namun belum mampu melewatinya. Hal tersebut memberikan peluang untuk mengalami rebound menuju resistance level IDR 1,275 hingga IDR 1,290.

Stochastic yang mengalami bullish crossover memberikan peluang untuk menguat.

Rekomendasi : Speculative Buy
 Entry Level : 1,220-1,230
 Take Profit : 1,275-1,290
 Stop Loss : 1,200

Keterangan:

- Speculative Buy : Harga menyentuh support, harga dapat saja meneruskan pelemahan, tetapi berpotensi rebound jika harga gagal break support.
 - Buy : Harga bergerak rebound meninggalkan support level.
 - Trading Buy : Harga masih berpotensi naik, tetapi sudah mendekati resistance level.
 - Sell : Harga telah mencapai resistance level.
- Rekomendasi berdasarkan candlestick berlaku sampai 5 atau 8 hari ke depan (maksimal 10 hari), selebihnya dapat diartikan bahwa formasi candlestick gagal.

Research Division

Danny Eugene	Mining, Finance, Instructure	danny.eugene@megasekuritas.id	+62 21 7917 5599	62431
Helen	Consumer Goods, Basic Industry, Trade & Services Property, Agriculture, Misc. Indus-	helen.vincentia@megasekuritas.id	+62 21 7917 5599	62035
Adrian M. Priyatna	try	adrian@megasekuritas.id	+62 21 7917 5599	62425
Qolbie Ardie	Economist	qolbie@megasekuritas.id	+62 21 7917 5599	62143
Fadlillah Qudsi	Technical Analyst	fadlillah.qudsi@megasekuritas.id	+62 21 7917 5599	62035

Retail Equity Sales Division

Hendry Kuswari	Head of Sales, Trading & Dealing	hendry@megasekuritas.id	+62 21 7917 5599	62038
Dewi Suryani	Retail Equity Sales	dewi.suryani@megasekuritas.id	+62 21 7917 5599	62441
Brema Setyawan	Retail Equity Sales	brema.setyawan@megasekuritas.id	+62 21 7917 5599	62126
Ety Sulistyowati	Retail Equity Sales	ety.sulistyowati@megasekuritas.id	+62 21 7917 5599	62408
Fadel M. Iqbal	Retail Equity Sales	fadel@megasekuritas.id	+62 21 7917 5599	62164
Andri Sumarno	Retail Equity Sales	andri@megasekuritas.id	+62 21 7917 5599	62045
Harini Citra	Retail Equity Sales	harini@megasekuritas.id	+62 21 7917 5599	62161
Syaifathir Muhammad	Retail Equity Sales	fathir@megasekuritas.id	+62 21 7917 5599	62179

Corporate Equity Sales Division

Rachmadian Iskandar Z	Corporate Equity Sales	rachmadian@megasekuritas.id	+62 21 7917 5599	62402
Ratna Wijayanti	Corporate Equity Sales	ratna.wijayanti@megasekuritas.id	+62 21 7917 5599	62055
Reza Mahendra	Corporate Equity Sales	reza.mahendra@megasekuritas.id	+62 21 7917 5599	62409

Fixed Income Sales & Trading

Tel. +62 7917 5559-62 Fax. +62 21 7917 5965

Investment Banking

Tel. +62 21 7917 5599 Fax. +62 21 7919 3900

Kantor Pusat

 Menara Bank Mega Lt. 2
 Jl. Kapt P. Tendean, Kav 12-14 A
 Jakarta Selatan 12790

Pondok Indah

 Plaza 5 Pondok Indah Blok D No. 15 Lt. 2
 Jl. Margaguna Raya Pondok Indah
 Jakarta Selatan

Kelapa Gading

 Ruko Gading Bukit Indah Lt.2
 Jl. Bukit Gading Raya Blok A No. 26, Kelapa Gading
 Jakarta Utara - 14240

DISCLAIMER

This Document is for information only and for the use of the recipient. It is not to be reproduced or copied or made available to others. Under no circumstances is it to be considered as an offer to sell or solicitation to buy any security. Any recommendation contained in this report may not be suitable for all investors and strictly a personal view and should not be used as a sole judgment for investment. Moreover, although the information contained herein has been obtained from sources believed to be reliable, its accuracy, completeness and reliability cannot be guaranteed. All rights reserved by PT Mega Capital Sekuritas.