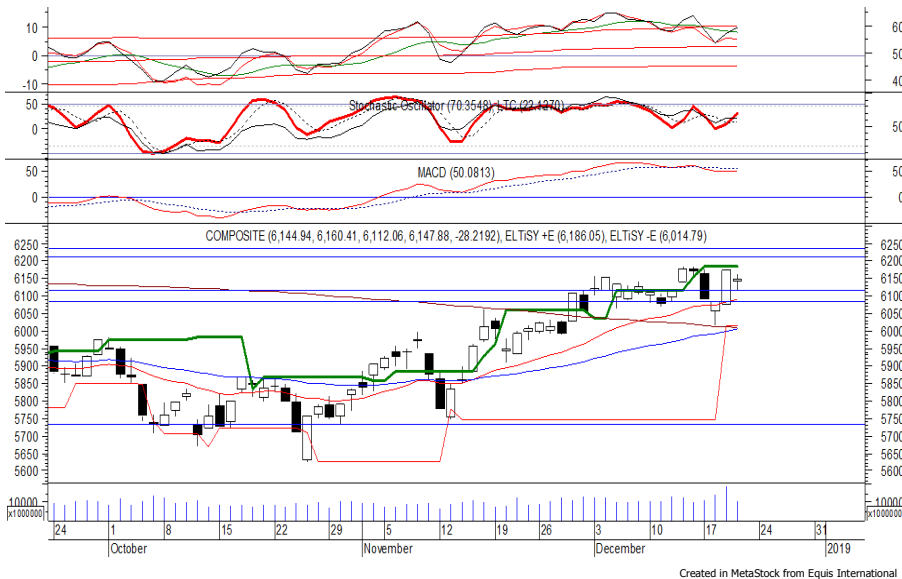


## Indeks Harga Saham Gabungan (IHSG) Range : 6,115 — 6,185



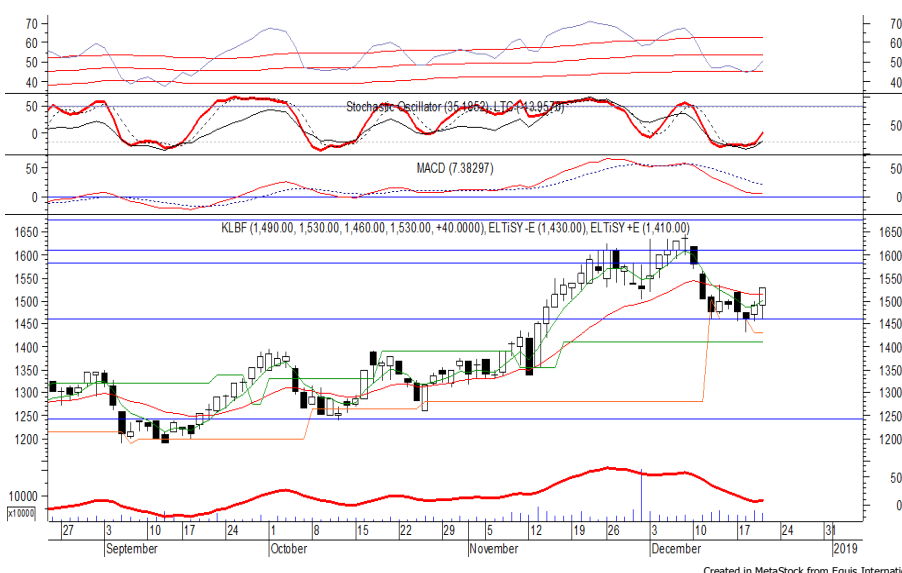
IHSG pada perdagangan kemarin ditutup melemah berada di level 6,147.

Indeks berpotensi untuk mengalami konsolidasi dan bergerak melemah menguji kembali support level 6,115. MACD berada pada kecenderungan melemah, sementara munculnya *bearish harami* juga berpotensi membawa indeks melemah. Hari ini diperkirakan indeks bergerak fluktuatif cenderung melemah terbatas.

Level	Support	Resistance
I	6,115	6,185
II	6,085	6,210
III	6,060	6,235

Top Active			Top Foreign Buy			Top Foreign Sell			Top Leading		
Code	Close	Freq	Code	Close	Volume	Code	Close	Volume	Code	IDX Pts	Chg (%)
SRIL	364	53,867	TLKM	3,740	16,386,685	BUMI	115	-40,876,100	ICBP	2.9	2.7
TLKM	3,740	11,509	SRIL	364	12,984,600	BMTR	272	-38,401,100	TOWR	2.7	9.8
CPIN	6,825	8,326	PNLF	272	9,899,400	ADRO	1,255	-24,406,900	HMSP	2.1	0.5
BBCA	25,575	7,441	MABA	220	9,839,600	MNCN	705	-20,043,400	ASII	1.8	0.6
WSKT	1,750	6,751	MEDC	700	9,801,500	TOWR	670	-17,612,400	JRPT	1.8	24.8
ADRO	1,255	5,744	SCMA	1,895	8,642,130	DMAS	167	-14,464,500	Top Lagging		
WSBP	382	5,660	DOID	530	8,299,000	BBTN	2,600	-13,883,000	Code	IDX Pts	Chg (%)
BBRI	3,650	5,592	BWPT	174	7,212,900	BNLI	640	-13,667,700	BBCA	-12.6	-2.2
IKAI	124	5,508	PGAS	2,090	5,415,400	BBCA	25,575	-13,231,646	TLKM	-6.2	-1.8
INKP	11,675	5,335	ROTI	1,210	5,367,600	BMRI	7,300	-8,543,332	BMRI	-5.2	-1.7
									CPIN	-4.0	-3.9
									TPIA	-2.4	-2.6

## PT Kalbe Farma Tbk (KLBF) b : 1.25 Price : 1,530 TP: 1,580-1,620



KLBF pada perdagangan kemarin ditutup menguat berada di level IDR 1,530.

Harga berpotensi untuk melanjutkan penguatannya setelah belum mampu melewatasi support level IDR 1,460, di mana berpotensi menuju resistance level IDR 1,580 hingga IDR 1,620.

Stochastic yang bergerak meninggalkan wilayah oversold memberikan peluang untuk menguat. Kecuali harga berbalik melemah di bawah IDR 1,485.

<b>Rekomendasi</b>	: <b>Speculative Buy</b>
<b>Entry Level</b>	: <b>1,510-1,530</b>
<b>Take Profit</b>	: <b>1,580-1,620</b>
<b>Stop Loss</b>	: <b>1,480</b>

**PT Bukit Asam Tbk (PTBA) b : 0.99 Price : 4,270 TP: 4,400-4,480**



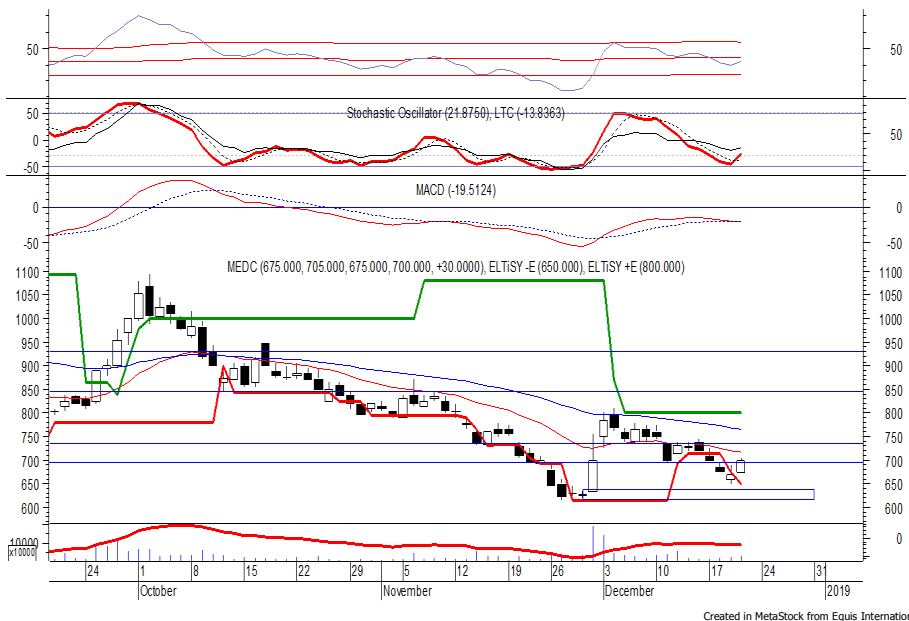
PTBA mampu ditutup menguat pada perdagangan kemarin berada di level IDR 4,270.

Harga berpotensi untuk melanjutkan rebound setelah belum mampu melewati support level IDR 4,160, di mana berpotensi menuju resistance level IDR 4,400 hingga IDR 4,480.

Akan tetapi stochastic yang cenderung melemah berpotensi menghambat laju penguatan harga dan menguji support level 4,160.

- Rekomendasi** : Buy on Weakness
- Entry Level** : 4,220-4,250
- Take Profit** : 4,400-4,480
- Stop Loss** : 4,150

**PT Medco Energi Internasional Tbk (MEDC) b : 1.48 Price : 700 TP: 735-750**



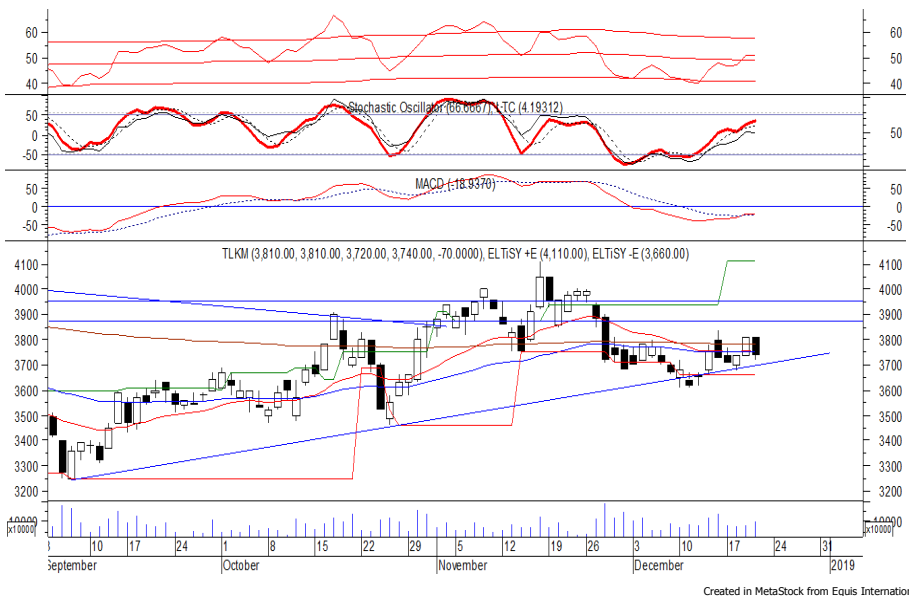
MEDC ditutup menguat pada perdagangan kemarin berada di level IDR 700.

Harga tampak sedang mencoba untuk bergerak melewati resistance level terdekat di IDR 695, di mana berpotensi untuk berlanjut menuju level berikutnya di IDR 735 hingga IDR 750.

Stochastic yang mengalami bullish crossover dan bergerak meninggalkan wilayah oversold memberikan peluang untuk menguat. Kecuali harga berbalik melemah di bawah IDR 675.

- Rekomendasi** : Speculative Buy
- Entry Level** : 690-700
- Take Profit** : 735-750
- Stop Loss** : 670

**PT Telekomunikasi Indonesia Persero Tbk (TLKM) b : 0.84 Price : 3,740 TP: 3,840-3,870**



TLKM ditutup melemah pada perdagangan kemarin berada di level IDR 3,740.

Harga berpotensi untuk kembali menguji support level uptrend line di IDR 3,700, yang jika mampu bertahan di (atas) level tersebut berpeluang untuk rebound menuju resistance level IDR 3,840 hingga IDR 3,870.

MACD yang mengalami golden cross memberikan peluang untuk menguat dalam jangka pendek.

- Rekomendasi** : Buy on Weakness
- Entry Level** : 3,700-3,730
- Take Profit** : 3,840-3,870
- Stop Loss** : 3,650

**PT Adaro Energy Tbk (ADRO) b : 1.12 Price : 1,255 TP: 1,305-1,330**



ADRO mampu ditutup menguat pada perdagangan kemarin berada di level IDR 1,255.

Harga berpeluang untuk rebound setelah belum mampu melewati support level IDR 1,235, di mana berpeluang menuju resistance level IDR 1,305 hingga IDR 1,330.

Stochastic yang menunjukkan kejenuhan harga terhadap aksi jual berpeluang membawa harga menguat. Kecuali melemah di bawah IDR 1,220.

- Rekomendasi** : Speculative Buy
- Entry Level** : 1,240-1,255
- Take Profit** : 1,305-1,330
- Stop Loss** : 1,215

**Keterangan:**

- Speculative Buy** : Harga menyentuh support, harga dapat saja meneruskan pelemahan, tetapi berpotensi rebound jika harga gagal break support.
  - Buy** : Harga bergerak rebound meninggalkan support level.
  - Trading Buy** : Harga masih berpotensi naik, tetapi sudah mendekati resistance level.
  - Sell** : Harga telah mencapai resistance level.
- Rekomendasi berdasarkan candlestick berlaku sampai 5 atau 8 hari ke depan (maksimal 10 hari), selebihnya dapat diartikan bahwa formasi candlestick gagal.

**Research Division**

Danny Eugene	Mining, Finance, Instructure	danny.eugene@megasekuritas.id	+62 21 7917 5599	62431
Helen	Consumer Goods, Basic Industry,	helen.vincentia@megasekuritas.id	+62 21 7917 5599	62035
Adrian M. Priyatna	Property, Agriculture, Misc. Indus-	adrian@megasekuritas.id	+62 21 7917 5599	62425
Qolbie Ardie	Economist	qolbie@megasekuritas.id	+62 21 7917 5599	62143
Fadlillah Qudsi	Technical Analyst	fadlillah.qudsi@megasekuritas.id	+62 21 7917 5599	62035

**Retail Equity Sales Division**

Hendry Kuswari	Head of Sales, Trading & Dealing	hendry@megasekuritas.id	+62 21 7917 5599	62038
Dewi Suryani	Retail Equity Sales	dewi.suryani@megasekuritas.id	+62 21 7917 5599	62441
Brema Setyawan	Retail Equity Sales	brema.setyawan@megasekuritas.id	+62 21 7917 5599	62126
Ety Sulistyowati	Retail Equity Sales	ety.sulistyowati@megasekuritas.id	+62 21 7917 5599	62408
Fadel M. Iqbal	Retail Equity Sales	fadel@megasekuritas.id	+62 21 7917 5599	62164
Andri Sumarno	Retail Equity Sales	andri@megasekuritas.id	+62 21 7917 5599	62045
Harini Citra	Retail Equity Sales	harini@megasekuritas.id	+62 21 7917 5599	62161
Syaifathir Muhammad	Retail Equity Sales	fathir@megasekuritas.id	+62 21 7917 5599	62179

**Corporate Equity Sales Division**

Rachmadian Iskandar Z	Corporate Equity Sales	rachmadian@megasekuritas.id	+62 21 7917 5599	62402
Ratna Wijayanti	Corporate Equity Sales	ratna.wijayanti@megasekuritas.id	+62 21 7917 5599	62055
Reza Mahendra	Corporate Equity Sales	reza.mahendra@megasekuritas.id	+62 21 7917 5599	62409

**Fixed Income Sales & Trading**

Tel. +62 7917 5559-62 Fax. +62 21 7917 5965

**Investment Banking**

Tel. +62 21 7917 5599 Fax. +62 21 7919 3900

**Kantor Pusat**

 Menara Bank Mega Lt. 2  
 Jl. Kapt P. Tendean, Kav 12-14 A  
 Jakarta Selatan 12790

**Pondok Indah**

 Plaza 5 Pondok Indah Blok D No. 15 Lt. 2  
 Jl. Margaguna Raya Pondok Indah  
 Jakarta Selatan

**Kelapa Gading**

 Ruko Gading Bukit Indah Lt.2  
 Jl. Bukit Gading Raya Blok A No. 26, Kelapa Gading  
 Jakarta Utara - 14240

**DISCLAIMER**

This Document is for information only and for the use of the recipient. It is not to be reproduced or copied or made available to others. Under no circumstances is it to be considered as an offer to sell or solicitation to buy any security. Any recommendation contained in this report may not be suitable for all investors and strictly a personal view and should not be used as a sole judgment for investment. Moreover, although the information contained herein has been obtained from sources believed to be reliable, its accuracy, completeness and reliability cannot be guaranteed. All rights reserved by PT Mega Capital Sekuritas.