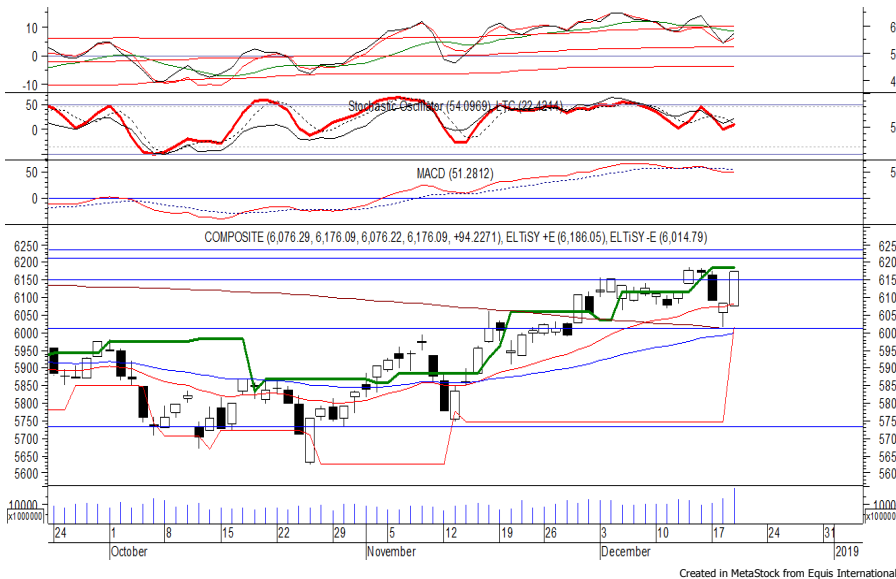


Indeks Harga Saham Gabungan (IHSG)

(IHSG)

Range : 6,150 — 6,210



IHSG pada perdagangan kemarin ditutup menguat berada di level 6,176. Indeks tampak sedang mencoba untuk bertahan di EMA20, di mana berpeluang untuk kembali melanjutkan penguatannya menuju resistance level IDR 6,210. *Long white marubozu* yang terbentuk, memberikan peluang untuk menguat. Namun jika indeks berbalik melemah berpotensi menguji hingga 6,120. Hari ini diperkirakan indeks bergerak fluktuatif cenderung menguat.

Level	Support	Resistance
I	6,150	6,210
II	6,120	6,235
III	6,095	6,250

Top Active			Top Foreign Buy			Top Foreign Sell			Top Leading		
Code	Close	Freq	Code	Close	Volume	Code	Close	Volume	Code	IDX Pts	Chg (%)
SRIL	366	41,173	WSBP	384	19,180,300	BTPS	1,815	-37,128,600	BBCA	18.1	3.3
BBRI	3,670	12,939	MABA	272	8,960,300	MDKA	2,970	-31,000,200	HMSP	17.7	4.7
BBCA	26,150	9,640	SCMA	1,900	8,184,700	BUMI	120	-23,088,200	UNVR	7.2	2.4
TLKM	3,810	8,952	IKAI	123	8,021,800	MNCN	720	-21,495,100	TLKM	6.2	1.9
WSBP	384	8,110	HMSP	3,820	7,351,000	MYRX	111	-20,861,400	CPIN	5.9	6.0
UNTR	28,650	7,801	TLKM	3,810	7,203,040	BMTR	288	-19,667,400	Top Lagging		
PTBA	4,220	6,663	BBTN	2,660	6,398,900	ENRG	56	-17,910,000	Code	IDX Pts	Chg (%)
PGAS	2,080	6,089	PGAS	2,080	6,374,700	BMRI	7,425	-17,476,340	UNTR	-1.6	-1.6
ADRO	1,245	5,890	KREN	650	5,952,700	KLBF	1,490	-17,385,800	BYAN	-1.1	-2.0
INKP	12,000	5,877	WIKA	1,720	5,418,800	BBRI	3,670	-14,492,444	FILM	-0.6	-9.6
									MAPA	-0.5	-5.4
									EMTK	-0.5	-1.2

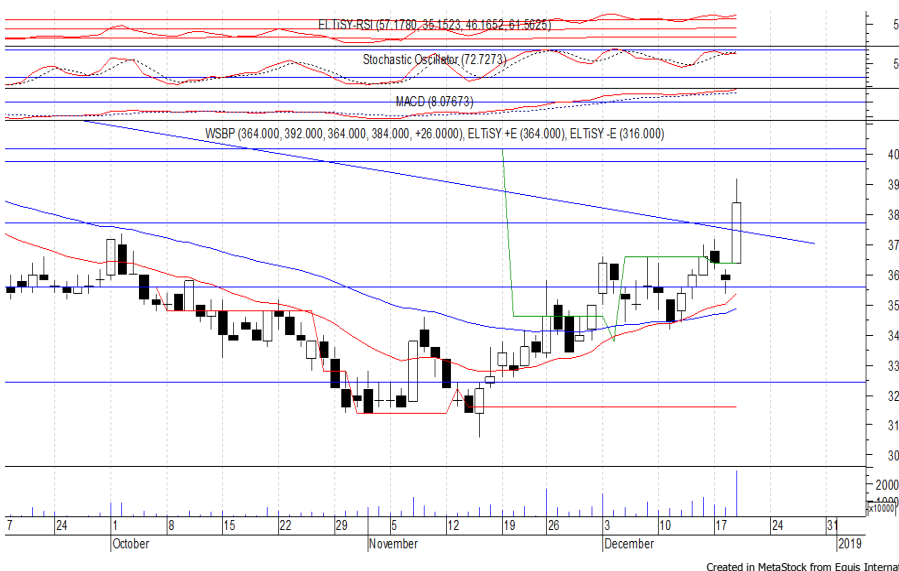
PT Waskita Beton Precast Tbk

(WSBP) b :

1.03 Price :

384 TP:

394-402



WSBP mampu ditutup menguat pada perdagangan kemarin berada di level IDR 384.

Harga tampak sedang bergerak mematahkan kecenderungan melemahnya, di mana berpeluang untuk berlanjut menuju resistance level IDR 394 hingga IDR 402.

Kecuali harga berbalik melemah hingga di bawah IDR 372, maka berpotensi menguji support level yang berada di IDR 364.

Rekomendasi : Speculative Buy
 Entry Level : 378-384
 Take Profit : 394-402
 Stop Loss : 370

PT Japfa Comfeed Indonesia Tbk (JPFA) b : 0.69 Price : 2,200 TP: 2,310-2,360



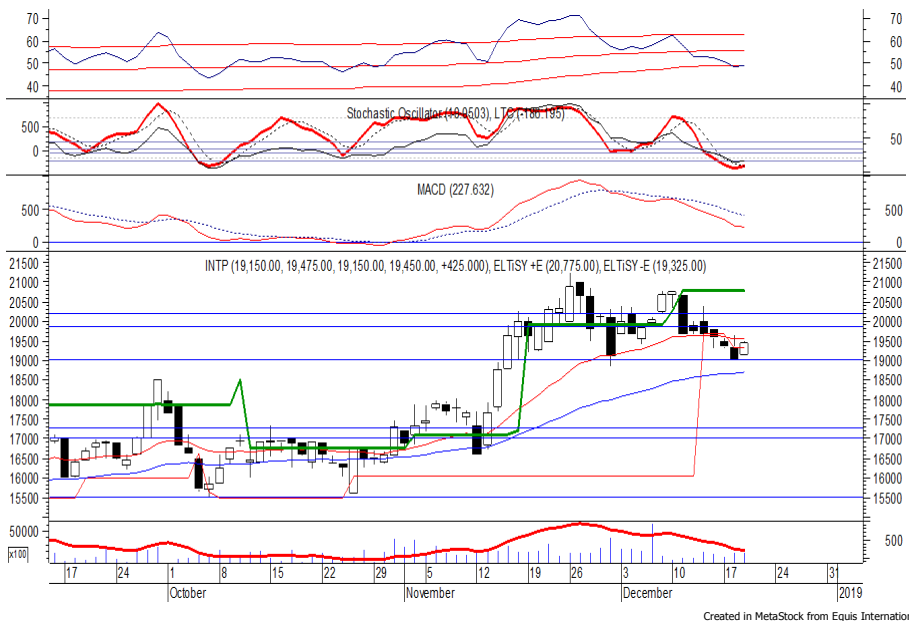
JPFA kembali ditutup menguat pada perdagangan kemarin melanjutkan penguatan yang terjadi sehari sebelumnya.

Harga berpeluang untuk kembali bergerak menguat setelah melewati resistance level IDR 2,150, di mana berpeluang menuju level berikutnya di IDR 2,310 hingga IDR 2,360.

Stochastic yang mengalami bullish crossover memberikan peluang untuk menguat. Kecuali harga berbalik melemah di bawah IDR 2,150.

- Rekomendasi** : Trading Buy
- Entry Level** : 2,170-2,200
- Take Profit** : 2,310-2,360
- Stop Loss** : 2,130

PT Indocement Tunggal Prakarsa Tbk (INTP) b : 1.45 Price : 19,450 TP: 19,875-20,200



INTP pada perdagangan kemarin ditutup menguat berada di level IDR 19,450.

Penguatan yang terjadi praktis mengakhiri pelemahan selama lebih dari sepekan terakhir, di mana berpeluang untuk berlanjut menuju resistance level IDR 19,875 hingga IDR 20,200.

Stochastic yang mengindikasikan terjadinya bullish crossover memberikan peluang untuk menguat. Kecuali harga berbalik melemah hingga di bawah IDR 19,000.

- Rekomendasi** : Speculative Buy
- Entry Level** : 19,300-19,450
- Take Profit** : 19,875-20,200
- Stop Loss** : 18,900

PT Vale Indonesia Tbk (INCO) b : 1.41 Price : 3,170 TP: 3,290-3,350



INCO mampu ditutup menguat pada perdagangan kemarin berada di level IDR 3,130.

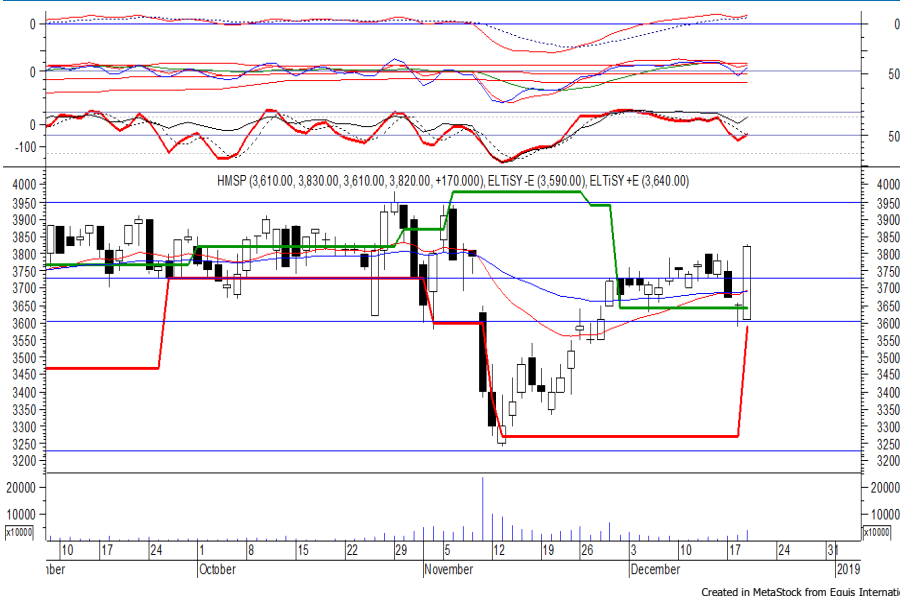
Harga tampak sedang melanjutkan konsolidasi selama lebih dari sepekan terakhir dan menguji EMA 50.

Stochastic yang mengalami bullish crossover memberikan peluang untuk menguat.

Kecuali harga berbalik melemah hingga di bawah IDR 3,090.

- Rekomendasi** : Speculative Buy
- Entry Level** : 3,130-3,170
- Take Profit** : 3,290-3,350
- Stop Loss** : 3,080

PT Hanjaya Mandala Sampoerna Tbk (HMSP) b : 1.25 Price : 3,820 TP: 3,950-3,980



Sempat dibuka melemah di awal perdagangan kemarin, HMSP akhirnya ditutup menguat di IDR 3,820.

Harga juga tampak sedang bergerak melewati resistance level yang berada di IDR 3,730, di mana berpeluang untuk berlanjut menuju level berikutnya di IDR 3,950 hingga IDR 3,980.

Bullish crossover yang terjadi pada EMA 20 terhadap EMA 50 memberikan peluang untuk melanjutkan penguatan.

- Rekomendasi** : Trading Buy
- Entry Level** : 3,780-3,820
- Take Profit** : 3,950-3,980
- Stop Loss** : 3,740/3,700

Keterangan:

- Speculative Buy** : Harga menyentuh support, harga dapat saja meneruskan pelemahan, tetapi berpotensi rebound jika harga gagal break support.
 - Buy** : Harga bergerak rebound meninggalkan support level.
 - Trading Buy** : Harga masih berpotensi naik, tetapi sudah mendekati resistance level.
 - Sell** : Harga telah mencapai resistance level.
- Rekomendasi berdasarkan candlestick berlaku sampai 5 atau 8 hari ke depan (maksimal 10 hari), selebihnya dapat diartikan bahwa formasi candlestick gagal.

Research Division

Danny Eugene	Mining, Finance, Instructure	danny.eugene@megasekuritas.id	+62 21 7917 5599	62431
Helen	Consumer Goods, Basic Industry,	helen.vincentia@megasekuritas.id	+62 21 7917 5599	62035
Adrian M. Priyatna	Property, Agriculture, Misc. Indus-	adrian@megasekuritas.id	+62 21 7917 5599	62425
Qolbie Ardie	Economist	qolbie@megasekuritas.id	+62 21 7917 5599	62143
Fadlillah Qudsi	Technical Analyst	fadlillah.qudsi@megasekuritas.id	+62 21 7917 5599	62035

Retail Equity Sales Division

Hendry Kuswari	Head of Sales, Trading & Dealing	hendry@megasekuritas.id	+62 21 7917 5599	62038
Dewi Suryani	Retail Equity Sales	dewi.suryani@megasekuritas.id	+62 21 7917 5599	62441
Brema Setyawan	Retail Equity Sales	brema.setyawan@megasekuritas.id	+62 21 7917 5599	62126
Ety Sulistyowati	Retail Equity Sales	ety.sulistyowati@megasekuritas.id	+62 21 7917 5599	62408
Fadel M. Iqbal	Retail Equity Sales	fadel@megasekuritas.id	+62 21 7917 5599	62164
Andri Sumarno	Retail Equity Sales	andri@megasekuritas.id	+62 21 7917 5599	62045
Harini Citra	Retail Equity Sales	harini@megasekuritas.id	+62 21 7917 5599	62161
Syaifathir Muhammad	Retail Equity Sales	fathir@megasekuritas.id	+62 21 7917 5599	62179

Corporate Equity Sales Division

Rachmadian Iskandar Z	Corporate Equity Sales	rachmadian@megasekuritas.id	+62 21 7917 5599	62402
Ratna Wijayanti	Corporate Equity Sales	ratna.wijayanti@megasekuritas.id	+62 21 7917 5599	62055
Reza Mahendra	Corporate Equity Sales	reza.mahendra@megasekuritas.id	+62 21 7917 5599	62409

Fixed Income Sales & Trading

Tel. +62 7917 5559-62 Fax. +62 21 7917 5965

Investment Banking

Tel. +62 21 7917 5599 Fax. +62 21 7919 3900

Kantor Pusat

 Menara Bank Mega Lt. 2
 Jl. Kapt P. Tendean, Kav 12-14 A
 Jakarta Selatan 12790

Pondok Indah

 Plaza 5 Pondok Indah Blok D No. 15 Lt. 2
 Jl. Margaguna Raya Pondok Indah
 Jakarta Selatan

Kelapa Gading

 Ruko Gading Bukit Indah Lt.2
 Jl. Bukit Gading Raya Blok A No. 26, Kelapa Gading
 Jakarta Utara - 14240

DISCLAIMER

This Document is for information only and for the use of the recipient. It is not to be reproduced or copied or made available to others. Under no circumstances is it to be considered as an offer to sell or solicitation to buy any security. Any recommendation contained in this report may not be suitable for all investors and strictly a personal view and should not be used as a sole judgment for investment. Moreover, although the information contained herein has been obtained from sources believed to be reliable, its accuracy, completeness and reliability cannot be guaranteed. All rights reserved by PT Mega Capital Sekuritas.