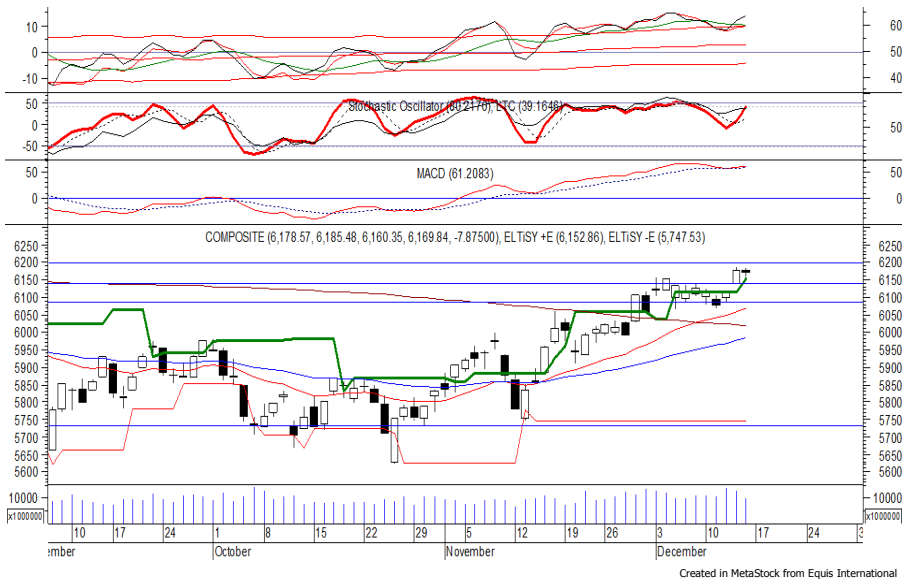


Indeks Harga Saham Gabungan (IHSG) Range : 6,140 — 6,195



IHSG ditutup melemah tipis pada perdagangan kemarin berada di level 6,169.

Indeks berpeluang untuk mengalami konsolidasi dan menguji resistance level yang berada di 6,195.

Stochastic berada pada kecenderungan menguat. Akna tetapi jika indeks berbalik melemah dapat menguji support level di 6,140. Hari ini diperkirakan indeks kembali fluktuatif cenderung menguat terbatas.

Level	Support	Resistance
I	6,140	6,195
II	6,115	6,220
III	6,085	6,250

Top Active			Top Foreign Buy			Top Foreign Sell			Top Leading		
Code	Close	Freq	Code	Close	Volume	Code	Close	Volume	Code	IDX Pts	Chg (%)
SRIL	352	26,529	WSBP	366	42,405,000	DMAS	168	-51,694,900	HMSP	4.2	1.1
TLKM	3,730	10,961	BBRI	3,680	22,751,166	BUMI	129	-47,855,800	ICBP	2.9	2.8
BBRI	3,680	7,603	ICBP	10,100	5,809,100	BMTR	316	-31,322,742	PADI	1.6	23.7
KPAS	705	7,583	ASII	8,450	5,640,000	MNCN	780	-29,154,400	INDF	1.4	2.5
RIMO	172	7,287	BMRI	7,575	5,336,987	ADRO	1,285	-28,846,000	BNLI	1.0	7.7
TRAM	165	6,679	SCMA	1,910	5,050,900	BBTN	2,650	-20,521,800	Top Lagging		
ADRO	1,285	5,711	SMGR	11,425	4,836,000	TRAM	165	-12,901,300	Code	IDX Pts	Chg (%)
BHIT	61	5,596	HMSP	3,780	4,666,000	TLKM	3,730	-11,354,700	BMRI	-5.2	-1.6
MERK	7,500	5,386	CTRA	1,010	4,254,400	BBKP	288	-10,471,700	TLKM	-1.8	-0.5
ASII	8,450	5,314	PWON	630	4,031,400	BBCA	25,825	-9,710,663	TKIM	-1.6	-5.0
									INKP	-1.6	-2.7
									PGAS	-1.1	-2.3

PT United Tractors Tbk (UNTR) b : 1.04 Price : 29,425 TP: 30,325-30,675



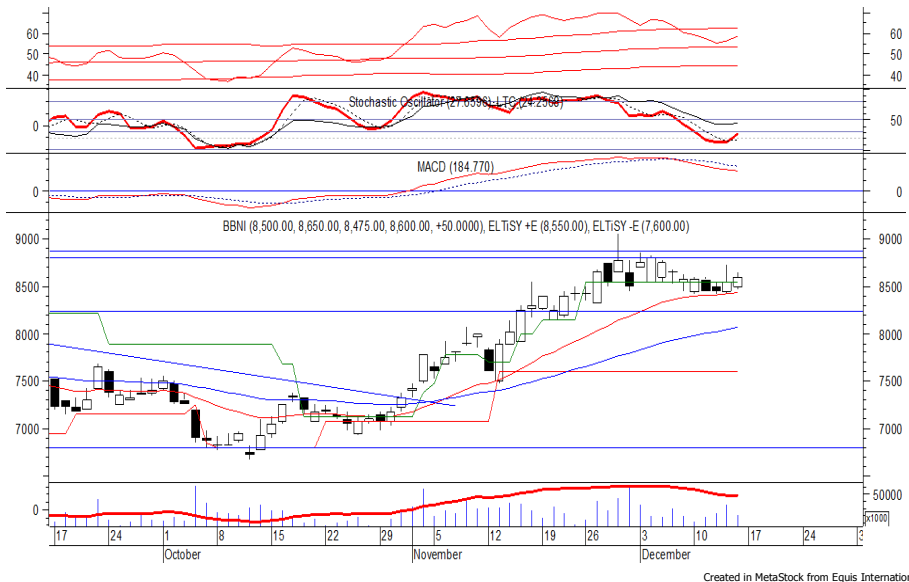
UNTR mampu ditutup menguat pada perdagangan akhir pekan kemarin berada di level IDR 29,425.

Harga kembali melanjutkan konsolidasi yang terjadi selama lebih dari sepekan terakhir.

MACD yang mengalami golden cross memberikan peluang untuk kembali menguat menuju resistance level IDR 30,325 hingga IDR 30,675. Kecuali harga berbalik melemah di bawah IDR 29,050.

Rekomendasi	: Speculative Buy
Entry Level	: 29,300-29,450
Take Profit	: 30,325-30,675
Stop Loss	: 29,000

PT Bank Negara Indonesia Persero Tbk (BBNI) b : 1.40 Price : 8,600 TP: 8,800-8,875



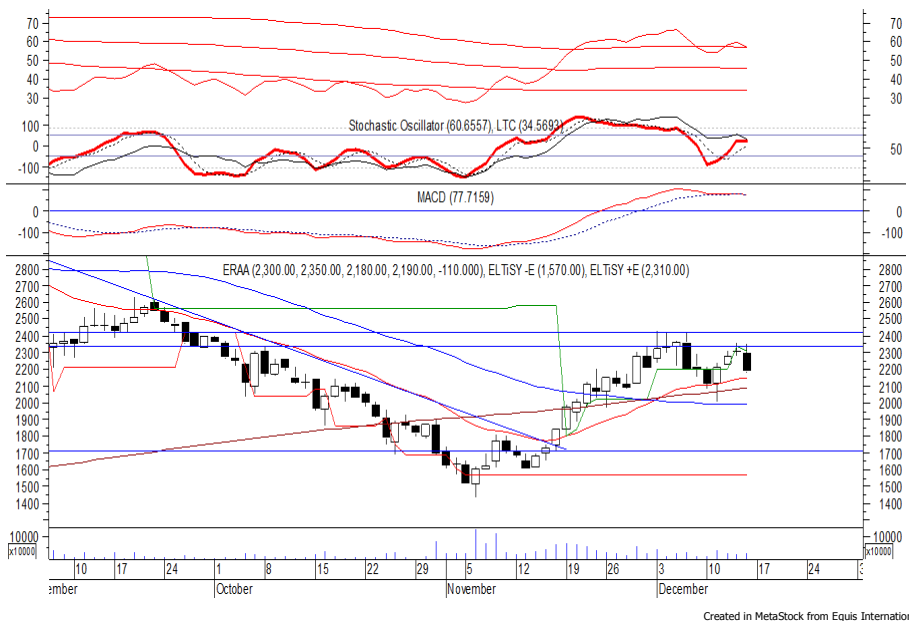
Sempat dibuka melemah di awal perdagangan kemarin, BBNI akhirnya ditutup menguat di level IDR 8,600.

Harga berpotensi untuk melanjutkan penguatannya setelah belum mampu melewati EMA 20, di mana berpotensi menuju resistance level IDR 8,800 hingga IDR 8,875.

Stochastic yang mengalami bullish crossover dan bergerak keluar dari oversold area berpotensi membawa harga menguat.

- Rekomendasi** : Speculative Buy
- Entry Level** : 8,500-8,600
- Take Profit** : 8,800-8,875
- Stop Loss** : 8,400

PT Erajaya Swasembada Tbk (ERAA) b : 0.50 Price : 2,190 BF: 2,090-2,000



ERAA pada perdagangan sebelumnya ditutup melemah berada di level IDR 2,190.

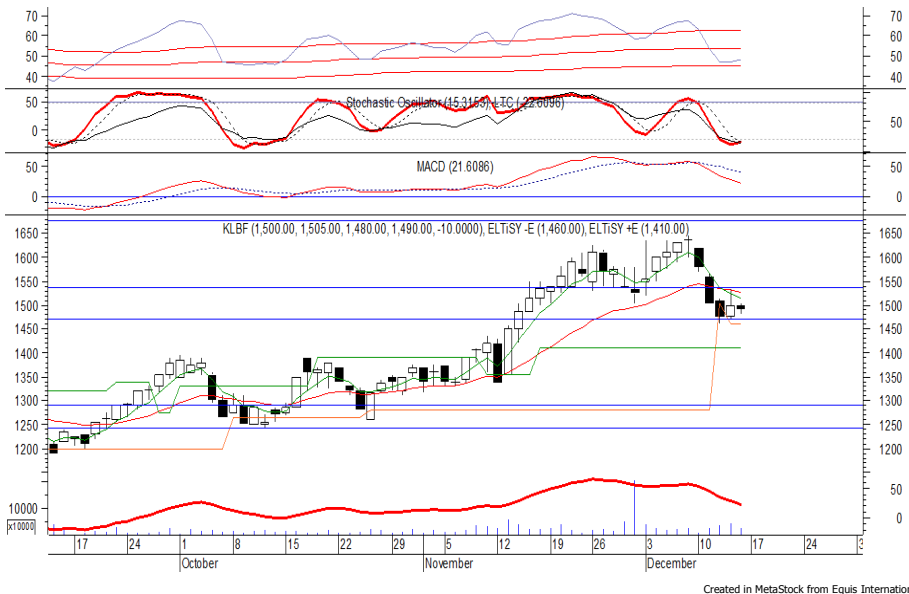
Harga tampak belum mampu untuk melewati resistance level yang berada di IDR 2,340, di mana berpotensi melanjutkan pelemahannya menuju support level IDR 2,090 hingga IDR 2,000.

MACD yang mengalami death cross berpotensi membawa harga melemah. Kecuali harga mampu berbalik menguat hingga di atas IDR 2,340.

- Rekomendasi** : Sell on Strength
- Exit Level** : 2,250-2,200
- Bottom Fishing** : 2,090-2,000
- Buy Back** : 2,350

PT Kalbe Farma Tbk

(KLBF) b : 1.26 Price : 1,490 TP: 1,535



KLBF ditutup melemah pada perdagangan sebelumnya berada di level IDR 1,490.

Harga tampak sedang mengalami konsolidasi dan belum mampu melewati support level IDR 1,460. Hal tersebut memberikan peluang untuk rebound menuju resistance level IDR 1,535.

Stochastic yang mengindikasikan bullish crossover di wilayah oversold memberikan peluang penguatan jangka pendek.

Rekomendasi : Buy on Weakness
Entry Level : 1,460-1,475
Take Profit : 1,535
Stop Loss : 1,440

PT Delta Dunia Makmur Tbk

(DOID) b : 1.07 Price : 575 TP: 590-610



DOID pada perdagangan sebelumnya ditutup bertahan di level IDR 575.

Harga tampak sedang melanjutkan konsolidasi yang terjadi selama lebih dari 2 pekan terakhir.

MACD yang mengalami golden cross memberikan peluang untuk bergerak menguat menuju resistance level IDR 590 hingga IDR 610.

Kecuali harga berbalik melemah hingga di bawah IDR 535.

Rekomendasi : Buy on Weakness
Entry Level : 550-565
Take Profit : 590-610
Stop Loss : 530

Keterangan:

Speculative Buy : Harga menyentuh support, harga dapat saja meneruskan pelemahan, tetapi berpotensi rebound jika harga gagal break support.

Buy : Harga bergerak rebound meninggalkan support level.

Trading Buy : Harga masih berpotensi naik, tetapi sudah mendekati resistance level.

Sell : Harga telah mencapai resistance level.

Rekomendasi berdasarkan candlestick berlaku sampai 5 atau 8 hari ke depan (maksimal 10 hari), selebihnya dapat diartikan bahwa formasi candlestick gagal.

Research Division

Danny Eugene	Mining, Finance, Instructure	danny.eugene@megasekuritas.id	+62 21 7917 5599	62431
Helen	Consumer Goods, Basic Industry,	helen.vincentia@megasekuritas.id	+62 21 7917 5599	62035
Adrian M. Priyatna	Property, Agriculture, Misc. Indus-	adrian@megasekuritas.id	+62 21 7917 5599	62425
Qolbie Ardie	Economist	qolbie@megasekuritas.id	+62 21 7917 5599	62143
Fadlillah Qudsi	Technical Analyst	fadlillah.qudsi@megasekuritas.id	+62 21 7917 5599	62035

Retail Equity Sales Division

Hendry Kuswari	Head of Sales, Trading & Dealing	hendry@megasekuritas.id	+62 21 7917 5599	62038
Dewi Suryani	Retail Equity Sales	dewi.suryani@megasekuritas.id	+62 21 7917 5599	62441
Brema Setyawan	Retail Equity Sales	brema.setyawan@megasekuritas.id	+62 21 7917 5599	62126
Ety Sulistyowati	Retail Equity Sales	ety.sulistyowati@megasekuritas.id	+62 21 7917 5599	62408
Fadel M. Iqbal	Retail Equity Sales	fadel@megasekuritas.id	+62 21 7917 5599	62164
Andri Sumarno	Retail Equity Sales	andri@megasekuritas.id	+62 21 7917 5599	62045
Harini Citra	Retail Equity Sales	harini@megasekuritas.id	+62 21 7917 5599	62161
Syaifathir Muhammad	Retail Equity Sales	fathir@megasekuritas.id	+62 21 7917 5599	62179

Corporate Equity Sales Division

Rachmadian Iskandar Z	Corporate Equity Sales	rachmadian@megasekuritas.id	+62 21 7917 5599	62402
Ratna Wijayanti	Corporate Equity Sales	ratna.wijayanti@megasekuritas.id	+62 21 7917 5599	62055
Reza Mahendra	Corporate Equity Sales	reza.mahendra@megasekuritas.id	+62 21 7917 5599	62409

Fixed Income Sales & Trading

Tel. +62 7917 5559-62 Fax. +62 21 7917 5965

Investment Banking

Tel. +62 21 7917 5599 Fax. +62 21 7919 3900

Kantor Pusat

 Menara Bank Mega Lt. 2
 Jl. Kapt P. Tendean, Kav 12-14 A
 Jakarta Selatan 12790

Pondok Indah

 Plaza 5 Pondok Indah Blok D No. 15 Lt. 2
 Jl. Margaguna Raya Pondok Indah
 Jakarta Selatan

Kelapa Gading

 Ruko Gading Bukit Indah Lt.2
 Jl. Bukit Gading Raya Blok A No. 26, Kelapa Gading
 Jakarta Utara - 14240

DISCLAIMER

This Document is for information only and for the use of the recipient. It is not to be reproduced or copied or made available to others. Under no circumstances is it to be considered as an offer to sell or solicitation to buy any security. Any recommendation contained in this report may not be suitable for all investors and strictly a personal view and should not be used as a sole judgment for investment. Moreover, although the information contained herein has been obtained from sources believed to be reliable, its accuracy, completeness and reliability cannot be guaranteed. All rights reserved by PT Mega Capital Sekuritas.