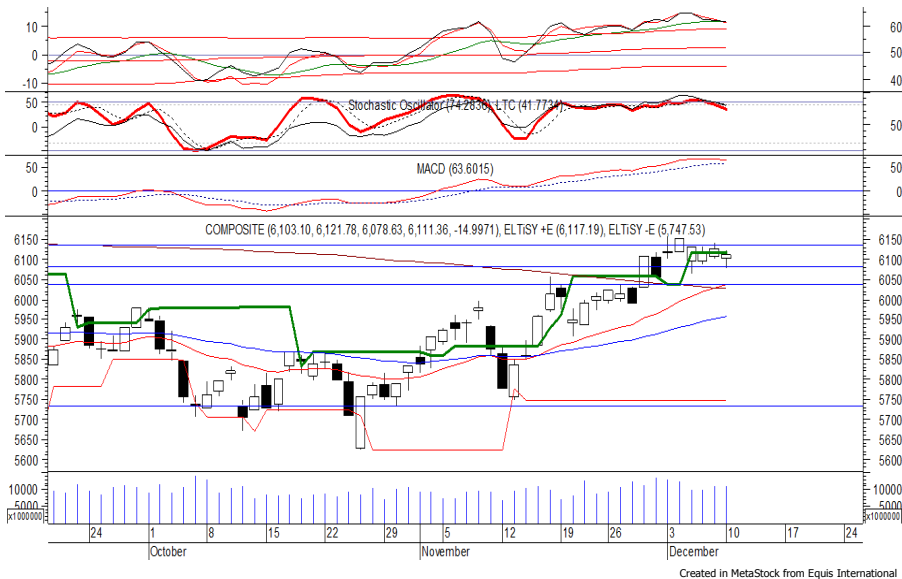


## Indeks Harga Saham Gabungan (IHSG) Range : 6,060 — 6,135



IHSG kembali ditutup melemah pada perdagangan kemarin berada di level 6,111. Indeks tampak sedang mengalami konsolidasi dan berpotensi untuk berlanjut dengan bergerak menuju support level 6,080. Stochastic yang bergerak meninggalkan wilayah overbought berpotensi membawa indeks melemah. Namun jika indeks berbalik menguat dapat menuju 6,135. Hari ini diperkirakan indeks bergerak fluktuatif cenderung melemah terbatas.

Level	Support	Resistance
I	6,080	6,135
II	6,060	6,155
III	6,035	6,175

Top Active			Top Foreign Buy			Top Foreign Sell			Top Leading		
Code	Close	Freq	Code	Close	Volume	Code	Close	Volume	Code	IDX Pts	Chg (%)
KPAS	505	19,435	KPIG	134	63,381,100	BUMI	128	-57,811,700	HMSP	2.1	0.5
RIMO	186	19,377	INKP	11,475	23,790,463	MAPI	800	-38,548,200	URBN	1.7	50.0
TLKM	3,680	10,215	ELSA	332	13,205,200	DMAS	149	-38,183,800	UNTR	1.3	1.3
NUSA	158	9,426	MDKA	2,950	9,185,891	BBRI	3,610	-35,669,400	TAMU	1.0	8.9
WSKT	1,845	8,943	MYRX	120	8,920,400	MYOR	2,510	-28,951,300	MDIA	1.0	21.4
BBRI	3,610	8,767	MABA	298	6,594,800	TLKM	3,680	-27,016,896	<b>Top Lagging</b>		
PTBA	4,020	6,756	BKSL	114	4,059,100	WSKT	1,845	-15,916,000	Code	IDX Pts	Chg (%)
ASII	8,150	6,200	ANTM	720	3,701,700	BBCA	25,900	-13,213,919	BMRI	-3.1	-1.0
ADRO	1,310	5,507	ADRO	1,310	2,562,400	ASII	8,150	-9,678,300	ASII	-2.7	-0.9
ITMG	19,800	5,078	DOID	575	2,497,500	PTPP	1,935	-9,179,900	KLBF	-2.3	-3.4
									GGRM	-1.8	-1.2
									INDF	-1.4	-2.6

## PT Telekomunikasi Indonesia Persero Tbk (TLKM) b : 0.85 Price : 3,680 TP: 3,750-3,790

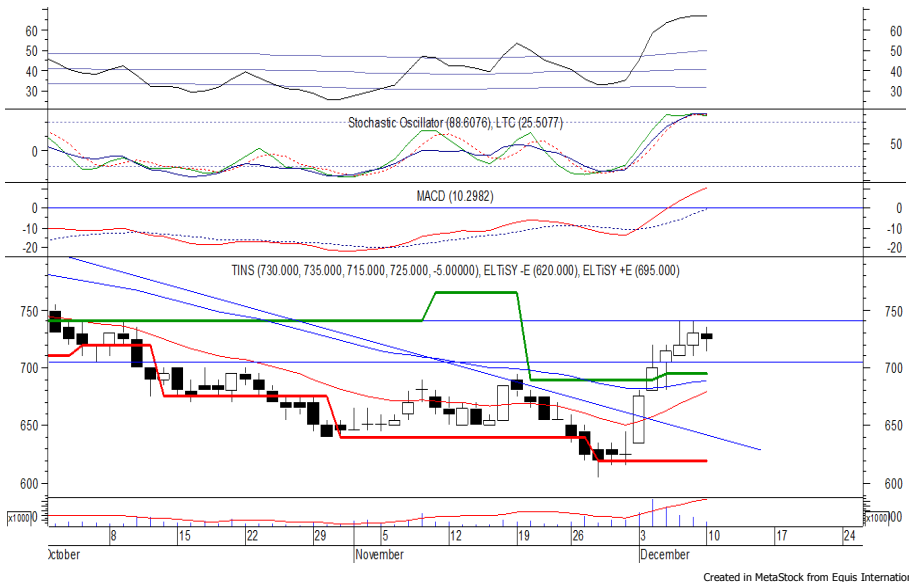


TLKM mampu ditutup menguat pada perdagangan kemarin berada di level IDR 3,680. Harga juga sempat mencoba untuk mematahkan kecenderungan menguatnya, namun belum mampu. Hal tersebut memberikan peluang untuk mengalami rebound dan bergerak menuju resistance level IDR 3,750 hingga IDR 3,790. Kecuali harga berbalik melemah hingga di bawah IDR 3,610.

- Rekomendasi** : Speculative Buy  
**Entry Level** : 3,650-3,680  
**Take Profit** : 3,750-3,790  
**Stop Loss** : 3,600

## PT Timah Tbk

(TINS) b : 1.20 Price : 725 BF: 705-695



TINS ditutup melemah pada perdagangan sebelumnya berada di level IDR 725.

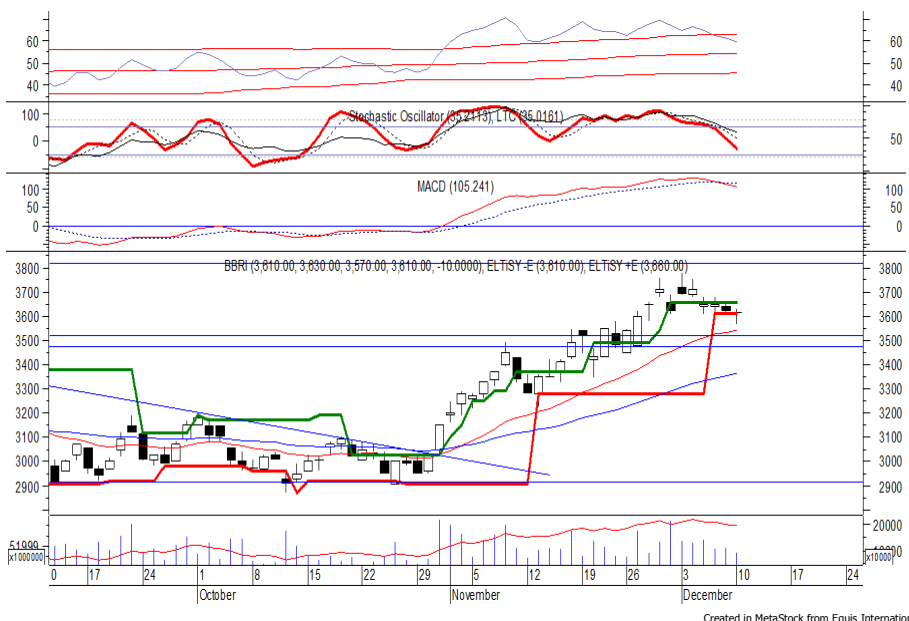
Harga berpotensi untuk melanjutkan pelemahannya setelah belum mampu melewati resistance level IDR 740. Di mana berpotensi menuju support level IDR 705 hingga IDR 695.

Stochastic yang mengindikasikan terjadinya bearish crossover berpotensi membawa harga melemah. Kecuali harga berbalik menguat di atas IDR 755.

**Rekomendasi** : Sell on Strength  
**Exit Level** : 740-730  
**Bottom Fishing** : 705-695  
**Buy Back** : 760

## PT Bank Rakyat Indonesia Persero Tbk

(BBRI) b : 1.44 Price : 3,610 BF: 3,520-3,490



BBRI kembali ditutup melemah pada perdagangan kemarin berada di level IDR 3,610.

Harga tampak belum mampu untuk melewati resistance level terdekat di IDR 3,660. Di mana berpotensi melanjutkan pelemahannya menuju support level IDR 3,520 hingga IDR 3,490.

MACD yang mengalami bearish crossover berpotensi membawa harga melemah. Kecuali harga mampu berbalik menguat di atas IDR 3,690.

**Rekomendasi** : Sell on Strength  
**Exit Level** : 3,660-3,630  
**Bottom Fishing** : 3,520-3,490  
**Buy Back** : 3,700

## PT Indah Kiat Pulp & Paper Corp Tbk

(INKP)

b :

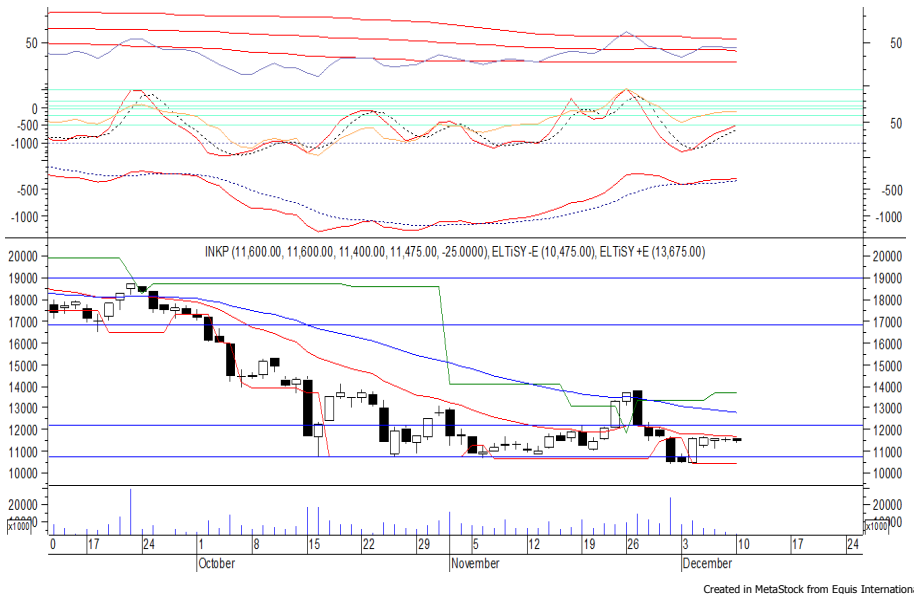
1.50

Price :

11,475

TP:

12,000-  
12,200



INKP pada perdagangan kemarin ditutup melemah berada di level IDR 11,475.

Harga tampak sedang melanjutkan konsolidasi yang terjadi selama beberapa hari terakhir, di mana berpeluang untuk berlanjut dengan bergerak menguji resistance level IDR 12,000 hingga IDR 12,200. Stochastic berada di wilayah netral dengan kecenderungan menguat. Jika harga berbalik melemah dapat menguji IDR 10,675.

**Rekomendasi** : Speculative Buy  
**Entry Level** : 11,375-11,475  
**Take Profit** : 12,000-12,200  
**Stop Loss** : 11,175

## PT Perusahaan Gas Negara Persero T

(PGAS)

b :

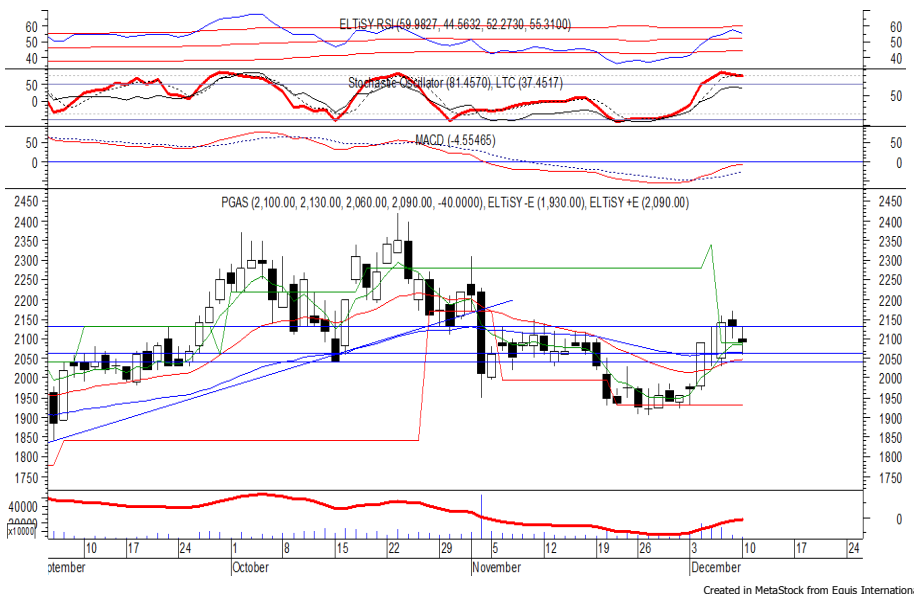
1.40

Price :

2,090

TP:

2,130-2,150



PGAS kembali ditutup melemah pada perdagangan kemarin berada di level IDR 2,090.

Harga berpotensi untuk menguji support level yang berada di IDR 2,040, yang jika mampu bertahan di (atas) level tersebut, berpeluang untuk rebound menuju resistance level IDR 2,130 hingga IDR 2,150.

MACD yang mengalami golden cross memberikan peluang terjadinya penguatan.

**Rekomendasi** : Buy on Weakness  
**Entry Level** : 2,040-2,060  
**Take Profit** : 2,130-2,150  
**Stop Loss** : 1990

### Keterangan:

**Speculative Buy** : Harga menyentuh support, harga dapat saja meneruskan pelemahan, tetapi berpotensi rebound jika harga gagal break support.

**Buy** : Harga bergerak rebound meninggalkan support level.

**Trading Buy** : Harga masih berpotensi naik, tetapi sudah mendekati resistance level.

**Sell** : Harga telah mencapai resistance level.

Rekomendasi berdasarkan candlestick berlaku sampai 5 atau 8 hari ke depan (maksimal 10 hari), selebihnya dapat diartikan bahwa formasi candlestick gagal.

**Research Division**

Danny Eugene	Mining, Finance, Instructure	danny.eugene@megasekuritas.id	+62 21 7917 5599	62431
Helen	Consumer Goods, Basic Industry, Trade & Services Property, Agriculture, Misc. Indus-	helen.vincentia@megasekuritas.id	+62 21 7917 5599	62035
Adrian M. Priyatna	try	adrian@megasekuritas.id	+62 21 7917 5599	62425
Qolbie Ardie	Economist	qolbie@megasekuritas.id	+62 21 7917 5599	62143
Fadlillah Qudsi	Technical Analyst	fadlillah.qudsi@megasekuritas.id	+62 21 7917 5599	62035

**Retail Equity Sales Division**

Hendry Kuswari	Head of Sales, Trading & Dealing	hendry@megasekuritas.id	+62 21 7917 5599	62038
Dewi Suryani	Retail Equity Sales	dewi.suryani@megasekuritas.id	+62 21 7917 5599	62441
Brema Setyawan	Retail Equity Sales	brema.setyawan@megasekuritas.id	+62 21 7917 5599	62126
Ety Sulistyowati	Retail Equity Sales	ety.sulistyowati@megasekuritas.id	+62 21 7917 5599	62408
Fadel M. Iqbal	Retail Equity Sales	fadel@megasekuritas.id	+62 21 7917 5599	62164
Andri Sumarno	Retail Equity Sales	andri@megasekuritas.id	+62 21 7917 5599	62045
Harini Citra	Retail Equity Sales	harini@megasekuritas.id	+62 21 7917 5599	62161
Syaifathir Muhammad	Retail Equity Sales	fathir@megasekuritas.id	+62 21 7917 5599	62179

**Corporate Equity Sales Division**

Rachmadian Iskandar Z	Corporate Equity Sales	rachmadian@megasekuritas.id	+62 21 7917 5599	62402
Ratna Wijayanti	Corporate Equity Sales	ratna.wijayanti@megasekuritas.id	+62 21 7917 5599	62055
Reza Mahendra	Corporate Equity Sales	reza.mahendra@megasekuritas.id	+62 21 7917 5599	62409

**Fixed Income Sales & Trading**

Tel. +62 7917 5559-62 Fax. +62 21 7917 5965

**Investment Banking**

Tel. +62 21 7917 5599 Fax. +62 21 7919 3900

**Kantor Pusat**

 Menara Bank Mega Lt. 2  
 Jl. Kapt P. Tendean, Kav 12-14 A  
 Jakarta Selatan 12790

**Pondok Indah**

 Plaza 5 Pondok Indah Blok D No. 15 Lt. 2  
 Jl. Margaguna Raya Pondok Indah  
 Jakarta Selatan

**Kelapa Gading**

 Ruko Gading Bukit Indah Lt.2  
 Jl. Bukit Gading Raya Blok A No. 26, Kelapa Gading  
 Jakarta Utara - 14240

**DISCLAIMER**

This Document is for information only and for the use of the recipient. It is not to be reproduced or copied or made available to others. Under no circumstances is it to be considered as an offer to sell or solicitation to buy any security. Any recommendation contained in this report may not be suitable for all investors and strictly a personal view and should not be used as a sole judgment for investment. Moreover, although the information contained herein has been obtained from sources believed to be reliable, its accuracy, completeness and reliability cannot be guaranteed. All rights reserved by PT Mega Capital Sekuritas.