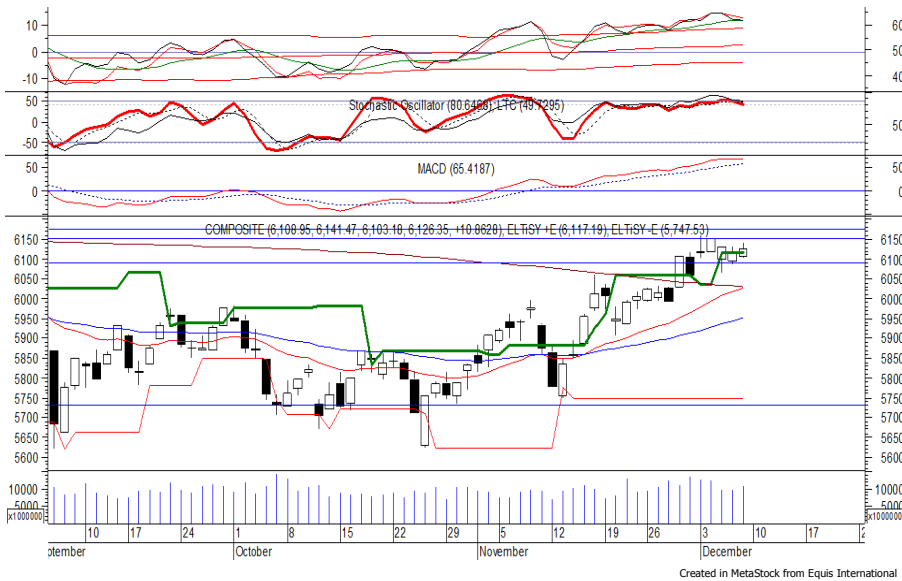


Indeks Harga Saham Gabungan (IHSG)

(IHSG)

Range : 6,090 — 6,155



IHSG ditutup menguat tipis pada perdagangan akhir pekan kemarin berada di level 6,126.

Indeks berpeluang untuk kembali melanjutkan konsolidasi dengan bergerak menguji resistance level 6,155.

Akan tetapi jika indeks berbalik melemah berpotensi menguji support level 6,090.

Hari ini diperkirakan indeks kembali fluktuatif cenderung menguat terbatas.

Level	Support	Resistance
I	6,090	6,155
II	6,065	6,175
III	6,040	6,195

Top Active		
Code	Close	Freq
NUSA	210	16,616
WSKT	1,845	14,526
TLKM	3,670	12,519
BBRI	3,620	8,520
BBCA	25,950	6,605
ASII	8,225	6,421
DOID	580	6,245
PGAS	2,130	6,144
UNTR	29,375	5,928
PTBA	3,990	5,620

Top Foreign Buy		
Code	Close	Volume
SRIL	368	23,082,600
ADRO	1,300	22,999,347
WSKT	1,845	19,080,200
BKSL	115	17,817,000
MAPI	830	11,437,400
IJKP	222	10,597,800
SCMA	1,900	9,682,700
KLBF	1,635	8,575,300
MYOR	2,510	7,619,500
ICBP	9,700	6,623,700

Top Foreign Sell		
Code	Close	Volume
TLKM	3,670	-46,839,865
DMAS	147	-33,856,000
BUMI	130	-27,619,700
ASII	8,225	-17,702,784
WTON	384	-16,764,800
PTPP	1,935	-15,508,600
BBNI	8,575	-10,708,800
AMRT	850	-9,304,500
PTBA	3,990	-8,613,289
LPKR	262	-7,663,200

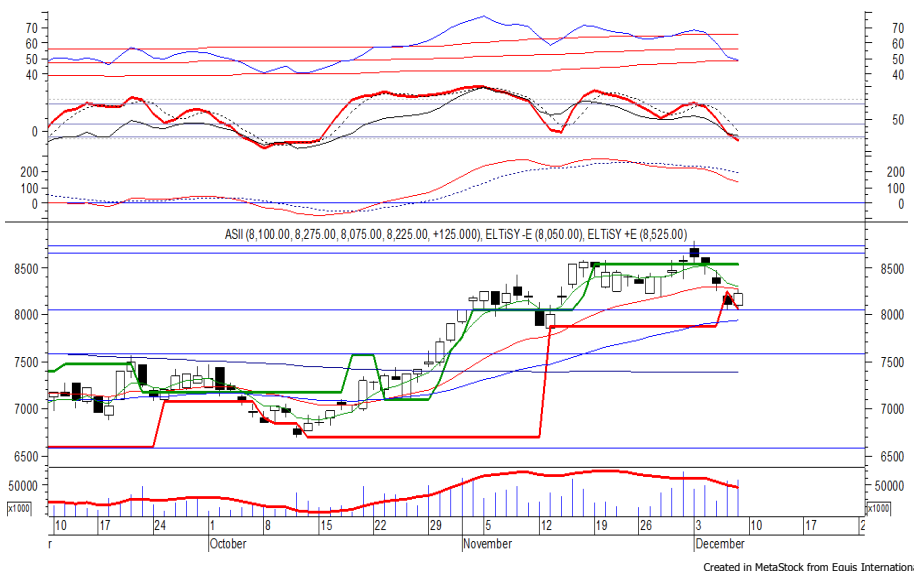
Top Leading		
Code	IDX Pts	Chg (%)
ASII	4.5	1.5
GGRM	4.0	2.8
HMSP	3.1	0.8
PWON	2.2	8.6
INTP	2.1	3.2

Top Lagging		
Code	IDX Pts	Chg (%)
BBCA	-7.7	-1.3
TLKM	-3.6	-1.1
BBRI	-3.3	-0.8
AMRT	-3.2	-9.1
UNVR	-1.4	-0.5

PT Astra International Tbk

(ASII) b :

1.27 Price : 8,225 TP: 8,400-8,525



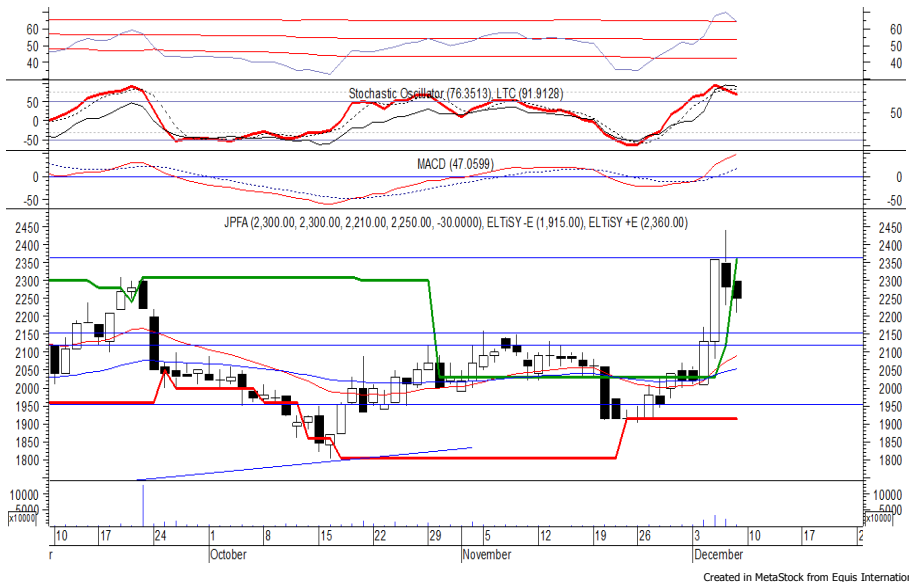
ASII pada perdagangan akhir pekan kemarin ditutup menguat berada di level IDR 8,225.

Harga tampak belum mampu untuk melewati support level IDR 8,050, di mana berpeluang melanjutkan rebound menuju resistance level IDR 8,400 hingga IDR 8,525.

Stochastic mulai menunjukkan kejenuhan harga terhadap aksi jual dan berpeluang untuk menguat dalam jangka pendek.

- Rekomendasi** : Buy on Weakness
- Entry Level** : 8,050-8,150
- Take Profit** : 8,400-8,525
- Stop Loss** : 7,950

PT Japfa Comfeed Indonesia Tbk (JPFA) b : 0.75 Price : 2,250 BF: 2,150-2,120



Sempat dibuka menguat di awal perdagangan sebelumnya, JPFA akhirnya ditutup melemah di IDR 2,250.

Kegagalan harga melewati resistance level IDR 2,360, berpotensi membawa JPFA kembali terkoreksi menuju support level IDR 2,150 hingga IDR 2,120.

Stochastic yang mengalami bearish crossover di wilayah overbought berpotensi membawa harga melemah. Kecuali harga mampu berbalik menguat hingga di atas IDR 2,370.

- Rekomendasi** : Sell on Strength
- Exit Level** : 2,330-2,300
- Bottom Fishing** : 2,150-2,120
- Buy Back** : 2,380

PT AKR Corporindo Tbk (AKRA) b : 1.25 Price : 3,960 TP: 4,070-4,130



AKRA kembali ditutup menguat melanjutkan penguatan yang terjadi sehari sebelumnya.

Harga kembali berpeluang untuk bergerak menguat menuju resistance level IDR 4,070 hingga IDR 4,130.

Stochastic yang mengalami bullish crossover memberikan peluang adanya penguatan.

Namun jika harga berbalik melemah dapat menguji support level yang berada di IDR 3,800.

- Rekomendasi** : Trading Buy
- Entry Level** : 3,930-3,960
- Take Profit** : 4,070-4,130
- Stop Loss** : 3,880

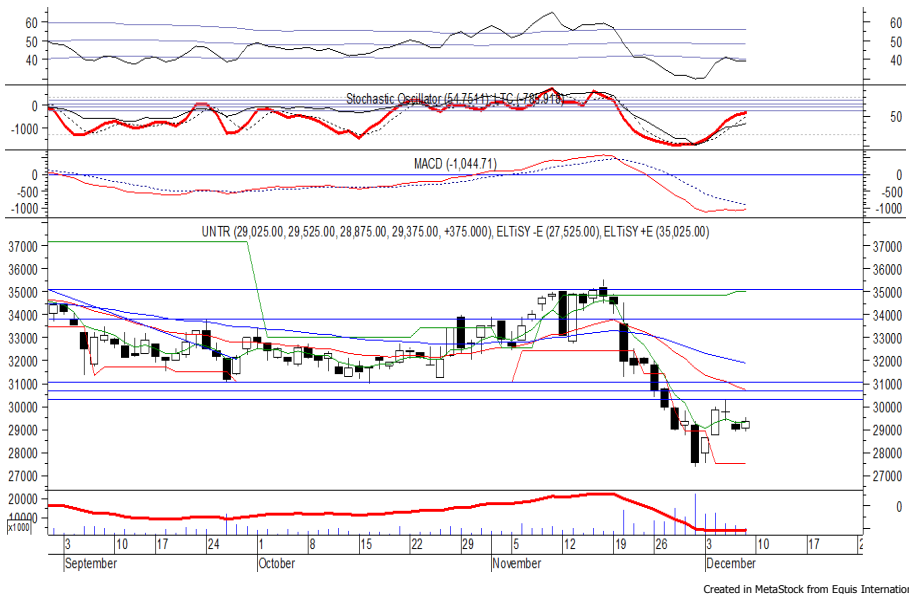
PT United Tractors Tbk

(UNTR) b :

1.03

Price : 29,375

TP: 30,325-30,675



UNTR ditutup menguat pada perdagangan akhir pekan kemarin berada di level IDR 29,375.

Harga tampak sedang mencoba untuk bertahan di atas support level terdekat IDR 28,950, di mana berpeluang untuk berlanjut menguat menuju resistance level IDR 30,325 hingga IDR 30,675.

Stochastic berada di wilayah netral dengan kecenderungan menguat. Kecuali harga berbalik melemah hingga di bawah IDR 28,900.

Rekomendasi : Speculative Buy
 Entry Level : 29,175-29,375
 Take Profit : 30,325-30,675
 Stop Loss : 28,800

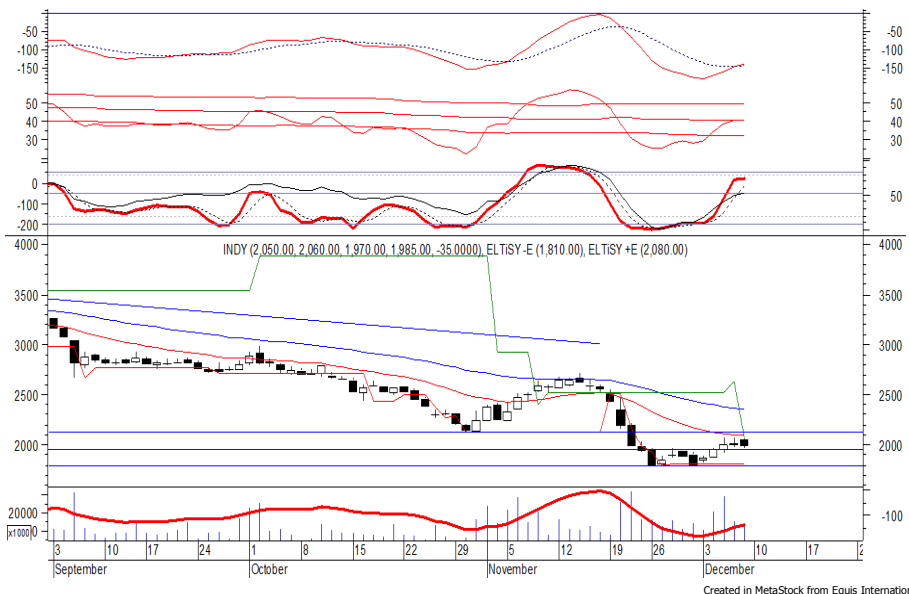
PT Indika Energy Tbk

(INDY) b :

0.85

Price : 1,985

TP: 2,080-2,120



INDY pada perdagangan sebelumnya ditutup melemah berada di level IDR 1,985.

Harga juga sempat menguji support level IDR 1,960, namun belum mampu untuk melewatinya. Hal tersebut memberikan peluang untuk melanjutkan konsolidasi dengan bergerak menuju resistance level IDR 2,080 hingga IDR 2,120. MACD yang mengalami golden cross memberikan peluang terjadinya penguatan.

Rekomendasi : Buy on Weakness
 Entry Level : 1,960-1,975
 Take Profit : 2,080-2,120
 Stop Loss : 1,930

Keterangan:

Speculative Buy : Harga menyentuh support, harga dapat saja meneruskan pelemahan, tetapi berpotensi rebound jika harga gagal break support.

Buy : Harga bergerak rebound meninggalkan support level.

Trading Buy : Harga masih berpotensi naik, tetapi sudah mendekati resistance level.

Sell : Harga telah mencapai resistance level.

Rekomendasi berdasarkan candlestick berlaku sampai 5 atau 8 hari ke depan (maksimal 10 hari), selebihnya dapat diartikan bahwa formasi candlestick gagal.

Research Division

Danny Eugene	Mining, Finance, Instructure	danny.eugene@megasekuritas.id	+62 21 7917 5599	62431
Helen	Consumer Goods, Basic Industry, Trade & Services Property, Agriculture, Misc. Indus-	helen.vincentia@megasekuritas.id	+62 21 7917 5599	62035
Adrian M. Priyatna	try	adrian@megasekuritas.id	+62 21 7917 5599	62425
Qolbie Ardie	Economist	qolbie@megasekuritas.id	+62 21 7917 5599	62143
Fadlillah Qudsi	Technical Analyst	fadlillah.qudsi@megasekuritas.id	+62 21 7917 5599	62035

Retail Equity Sales Division

Hendry Kuswari	Head of Sales, Trading & Dealing	hendry@megasekuritas.id	+62 21 7917 5599	62038
Dewi Suryani	Retail Equity Sales	dewi.suryani@megasekuritas.id	+62 21 7917 5599	62441
Brema Setyawan	Retail Equity Sales	brema.setyawan@megasekuritas.id	+62 21 7917 5599	62126
Ety Sulistyowati	Retail Equity Sales	ety.sulistyowati@megasekuritas.id	+62 21 7917 5599	62408
Fadel M. Iqbal	Retail Equity Sales	fadel@megasekuritas.id	+62 21 7917 5599	62164
Andri Sumarno	Retail Equity Sales	andri@megasekuritas.id	+62 21 7917 5599	62045
Harini Citra	Retail Equity Sales	harini@megasekuritas.id	+62 21 7917 5599	62161
Syaifathir Muhammad	Retail Equity Sales	fathir@megasekuritas.id	+62 21 7917 5599	62179

Corporate Equity Sales Division

Rachmadian Iskandar Z	Corporate Equity Sales	rachmadian@megasekuritas.id	+62 21 7917 5599	62402
Ratna Wijayanti	Corporate Equity Sales	ratna.wijayanti@megasekuritas.id	+62 21 7917 5599	62055
Reza Mahendra	Corporate Equity Sales	reza.mahendra@megasekuritas.id	+62 21 7917 5599	62409

Fixed Income Sales & Trading

Tel. +62 7917 5559-62 Fax. +62 21 7917 5965

Investment Banking

Tel. +62 21 7917 5599 Fax. +62 21 7919 3900

Kantor Pusat

 Menara Bank Mega Lt. 2
 Jl. Kapt P. Tendean, Kav 12-14 A
 Jakarta Selatan 12790

Pondok Indah

 Plaza 5 Pondok Indah Blok D No. 15 Lt. 2
 Jl. Margaguna Raya Pondok Indah
 Jakarta Selatan

Kelapa Gading

 Ruko Gading Bukit Indah Lt.2
 Jl. Bukit Gading Raya Blok A No. 26, Kelapa Gading
 Jakarta Utara - 14240

DISCLAIMER

This Document is for information only and for the use of the recipient. It is not to be reproduced or copied or made available to others. Under no circumstances is it to be considered as an offer to sell or solicitation to buy any security. Any recommendation contained in this report may not be suitable for all investors and strictly a personal view and should not be used as a sole judgment for investment. Moreover, although the information contained herein has been obtained from sources believed to be reliable, its accuracy, completeness and reliability cannot be guaranteed. All rights reserved by PT Mega Capital Sekuritas.