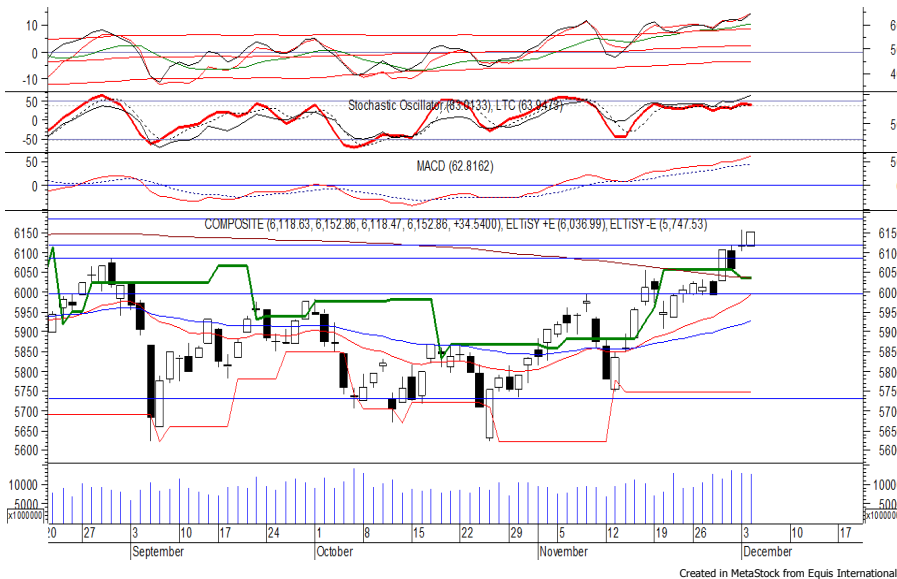


Indeks Harga Saham Gabungan (IHSG)

(IHSG)

Range : 6,120 — 6,185



IHSG pada perdagangan kemarin ditutup menguat berada di level 6,152.

Indeks berpotensi untuk melanjutkan penguatannya setelah mampu bertahan di atas 6,120, di mana berpotensi menuju resistance level 6,185. Namun stochastic yang mengalami kejenuhan terhadap aksi beli berpotensi menghambat laju penguatan indeks. Hari ini diperkirakan indeks bergerak fluktuatif cenderung menguat terbatas.

Level	Support	Resistance
I	6,120	6,185
II	6,090	6,220
III	6,060	6,250

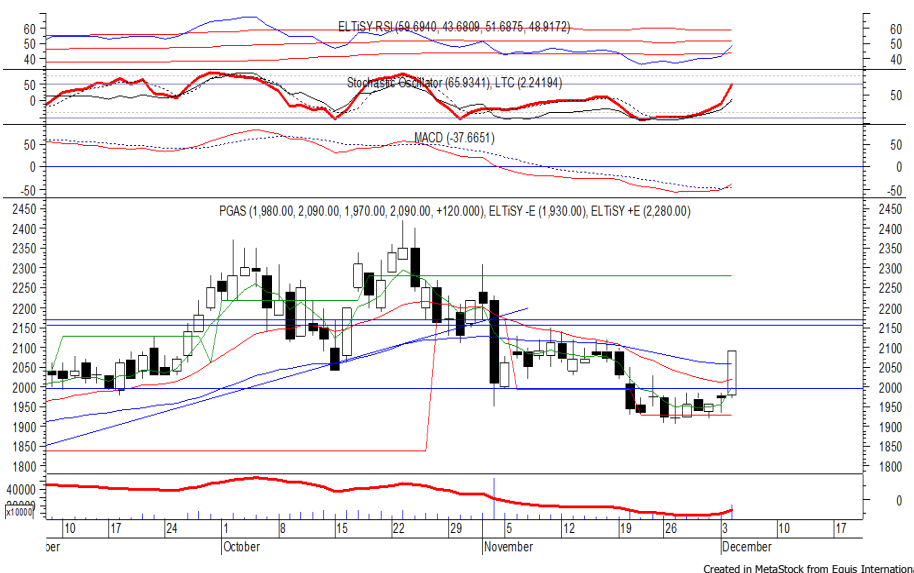
Top Active			Top Foreign Buy			Top Foreign Sell			Top Leading		
Code	Close	Freq	Code	Close	Volume	Code	Close	Volume	Code	IDX Pts	Chg (%)
PGAS	2,090	17,529	SRIL	366	18,362,800	TOWR	530	-30,334,400	BBCA	8.8	1.6
TLKM	3,780	12,571	TLKM	3,780	11,666,300	BUMI	140	-22,486,100	TLKM	7.1	2.2
TKIM	11,800	12,283	MYRX	119	11,656,700	ADRO	1,300	-19,358,166	INKP	5.3	10.2
WSKT	1,725	11,806	IIKP	206	11,491,500	ANTM	710	-16,516,200	UNTR	4.1	4.3
UNTR	29,825	11,601	PGAS	2,090	10,752,800	MDLN	212	-14,381,700	CPIN	2.9	3.3
BBRI	3,710	11,176	BBRI	3,710	9,761,603	BHIT	63	-13,316,700	Top Lagging		
ADRO	1,300	10,062	BEST	190	8,620,500	TRAM	149	-9,984,700	Code	IDX Pts	Chg (%)
PTBA	4,000	10,027	RIMO	161	7,044,100	WSKT	1,725	-9,652,000	ASII	-2.7	-0.9
BBCA	26,200	9,915	TINS	700	6,820,900	ELSA	334	-8,693,800	GGRM	-1.9	-1.3
INKP	11,575	9,472	PWON	630	6,460,500	PNLF	288	-8,172,300	MIKA	-1.4	-6.7
									INTP	-1.1	-1.6
									MYOR	-1.0	-2.0

PT Perusahaan Gas Negara Persero T (PGAS)

b : 1.39

Price : 2,090

TP: 2,150-2,170



PGAS ditutup menguat pada perdagangan kemarin berada di level IDR 2,090.

Harga tampak sedang bergerak melewati EMA50, di mana berpotensi melanjutkan penguatannya menuju resistance level IDR 2,150 hingga IDR 2,170.

MACD yang mengalami golden cross memberikan peluang untuk menguat. Kecuali harga berbalik melemah di bawah IDR 2,030.

- Rekomendasi** : Speculative Buy
- Entry Level** : 2,060-2,090
- Take Profit** : 2,150-2,170
- Stop Loss** : 2,020

PT Telekomunikasi Indonesia Persero Tbk (TLKM) b : 0.86 Price : 3,780 TP: 3,840-3,870



TLKM ditutup menguat pada perdagangan kemarin berada di level IDR 3,780.

Harga berpotensi untuk melanjutkan rebound yang terjadi setelah belum mampu mematahkan kecenderungan menguatnya, di mana berpotensi menuju resistance level IDR 3,840 hingga IDR 3,870.

Stochastic yang mengalami bullish crossover memberikan peluang untuk menguat dalam jangka pendek.

- Rekomendasi** : Speculative Buy
- Entry Level** : 3,750-3,780
- Take Profit** : 3,840-3,870
- Stop Loss** : 3,720

PT United Tractors Tbk (UNTR) b : 1.03 Price : 29,825 TP: 30,800-31,050



UNTR kembali ditutup menguat pada perdagangan kemarin melanjutkan penguatan yang terjadi sehari sebelumnya.

Harga berpotensi untuk kembali bergerak menguat menuju resistance level IDR 30,800 hingga IDR 31,050.

Candle yang membentuk formasi *three inside up* memberikan peluang terjadinya penguatan. Sementara stochastic juga mulai bergerak keluar dari over-sold area. Kecuali harga berbalik melemah hingga di bawah IDR 29,500.

- Rekomendasi** : Trading Buy
- Entry Level** : 29,700-29,850
- Take Profit** : 30,800-31,050
- Stop Loss** : 29,450

PT Indo Tambangraya Megah Tbk

(ITMG) b :

1.14

Price : 21,425

TP: 22,100-22,600



ITMG ditutup menguat pada perdagangan kemarin berada di level IDR 21,425.

Harga tampak sedang mencoba untuk melewati resistance level IDR 21,300, di mana berpeluang untuk berlanjut menuju level berikutnya di IDR 22,100 hingga IDR 22,600.

MACD yang mengalami golden cross memberikan peluang untuk menguat. Kecuali harga berbalik melemah hingga di bawah IDR 21,000.

Rekomendasi : Speculative Buy
 Entry Level : 21,300-21,450
 Take Profit : 22,100-22,600
 Stop Loss : 20,950

Created in MetaStock from Equis International

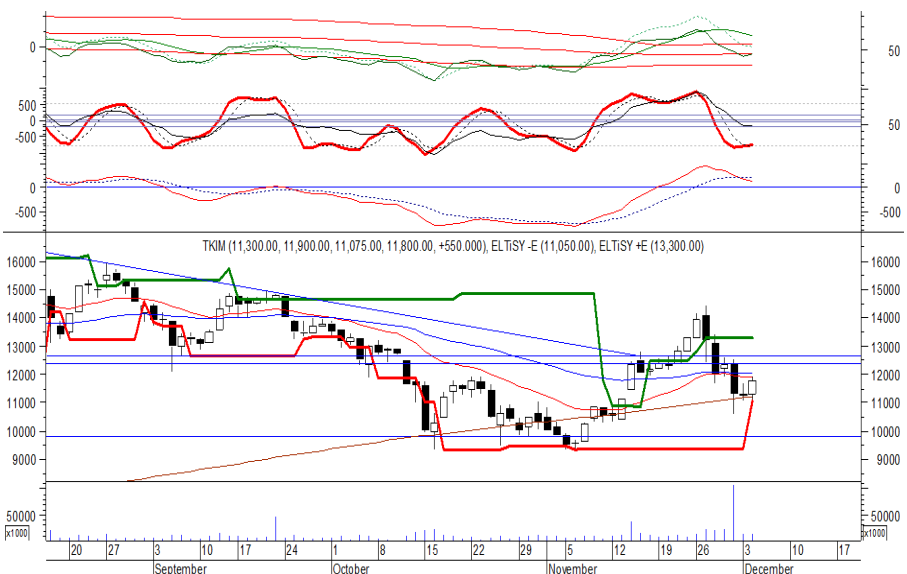
PT Pabrik Kertas Tjiwi Kimia Tbk

(TKIM) b :

0.88

Price : 11,800

TP: 12,350-12,650



TKIM pada perdagangan kemarin ditutup menguat berada di level IDR 11,800.

Harga tampak sedang mencoba untuk bertahan di atas MA 200, di mana berpeluang untuk melanjutkan rebound menuju resistance level IDR 12,350 hingga IDR 12,650.

Stochastic yang mengalami bullish crossover memberikan peluang untuk menguat. Kecuali harga berbalik melemah hingga di bawah IDR 11,300.

Rekomendasi : Speculative Buy
 Entry Level : 11,650-11,800
 Take Profit : 12,350-12,650
 Stop Loss : 11,250

Created in MetaStock from Equis International

Keterangan:

Speculative Buy : Harga menyentuh support, harga dapat saja meneruskan pelemahan, tetapi berpotensi rebound jika harga gagal break support.

Buy : Harga bergerak rebound meninggalkan support level.

Trading Buy : Harga masih berpotensi naik, tetapi sudah mendekati resistance level.

Sell : Harga telah mencapai resistance level.

Rekomendasi berdasarkan candlestick berlaku sampai 5 atau 8 hari ke depan (maksimal 10 hari), selebihnya dapat diartikan bahwa formasi candlestick gagal.

Research Division

Danny Eugene	Mining, Finance, Instructure	danny.eugene@megasekuritas.id	+62 21 7917 5599	62431
Helen	Consumer Goods, Basic Industry,	helen.vincentia@megasekuritas.id	+62 21 7917 5599	62035
Adrian M. Priyatna	Property, Agriculture, Misc. Indus-	adrian@megasekuritas.id	+62 21 7917 5599	62425
Qolbie Ardie	Economist	qolbie@megasekuritas.id	+62 21 7917 5599	62143
Fadlillah Qudsi	Technical Analyst	fadlillah.qudsi@megasekuritas.id	+62 21 7917 5599	62035

Retail Equity Sales Division

Hendry Kuswari	Head of Sales, Trading & Dealing	hendry@megasekuritas.id	+62 21 7917 5599	62038
Dewi Suryani	Retail Equity Sales	dewi.suryani@megasekuritas.id	+62 21 7917 5599	62441
Brema Setyawan	Retail Equity Sales	brema.setyawan@megasekuritas.id	+62 21 7917 5599	62126
Ety Sulistyowati	Retail Equity Sales	ety.sulistyowati@megasekuritas.id	+62 21 7917 5599	62408
Fadel M. Iqbal	Retail Equity Sales	fadel@megasekuritas.id	+62 21 7917 5599	62164
Andri Sumarno	Retail Equity Sales	andri@megasekuritas.id	+62 21 7917 5599	62045
Harini Citra	Retail Equity Sales	harini@megasekuritas.id	+62 21 7917 5599	62161
Syaifathir Muhammad	Retail Equity Sales	fathir@megasekuritas.id	+62 21 7917 5599	62179

Corporate Equity Sales Division

Rachmadian Iskandar Z	Corporate Equity Sales	rachmadian@megasekuritas.id	+62 21 7917 5599	62402
Ratna Wijayanti	Corporate Equity Sales	ratna.wijayanti@megasekuritas.id	+62 21 7917 5599	62055
Reza Mahendra	Corporate Equity Sales	reza.mahendra@megasekuritas.id	+62 21 7917 5599	62409

Fixed Income Sales & Trading

Tel. +62 7917 5559-62 Fax. +62 21 7917 5965

Investment Banking

Tel. +62 21 7917 5599 Fax. +62 21 7919 3900

Kantor Pusat

 Menara Bank Mega Lt. 2
 Jl. Kapt P. Tendean, Kav 12-14 A
 Jakarta Selatan 12790

Pondok Indah

 Plaza 5 Pondok Indah Blok D No. 15 Lt. 2
 Jl. Margaguna Raya Pondok Indah
 Jakarta Selatan

Kelapa Gading

 Ruko Gading Bukit Indah Lt.2
 Jl. Bukit Gading Raya Blok A No. 26, Kelapa Gading
 Jakarta Utara - 14240

DISCLAIMER

This Document is for information only and for the use of the recipient. It is not to be reproduced or copied or made available to others. Under no circumstances is it to be considered as an offer to sell or solicitation to buy any security. Any recommendation contained in this report may not be suitable for all investors and strictly a personal view and should not be used as a sole judgment for investment. Moreover, although the information contained herein has been obtained from sources believed to be reliable, its accuracy, completeness and reliability cannot be guaranteed. All rights reserved by PT Mega Capital Sekuritas.