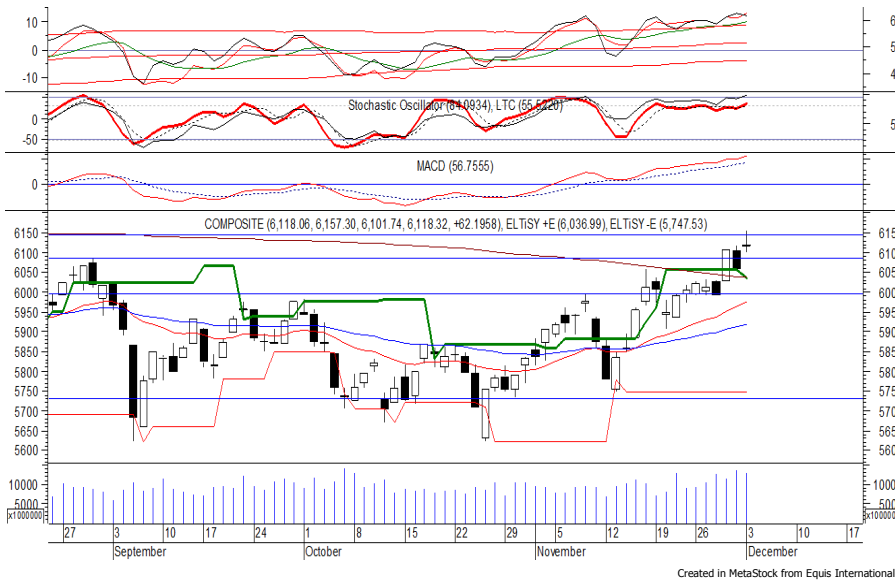


Indeks Harga Saham Gabungan (IHSG)

(IHSG)

Range : 6,090 — 6,145



IHSG mampu ditutup menguat pada perdagangan kemarin berada di level 6,118.

Penguatan yang terjadi kembali bergerak di atas resistance level 6,090, di mana berpeluang untuk berlanjut menuju level berikutnya di 6,145. Akan tetapi munculnya *doji star* pada candle berpotensi membawa indeks terkoreksi dan menguji support level 6,090. Hari ini diperkirakan indeks bergerak fluktuatif cenderung menguat terbatas.

Level	Support	Resistance
I	6,090	6,145
II	6,060	6,165
III	6,035	6,185

Top Active		
Code	Close	Freq
WSKT	1,750	19,661
ANTM	735	16,997
TLKM	3,700	12,560
BBRI	3,690	12,436
UNTR	28,600	12,056
SWAT	127	11,407
PTBA	3,960	10,925
BBCA	25,800	10,789
NUSA	496	9,560
JSMR	4,460	9,529

Top Foreign Buy		
Code	Close	Volume
KPIG	135	32,653,500
MYRX	120	29,226,900
SRIL	364	29,138,400
BEST	196	26,258,400
MYOR	2,570	20,936,900
WSKT	1,750	19,261,579
TRAM	150	18,085,300
BBTN	2,790	13,558,300
JSMR	4,460	9,995,146
WTON	394	6,151,900

Top Foreign Sell		
Code	Close	Volume
TLKM	3,700	-47,388,545
ADRO	1,305	-32,094,800
PWON	595	-30,028,100
PGAS	1,970	-27,145,904
TOWR	520	-20,211,300
BMRI	7,600	-19,486,134
PTBA	3,960	-16,448,400
ASII	8,600	-15,831,313
BSDE	1,365	-15,110,145
DMAS	155	-12,186,900

Top Leading		
Code	IDX Pts	Chg (%)
UNVR	10.6	3.7
BMRI	8.3	2.7
BBRI	7.7	1.9
BBNI	4.1	2.9
UNTR	3.7	4.0

Top Lagging		
Code	IDX Pts	Chg (%)
BBCA	-5.5	-1.0
ICBP	-2.4	-2.3
SMGR	-2.3	-3.5
GGRM	-1.6	-1.2
LINK	-0.9	-6.2

PT Elnusa Tbk

(ELSA) b :

1.26 Price :

334 TP:

346-354



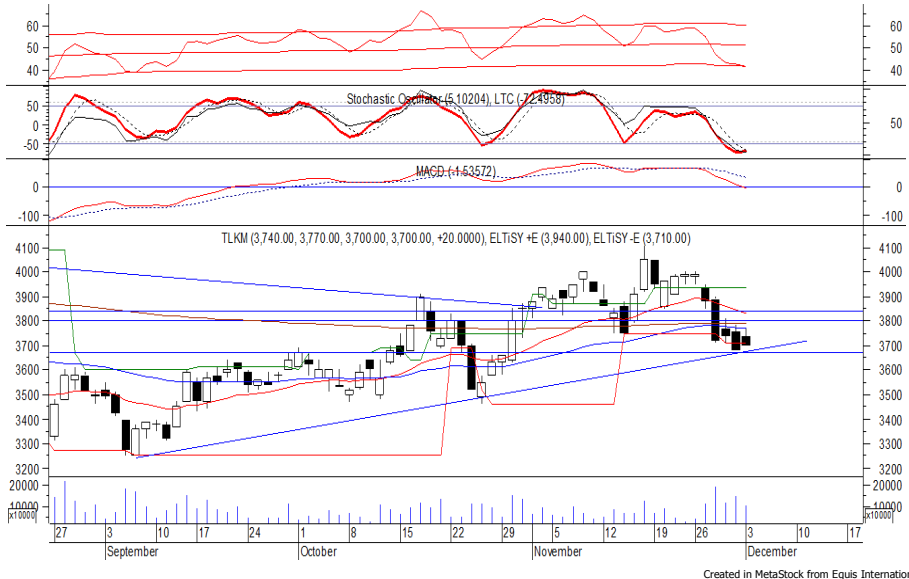
ELSA mampu ditutup menguat pada perdagangan kemarin berada di level IDR 334.

Harga tampak sedang bergerak melewati resistance level IDR 324, di mana berpeluang untuk berlanjut menuju level berikutnya di IDR 346 hingga IDR 354.

Stochastic yang bergerak meninggalkan wilayah oversold memberikan peluang terjadinya penguatan.

- Rekomendasi** : Speculative Buy
- Entry Level** : 330-334
- Take Profit** : 346-354
- Stop Loss** : 322

PT Telekomunikasi Indonesia Persero Tbk (TLKM) b : 0.86 Price : 3,700 TP: 3,800-3,840



TLKM pada perdagangan kemarin ditutup menguat berada di level IDR 3,700.

Harga tampak sedang menguji uptrend-line, di mana berpeluang untuk rebound menuju resistance level IDR 3,800 hingga IDR 3,840.

Stochastic yang mengalami kejenuhan terhadap aksi jual berpeluang membara harga menguat. Kecuali harga berbalik melemah hingga di bawah IDR 3,640.

- Rekomendasi : Buy on Weakness
- Entry Level : 3,670-3,700
- Take Profit : 3,800-3,840
- Stop Loss : 3,630

PT Jasa Marga Persero Tbk (JSMR) b : 0.92 Price : 4,460 TP: 4,570-4,610



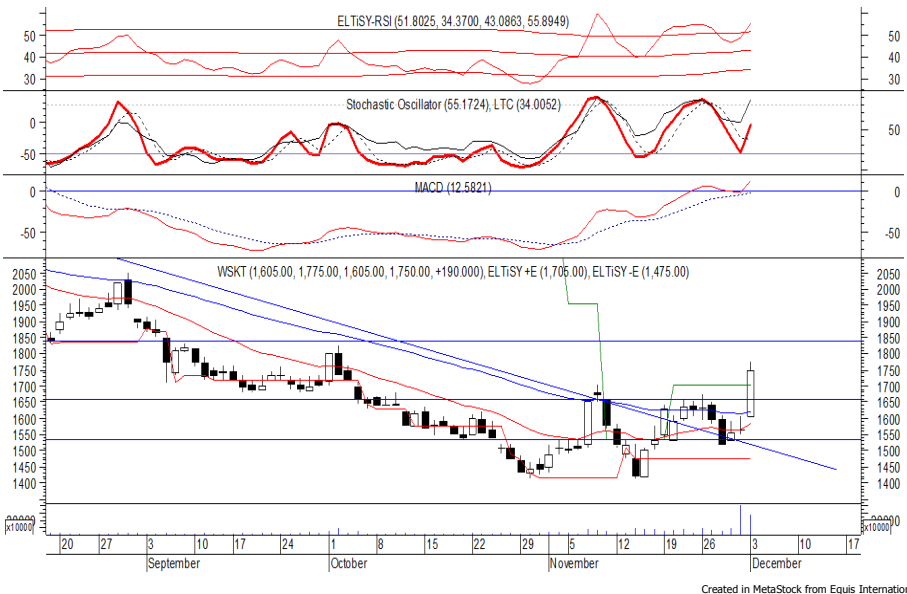
JSMR kembali ditutup menguat melanjutkan penguatan yang terjadi sehari sebelumnya.

Harga tampak sedang mematahkan kecenderungan melemahnya dan juga melewati EMA 50, di mana berpeluang untuk berlanjut menuju resistance level IDR 4,570 hingga IDR 4,610.

MACD yang berada pada kecenderungan menguat mendukung adanya peluang penguatan. Namun jika harga berbalik melemah dapat menguji support level IDR 4,240.

- Rekomendasi : Trading Buy
- Entry Level : 4,430-4,460
- Take Profit : 4,570-4,610
- Stop Loss : 4,380

PT Waskita Karya Persero Tbk (WSKT) b : 1.28 Price : 1,750 TP: 1,840-1,870



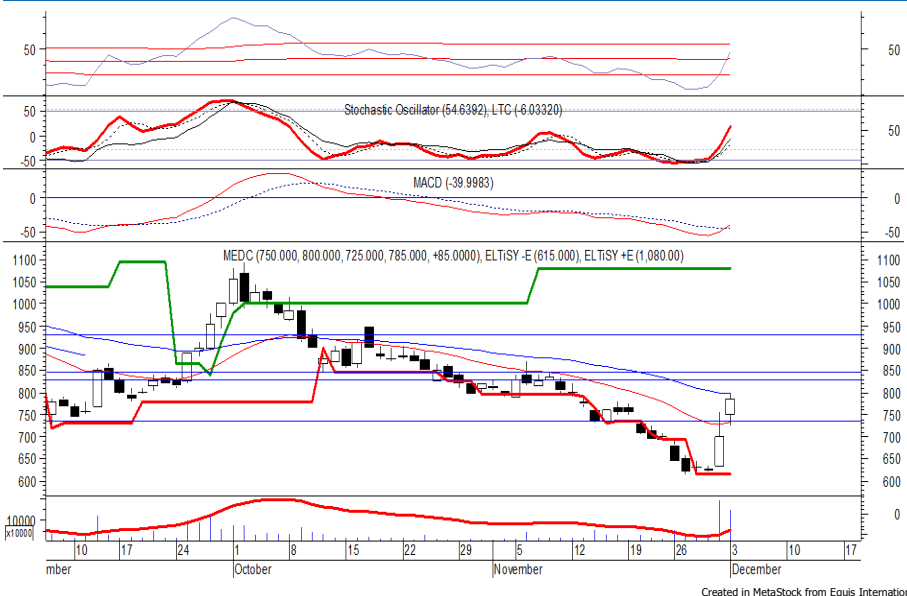
WSKT pada perdagangan kemarin ditutup menguat berada di level IDR 1,750.

Harga berpeluang untuk kembali melanjutkan penguatannya setelah bergerak melewati resistance level IDR 1,705, di mana berpeluang menuju level berikutnya di IDR 1,840 hingga IDR 1,870.

Kecuali harga berbalik melemah hingga di bawah IDR 1,705.

- Rekomendasi** : Trading Buy
- Entry Level** : 1,730-1,750
- Take Profit** : 1,840-1,870
- Stop Loss** : 1,700

PT Medco Energi Internasional Tbk (MEDC) b : 1.49 Price : 785 TP: 825-845



MEDC mampu ditutup menguat pada perdagangan kemarin berada di level IDR 785.

Harga tampak sedang bergerak melewati resistance level IDR 735 dan/ atau EMA 20, di mana berpeluang untuk berlanjut menuju level berikutnya di IDR 825 hingga IDR 845.

MACD yang mengalami golden cross memberikan peluang terjadinya penguatan. Kecuali harga berbalik melemah di bawah IDR 755.

- Rekomendasi** : Trading Buy
- Entry Level** : 770-785
- Take Profit** : 825-845
- Stop Loss** : 750/730

Keterangan:

- Speculative Buy** : Harga menyentuh support, harga dapat saja meneruskan pelemahan, tetapi berpotensi rebound jika harga gagal break support.
 - Buy** : Harga bergerak rebound meninggalkan support level.
 - Trading Buy** : Harga masih berpotensi naik, tetapi sudah mendekati resistance level.
 - Sell** : Harga telah mencapai resistance level.
- Rekomendasi berdasarkan candlestick berlaku sampai 5 atau 8 hari ke depan (maksimal 10 hari), selebihnya dapat diartikan bahwa formasi candlestick gagal.

Research Division

Danny Eugene	Mining, Finance, Instructure	danny.eugene@megasekuritas.id	+62 21 7917 5599	62431
Helen	Consumer Goods, Basic Industry,	helen.vincentia@megasekuritas.id	+62 21 7917 5599	62035
Adrian M. Priyatna	Property, Agriculture, Misc. Indus-	adrian@megasekuritas.id	+62 21 7917 5599	62425
Qolbie Ardie	Economist	qolbie@megasekuritas.id	+62 21 7917 5599	62143
Fadlillah Qudsi	Technical Analyst	fadlillah.qudsi@megasekuritas.id	+62 21 7917 5599	62035

Retail Equity Sales Division

Hendry Kuswari	Head of Sales, Trading & Dealing	hendry@megasekuritas.id	+62 21 7917 5599	62038
Dewi Suryani	Retail Equity Sales	dewi.suryani@megasekuritas.id	+62 21 7917 5599	62441
Brema Setyawan	Retail Equity Sales	brema.setyawan@megasekuritas.id	+62 21 7917 5599	62126
Ety Sulistyowati	Retail Equity Sales	ety.sulistyowati@megasekuritas.id	+62 21 7917 5599	62408
Fadel M. Iqbal	Retail Equity Sales	fadel@megasekuritas.id	+62 21 7917 5599	62164
Andri Sumarno	Retail Equity Sales	andri@megasekuritas.id	+62 21 7917 5599	62045
Harini Citra	Retail Equity Sales	harini@megasekuritas.id	+62 21 7917 5599	62161
Syaifathir Muhammad	Retail Equity Sales	fathir@megasekuritas.id	+62 21 7917 5599	62179

Corporate Equity Sales Division

Rachmadian Iskandar Z	Corporate Equity Sales	rachmadian@megasekuritas.id	+62 21 7917 5599	62402
Ratna Wijayanti	Corporate Equity Sales	ratna.wijayanti@megasekuritas.id	+62 21 7917 5599	62055
Reza Mahendra	Corporate Equity Sales	reza.mahendra@megasekuritas.id	+62 21 7917 5599	62409

Fixed Income Sales & Trading

Tel. +62 7917 5559-62 Fax. +62 21 7917 5965

Investment Banking

Tel. +62 21 7917 5599 Fax. +62 21 7919 3900

Kantor Pusat

 Menara Bank Mega Lt. 2
 Jl. Kapt P. Tendean, Kav 12-14 A
 Jakarta Selatan 12790

Pondok Indah

 Plaza 5 Pondok Indah Blok D No. 15 Lt. 2
 Jl. Margaguna Raya Pondok Indah
 Jakarta Selatan

Kelapa Gading

 Ruko Gading Bukit Indah Lt.2
 Jl. Bukit Gading Raya Blok A No. 26, Kelapa Gading
 Jakarta Utara - 14240

DISCLAIMER

This Document is for information only and for the use of the recipient. It is not to be reproduced or copied or made available to others. Under no circumstances is it to be considered as an offer to sell or solicitation to buy any security. Any recommendation contained in this report may not be suitable for all investors and strictly a personal view and should not be used as a sole judgment for investment. Moreover, although the information contained herein has been obtained from sources believed to be reliable, its accuracy, completeness and reliability cannot be guaranteed. All rights reserved by PT Mega Capital Sekuritas.