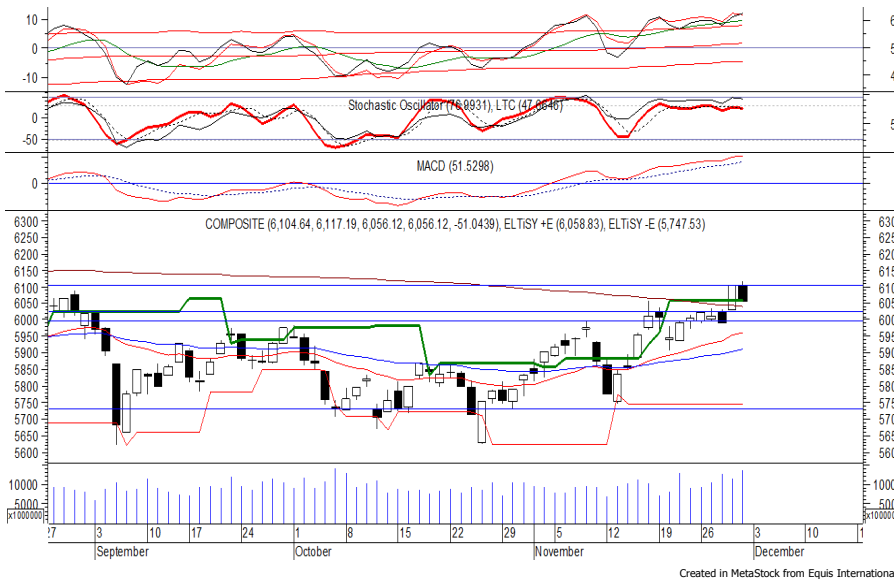


Indeks Harga Saham Gabungan (IHSG)

Range : 6,025 — 6,100



IHSG ditutup melemah pada perdagangan akhir pekan kemarin berada di level 6,056.

Indeks berpotensi untuk mengalami konsolidasi dan bergerak menguji support level 6,025.

Black closing marubozu yang terbentuk pada candle berpotensi membawa indeks melemah. Namun jika indeks berbalik menguat berpotensi menguji 6,100.

Hari ini diperkirakan indeks bergerak fluktuatif dengan kecenderungan melemah terbatas.

Level	Support	Resistance
I	6,025	6,100
II	6,000	6,140
III	5,965	6,170

Top Active			Top Foreign Buy			Top Foreign Sell			Top Leading		
Code	Close	Freq	Code	Close	Volume	Code	Close	Volume	Code	IDX Pts	Chg (%)
UNTR	27,500	16,504	MYRX	122	183,247,500	MDLN	204	-132,823,800	ASII	2.7	0.9
TKIM	11,325	15,645	TKIM	11,325	30,671,600	WSKT	1,560	-125,382,200	ACES	1.7	7.3
PTBA	4,020	13,984	WSBP	350	27,496,900	KIJA	244	-71,099,800	TPIA	1.6	1.9
MEDC	700	12,542	KREN	675	25,595,500	BBRI	3,620	-54,970,261	INDF	1.6	3.1
TLKM	3,680	11,808	PTBA	4,020	24,369,300	BBKP	284	-45,371,400	ICBP	1.6	1.6
BBRI	3,620	9,662	BKSL	113	17,505,600	BBNI	8,500	-35,921,100	Top Lagging		
INKP	10,500	9,652	POOL	5,250	16,882,200	LPPF	4,750	-28,419,869	Code	IDX Pts	Chg (%)
LPPF	4,750	9,448	ASRI	348	15,883,900	VIVA	101	-26,930,900	BMRI	-10.4	-3.3
ADRO	1,285	9,230	ADRO	1,285	15,812,700	PPRO	115	-25,289,700	BBRI	-9.9	-2.4
BBCA	26,050	9,179	BJTM	715	11,638,400	TLKM	3,680	-24,991,597	UNTR	-6.2	-6.3
									INKP	-5.9	-10.3
									TLKM	-5.3	-1.6

PT Jasa Marga Persero Tbk (JSMR)

b : 0.92 Price : 4,130 TP: 4,240-4,280



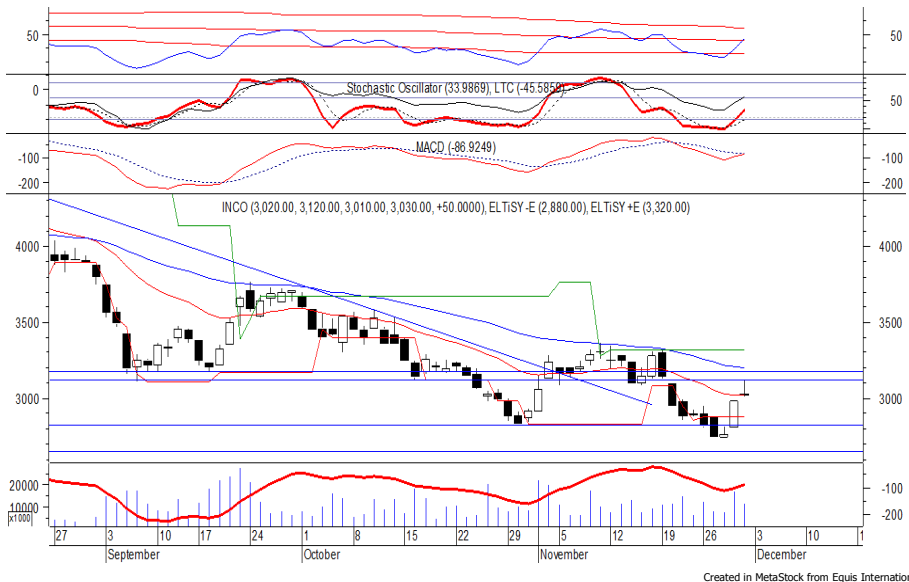
JSMR mampu ditutup menguat pada perdagangan akhir pekan kemarin berada di level IDR 4,130.

Harga tampak sedang bergerak melewati resistance level IDR 4,040 dan atau mematahkan kecenderungan melemahnya, di mana berpotensi untuk berlanjut menuju resistance level IDR 4,240 hingga IDR 4,280.

Namun jika harga berbalik melemah dapat menguji support level IDR 4,040.

Rekomendasi	: Speculative Buy
Entry Level	: 4,100-4,130
Take Profit	: 4,240-4,280
Stop Loss	: 4,060

PT Vale Indonesia Tbk (INCO) b : 1.47 Price : 3,030 TP: 3,120-3,170



INCO kembali ditutup menguat pada perdagangan kemarin berada di level IDR 3,030.

Harga berpeluang untuk dapat melanjutkan penguatannya menuju resistance level IDR 3,120 hingga IDR 3,170.

Stochastic yang mengalami bullish crossover dan bergerak meninggalkan wilayah oversold memberikan peluang untuk menguat. Kecuali harga berbalik melemah di bawah IDR 2,970.

Rekomendasi : Trading Buy
Entry Level : 3,000-3,030
Take Profit : 3,120-3,170
Stop Loss : 2,960

PT Telekomunikasi Indonesia Persero Tbk (TLKM) b : 0.87 Price : 3,680 TP: 3,800-3,840



Sempat dibuka menguat di awal perdagangan sebelumnya, TLKM akhirnya ditutup melemah di level IDR 3,680.

Harga tampak sedang menguji support level uptrend-line yang jika mampu bertahan, berpeluang untuk rebound menuju resistance level IDR 3,800 hingga IDR 3,840.

Stochastic yang mengalami kejenuhan terhadap aksi jual berpeluang membawa harga rebound dalam jangka pendek.

Rekomendasi : Speculative Buy
Entry Level : 3,650-3,680
Take Profit : 3,800-3,840
Stop Loss : 3,610

PT Bank Negara Indonesia Persero Tbk (BBNI) b : 1.40 Price : 8,500 BF: 8,225-8,150



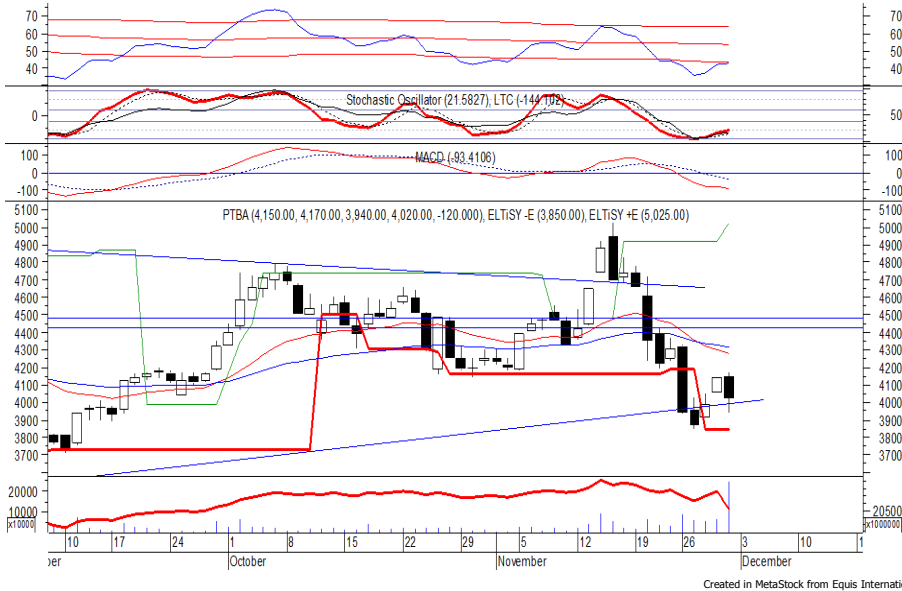
BBNI ditutup melemah pada perdagangan kemarin berada di level IDR 8,500.

Harga tampak belum mampu untuk melewati resistance level IDR 8,875, di mana berpotensi melanjutkan pelemahannya menuju support level IDR 8,225 hingga IDR 8,150.

Stochastic yang bergerak meninggalkan wilayah overbought berpotensi mem-bawah harga melemah.

- Rekomendasi** : Sell on Strength
- Exit Level** : 8,650-8,550
- Bottom Fishing** : 8,225-8,150
- Buy Back** : 8,800

PT Bukit Asam Tbk (PTBA) b : 1.02 Price : 4,020 TP: 4,160-4,190



PTBA ditutup melemah pada perdagangan sebelumnya berada di level IDR 4,020.

Harga juga sempat mencoba untuk melewati support level uptrend-line, namun belum mampu. Hal tersebut memberikan peluang bagi harga untuk bergerak rebound menuju resistance level IDR 4,160 hingga IDR 4,190.

Stochastic yang mengalami bullish crossover dan keluar dari wilayah over-sold berpeluang untuk menguat.

- Rekomendasi** : Speculative Buy
- Entry Level** : 3,990-4,020
- Take Profit** : 4,160-4,190
- Stop Loss** : 3,930

Keterangan:

- Speculative Buy** : Harga menyentuh support, harga dapat saja meneruskan pelemahan, tetapi berpotensi rebound jika harga gagal break support.
 - Buy** : Harga bergerak rebound meninggalkan support level.
 - Trading Buy** : Harga masih berpotensi naik, tetapi sudah mendekati resistance level.
 - Sell** : Harga telah mencapai resistance level.
- Rekomendasi berdasarkan candlestick berlaku sampai 5 atau 8 hari ke depan (maksimal 10 hari), selebihnya dapat diartikan bahwa formasi candlestick gagal.

Research Division

Danny Eugene	Mining, Finance, Instructure	danny.eugene@megasekuritas.id	+62 21 7917 5599	62431
Helen	Consumer Goods, Basic Industry,	helen.vincentia@megasekuritas.id	+62 21 7917 5599	62035
Adrian M. Priyatna	Property, Agriculture, Misc. Indus-	adrian@megasekuritas.id	+62 21 7917 5599	62425
Qolbie Ardie	Economist	qolbie@megasekuritas.id	+62 21 7917 5599	62143
Fadlillah Qudsi	Technical Analyst	fadlillah.qudsi@megasekuritas.id	+62 21 7917 5599	62035

Retail Equity Sales Division

Hendry Kuswari	Head of Sales, Trading & Dealing	hendry@megasekuritas.id	+62 21 7917 5599	62038
Dewi Suryani	Retail Equity Sales	dewi.suryani@megasekuritas.id	+62 21 7917 5599	62441
Brema Setyawan	Retail Equity Sales	brema.setyawan@megasekuritas.id	+62 21 7917 5599	62126
Ety Sulistyowati	Retail Equity Sales	ety.sulistyowati@megasekuritas.id	+62 21 7917 5599	62408
Fadel M. Iqbal	Retail Equity Sales	fadel@megasekuritas.id	+62 21 7917 5599	62164
Andri Sumarno	Retail Equity Sales	andri@megasekuritas.id	+62 21 7917 5599	62045
Harini Citra	Retail Equity Sales	harini@megasekuritas.id	+62 21 7917 5599	62161
Syaifathir Muhammad	Retail Equity Sales	fathir@megasekuritas.id	+62 21 7917 5599	62179

Corporate Equity Sales Division

Rachmadian Iskandar Z	Corporate Equity Sales	rachmadian@megasekuritas.id	+62 21 7917 5599	62402
Ratna Wijayanti	Corporate Equity Sales	ratna.wijayanti@megasekuritas.id	+62 21 7917 5599	62055
Reza Mahendra	Corporate Equity Sales	reza.mahendra@megasekuritas.id	+62 21 7917 5599	62409

Fixed Income Sales & Trading

Tel. +62 7917 5559-62 Fax. +62 21 7917 5965

Investment Banking

Tel. +62 21 7917 5599 Fax. +62 21 7919 3900

Kantor Pusat

 Menara Bank Mega Lt. 2
 Jl. Kapt P. Tendean, Kav 12-14 A
 Jakarta Selatan 12790

Pondok Indah

 Plaza 5 Pondok Indah Blok D No. 15 Lt. 2
 Jl. Margaguna Raya Pondok Indah
 Jakarta Selatan

Kelapa Gading

 Ruko Gading Bukit Indah Lt.2
 Jl. Bukit Gading Raya Blok A No. 26, Kelapa Gading
 Jakarta Utara - 14240

DISCLAIMER

This Document is for information only and for the use of the recipient. It is not to be reproduced or copied or made available to others. Under no circumstances is it to be considered as an offer to sell or solicitation to buy any security. Any recommendation contained in this report may not be suitable for all investors and strictly a personal view and should not be used as a sole judgment for investment. Moreover, although the information contained herein has been obtained from sources believed to be reliable, its accuracy, completeness and reliability cannot be guaranteed. All rights reserved by PT Mega Capital Sekuritas.